



# **INFORMACIÓN ESTADÍSTICA DEL SISTEMA PARA LA AUTONOMÍA Y ATENCIÓN A LA DEPENDENCIA DE LA REGIÓN DE MURCIA**

*Situación a 1 de Agosto de 2014*



## ÍNDICE

### **1. Información histórica acumulada incorporada desde 01/01/2007**

- 1.1. Histórico de solicitudes, resoluciones de grado y nivel y personas beneficiarias con derecho a prestación
- 1.2. Histórico de dictámenes: grados y niveles
- 1.3. Histórico de personas beneficiarias con prestación
- 1.4. Histórico de prestaciones
- 1.5. Histórico de grados y niveles por género
- 1.6. Histórico de grados y niveles por grupos de edad

### **2. Información actualizada de expedientes activos a 01/08/2014**

- 2.1. Dictámenes activos: grados y niveles
- 2.2. Prestaciones activas
- 2.3. Grados y niveles por género activos
- 2.4. Grados y niveles por grupos de edad activos

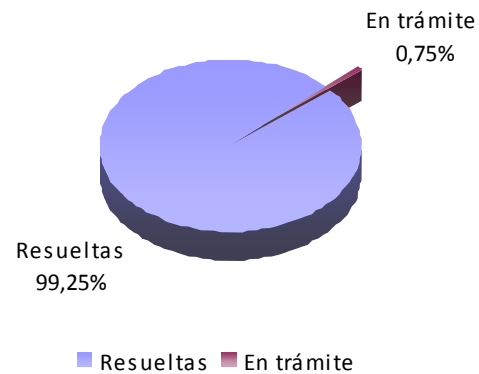


## 1.1. Histórico de solicitudes, resoluciones de grado y nivel y personas beneficiarias con derecho a prestación

Situación a 1 de Agosto de 2014

SOLICITUDES (1)		RESOLUCIONES DE GRADO Y NIVEL (2)		OTRAS RESOLUCIONES		TOTAL RESUELTAS		EN TRÁMITE		PERSONAS BENEFICIARIAS CON DERECHO A PRESTACIÓN	
TOTAL	%	TOTAL	%(sob 1)	TOTAL	%(sob 1)	TOTAL	%(sob 1)	TOTAL	%(sob 1)	TOTAL	%(sob 2)
<b>86.662</b>	<b>100%</b>	<b>80.591</b>	<b>92,99%</b>	<b>5.421</b>	<b>6,26%</b>	<b>86.012</b>	<b>99,25%</b>	<b>650</b>	<b>0,75%</b>	<b>65.838</b>	<b>81,69%</b>

Valoraciones





MUNICIPIOS	SOLICITUDES (1)		RESOLUCIONES DE GRADO Y NIVEL (2)		OTRAS RESOLUCIONES		TOTAL RESUELTAS		EN TRÁMITE		PERSONAS BENEFICIARIAS CON DERECHO A PRESTACIÓN	
	TOTAL	%	TOTAL	% (sob 1)	TOTAL	% (sob 1)	TOTAL	% (sob 1)	TOTAL	% (sob 1)	TOTAL	% (sob 2)
Abanilla	949	1,10%	878	92,52%	66	6,95%	944	99,47%	5	0,53%	741	84,40%
Abarán	1.309	1,51%	1.207	92,21%	89	6,80%	1296	99,01%	13	0,99%	1.004	83,18%
Águilas	1.892	2,18%	1.725	91,17%	155	8,19%	1880	99,37%	12	0,63%	1.401	81,22%
Albudeite	199	0,23%	190	95,48%	9	4,52%	199	100,00%	0	0,00%	147	77,37%
Alcantarilla	2.398	2,77%	2.242	93,49%	132	5,50%	2374	99,00%	24	1,00%	1.809	80,69%
Alcázares Los	629	0,73%	582	92,53%	42	6,68%	624	99,21%	5	0,79%	456	78,35%
Aledo	82	0,09%	76	92,68%	5	6,10%	81	98,78%	1	1,22%	63	82,89%
Alguazas	554	0,64%	521	94,04%	30	5,42%	551	99,46%	3	0,54%	426	81,77%
Alhama de Murcia	1.236	1,43%	1.149	92,96%	76	6,15%	1225	99,11%	11	0,89%	877	76,33%
Archena	1.644	1,90%	1.570	95,50%	67	4,08%	1637	99,57%	7	0,43%	1.324	84,33%
Beniel	622	0,72%	573	92,12%	45	7,23%	618	99,36%	4	0,64%	463	80,80%
Blanca	642	0,74%	614	95,64%	26	4,05%	640	99,69%	2	0,31%	494	80,46%
Bullas	1.270	1,47%	1.193	93,94%	68	5,35%	1261	99,29%	9	0,71%	941	78,88%
Calasparra	809	0,93%	754	93,20%	53	6,55%	807	99,75%	2	0,25%	635	84,22%
Campos del Río	256	0,30%	243	94,92%	10	3,91%	253	98,83%	3	1,17%	196	80,66%
Caravaca de la Cruz	2.027	2,34%	1.888	93,14%	124	6,12%	2012	99,26%	15	0,74%	1.600	84,75%
Cartagena	10.318	11,91%	9.490	91,98%	715	6,93%	10205	98,90%	113	1,10%	7.585	79,93%
Cehegín	1.206	1,39%	1.101	91,29%	88	7,30%	1189	98,59%	17	1,41%	961	87,28%
Ceutí	896	1,03%	831	92,75%	56	6,25%	887	99,00%	9	1,00%	712	85,68%
Cieza	2.846	3,28%	2.669	93,78%	163	5,73%	2832	99,51%	14	0,49%	2.309	86,51%
Fortuna	705	0,81%	661	93,76%	44	6,24%	705	100,00%	0	0,00%	576	87,14%
Fuente Álamo	777	0,90%	713	91,76%	58	7,46%	771	99,23%	6	0,77%	555	77,84%
Jumilla	1.719	1,98%	1.580	91,91%	129	7,50%	1709	99,42%	10	0,58%	1.281	81,08%
Librilla	462	0,53%	431	93,29%	31	6,71%	462	100,00%	0	0,00%	352	81,67%
Lorca	5.524	6,37%	5.075	91,87%	393	7,11%	5468	98,99%	56	1,01%	3.973	78,29%
Lorquí	575	0,66%	539	93,74%	33	5,74%	572	99,48%	3	0,52%	436	80,89%
Mazarrón	1.222	1,41%	1.127	92,23%	88	7,20%	1215	99,43%	7	0,57%	877	77,82%
Molina de Segura	3.560	4,11%	3.343	93,90%	194	5,45%	3537	99,35%	23	0,65%	2.794	83,58%



MUNICIPIOS	SOLICITUDES (1)		RESOLUCIONES DE GRADO Y NIVEL (2)		OTRAS RESOLUCIONES		TOTAL RESUELTAS		EN TRÁMITE		PERSONAS BENEFICIARIAS CON DERECHO A PRESTACIÓN	
	TOTAL	%	TOTAL	% (sob 1)	TOTAL	% (sob 1)	TOTAL	% (sob 1)	TOTAL	% (sob 1)	TOTAL	% (sob 2)
Moratalla	701	0,81%	645	92,01%	53	7,56%	698	99,57%	3	0,43%	525	81,40%
Mula	1.722	1,99%	1.620	94,08%	96	5,57%	1716	99,65%	6	0,35%	1.286	79,38%
Murcia	25.668	29,62%	24.061	93,74%	1.441	5,61%	25502	99,35%	166	0,65%	19.964	82,97%
Ojós	90	0,10%	85	94,44%	4	4,44%	89	98,89%	1	1,11%	74	87,06%
Pliego	417	0,48%	397	95,20%	19	4,56%	416	99,76%	1	0,24%	317	79,85%
Puerto Lumbreras	1.007	1,16%	923	91,66%	76	7,55%	999	99,21%	8	0,79%	773	83,75%
Ricote	187	0,22%	179	95,72%	7	3,74%	186	99,47%	1	0,53%	153	85,47%
San Javier	1.297	1,50%	1.201	92,60%	85	6,55%	1286	99,15%	11	0,85%	932	77,60%
San Pedro del Pinatar	1.322	1,53%	1.193	90,24%	107	8,09%	1300	98,34%	22	1,66%	891	74,69%
Santomera	801	0,92%	750	93,63%	45	5,62%	795	99,25%	6	0,75%	629	83,87%
Torre Pacheco	1.148	1,32%	1.048	91,29%	88	7,67%	1136	98,95%	12	1,05%	825	78,72%
Torres de Cotillas	1.422	1,64%	1.335	93,88%	80	5,63%	1415	99,51%	7	0,49%	1.100	82,40%
Totana	1.721	1,99%	1.584	92,04%	126	7,32%	1710	99,36%	11	0,64%	1.298	81,94%
Ulea	96	0,11%	87	90,63%	8	8,33%	95	98,96%	1	1,04%	69	79,31%
Unión La	720	0,83%	669	92,92%	45	6,25%	714	99,17%	6	0,83%	521	77,88%
Villanueva del Río Segura	293	0,34%	280	95,56%	12	4,10%	292	99,66%	1	0,34%	224	80,00%
Yecla	1.722	1,99%	1.569	91,11%	140	8,13%	1709	99,25%	13	0,75%	1.269	80,88%
<b>Región de Murcia</b>	<b>86.662</b>	<b>100%</b>	<b>80.591</b>	<b>92,99%</b>	<b>5.421</b>	<b>6,26%</b>	<b>86.012</b>	<b>99,25%</b>	<b>650</b>	<b>0,75%</b>	<b>65.838</b>	<b>81,69%</b>

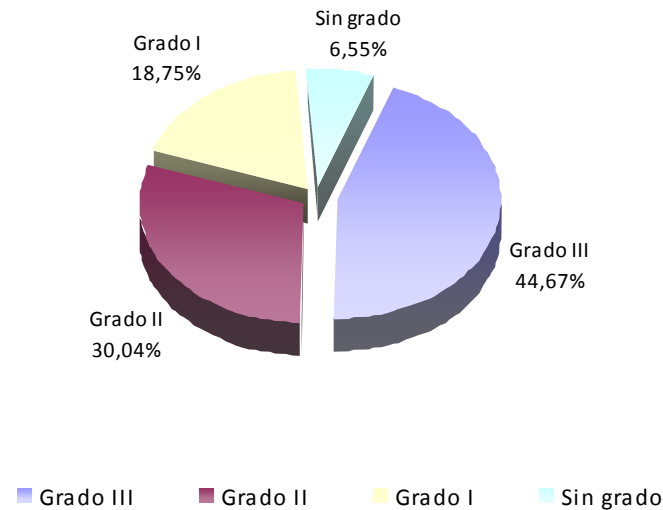


## 1.2. Histórico de dictámenes: grados y niveles

Situación a 1 de Agosto de 2014

GRADO III Nivel 2	GRADO III Nivel 1	Grado 3/0 nuevo (*)	TOTAL GRADO III		GRADO II Nivel 2	GRADO II Nivel 1	Grado 2/0 nuevo (*)	TOTAL GRADO II		GRADO I Nivel 2	GRADO I Nivel 1	Grado 1/0 nuevo (*)	TOTAL GRADO I		SIN GRADO		TOTAL RESOLUCIONES		GRADO PROTEGIBLE	
			N.º	%				N.º	%				N.º	%	N.º	%	N.º	%	N.º	%
17.701	14.620	3.677	35.998	44,67%	8.862	11.582	3.762	24.206	30,04%	5.945	6.290	2.875	15.110	18,75%	5.277	6,55%	80.591	100%	65.838	81,69%

Dictámenes: grados y niveles



(\*) Resoluciones de grado emitidas a partir de 16 de Julio de 2012, en aplicación de Real Decreto-ley 20/2012, de 13 de Julio de medidas para garantizar la estabilidad presupuestaria y de fomento de la competitividad (BOE de 14 de Julio de 2012)



MUNICIPIOS	GRADO III Nivel 2	GRADO III Nivel 1	Grado 3/0 nuevo (*)	TOTAL GRADO III		GRADO II Nivel 2	GRADO II Nivel 1	Grado 2/0 nuevo (*)	TOTAL GRADO II		GRADO I Nivel 2	GRADO I Nivel 1	Grado 1/0 nuevo (*)	TOTAL GRADO I		SIN GRADO		TOTAL RESOLUCIONES		GRADO PROTEGIBLE	
	N.º	N.º	N.º	N.º	%	N.º	N.º		N.º	%	N.º	N.º	N.º	N.º	%	N.º	%	N.º	%	N.º	%
Abanilla	288	141	20	449	51,14%	107	100	29	236	26,88%	60	58	22	140	15,95%	53	6,04%	878	1,09%	741	84,40%
Abarán	292	227	49	568	47,06%	130	169	52	351	29,08%	81	95	38	214	17,73%	74	6,13%	1.207	1,50%	1.004	83,18%
Águilas	319	322	73	714	41,39%	210	271	76	557	32,29%	140	143	62	345	20,00%	109	6,32%	1.725	2,14%	1.401	81,22%
Albudeite	24	24	5	53	27,89%	26	39	11	76	40,00%	19	19	12	50	26,32%	11	5,79%	190	0,24%	147	77,37%
Alcantarilla	484	352	131	967	43,13%	246	311	119	676	30,15%	164	183	116	463	20,65%	136	6,07%	2.242	2,78%	1.809	80,69%
Alcázares Los	89	128	40	257	44,16%	56	77	37	170	29,21%	29	45	27	101	17,35%	54	9,28%	582	0,72%	456	78,35%
Aledo	12	13	0	25	32,89%	7	18	7	32	42,11%	5	5	5	15	19,74%	4	5,26%	76	0,09%	63	82,89%
Alguazas	98	102	35	235	45,11%	51	72	30	153	29,37%	46	35	21	102	19,58%	31	5,95%	521	0,65%	426	81,77%
Alhama de Murcia	183	196	59	438	38,12%	128	162	58	348	30,29%	92	119	48	259	22,54%	104	9,05%	1.149	1,43%	877	76,33%
Archena	406	262	62	730	46,50%	190	219	78	487	31,02%	103	104	73	280	17,83%	73	4,65%	1.570	1,95%	1.324	84,33%
Beniel	153	99	18	270	47,12%	51	83	28	162	28,27%	34	59	13	106	18,50%	35	6,11%	573	0,71%	463	80,80%
Blanca	159	88	28	275	44,79%	65	77	36	178	28,99%	45	62	20	127	20,68%	34	5,54%	614	0,76%	494	80,46%
Bullas	177	190	51	418	35,04%	129	228	58	415	34,79%	107	93	62	262	21,96%	98	8,21%	1.193	1,48%	941	78,88%
Calasparra	153	157	30	340	45,09%	79	128	31	238	31,56%	64	47	32	143	18,97%	33	4,38%	754	0,94%	635	84,22%
Campos del Río	58	47	9	114	46,91%	27	26	14	67	27,57%	20	18	7	45	18,52%	17	7,00%	243	0,30%	196	80,66%
Caravaca de la Cruz	294	384	74	752	39,83%	222	386	96	704	37,29%	147	115	90	352	18,64%	80	4,24%	1.888	2,34%	1.600	84,75%
Cartagena	1.347	1.953	518	3.818	40,23%	1.119	1.452	524	3.095	32,61%	719	836	375	1.930	20,34%	647	6,82%	9.490	11,78%	7.585	79,93%
Cehegín	186	246	50	482	43,78%	134	216	49	399	36,24%	88	55	37	180	16,35%	40	3,63%	1.101	1,37%	961	87,28%
Ceutí	222	143	54	419	50,42%	85	111	38	234	28,16%	59	52	18	129	15,52%	49	5,90%	831	1,03%	712	85,68%
Cieza	822	507	118	1.447	54,22%	252	330	112	694	26,00%	162	167	81	410	15,36%	118	4,42%	2.669	3,31%	2.309	86,51%
Fortuna	207	117	20	344	52,04%	66	93	22	181	27,38%	46	39	20	105	15,89%	31	4,69%	661	0,82%	576	87,14%
Fuente Álamo	90	162	20	272	38,15%	67	127	36	230	32,26%	59	68	29	156	21,88%	55	7,71%	713	0,88%	555	77,84%
Jumilla	283	313	75	671	42,47%	162	244	82	488	30,89%	128	145	68	341	21,58%	80	5,06%	1.580	1,96%	1.281	81,08%
Librilla	179	31	16	226	52,44%	44	42	19	105	24,36%	23	33	14	70	16,24%	30	6,96%	431	0,53%	352	81,67%
Lorca	777	980	230	1.987	39,15%	589	759	274	1.622	31,96%	396	439	177	1.012	19,94%	454	8,95%	5.075	6,30%	3.973	78,29%
Lorquí	184	74	14	272	50,46%	57	58	16	131	24,30%	36	41	26	103	19,11%	33	6,12%	539	0,67%	436	80,89%
Mazarrón	136	216	48	400	35,49%	142	195	64	401	35,58%	90	91	39	220	19,52%	106	9,41%	1.127	1,40%	877	77,82%
Molina de Segura	895	627	148	1.670	49,96%	315	458	135	908	27,16%	211	244	104	559	16,72%	206	6,16%	3.343	4,15%	2.794	83,58%



MUNICIPIOS	GRADO III Nivel 2	GRADO III Nivel 1	Grado 3/0 nuevo (*)	TOTAL GRADO III		GRADO II Nivel 2	GRADO II Nivel 1	Grado 2/0 nuevo (*)	TOTAL GRADO II		GRADO I Nivel 2	GRADO I Nivel 1	Grado 1/0 nuevo (*)	TOTAL GRADO I		SIN GRADO		TOTAL RESOLUCIONES		GRADO PROTEGIBLE	
	N.º	N.º	Nº	N.º	%	N.º	N.º		N.º	%	Nº	Nº	Nº	N.º	%	N.º	%	N.º	%	N.º	%
Moratalla	92	140	19	251	38,91%	72	139	27	238	36,90%	48	52	26	126	19,53%	30	4,65%	645	0,80%	525	81,40%
Mula	474	206	46	726	44,81%	167	178	57	402	24,81%	161	135	52	348	21,48%	144	8,89%	1.620	2,01%	1.286	79,38%
Murcia	6.557	4.129	998	11.684	48,56%	2.626	3.121	930	6.677	27,75%	1.692	1.783	709	4.184	17,39%	1.516	6,30%	24.061	29,86%	19.964	82,97%
Ojós	26	12	2	40	47,06%	8	17	4	29	34,12%	5	6	1	12	14,12%	4	4,71%	85	0,11%	74	87,06%
Pliego	73	68	15	156	39,29%	40	59	15	114	28,72%	49	35	12	96	24,18%	31	7,81%	397	0,49%	317	79,85%
Puerto Lumbreras	136	206	54	396	42,90%	116	143	51	310	33,59%	72	62	34	168	18,20%	49	5,31%	923	1,15%	773	83,75%
Ricote	42	30	5	77	43,02%	19	35	10	64	35,75%	11	15	7	33	18,44%	5	2,79%	179	0,22%	153	85,47%
San Javier	181	225	86	492	40,97%	136	175	64	375	31,22%	68	99	46	213	17,74%	121	10,07%	1.201	1,49%	932	77,60%
San Pedro del Pinatar	162	176	115	453	37,97%	110	159	78	347	29,09%	95	129	58	282	23,64%	111	9,30%	1.193	1,48%	891	74,69%
Santomera	183	128	31	342	45,60%	84	114	39	237	31,60%	56	49	35	140	18,67%	31	4,13%	750	0,93%	629	83,87%
Torre Pacheco	153	200	40	393	37,50%	117	172	58	347	33,11%	91	96	51	238	22,71%	70	6,68%	1.048	1,30%	825	78,72%
Torres de Cotillas	297	245	52	594	44,49%	135	211	77	423	31,69%	98	93	37	228	17,08%	90	6,74%	1.335	1,66%	1.100	82,40%
Totana	289	307	86	682	43,06%	175	232	86	493	31,12%	132	127	53	312	19,70%	97	6,12%	1.584	1,97%	1.298	81,94%
Ulea	26	7	3	36	41,38%	9	8	7	24	27,59%	9	8	6	23	26,44%	4	4,60%	87	0,11%	69	79,31%
Unión La	88	119	30	237	35,43%	96	111	27	234	34,98%	59	68	22	149	22,27%	49	7,32%	669	0,83%	521	77,88%
Villanueva del Río Segura	94	45	8	147	52,50%	24	38	5	67	23,93%	13	20	13	46	16,43%	20	7,14%	280	0,35%	224	80,00%
Yecla	311	276	92	679	43,28%	172	219	96	487	31,04%	113	103	77	293	18,67%	110	7,01%	1.569	1,95%	1.269	80,88%
<b>Región de Murcia</b>	<b>17.701</b>	<b>14.620</b>	<b>3.677</b>	<b>35.998</b>	<b>44,67%</b>	<b>8.862</b>	<b>11.582</b>	<b>3.762</b>	<b>24.206</b>	<b>30,04%</b>	<b>5.945</b>	<b>6.290</b>	<b>2.875</b>	<b>15.110</b>	<b>18,75%</b>	<b>5.277</b>	<b>6,55%</b>	<b>80.591</b>	<b>100%</b>	<b>65.838</b>	<b>81,69%</b>



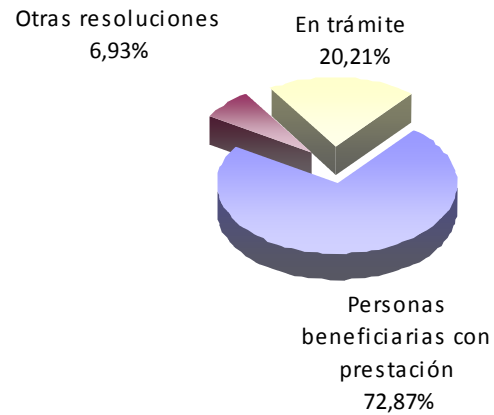


### 1.3. Histórico de personas beneficiarias con prestación

Situación a 1 de Agosto de 2014

PERSONAS BENEFICIARIAS CON DERECHO A PRESTACIÓN		PERSONAS BENEFICIARIAS CON PRESTACIÓN		OTRAS RESOLUCIONES		TOTAL RESUELTAS		EN TRÁMITE	
TOTAL	%	TOTAL	%	TOTAL	%	TOTAL	% (sob 1)	TOTAL	%
65.838	100%	47.974	72,87%	4.560	6,93%	52534	79,79%	13304	20,21%

Personas beneficiarias con prestación



■ Personas beneficiarias con prestación ■ Otras resoluciones ■ En trámite



MUNICIPIOS	PERSONAS BENEFICIARIAS CON DERECHO A PRESTACIÓN		PERSONAS BENEFICIARIAS CON PRESTACIÓN		OTRAS RESOLUCIONES		TOTAL RESUELTAS		EN TRÁMITE	
	TOTAL	%	TOTAL	%	TOTAL	%	TOTAL	%(sob 1)	TOTAL	%
Abanilla	741	1,13%	552	74,49%	51	6,88%	603	81,38%	138	18,62%
Abarán	1.004	1,52%	825	82,17%	45	4,48%	870	86,65%	134	13,35%
Águilas	1.401	2,13%	1.010	72,09%	118	8,42%	1128	80,51%	273	19,49%
Albudeite	147	0,22%	102	69,39%	7	4,76%	109	74,15%	38	25,85%
Alcantarilla	1.809	2,75%	1.323	73,13%	122	6,74%	1445	79,88%	364	20,12%
Alcázares Los	456	0,69%	320	70,18%	28	6,14%	348	76,32%	108	23,68%
Aledo	63	0,10%	42	66,67%	5	7,94%	47	74,60%	16	25,40%
Alguazas	426	0,65%	298	69,95%	29	6,81%	327	76,76%	99	23,24%
Alhama de Murcia	877	1,33%	653	74,46%	59	6,73%	712	81,19%	165	18,81%
Archena	1.324	2,01%	984	74,32%	58	4,38%	1042	78,70%	282	21,30%
Beniel	463	0,70%	338	73,00%	39	8,42%	377	81,43%	86	18,57%
Blanca	494	0,75%	383	77,53%	27	5,47%	410	83,00%	84	17,00%
Bullas	941	1,43%	734	78,00%	53	5,63%	787	83,63%	154	16,37%
Calasparra	635	0,96%	442	69,61%	48	7,56%	490	77,17%	145	22,83%
Campos del Río	196	0,30%	150	76,53%	19	9,69%	169	86,22%	27	13,78%
Caravaca de la Cruz	1.600	2,43%	1.129	70,56%	133	8,31%	1262	78,88%	338	21,13%
Cartagena	7.585	11,52%	5.178	68,27%	735	9,69%	5913	77,96%	1672	22,04%
Cehegín	961	1,46%	698	72,63%	70	7,28%	768	79,92%	193	20,08%
Ceutí	712	1,08%	581	81,60%	32	4,49%	613	86,10%	99	13,90%
Cieza	2.309	3,51%	1.773	76,79%	126	5,46%	1899	82,24%	410	17,76%
Fortuna	576	0,87%	436	75,69%	27	4,69%	463	80,38%	113	19,62%
Fuente Álamo	555	0,84%	333	60,00%	55	9,91%	388	69,91%	167	30,09%
Jumilla	1.281	1,95%	835	65,18%	87	6,79%	922	71,98%	359	28,02%
Librilla	352	0,53%	244	69,32%	15	4,26%	259	73,58%	93	26,42%
Lorca	3.973	6,03%	2.677	67,38%	329	8,28%	3006	75,66%	967	24,34%
Lorquí	436	0,66%	361	82,80%	17	3,90%	378	86,70%	58	13,30%
Mazarrón	877	1,33%	562	64,08%	63	7,18%	625	71,27%	252	28,73%
Molina de Segura	2.794	4,24%	2.111	75,55%	161	5,76%	2272	81,32%	522	18,68%



MUNICIPIOS	PERSONAS BENEFICIARIAS CON DERECHO A PRESTACIÓN		PERSONAS BENEFICIARIAS CON PRESTACIÓN		OTRAS RESOLUCIONES		TOTAL RESUELTAS		EN TRÁMITE	
	TOTAL	%	TOTAL	%	TOTAL	%	TOTAL	%(sob 1)	TOTAL	%
Moratalla	525	0,80%	360	68,57%	33	6,29%	393	74,86%	132	25,14%
Mula	1.286	1,95%	1.000	77,76%	52	4,04%	1052	81,80%	234	18,20%
Murcia	19.964	30,32%	15.094	75,61%	1.224	6,13%	16318	81,74%	3646	18,26%
Ojós	74	0,11%	58	78,38%	1	1,35%	59	79,73%	15	20,27%
Pliego	317	0,48%	233	73,50%	20	6,31%	253	79,81%	64	20,19%
Puerto Lumbreras	773	1,17%	593	76,71%	45	5,82%	638	82,54%	135	17,46%
Ricote	153	0,23%	114	74,51%	9	5,88%	123	80,39%	30	19,61%
San Javier	932	1,42%	676	72,53%	71	7,62%	747	80,15%	185	19,85%
San Pedro del Pinatar	891	1,35%	592	66,44%	97	10,89%	689	77,33%	202	22,67%
Santomera	629	0,96%	436	69,32%	47	7,47%	483	76,79%	146	23,21%
Torre Pacheco	825	1,25%	588	71,27%	67	8,12%	655	79,39%	170	20,61%
Torres de Cotillas	1.100	1,67%	830	75,45%	58	5,27%	888	80,73%	212	19,27%
Totana	1.298	1,97%	907	69,88%	104	8,01%	1011	77,89%	287	22,11%
Ulea	69	0,10%	48	69,57%	4	5,80%	52	75,36%	17	24,64%
Unión La	521	0,79%	311	59,69%	39	7,49%	350	67,18%	171	32,82%
Villanueva del Río Segura	224	0,34%	184	82,14%	13	5,80%	197	87,95%	27	12,05%
Yecla	1.269	1,93%	876	69,03%	118	9,30%	994	78,33%	275	21,67%
<b>Región de Murcia</b>	<b>65.838</b>	<b>100,00%</b>	<b>47.974</b>	<b>72,87%</b>	<b>4.560</b>	<b>6,93%</b>	<b>52534</b>	<b>79,79%</b>	<b>13304</b>	<b>20,21%</b>



### 1.4. Histórico de prestaciones

Situación a 1 de Agosto de 2014

Teleasistencia		Centros de Día/ Noche		Atención Residencial		P.E. Vinculada Servicio		P.E. Cuidados Familiares		Servicio de promoción de la Autonomía		Total Prestaciones		Personas beneficiarias con prestaciones	Ratio prest. por personas beneficiarias
N.º	%	N.º	%	N.º	%	N.º	%	N.º	%	N.º	%	N.º	%	N.º	Nº
<b>10.272</b>	<b>15,65%</b>	<b>4.487</b>	<b>6,84%</b>	<b>5.899</b>	<b>8,99%</b>	<b>3.572</b>	<b>5,44%</b>	<b>37.690</b>	<b>57,41%</b>	<b>3.726</b>	<b>5,68%</b>	<b>65.646</b>	<b>100%</b>	<b>47.974</b>	<b>1,37</b>



- Teleasistencia
- Centros de Día/Noche
- Atención Residencial
- P.E. Vinculada Servicio
- P.E. Cuidados Familiares
- Serv. Promo Autonomía Personal



MUNICIPIOS	Teleasistencia		Centros de Día/ Noche		Atención Residencial		P.E. Vinculada Servicio		P.E. Cuidados Familiares		Servicio de promoción de la Autonomía		Total Prestaciones		Personas beneficiarias con prestaciones	Ratio prest. por personas beneficiarias
	N.º	%	N.º	%	N.º	%	N.º	%	N.º	%	N.º	%	N.º	%	N.º	Nº
Abanilla	89	12,84%	13	1,88%	133	19,19%	60	8,66%	389	56,13%	9	1,30%	693	1,06%	552	1,26
Abarán	201	18,66%	90	8,36%	49	4,55%	63	5,85%	674	62,58%	75	6,96%	1077	1,64%	825	1,31
Águilas	163	12,85%	97	7,65%	139	10,96%	156	12,30%	713	56,23%	89	7,02%	1268	1,93%	1.010	1,26
Albudeite	24	18,75%	3	2,34%	3	2,34%	3	2,34%	95	74,22%	3	2,34%	128	0,19%	102	1,25
Alcantarilla	339	19,24%	176	9,99%	155	8,80%	64	3,63%	1.028	58,34%	159	9,02%	1762	2,68%	1.323	1,33
Alcázares Los	13	3,46%	13	3,46%	50	13,30%	126	33,51%	174	46,28%	12	3,19%	376	0,57%	320	1,18
Aledo	18	30,51%	0	0,00%	1	1,69%	1	1,69%	39	66,10%	0	0,00%	59	0,09%	42	1,40
Alguazas	56	15,43%	27	7,44%	10	2,75%	5	1,38%	265	73,00%	20	5,51%	363	0,55%	298	1,22
Alhama de Murcia	151	17,70%	71	8,32%	70	8,21%	20	2,34%	541	63,42%	63	7,39%	853	1,30%	653	1,31
Archena	131	11,04%	46	3,88%	116	9,77%	70	5,90%	824	69,42%	40	3,37%	1187	1,81%	984	1,21
Beniel	86	19,33%	37	8,31%	23	5,17%	6	1,35%	293	65,84%	36	8,09%	445	0,68%	338	1,32
Blanca	103	19,14%	65	12,08%	49	9,11%	35	6,51%	286	53,16%	63	11,71%	538	0,82%	383	1,40
Bullas	311	29,17%	56	5,25%	19	1,78%	61	5,72%	619	58,07%	53	4,97%	1066	1,62%	734	1,45
Calasparra	60	11,47%	16	3,06%	72	13,77%	14	2,68%	361	69,02%	13	2,49%	523	0,80%	442	1,18
Campos del Río	45	22,50%	3	1,50%	9	4,50%	5	2,50%	138	69,00%	5	2,50%	200	0,30%	150	1,33
Caravaca de la Cruz	131	9,91%	95	7,19%	56	4,24%	35	2,65%	1.005	76,02%	74	5,60%	1322	2,01%	1.129	1,17
Cartagena	989	14,70%	660	9,81%	823	12,23%	590	8,77%	3.668	54,50%	522	7,76%	6730	10,25%	5.178	1,30
Cehegín	36	4,48%	86	10,71%	104	12,95%	12	1,49%	565	70,36%	75	9,34%	803	1,22%	698	1,15
Ceutí	158	19,97%	30	3,79%	118	14,92%	122	15,42%	363	45,89%	26	3,29%	791	1,20%	581	1,36
Cieza	170	8,18%	135	6,50%	188	9,05%	154	7,41%	1.430	68,85%	100	4,81%	2077	3,16%	1.773	1,17
Fortuna	40	8,18%	27	5,52%	6	1,23%	14	2,86%	402	82,21%	19	3,89%	489	0,74%	436	1,12
Fuente Álamo	47	11,96%	13	3,31%	31	7,89%	10	2,54%	292	74,30%	9	2,29%	393	0,60%	333	1,18
Jumilla	132	13,06%	75	7,42%	72	7,12%	39	3,86%	693	68,55%	46	4,55%	1011	1,54%	835	1,21
Librilla	114	31,58%	6	1,66%	6	1,66%	2	0,55%	233	64,54%	7	1,94%	361	0,55%	244	1,48
Lorca	276	8,74%	167	5,29%	527	16,69%	168	5,32%	2.019	63,95%	129	4,09%	3157	4,81%	2.677	1,18
Lorquí	108	22,31%	19	3,93%	16	3,31%	22	4,55%	319	65,91%	18	3,72%	484	0,74%	361	1,34
Mazarrón	131	17,82%	62	8,44%	27	3,67%	33	4,49%	482	65,58%	51	6,94%	735	1,12%	562	1,31
Molina de Segura	518	18,51%	178	6,36%	223	7,97%	204	7,29%	1.675	59,86%	136	4,86%	2798	4,26%	2.111	1,33



MUNICIPIOS	Teleasistencia		Centros de Día/ Noche		Atención Residencial		P.E. Vinculada Servicio		P.E. Cuidados Familiares		Servicio de promoción de la Autonomía		Total Prestaciones		Personas beneficiarias con prestaciones	Ratio prest. por personas beneficiarias
	N.º	%	N.º	%	N.º	%	N.º	%	N.º	%	N.º	%	N.º	%	N.º	Nº
Moratalla	31	7,75%	32	8,00%	9	2,25%	1	0,25%	327	81,75%	29	7,25%	400	0,61%	360	1,11
Mula	389	27,49%	55	3,89%	23	1,63%	70	4,95%	878	62,05%	38	2,69%	1415	2,16%	1.000	1,42
Murcia	4.076	19,00%	1.248	5,82%	2.048	9,55%	946	4,41%	11.978	55,83%	1160	5,41%	21.456	32,68%	15.094	1,42
Ojós	23	27,38%	0	0,00%	2	2,38%	3	3,57%	56	66,67%	0	0,00%	84	0,13%	58	1,45
Pliego	102	30,36%	2	0,60%	5	1,49%	16	4,76%	211	62,80%	1	0,30%	336	0,51%	233	1,44
Puerto Lumbreras	148	18,93%	85	10,87%	33	4,22%	47	6,01%	469	59,97%	57	7,29%	782	1,19%	593	1,32
Ricote	16	11,68%	5	3,65%	6	4,38%	2	1,46%	108	78,83%	3	2,19%	137	0,21%	114	1,20
San Javier	103	11,76%	124	14,16%	124	14,16%	157	17,92%	368	42,01%	77	8,79%	876	1,33%	676	1,30
San Pedro del Pinatar	74	10,00%	83	11,22%	215	29,05%	56	7,57%	312	42,16%	71	9,59%	740	1,13%	592	1,25
Santomera	71	13,37%	14	2,64%	29	5,46%	21	3,95%	396	74,58%	20	3,77%	531	0,81%	436	1,22
Torre Pacheco	97	13,45%	119	16,50%	26	3,61%	20	2,77%	459	63,66%	85	11,79%	721	1,10%	588	1,23
Torres de Cotillas	252	22,05%	87	7,61%	62	5,42%	18	1,57%	724	63,34%	56	4,90%	1143	1,74%	830	1,38
Totana	38	3,74%	133	13,08%	98	9,64%	57	5,60%	691	67,94%	96	9,44%	1017	1,55%	907	1,12
Ulea	14	22,58%	3	4,84%	2	3,23%	1	1,61%	42	67,74%	3	4,84%	62	0,09%	48	1,29
Unión La	31	8,40%	47	12,74%	23	6,23%	2	0,54%	266	72,09%	32	8,67%	369	0,56%	311	1,19
Villanueva del Río Segura	30	12,15%	5	2,02%	74	29,96%	31	12,55%	107	43,32%	5	2,02%	247	0,38%	184	1,34
Yecla	137	12,64%	179	16,51%	25	2,31%	30	2,77%	713	65,77%	141	13,01%	1084	1,65%	876	1,24
<b>Región de Murcia</b>	<b>10.272</b>	<b>15,65%</b>	<b>4.487</b>	<b>6,84%</b>	<b>5.899</b>	<b>8,99%</b>	<b>3.572</b>	<b>5,44%</b>	<b>37.690</b>	<b>57,41%</b>	<b>3.726</b>	<b>5,68%</b>	<b>65.646</b>	<b>100%</b>	<b>47.974</b>	<b>1,37</b>

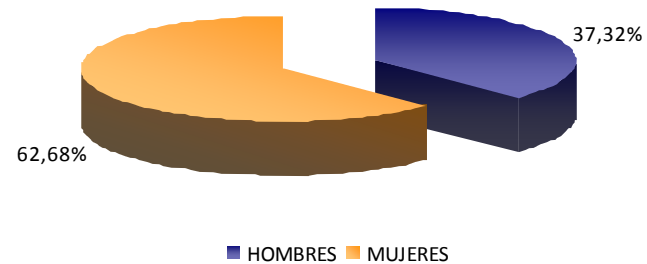


## 1.5. Histórico de grados y niveles por Género

Situación a 1 de Agosto de 2014

	Hombres	Mujeres	Total
Sin Grado	2.168	3.110	5.278
Grado I . Nivel 1	2.142	4.150	6.292
Grado I . Nivel 2	2.018	3.933	5.951
Grado I . Nivel 0	1.061	1.815	2.876
Grado II . Nivel 1	4.388	7.226	11.614
Grado II . Nivel 2	3.376	5.505	8.881
Grado II . Nivel 0	1.667	2.105	3.772
Grado III . Nivel 1	5.517	9.131	14.648
Grado III . Nivel 2	6.226	11.493	17.719
Grado III . Nivel 0	1.564	2.124	3.688
<b>Total</b>	<b>30.127</b>	<b>50.592</b>	<b>80.719</b>

Grados por género



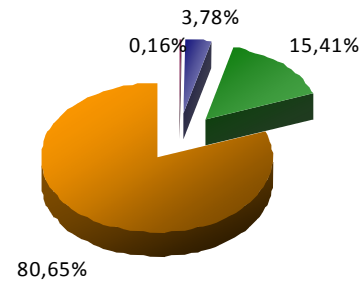


## 1.6. Histórico de grados y niveles por grupos de edad

Situación a 1 de Agosto de 2014

	'<3	'3 - 18	'19 - 65	'>65	TOTAL
Sin Grado	15	370	1.039	3.854	5278
Grado I . Nivel 1	0	73	816	5.403	6292
Grado I . Nivel 2	0	81	1.013	4.858	5952
Grado I . Nivel 0	9	148	644	2.076	2877
Grado II . Nivel 1	0	245	2.412	8.958	11615
Grado II . Nivel 2	0	239	1.736	6.906	8881
Grado II . Nivel 0	43	415	1.001	2.314	3773
Grado III . Nivel 1	0	422	1.856	12.370	14648
Grado III . Nivel 2	0	383	1.539	15.797	17719
Grado III . Nivel 0	59	672	381	2.578	3690
<b>Total</b>	<b>126</b>	<b>3.048</b>	<b>12.437</b>	<b>65.114</b>	<b>80.725</b>

Por grupos de edad



■ Menores de 3 años ■ De 3 a 18 años ■ De 19 a 65 años ■ Mayores de 65 años



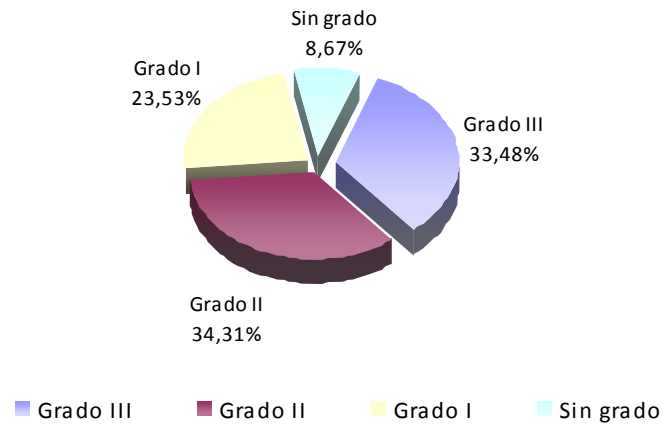


## 2.1. Dictámenes activos: grados y niveles

Situación a 1 de Agosto de 2014

GRADO III Nivel 2	GRADO III Nivel 1	Grado 3/0 nuevo (*)	TOTAL GRADO III		GRADO II Nivel 2	GRADO II Nivel 1	Grado 2/0 nuevo (*)	TOTAL GRADO II		GRADO I Nivel 2	GRADO I Nivel 1	Grado 1/0 nuevo (*)	TOTAL GRADO I		SIN GRADO		TOTAL RESOLUCIONES		GRADO PROTEGIBLE	
			N.º	%				N.º	%				N.º	%	N.º	%	N.º	%	N.º	%
7.007	7.367	3.057	17.431	33,48%	5.848	8.518	3.498	17.864	34,31%	4.593	4.962	2.697	12.252	23,53%	4.513	8,67%	52.060	100%	37.699	72,41%

Dictámenes: grados y niveles



(\*) Resoluciones de grado emitidas a partir de 16 de Julio de 2012, en aplicación de Real Decreto-ley 20/2012, de 13 de Julio de medidas para garantizar la estabilidad presupuestaria y de fomento de la competitividad (BOE de 14 de Julio de 2012)



MUNICIPIOS	GRADO III	GRADO III	Grado	TOTAL GRADO III		GRADO II	GRADO II	Grado	TOTAL GRADO II		GRADO I	GRADO I	Grado	TOTAL GRADO I		SIN GRADO	TOTAL RESOLUCIONES		GRADO PROTEGIBLE		
	Nivel 2	Nivel 1	3/0 nuevo (*)	N.º	%	Nº	Nº	2/0 nuevo (*)	Nº	%	N.º	N.º	1/0 nuevo (*)	N.º	%	N.º	%	N.º	%	N.º	%
	Nº	Nº	nº	N.º	%	Nº	Nº	Nº	Nº	%	N.º	N.º	Nº	N.º	%	N.º	%	N.º	%	N.º	%
Abanilla	134	64	18	216	39,27%	67	79	28	174	31,64%	45	47	21	113	20,55%	47	8,55%	550	1,06%	416	75,64%
Abarán	105	103	42	250	32,98%	98	125	52	275	36,28%	57	74	33	164	21,64%	69	9,10%	758	1,46%	555	73,22%
Águilas	90	163	56	309	28,93%	128	193	71	392	36,70%	104	115	59	278	26,03%	89	8,33%	1.068	2,05%	736	68,91%
Albudeite	7	12	5	24	17,27%	21	32	10	63	45,32%	16	16	12	44	31,65%	8	5,76%	139	0,27%	100	71,94%
Alcantarilla	189	171	107	467	31,36%	161	236	110	507	34,05%	122	156	114	392	26,33%	123	8,26%	1.489	2,86%	1.039	69,78%
Alcázares Los	30	65	36	131	33,94%	37	57	37	131	33,94%	20	40	23	83	21,50%	41	10,62%	386	0,74%	267	69,17%
Aledo	3	3	0	6	13,33%	5	11	7	23	51,11%	4	5	4	13	28,89%	3	6,67%	45	0,09%	31	68,89%
Alguazas	37	50	29	116	34,73%	34	52	27	113	33,83%	35	28	18	81	24,25%	24	7,19%	334	0,64%	251	75,15%
Alhama de Murcia	58	89	47	194	26,87%	75	108	53	236	32,69%	76	87	46	209	28,95%	83	11,50%	722	1,39%	477	66,07%
Archena	176	136	52	364	34,77%	131	170	75	376	35,91%	87	82	69	238	22,73%	69	6,59%	1.047	2,01%	804	76,79%
Beniel	58	52	16	126	35,39%	34	59	24	117	32,87%	30	41	11	82	23,03%	31	8,71%	356	0,68%	254	71,35%
Blanca	66	47	20	133	33,08%	41	59	36	136	33,83%	31	51	19	101	25,12%	32	7,96%	402	0,77%	281	69,90%
Bullas	57	85	41	183	23,22%	77	167	54	298	37,82%	84	78	56	218	27,66%	89	11,29%	788	1,51%	536	68,02%
Calasparra	41	82	21	144	31,86%	53	88	28	169	37,39%	52	30	30	112	24,78%	27	5,97%	452	0,87%	350	77,43%
Campos del Río	30	24	8	62	37,35%	24	16	12	52	31,33%	19	14	6	39	23,49%	13	7,83%	166	0,32%	115	69,28%
Caravaca de la Cruz	79	162	54	295	25,74%	128	296	85	509	44,42%	112	79	83	274	23,91%	68	5,93%	1.146	2,20%	854	74,52%
Cartagena	438	958	448	1.844	30,16%	670	1.036	481	2.187	35,77%	541	658	347	1.546	25,29%	537	8,78%	6.114	11,74%	4.246	69,45%
Cehegín	64	110	40	214	31,47%	96	149	47	292	42,94%	66	43	35	144	21,18%	30	4,41%	680	1,31%	535	78,68%
Ceutí	73	71	44	188	37,23%	46	86	35	167	33,07%	47	44	17	108	21,39%	42	8,32%	505	0,97%	386	76,44%
Cieza	313	271	96	680	41,24%	174	251	101	526	31,90%	123	136	79	338	20,50%	105	6,37%	1.649	3,17%	1.294	78,47%
Fortuna	99	71	14	184	42,40%	44	76	16	136	31,34%	38	29	19	86	19,82%	28	6,45%	434	0,83%	342	78,80%
Fuente Álamo	25	79	16	120	26,26%	37	85	35	157	34,35%	46	56	28	130	28,45%	50	10,94%	457	0,88%	310	67,83%
Jumilla	114	156	60	330	31,70%	103	184	78	365	35,06%	99	114	66	279	26,80%	67	6,44%	1.041	2,00%	774	74,35%
Librilla	100	15	14	129	44,18%	38	27	16	81	27,74%	15	28	14	57	19,52%	25	8,56%	292	0,56%	222	76,03%
Lorca	269	494	186	949	29,39%	376	528	263	1.167	36,14%	275	301	167	743	23,01%	370	11,46%	3.229	6,20%	2.262	70,05%
Lorquí	92	44	11	147	40,50%	36	49	15	100	27,55%	30	32	25	87	23,97%	29	7,99%	363	0,70%	252	69,42%
Mazarrón	50	122	44	216	27,38%	95	147	62	304	38,53%	68	70	37	175	22,18%	94	11,91%	789	1,52%	564	71,48%
Molina de Segura	389	356	123	868	38,59%	231	358	120	709	31,53%	184	210	99	493	21,92%	179	7,96%	2.249	4,32%	1.663	73,94%



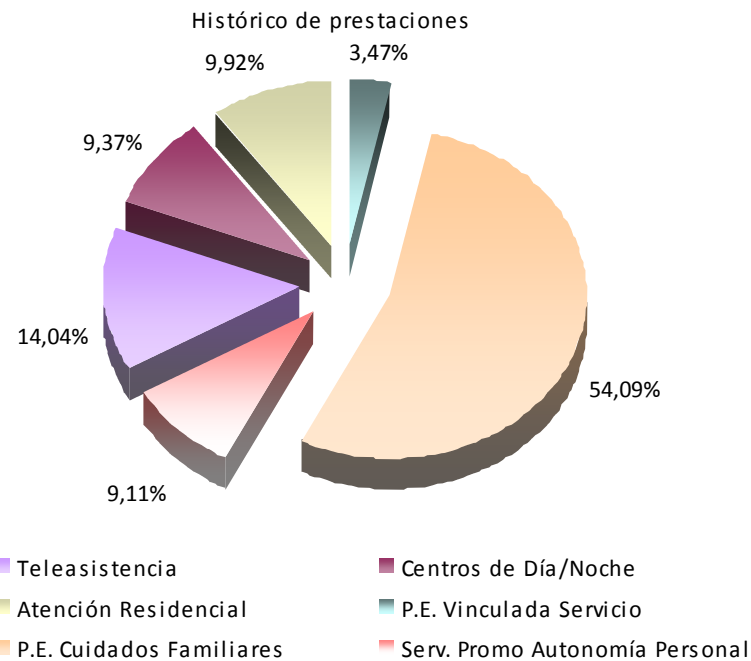
MUNICIPIOS	GRADO III Nivel 2	GRADO III Nivel 1	Grado 3/0 nuevo (*)	TOTAL GRADO III		GRADO II Nivel 2	GRADO II Nivel 1	Grado 2/0 nuevo (*)	TOTAL GRADO II		GRADO I Nivel 2	GRADO I Nivel 1	Grado 1/0 nuevo (*)	TOTAL GRADO I		SIN GRADO		TOTAL RESOLUCIONES		GRADO PROTEGIBLE	
	Nº	Nº	nº	N.º	%	Nº	Nº	Nº	Nº	%	N.º	N.º	Nº	N.º	%	N.º	%	N.º	%	N.º	%
Moratalla	25	65	16	106	25,79%	46	103	25	174	42,34%	42	45	22	109	26,52%	22	5,35%	411	0,79%	303	73,72%
Mula	251	108	41	400	35,46%	109	142	54	305	27,04%	132	113	51	296	26,24%	127	11,26%	1.128	2,17%	804	71,28%
Murcia	2.824	2.142	842	5.808	37,25%	1.836	2.324	866	5.026	32,23%	1.345	1.427	670	3.442	22,08%	1.316	8,44%	15.592	29,95%	11.527	73,93%
Ojós	11	10	2	23	40,35%	4	13	4	21	36,84%	4	6	1	11	19,30%	2	3,51%	57	0,11%	45	78,95%
Pliego	22	31	13	66	25,88%	24	46	14	84	32,94%	38	32	11	81	31,76%	24	9,41%	255	0,49%	181	70,98%
Puerto Lumbreras	44	89	45	178	31,62%	72	94	44	210	37,30%	56	42	33	131	23,27%	44	7,82%	563	1,08%	423	75,13%
Ricote	20	13	4	37	31,36%	13	27	8	48	40,68%	9	12	7	28	23,73%	5	4,24%	118	0,23%	92	77,97%
San Javier	59	118	68	245	30,86%	86	131	59	276	34,76%	47	83	42	172	21,66%	101	12,72%	794	1,53%	532	67,00%
San Pedro del Pinatar	55	82	94	231	27,57%	76	120	75	271	32,34%	72	108	56	236	28,16%	100	11,93%	838	1,61%	527	62,89%
Santomera	78	68	25	171	35,33%	54	88	38	180	37,19%	43	31	34	108	22,31%	25	5,17%	484	0,93%	371	76,65%
Torre Pacheco	44	110	33	187	27,34%	72	124	54	250	36,55%	72	69	45	186	27,19%	61	8,92%	684	1,31%	473	69,15%
Torres de Cotillas	116	132	48	296	32,64%	93	169	73	335	36,93%	79	78	34	191	21,06%	85	9,37%	907	1,74%	672	74,09%
Totana	95	128	73	296	31,22%	106	160	82	348	36,71%	89	90	49	228	24,05%	76	8,02%	948	1,82%	686	72,36%
Ulea	10	3	2	15	26,79%	4	6	7	17	30,36%	8	7	6	21	37,50%	3	5,36%	56	0,11%	38	67,86%
Unión La	30	66	25	121	26,02%	66	83	26	175	37,63%	44	61	19	124	26,67%	45	9,68%	465	0,89%	326	70,11%
Villanueva del Río Segura	30	21	5	56	35,44%	16	24	5	45	28,48%	10	18	13	41	25,95%	16	10,13%	158	0,30%	106	67,09%
Yecla	107	126	73	306	32,14%	111	140	86	337	35,40%	77	76	67	220	23,11%	89	9,35%	952	1,83%	677	71,11%
<b>Región de Murcia</b>	<b>7.007</b>	<b>7.367</b>	<b>3.057</b>	<b>17.431</b>	<b>33,48%</b>	<b>5.848</b>	<b>8.518</b>	<b>3.498</b>	<b>17.864</b>	<b>34,31%</b>	<b>4.593</b>	<b>4.962</b>	<b>2.697</b>	<b>12.252</b>	<b>23,53%</b>	<b>4.513</b>	<b>8,67%</b>	<b>52.060</b>	<b>100%</b>	<b>37.699</b>	<b>72,41%</b>



## 2.2. Prestaciones activas

Situación a 1 de Agosto de 2014

Teleasistencia		Centros de Día/Noche		Atención Residencial		P.E. Vinculada Servicio		P.E. Cuidados Familiares		Servicio de promoción de la Autonomía		Total Prestaciones		Personas beneficiarias con prestaciones	Ratio prest. por personas beneficiarias
N.º	%	N.º	%	N.º	%	N.º	%	N.º	%	N.º	%	N.º	%	N.º	N.º
4.806	14,04%	3.209	9,37%	3.394	9,92%	1.189	3,47%	18.514	54,09%	3.118	9,11%	34.230	100%	26.453	1,29





MUNICIPIOS	Teleasistencia		Centros de Día/ Noche		Atención Residencial		P.E. Vinculada Servicio		P.E. Cuidados Familiares		Servicio de promoción de la Autonomía personal		Total Prestaciones		Personas beneficiarias con prestaciones	Ratio prest. por personas beneficiarias
	N.º	%	N.º	%	N.º	%	N.º	%	N.º	%	N.º	%	N.º	%	N.º	Nº
Abanilla	36	10,50%	9	2,62%	79	23,03%	14	4,08%	205	59,77%	8	2,33%	343	1,00%	305	1,12
Abarán	102	19,77%	68	13,18%	31	6,01%	6	1,16%	309	59,88%	63	12,21%	516	1,51%	432	1,19
Águilas	68	11,39%	65	10,89%	68	11,39%	48	8,04%	348	58,29%	65	10,89%	597	1,74%	524	1,14
Albudeite	10	13,33%	3	4,00%	3	4,00%	2	2,67%	57	76,00%	4	5,33%	75	0,22%	64	1,17
Alcantarilla	155	18,02%	116	13,49%	74	8,60%	10	1,16%	505	58,72%	122	14,19%	860	2,51%	736	1,17
Alcázares Los	5	2,70%	12	6,49%	27	14,59%	46	24,86%	95	51,35%	10	5,41%	185	0,54%	177	1,05
Aledo	10	35,71%	0	0,00%	1	3,57%	0	0,00%	17	60,71%	0	0,00%	28	0,08%	18	1,56
Alguazas	27	13,99%	22	11,40%	7	3,63%	4	2,07%	133	68,91%	20	10,36%	193	0,56%	165	1,17
Alhama de Murcia	72	18,09%	53	13,32%	35	8,79%	8	2,01%	230	57,79%	52	13,07%	398	1,16%	334	1,19
Archena	56	9,06%	33	5,34%	71	11,49%	4	0,65%	454	73,46%	32	5,18%	618	1,81%	557	1,11
Beniel	43	19,03%	22	9,73%	16	7,08%	3	1,33%	142	62,83%	22	9,73%	226	0,66%	181	1,25
Blanca	52	19,55%	40	15,04%	31	11,65%	7	2,63%	136	51,13%	38	14,29%	266	0,78%	210	1,27
Bullas	143	26,14%	40	7,31%	8	1,46%	45	8,23%	311	56,86%	41	7,50%	547	1,60%	403	1,36
Calasparra	27	10,42%	16	6,18%	33	12,74%	1	0,39%	182	70,27%	13	5,02%	259	0,76%	225	1,15
Campos del Río	17	15,60%	2	1,83%	6	5,50%	1	0,92%	83	76,15%	4	3,67%	109	0,32%	90	1,21
Caravaca de la Cruz	60	9,22%	64	9,83%	31	4,76%	18	2,76%	478	73,43%	60	9,22%	651	1,90%	582	1,12
Cartagena	460	13,77%	491	14,70%	474	14,19%	205	6,14%	1.710	51,20%	482	14,43%	3340	9,76%	2.876	1,16
Cehegín	22	5,49%	60	14,96%	53	13,22%	5	1,25%	261	65,09%	57	14,21%	401	1,17%	380	1,06
Ceutí	83	22,13%	19	5,07%	66	17,60%	28	7,47%	179	47,73%	20	5,33%	375	1,10%	296	1,27
Cieza	89	8,54%	103	9,88%	111	10,65%	41	3,93%	698	66,99%	92	8,83%	1042	3,04%	953	1,09
Fortuna	14	5,11%	19	6,93%	2	0,73%	9	3,28%	230	83,94%	17	6,20%	274	0,80%	247	1,11
Fuente Álamo	26	14,05%	10	5,41%	21	11,35%	0	0,00%	128	69,19%	9	4,86%	185	0,54%	163	1,13
Jumilla	52	9,83%	51	9,64%	53	10,02%	16	3,02%	357	67,49%	37	6,99%	529	1,55%	464	1,14
Librilla	52	25,87%	6	2,99%	4	1,99%	0	0,00%	139	69,15%	5	2,49%	201	0,59%	143	1,41
Lorca	129	8,20%	129	8,20%	325	20,65%	74	4,70%	917	58,26%	119	7,56%	1574	4,60%	1.438	1,09
Lorquí	60	22,73%	14	5,30%	7	2,65%	6	2,27%	177	67,05%	15	5,68%	264	0,77%	200	1,32
Mazarrón	60	14,85%	45	11,14%	22	5,45%	18	4,46%	259	64,11%	40	9,90%	404	1,18%	340	1,19
Molina de Segura	233	16,35%	120	8,42%	142	9,96%	67	4,70%	863	60,56%	103	7,23%	1425	4,16%	1.208	1,18



MUNICIPIOS	Teleasistencia		Centros de Día/ Noche		Atención Residencial		P.E. Vinculada Servicio		P.E. Cuidados Familiares		Servicio de promoción de la Autonomía personal		Total Prestaciones		Personas beneficiarias con prestaciones	Ratio prest. por personas beneficiarias
	N.º	%	N.º	%	N.º	%	N.º	%	N.º	%	N.º	%	N.º	%	N.º	Nº
Moratalla	18	8,53%	25	11,85%	4	1,90%	1	0,47%	163	77,25%	25	11,85%	211	0,62%	188	1,12
Mula	201	24,66%	41	5,03%	16	1,96%	50	6,13%	507	62,21%	35	4,29%	815	2,38%	611	1,33
Murcia	1.915	18,78%	899	8,82%	1.173	11,50%	282	2,77%	5.929	58,14%	998	9,79%	10198	29,79%	8.442	1,21
Ojós	10	23,81%	0	0,00%	0	0,00%	0	0,00%	32	76,19%	0	0,00%	42	0,12%	32	1,31
Pliego	55	30,73%	2	1,12%	3	1,68%	13	7,26%	106	59,22%	1	0,56%	179	0,52%	128	1,40
Puerto Lumbreras	67	18,98%	56	15,86%	15	4,25%	14	3,97%	201	56,94%	44	12,46%	353	1,03%	309	1,14
Ricote	8	10,81%	3	4,05%	3	4,05%	0	0,00%	60	81,08%	2	2,70%	74	0,22%	65	1,14
San Javier	41	9,65%	77	18,12%	85	20,00%	58	13,65%	164	38,59%	55	12,94%	425	1,24%	387	1,10
San Pedro del Pinatar	35	9,21%	64	16,84%	117	30,79%	18	4,74%	146	38,42%	54	14,21%	380	1,11%	343	1,11
Santomera	32	11,31%	11	3,89%	19	6,71%	14	4,95%	207	73,14%	18	6,36%	283	0,83%	245	1,16
Torre Pacheco	47	12,63%	93	25,00%	16	4,30%	12	3,23%	204	54,84%	72	19,35%	372	1,09%	332	1,12
Torres de Cotillas	120	19,51%	54	8,78%	33	5,37%	11	1,79%	397	64,55%	47	7,64%	615	1,80%	479	1,28
Totana	10	2,16%	91	19,65%	45	9,72%	10	2,16%	307	66,31%	81	17,49%	463	1,35%	450	1,03
Ulea	4	14,29%	2	7,14%	2	7,14%	1	3,57%	19	67,86%	3	10,71%	28	0,08%	23	1,22
Unión La	15	7,54%	42	21,11%	13	6,53%	1	0,50%	128	64,32%	33	16,58%	199	0,58%	183	1,09
Villanueva del Río Segura	11	11,34%	5	5,15%	30	30,93%	1	1,03%	50	51,55%	5	5,15%	97	0,28%	85	1,14
Yecla	54	10,95%	112	22,72%	19	3,85%	17	3,45%	291	59,03%	95	19,27%	493	1,44%	440	1,12
<b>Región de Murcia</b>	<b>4.806</b>	<b>14,04%</b>	<b>3.209</b>	<b>9,37%</b>	<b>3.394</b>	<b>9,92%</b>	<b>1.189</b>	<b>3,47%</b>	<b>18.514</b>	<b>54,09%</b>	<b>3.118</b>	<b>9,11%</b>	<b>34.230</b>	<b>100%</b>	<b>26.453</b>	<b>1,29</b>

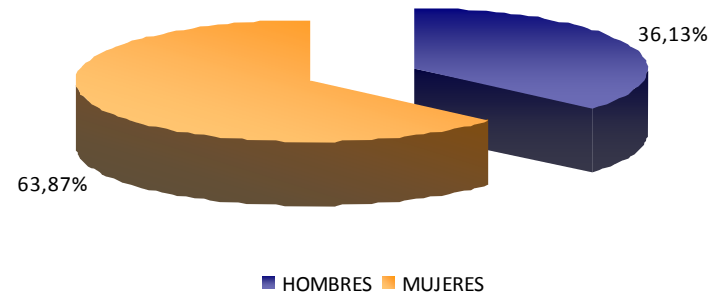


### 2.3. Grados y niveles por género activos

Situación a 1 de Agosto de 2014

	Hombres	Mujeres
Sin Grado	1.712	2.801
Grado I . Nivel 1	1.499	3.465
Grado I . Nivel 2	1.428	3.171
Grado I . Nivel 0	975	1.723
Grado II . Nivel 1	3.103	5.444
Grado II . Nivel 2	2.159	3.707
Grado II . Nivel 0	1.538	1.970
Grado III. Nivel 1	2.723	4.669
Grado III . Nivel 2	2.405	4.617
Grado III . Nivel 0	1.307	1.760
<b>Total</b>	<b>18.849</b>	<b>33.327</b>

Grados por género



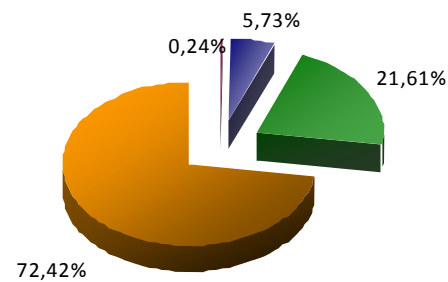


## 2.4. Grados y niveles por grupos de edad activos

Situación a 1 de Agosto de 2014

Edad	'<3	'3 - 18	'19 - 65	'>65	TOTAL
Sin Grado	15	368	959	3.171	4513
Grado I . Nivel 1	0	73	726	4.165	4964
Grado I . Nivel 2	0	81	922	3.597	4600
Grado I . Nivel 0	9	148	614	1.928	2699
Grado II . Nivel 1	0	243	2.275	6.030	8548
Grado II . Nivel 2	0	238	1.585	4.043	5866
Grado II . Nivel 0	42	415	981	2.071	3509
Grado III . Nivel 1	0	417	1.633	5.342	7392
Grado III . Nivel 2	0	341	1.230	5.451	7022
Grado III . Nivel 0	58	667	349	1.995	3069
<b>Total</b>	<b>124</b>	<b>2991</b>	<b>11274</b>	<b>37793</b>	<b>52182</b>

Por grupos de edad



■ Menores de 3 años ■ De 3 a 18 años ■ De 19 a 65 años ■ Mayores de 65 años