



INFORMACIÓN ESTADÍSTICA DEL SISTEMA PARA LA AUTONOMÍA Y ATENCIÓN A LA DEPENDENCIA DE LA REGIÓN DE MURCIA

Situación a 1 de Julio de 2014



ÍNDICE

1. Información histórica acumulada incorporada desde 01/01/2007

- 1.1. Histórico de solicitudes, resoluciones de grado y nivel y personas beneficiarias con derecho a prestación
- 1.2. Histórico de dictámenes: grados y niveles
- 1.3. Histórico de personas beneficiarias con prestación
- 1.4. Histórico de prestaciones
- 1.5. Histórico de grados y niveles por género
- 1.6. Histórico de grados y niveles por grupos de edad

2. Información actualizada de expedientes activos a 01/07/2014

- 2.1. Dictámenes activos: grados y niveles
- 2.2. Prestaciones activas
- 2.3. Grados y niveles por género activos
- 2.4. Grados y niveles por grupos de edad activos

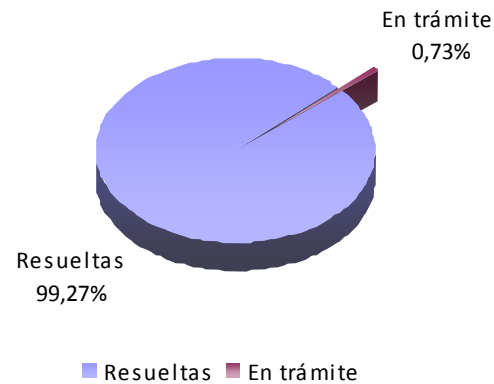


1.1. Histórico de solicitudes, resoluciones de grado y nivel y personas beneficiarias con derecho a prestación

Situación a 1 de Julio de 2014

SOLICITUDES (1)		RESOLUCIONES DE GRADO Y NIVEL (2)		OTRAS RESOLUCIONES		TOTAL RESUELTAS		EN TRÁMITE		PERSONAS BENEFICIARIAS CON DERECHO A PRESTACIÓN	
TOTAL	%	TOTAL	% (sob 1)	TOTAL	% (sob 1)	TOTAL	% (sob 1)	TOTAL	% (sob 1)	TOTAL	% (sob 2)
86.439	100%	80.401	93,01%	5.408	6,26%	85.809	99,27%	630	0,73%	65.662	81,67%

Valoraciones





MUNICIPIOS	SOLICITUDES (1)		RESOLUCIONES DE GRADO Y NIVEL (2)		OTRAS RESOLUCIONES		TOTAL RESUELTAS		EN TRÁMITE		PERSONAS BENEFICIARIAS CON DERECHO A PRESTACIÓN	
	TOTAL	%	TOTAL	% (sob 1)	TOTAL	% (sob 1)	TOTAL	% (sob 1)	TOTAL	% (sob 1)	TOTAL	% (sob 2)
Abanilla	949	1,10%	877	92,41%	66	6,95%	943	99,37%	6	0,63%	740	84,38%
Abarán	1.309	1,51%	1.207	92,21%	89	6,80%	1296	99,01%	13	0,99%	1.000	82,85%
Águilas	1.891	2,19%	1.723	91,12%	155	8,20%	1878	99,31%	13	0,69%	1.399	81,20%
Albudeite	199	0,23%	189	94,97%	9	4,52%	198	99,50%	1	0,50%	146	77,25%
Alcantarilla	2.388	2,76%	2.237	93,68%	132	5,53%	2369	99,20%	19	0,80%	1.803	80,60%
Alcázares Los	625	0,72%	576	92,16%	42	6,72%	618	98,88%	7	1,12%	450	78,13%
Aledo	82	0,09%	76	92,68%	5	6,10%	81	98,78%	1	1,22%	63	82,89%
Alguazas	554	0,64%	521	94,04%	30	5,42%	551	99,46%	3	0,54%	426	81,77%
Alhama de Murcia	1.232	1,43%	1.146	93,02%	76	6,17%	1222	99,19%	10	0,81%	876	76,44%
Archena	1.640	1,90%	1.567	95,55%	67	4,09%	1634	99,63%	6	0,37%	1.322	84,37%
Beniel	623	0,72%	574	92,13%	44	7,06%	618	99,20%	5	0,80%	464	80,84%
Blanca	641	0,74%	614	95,79%	26	4,06%	640	99,84%	1	0,16%	494	80,46%
Bullas	1.266	1,46%	1.190	94,00%	67	5,29%	1257	99,29%	9	0,71%	939	78,91%
Calasparra	807	0,93%	749	92,81%	53	6,57%	802	99,38%	5	0,62%	631	84,25%
Campos del Río	254	0,29%	243	95,67%	10	3,94%	253	99,61%	1	0,39%	196	80,66%
Caravaca de la Cruz	2.024	2,34%	1.883	93,03%	124	6,13%	2007	99,16%	17	0,84%	1.598	84,86%
Cartagena	10.280	11,89%	9.468	92,10%	711	6,92%	10179	99,02%	101	0,98%	7.563	79,88%
Cehegín	1.201	1,39%	1.098	91,42%	88	7,33%	1186	98,75%	15	1,25%	958	87,25%
Ceutí	893	1,03%	831	93,06%	56	6,27%	887	99,33%	6	0,67%	712	85,68%
Cieza	2.840	3,29%	2.662	93,73%	162	5,70%	2824	99,44%	16	0,56%	2.303	86,51%
Fortuna	706	0,82%	661	93,63%	44	6,23%	705	99,86%	1	0,14%	576	87,14%
Fuente Álamo	776	0,90%	711	91,62%	57	7,35%	768	98,97%	8	1,03%	553	77,78%
Jumilla	1.710	1,98%	1.577	92,22%	128	7,49%	1705	99,71%	5	0,29%	1.278	81,04%
Librilla	462	0,53%	431	93,29%	31	6,71%	462	100,00%	0	0,00%	352	81,67%
Lorca	5.503	6,37%	5.061	91,97%	393	7,14%	5454	99,11%	49	0,89%	3.956	78,17%
Lorquí	572	0,66%	538	94,06%	33	5,77%	571	99,83%	1	0,17%	435	80,86%
Mazarrón	1.221	1,41%	1.123	91,97%	87	7,13%	1210	99,10%	11	0,90%	872	77,65%
Molina de Segura	3.553	4,11%	3.334	93,84%	193	5,43%	3527	99,27%	26	0,73%	2.783	83,47%



MUNICIPIOS	SOLICITUDES (1)		RESOLUCIONES DE GRADO Y NIVEL (2)		OTRAS RESOLUCIONES		TOTAL RESUELTAS		EN TRÁMITE		PERSONAS BENEFICIARIAS CON DERECHO A PRESTACIÓN	
	TOTAL	%	TOTAL	%(sob 1)	TOTAL	%(sob 1)	TOTAL	%(sob 1)	TOTAL	%(sob 1)	TOTAL	%(sob 2)
Moratalla	700	0,81%	642	91,71%	53	7,57%	695	99,29%	5	0,71%	523	81,46%
Mula	1.722	1,99%	1.618	93,96%	96	5,57%	1714	99,54%	8	0,46%	1.285	79,42%
Murcia	25.613	29,63%	24.010	93,74%	1.439	5,62%	25449	99,36%	164	0,64%	19.921	82,97%
Ojós	90	0,10%	85	94,44%	4	4,44%	89	98,89%	1	1,11%	74	87,06%
Pliego	417	0,48%	398	95,44%	19	4,56%	417	100,00%	0	0,00%	317	79,65%
Puerto Lumbreras	1.005	1,16%	920	91,54%	76	7,56%	996	99,10%	9	0,90%	771	83,80%
Ricote	187	0,22%	178	95,19%	7	3,74%	185	98,93%	2	1,07%	153	85,96%
San Javier	1.285	1,49%	1.194	92,92%	85	6,61%	1279	99,53%	6	0,47%	926	77,55%
San Pedro del Pinatar	1.318	1,52%	1.190	90,29%	106	8,04%	1296	98,33%	22	1,67%	886	74,45%
Santomera	799	0,92%	750	93,87%	45	5,63%	795	99,50%	4	0,50%	629	83,87%
Torre Pacheco	1.142	1,32%	1.043	91,33%	88	7,71%	1131	99,04%	11	0,96%	822	78,81%
Torres de Cotillas	1.419	1,64%	1.332	93,87%	80	5,64%	1412	99,51%	7	0,49%	1.097	82,36%
Totana	1.719	1,99%	1.582	92,03%	126	7,33%	1708	99,36%	11	0,64%	1.296	81,92%
Ulea	96	0,11%	86	89,58%	8	8,33%	94	97,92%	2	2,08%	69	80,23%
Unión La	718	0,83%	665	92,62%	46	6,41%	711	99,03%	7	0,97%	520	78,20%
Villanueva del Río Segura	292	0,34%	279	95,55%	12	4,11%	291	99,66%	1	0,34%	223	79,93%
Yecla	1.716	1,99%	1.562	91,03%	140	8,16%	1702	99,18%	14	0,82%	1.262	80,79%
Región de Murcia	86.439	100%	80.401	93,01%	5.408	6,26%	85.809	99,27%	630	0,73%	65.662	81,67%

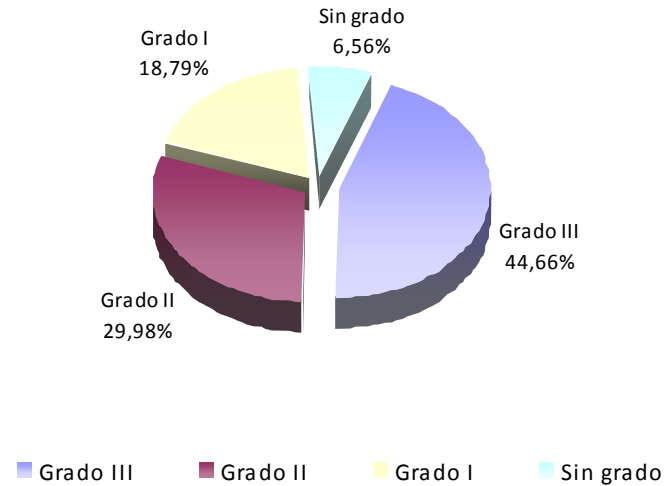


1.2. Histórico de dictámenes: grados y niveles

Situación a 1 de Julio de 2014

GRADO III Nivel 2	GRADO III Nivel 1	Grado 3/0 nuevo (*)	TOTAL GRADO III		GRADO II Nivel 2	GRADO II Nivel 1	Grado 2/0 nuevo (*)	TOTAL GRADO II		GRADO I Nivel 2	GRADO I Nivel 1	Grado 1/0 nuevo (*)	TOTAL GRADO I		SIN GRADO		TOTAL RESOLUCIONES		GRADO PROTEGIBLE	
			N.º	%				N.º	%				N.º	%	N.º	%	N.º	%	N.º	%
17.709	14.640	3.559	35.908	44,66%	8.877	11.598	3.631	24.106	29,98%	5.968	6.310	2.832	15.110	18,79%	5.277	6,56%	80.401	100%	65.662	81,67%

Dictámenes: grados y niveles



(*) Resoluciones de grado emitidas a partir de 16 de Julio de 2012, en aplicación de Real Decreto-ley 20/2012, de 13 de Julio de medidas para garantizar la estabilidad presupuestaria y de fomento de la competitividad (BOE de 14 de Julio de 2012)



MUNICIPIOS	GRADO III Nivel 2	GRADO III Nivel 1	Grado 3/0 nuevo (*)	TOTAL GRADO III		GRADO II Nivel 2	GRADO II Nivel 1	Grado 2/0 nuevo (*)	TOTAL GRADO II		GRADO I Nivel 2	GRADO I Nivel 1	Grado 1/0 nuevo (*)	TOTAL GRADO I		SIN GRADO		TOTAL RESOLUCIONES		GRADO PROTEGIBLE	
	N.º	N.º	N.º	N.º	%	N.º	N.º		N.º	%	N.º	N.º	N.º	N.º	%	N.º	%	N.º	%	N.º	%
Abanilla	288	141	20	449	51,20%	107	100	28	235	26,80%	60	58	22	140	15,96%	53	6,04%	877	1,09%	740	84,38%
Abarán	292	227	47	566	46,89%	130	169	51	350	29,00%	81	96	42	219	18,14%	72	5,97%	1.207	1,50%	1.000	82,85%
Águilas	319	323	70	712	41,32%	210	274	72	556	32,27%	141	145	60	346	20,08%	109	6,33%	1.723	2,14%	1.399	81,20%
Albudeite	24	24	5	53	28,04%	26	39	10	75	39,68%	19	19	12	50	26,46%	11	5,82%	189	0,24%	146	77,25%
Alcantarilla	484	353	125	962	43,00%	247	311	116	674	30,13%	166	184	115	465	20,79%	136	6,08%	2.237	2,78%	1.803	80,60%
Alcázares Los	89	128	35	252	43,75%	56	78	35	169	29,34%	29	45	27	101	17,53%	54	9,38%	576	0,72%	450	78,13%
Aledo	12	13	0	25	32,89%	7	18	7	32	42,11%	5	5	5	15	19,74%	4	5,26%	76	0,09%	63	82,89%
Alguazas	98	102	35	235	45,11%	51	72	30	153	29,37%	46	35	21	102	19,58%	31	5,95%	521	0,65%	426	81,77%
Alhama de Murcia	183	196	59	438	38,22%	128	162	57	347	30,28%	92	119	46	257	22,43%	104	9,08%	1.146	1,43%	876	76,44%
Archena	406	263	60	729	46,52%	190	220	75	485	30,95%	104	106	70	280	17,87%	73	4,66%	1.567	1,95%	1.322	84,37%
Beniel	153	99	19	271	47,21%	51	84	27	162	28,22%	34	59	13	106	18,47%	35	6,10%	574	0,71%	464	80,84%
Blanca	159	88	27	274	44,63%	65	77	36	178	28,99%	46	63	19	128	20,85%	34	5,54%	614	0,76%	494	80,46%
Bullas	177	191	50	418	35,13%	129	228	56	413	34,71%	107	94	60	261	21,93%	98	8,24%	1.190	1,48%	939	78,91%
Calasparra	153	158	27	338	45,13%	79	128	29	236	31,51%	64	47	31	142	18,96%	33	4,41%	749	0,93%	631	84,25%
Campos del Río	58	48	8	114	46,91%	27	26	14	67	27,57%	20	18	7	45	18,52%	17	7,00%	243	0,30%	196	80,66%
Caravaca de la Cruz	294	384	74	752	39,94%	222	386	94	702	37,28%	147	114	88	349	18,53%	80	4,25%	1.883	2,34%	1.598	84,86%
Cartagena	1.349	1.960	505	3.814	40,28%	1.123	1.452	501	3.076	32,49%	720	839	371	1.930	20,38%	648	6,84%	9.468	11,78%	7.563	79,88%
Cehegín	186	246	47	479	43,62%	134	217	48	399	36,34%	88	55	37	180	16,39%	40	3,64%	1.098	1,37%	958	87,25%
Ceutí	222	143	54	419	50,42%	85	111	38	234	28,16%	59	52	17	128	15,40%	50	6,02%	831	1,03%	712	85,68%
Cieza	822	508	114	1.444	54,24%	254	330	107	691	25,96%	162	168	78	408	15,33%	119	4,47%	2.662	3,31%	2.303	86,51%
Fortuna	208	117	20	345	52,19%	66	94	20	180	27,23%	46	39	20	105	15,89%	31	4,69%	661	0,82%	576	87,14%
Fuente Álamo	90	162	19	271	38,12%	68	127	34	229	32,21%	59	68	29	156	21,94%	55	7,74%	711	0,88%	553	77,78%
Jumilla	283	311	75	669	42,42%	162	244	82	488	30,94%	128	145	67	340	21,56%	80	5,07%	1.577	1,96%	1.278	81,04%
Librilla	180	31	15	226	52,44%	44	42	19	105	24,36%	23	33	14	70	16,24%	30	6,96%	431	0,54%	352	81,67%
Lorca	777	983	220	1.980	39,12%	589	760	263	1.612	31,85%	396	440	178	1.014	20,04%	455	8,99%	5.061	6,29%	3.956	78,17%
Lorquí	184	74	14	272	50,56%	56	59	15	130	24,16%	37	41	25	103	19,14%	33	6,13%	538	0,67%	435	80,86%
Mazarrón	136	217	43	396	35,26%	143	196	61	400	35,62%	90	91	40	221	19,68%	106	9,44%	1.123	1,40%	872	77,65%
Molina de Segura	897	627	141	1.665	49,94%	315	459	128	902	27,05%	211	244	105	560	16,80%	207	6,21%	3.334	4,15%	2.783	83,47%



MUNICIPIOS	GRADO III Nivel 2	GRADO III Nivel 1	Grado 3/0 nuevo (*)	TOTAL GRADO III		GRADO II Nivel 2	GRADO II Nivel 1	Grado 2/0 nuevo (*)	TOTAL GRADO II		GRADO I Nivel 2	GRADO I Nivel 1	Grado 1/0 nuevo (*)	TOTAL GRADO I		SIN GRADO		TOTAL RESOLUCIONES		GRADO PROTEGIBLE	
	N.º	N.º	Nº	N.º	%	N.º	N.º		N.º	%	Nº	Nº	Nº	N.º	%	N.º	%	N.º	%	N.º	%
Moratalla	92	140	18	250	38,94%	72	138	27	237	36,92%	49	52	25	126	19,63%	29	4,52%	642	0,80%	523	81,46%
Mula	474	206	45	725	44,81%	168	179	54	401	24,78%	161	135	52	348	21,51%	144	8,90%	1.618	2,01%	1.285	79,42%
Murcia	6.557	4.131	972	11.660	48,56%	2.630	3.122	903	6.655	27,72%	1.698	1.792	691	4.181	17,41%	1.514	6,31%	24.010	29,86%	19.921	82,97%
Ojós	26	12	2	40	47,06%	8	17	4	29	34,12%	5	6	1	12	14,12%	4	4,71%	85	0,11%	74	87,06%
Pliego	73	68	15	156	39,20%	40	59	12	111	27,89%	52	35	13	100	25,13%	31	7,79%	398	0,50%	317	79,65%
Puerto Lumbreras	137	206	51	394	42,83%	116	143	49	308	33,48%	74	62	33	169	18,37%	49	5,33%	920	1,14%	771	83,80%
Ricote	42	30	5	77	43,26%	19	35	10	64	35,96%	11	15	7	33	18,54%	4	2,25%	178	0,22%	153	85,96%
San Javier	181	225	79	485	40,62%	136	177	63	376	31,49%	68	98	45	211	17,67%	122	10,22%	1.194	1,49%	926	77,55%
San Pedro del Pinatar	162	176	112	450	37,82%	110	158	75	343	28,82%	97	129	59	285	23,95%	112	9,41%	1.190	1,48%	886	74,45%
Santomera	183	129	30	342	45,60%	84	114	39	237	31,60%	56	49	35	140	18,67%	31	4,13%	750	0,93%	629	83,87%
Torre Pacheco	154	200	37	391	37,49%	117	172	57	346	33,17%	91	96	49	236	22,63%	70	6,71%	1.043	1,30%	822	78,81%
Torres de Cotillas	297	245	50	592	44,44%	136	212	74	422	31,68%	98	93	36	227	17,04%	91	6,83%	1.332	1,66%	1.097	82,36%
Totana	289	307	85	681	43,05%	175	232	85	492	31,10%	132	127	53	312	19,72%	97	6,13%	1.582	1,97%	1.296	81,92%
Ulea	26	7	3	36	41,86%	9	8	7	24	27,91%	9	8	5	22	25,58%	4	4,65%	86	0,11%	69	80,23%
Unión La	88	119	30	237	35,64%	96	111	26	233	35,04%	59	68	20	147	22,11%	48	7,22%	665	0,83%	520	78,20%
Villanueva del Río Segura	94	45	8	147	52,69%	24	39	3	66	23,66%	14	19	13	46	16,49%	20	7,17%	279	0,35%	223	79,93%
Yecla	311	277	89	677	43,34%	173	219	90	482	30,86%	114	104	76	294	18,82%	109	6,98%	1.562	1,94%	1.262	80,79%
Región de Murcia	17.709	14.640	3.559	35.908	44,66%	8.877	11.598	3.631	24.106	29,98%	5.968	6.310	2.832	15.110	18,79%	5.277	6,56%	80.401	100%	65.662	81,67%

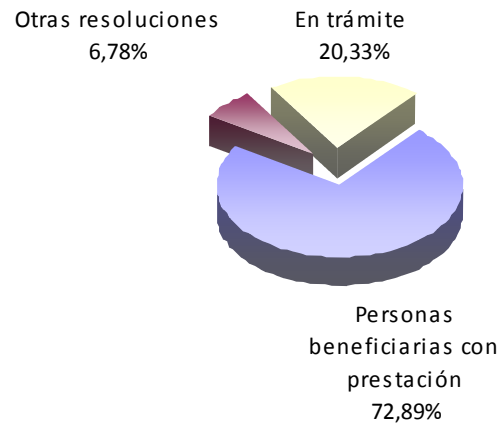


1.3. Histórico de personas beneficiarias con prestación

Situación a 1 de Julio de 2014

PERSONAS BENEFICIARIAS CON DERECHO A PRESTACIÓN		PERSONAS BENEFICIARIAS CON PRESTACIÓN		OTRAS RESOLUCIONES		TOTAL RESUELTAS		EN TRÁMITE	
TOTAL	%	TOTAL	%	TOTAL	%	TOTAL	% (sob 1)	TOTAL	%
65.662	100%	47.859	72,89%	4.454	6,78%	52313	79,67%	13349	20,33%

Personas beneficiarias con prestación



■ Personas beneficiarias con prestación ■ Otras resoluciones ■ En trámite



MUNICIPIOS	PERSONAS BENEFICIARIAS CON DERECHO A PRESTACIÓN		PERSONAS BENEFICIARIAS CON PRESTACIÓN		OTRAS RESOLUCIONES		TOTAL RESUELTAS		EN TRÁMITE	
	TOTAL	%	TOTAL	%	TOTAL	%	TOTAL	%(sob 1)	TOTAL	%
Abanilla	740	1,13%	551	74,46%	50	6,76%	601	81,22%	139	18,78%
Abarán	1.000	1,52%	824	82,40%	45	4,50%	869	86,90%	131	13,10%
Águilas	1.399	2,13%	1.009	72,12%	115	8,22%	1124	80,34%	275	19,66%
Albudeite	146	0,22%	102	69,86%	6	4,11%	108	73,97%	38	26,03%
Alcantarilla	1.803	2,75%	1.318	73,10%	122	6,77%	1440	79,87%	363	20,13%
Alcázares Los	450	0,69%	318	70,67%	27	6,00%	345	76,67%	105	23,33%
Aledo	63	0,10%	42	66,67%	5	7,94%	47	74,60%	16	25,40%
Alguazas	426	0,65%	297	69,72%	29	6,81%	326	76,53%	100	23,47%
Alhama de Murcia	876	1,33%	649	74,09%	57	6,51%	706	80,59%	170	19,41%
Archena	1.322	2,01%	979	74,05%	56	4,24%	1035	78,29%	287	21,71%
Beniel	464	0,71%	339	73,06%	36	7,76%	375	80,82%	89	19,18%
Blanca	494	0,75%	382	77,33%	27	5,47%	409	82,79%	85	17,21%
Bullas	939	1,43%	731	77,85%	53	5,64%	784	83,49%	155	16,51%
Calasparra	631	0,96%	442	70,05%	48	7,61%	490	77,65%	141	22,35%
Campos del Río	196	0,30%	150	76,53%	19	9,69%	169	86,22%	27	13,78%
Caravaca de la Cruz	1.598	2,43%	1.128	70,59%	130	8,14%	1258	78,72%	340	21,28%
Cartagena	7.563	11,52%	5.164	68,28%	720	9,52%	5884	77,80%	1679	22,20%
Cehegín	958	1,46%	697	72,76%	69	7,20%	766	79,96%	192	20,04%
Ceutí	712	1,08%	579	81,32%	32	4,49%	611	85,81%	101	14,19%
Cieza	2.303	3,51%	1.770	76,86%	125	5,43%	1895	82,28%	408	17,72%
Fortuna	576	0,88%	436	75,69%	26	4,51%	462	80,21%	114	19,79%
Fuente Álamo	553	0,84%	333	60,22%	54	9,76%	387	69,98%	166	30,02%
Jumilla	1.278	1,95%	833	65,18%	86	6,73%	919	71,91%	359	28,09%
Librilla	352	0,54%	244	69,32%	15	4,26%	259	73,58%	93	26,42%
Lorca	3.956	6,02%	2.674	67,59%	325	8,22%	2999	75,81%	957	24,19%
Lorquí	435	0,66%	360	82,76%	16	3,68%	376	86,44%	59	13,56%
Mazarrón	872	1,33%	561	64,33%	62	7,11%	623	71,44%	249	28,56%
Molina de Segura	2.783	4,24%	2.105	75,64%	155	5,57%	2260	81,21%	523	18,79%



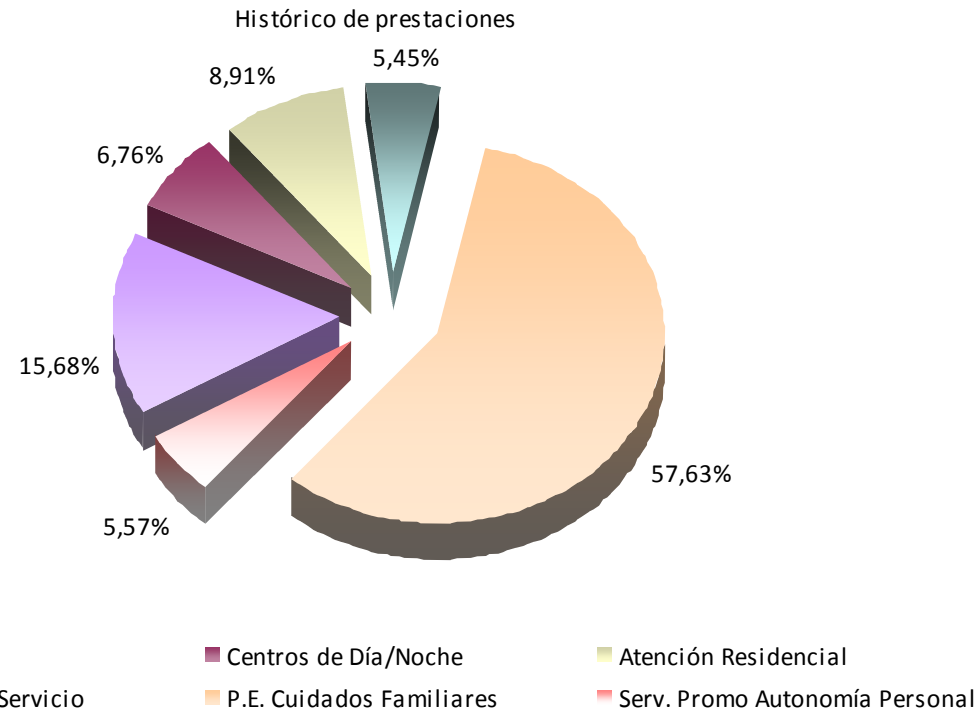
MUNICIPIOS	PERSONAS BENEFICIARIAS CON DERECHO A PRESTACIÓN		PERSONAS BENEFICIARIAS CON PRESTACIÓN		OTRAS RESOLUCIONES		TOTAL RESUELTAS		EN TRÁMITE	
	TOTAL	%	TOTAL	%	TOTAL	%	TOTAL	%(sob 1)	TOTAL	%
Moratalla	523	0,80%	360	68,83%	32	6,12%	392	74,95%	131	25,05%
Mula	1.285	1,96%	1.000	77,82%	51	3,97%	1051	81,79%	234	18,21%
Murcia	19.921	30,34%	15.057	75,58%	1.194	5,99%	16251	81,58%	3670	18,42%
Ojós	74	0,11%	58	78,38%	1	1,35%	59	79,73%	15	20,27%
Pliego	317	0,48%	233	73,50%	20	6,31%	253	79,81%	64	20,19%
Puerto Lumbreras	771	1,17%	589	76,39%	44	5,71%	633	82,10%	138	17,90%
Ricote	153	0,23%	114	74,51%	9	5,88%	123	80,39%	30	19,61%
San Javier	926	1,41%	673	72,68%	70	7,56%	743	80,24%	183	19,76%
San Pedro del Pinatar	886	1,35%	590	66,59%	96	10,84%	686	77,43%	200	22,57%
Santomera	629	0,96%	436	69,32%	45	7,15%	481	76,47%	148	23,53%
Torre Pacheco	822	1,25%	585	71,17%	65	7,91%	650	79,08%	172	20,92%
Torres de Cotillas	1.097	1,67%	830	75,66%	54	4,92%	884	80,58%	213	19,42%
Totana	1.296	1,97%	903	69,68%	101	7,79%	1004	77,47%	292	22,53%
Ulea	69	0,11%	48	69,57%	4	5,80%	52	75,36%	17	24,64%
Unión La	520	0,79%	309	59,42%	38	7,31%	347	66,73%	173	33,27%
Villanueva del Río Segura	223	0,34%	184	82,51%	13	5,83%	197	88,34%	26	11,66%
Yecla	1.262	1,92%	873	69,18%	107	8,48%	980	77,65%	282	22,35%
Región de Murcia	65.662	100%	47.859	72,89%	4.454	6,78%	52313	79,67%	13349	20,33%



1.4. Histórico de prestaciones

Situación a 1 de Julio de 2014

Teleasistencia		Centros de Día/ Noche		Atención Residencial		P.E. Vinculada Servicio		P.E. Cuidados Familiares		Servicio de promoción de la Autonomía personal		Total Prestaciones		Personas beneficiarias con prestaciones	Ratio prest. por personas beneficiarias
N.º	%	N.º	%	N.º	%	N.º	%	N.º	%	N.º	%	N.º	%	N.º	Nº
10.240	15,68%	4.417	6,76%	5.818	8,91%	3.559	5,45%	37.643	57,63%	3.639	5,57%	65.316	100%	47.859	1,36





MUNICIPIOS	Teleasistencia		Centros de Día/ Noche		Atención Residencial		P.E. Vinculada Servicio		P.E. Cuidados Familiares		Servicio de promoción de la Autonomía personal		Total Prestaciones		Personas beneficiarias con prestaciones	Ratio prest. por personas beneficiarias
	N.º	%	N.º	%	N.º	%	N.º	%	N.º	%	N.º	%	N.º	%	N.º	Nº
Abanilla	89	12,84%	13	1,88%	133	19,19%	60	8,66%	389	56,13%	9	1,30%	693	1,06%	551	1,26
Abarán	200	18,71%	89	8,33%	46	4,30%	62	5,80%	672	62,86%	74	6,92%	1069	1,64%	824	1,30
Águilas	162	12,83%	96	7,60%	137	10,85%	156	12,35%	712	56,37%	87	6,89%	1263	1,93%	1.009	1,25
Albudeite	23	18,11%	3	2,36%	3	2,36%	3	2,36%	95	74,80%	3	2,36%	127	0,19%	102	1,25
Alcantarilla	335	19,11%	174	9,93%	152	8,67%	64	3,65%	1.028	58,64%	157	8,96%	1753	2,68%	1.318	1,33
Alcázares Los	13	3,52%	13	3,52%	44	11,92%	126	34,15%	173	46,88%	12	3,25%	369	0,56%	318	1,16
Aledo	18	30,51%	0	0,00%	1	1,69%	1	1,69%	39	66,10%	0	0,00%	59	0,09%	42	1,40
Alguazas	56	15,51%	26	7,20%	10	2,77%	5	1,39%	264	73,13%	19	5,26%	361	0,55%	297	1,22
Alhama de Murcia	151	17,83%	68	8,03%	69	8,15%	20	2,36%	539	63,64%	62	7,32%	847	1,30%	649	1,31
Archena	128	10,86%	44	3,73%	113	9,58%	70	5,94%	824	69,89%	38	3,22%	1179	1,81%	979	1,20
Beniel	86	19,28%	37	8,30%	23	5,16%	6	1,35%	294	65,92%	36	8,07%	446	0,68%	339	1,32
Blanca	103	19,25%	63	11,78%	48	8,97%	35	6,54%	286	53,46%	61	11,40%	535	0,82%	382	1,40
Bullas	310	29,22%	54	5,09%	17	1,60%	61	5,75%	619	58,34%	50	4,71%	1061	1,62%	731	1,45
Calasparra	60	11,47%	16	3,06%	72	13,77%	14	2,68%	361	69,02%	13	2,49%	523	0,80%	442	1,18
Campos del Río	45	22,50%	3	1,50%	9	4,50%	5	2,50%	138	69,00%	5	2,50%	200	0,31%	150	1,33
Caravaca de la Cruz	131	9,95%	94	7,14%	55	4,18%	34	2,58%	1.003	76,16%	73	5,54%	1317	2,02%	1.128	1,17
Cartagena	989	14,77%	651	9,72%	810	12,09%	587	8,76%	3.661	54,66%	509	7,60%	6698	10,25%	5.164	1,30
Cehegín	36	4,50%	84	10,50%	103	12,88%	12	1,50%	565	70,63%	73	9,13%	800	1,22%	697	1,15
Ceutí	158	20,03%	30	3,80%	117	14,83%	121	15,34%	363	46,01%	26	3,30%	789	1,21%	579	1,36
Cieza	170	8,21%	132	6,37%	186	8,98%	154	7,44%	1.429	69,00%	98	4,73%	2071	3,17%	1.770	1,17
Fortuna	40	8,18%	26	5,32%	6	1,23%	14	2,86%	403	82,41%	18	3,68%	489	0,75%	436	1,12
Fuente Álamo	46	11,73%	13	3,32%	31	7,91%	10	2,55%	292	74,49%	9	2,30%	392	0,60%	333	1,18
Jumilla	130	12,91%	75	7,45%	72	7,15%	39	3,87%	691	68,62%	46	4,57%	1007	1,54%	833	1,21
Librilla	114	31,58%	6	1,66%	6	1,66%	2	0,55%	233	64,54%	7	1,94%	361	0,55%	244	1,48
Lorca	274	8,71%	163	5,18%	527	16,75%	167	5,31%	2.016	64,06%	125	3,97%	3147	4,82%	2.674	1,18
Lorquí	107	22,25%	19	3,95%	16	3,33%	22	4,57%	317	65,90%	18	3,74%	481	0,74%	360	1,34
Mazarrón	131	17,87%	61	8,32%	28	3,82%	33	4,50%	480	65,48%	50	6,82%	733	1,12%	561	1,31
Molina de Segura	517	18,58%	174	6,25%	217	7,80%	202	7,26%	1.672	60,10%	132	4,74%	2782	4,26%	2.105	1,32



MUNICIPIOS	Teleasistencia		Centros de Día/ Noche		Atención Residencial		P.E. Vinculada Servicio		P.E. Cuidados Familiares		Servicio de promoción de la Autonomía personal		Total Prestaciones		Personas beneficiarias con prestaciones	Ratio prest. por personas beneficiarias
	N.º	%	N.º	%	N.º	%	N.º	%	N.º	%	N.º	%	N.º	%	N.º	Nº
Moratalla	31	7,75%	32	8,00%	9	2,25%	1	0,25%	327	81,75%	29	7,25%	400	0,61%	360	1,11
Mula	388	27,44%	56	3,96%	23	1,63%	70	4,95%	877	62,02%	37	2,62%	1414	2,16%	1.000	1,41
Murcia	4.066	19,03%	1.229	5,75%	2.023	9,47%	944	4,42%	11.968	56,01%	1136	5,32%	21.366	32,71%	15.057	1,42
Ojós	23	27,38%	0	0,00%	2	2,38%	3	3,57%	56	66,67%	0	0,00%	84	0,13%	58	1,45
Pliego	102	30,36%	2	0,60%	5	1,49%	16	4,76%	211	62,80%	1	0,30%	336	0,51%	233	1,44
Puerto Lumbreras	146	18,77%	84	10,80%	32	4,11%	47	6,04%	469	60,28%	56	7,20%	778	1,19%	589	1,32
Ricote	16	11,68%	5	3,65%	6	4,38%	2	1,46%	108	78,83%	3	2,19%	137	0,21%	114	1,20
San Javier	103	11,87%	122	14,06%	121	13,94%	157	18,09%	365	42,05%	75	8,64%	868	1,33%	673	1,29
San Pedro del Pinatar	74	10,07%	82	11,16%	212	28,84%	56	7,62%	311	42,31%	68	9,25%	735	1,13%	590	1,25
Santomera	71	13,37%	14	2,64%	29	5,46%	21	3,95%	396	74,58%	20	3,77%	531	0,81%	436	1,22
Torre Pacheco	97	13,53%	117	16,32%	26	3,63%	19	2,65%	458	63,88%	81	11,30%	717	1,10%	585	1,23
Torres de Cotillas	252	22,09%	88	7,71%	60	5,26%	18	1,58%	723	63,37%	56	4,91%	1141	1,75%	830	1,37
Totana	38	3,76%	130	12,86%	96	9,50%	57	5,64%	690	68,25%	93	9,20%	1011	1,55%	903	1,12
Ulea	14	22,58%	3	4,84%	2	3,23%	1	1,61%	42	67,74%	3	4,84%	62	0,09%	48	1,29
Unión La	31	8,45%	47	12,81%	22	5,99%	1	0,27%	266	72,48%	32	8,72%	367	0,56%	309	1,19
Villanueva del Río Segura	30	12,20%	4	1,63%	74	30,08%	31	12,60%	107	43,50%	4	1,63%	246	0,38%	184	1,34
Yecla	136	12,63%	175	16,25%	25	2,32%	30	2,79%	711	66,02%	135	12,53%	1077	1,65%	873	1,23
Región de Murcia	10.240	15,68%	4.417	6,76%	5.818	8,91%	3.559	5,45%	37.643	57,63%	3.639	5,57%	65.316	100%	47.859	1,36

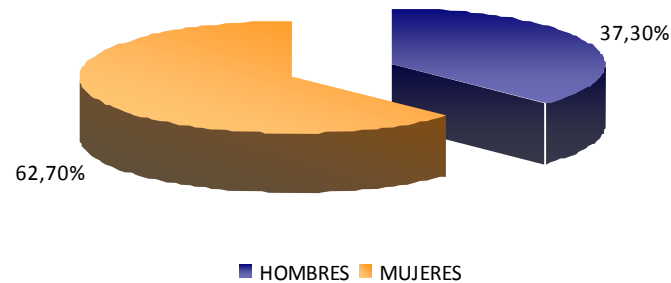


1.5. Histórico de grados y niveles por Género

Situación a 1 de Julio de 2014

	Hombres	Mujeres	Total
Sin Grado	2.166	3.112	5.278
Grado I . Nivel 1	2.151	4.161	6.312
Grado I . Nivel 2	2.026	3.948	5.974
Grado I . Nivel 0	1.047	1.786	2.833
Grado II . Nivel 1	4.397	7.236	11.633
Grado II . Nivel 2	3.382	5.514	8.896
Grado II . Nivel 0	1.600	2.039	3.639
Grado III . Nivel 1	5.532	9.136	14.668
Grado III . Nivel 2	6.231	11.496	17.727
Grado III . Nivel 0	1.507	2.063	3.570
Total	30.039	50.491	80.530

Grados por género



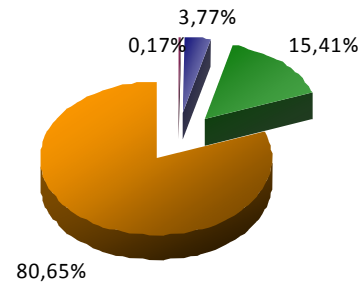


1.6. Histórico de grados y niveles por grupos de edad

Situación a 1 de Julio de 2014

	'<3	'3 - 18	'19 - 65	'>65	TOTAL
Sin Grado	18	367	1.040	3.853	5278
Grado I . Nivel 1	0	73	824	5.415	6312
Grado I . Nivel 2	0	83	1.019	4.873	5975
Grado I . Nivel 0	12	147	637	2.038	2834
Grado II . Nivel 1	0	252	2.423	8.959	11634
Grado II . Nivel 2	0	242	1.745	6.909	8896
Grado II . Nivel 0	42	400	963	2.235	3640
Grado III . Nivel 1	0	439	1.859	12.370	14668
Grado III . Nivel 2	0	389	1.542	15.796	17727
Grado III . Nivel 0	62	643	360	2.507	3572
Total	134	3.035	12.412	64.955	80.536

Por grupos de edad



■ Menores de 3 años ■ De 3 a 18 años ■ De 19 a 65 años ■ Mayores de 65 años

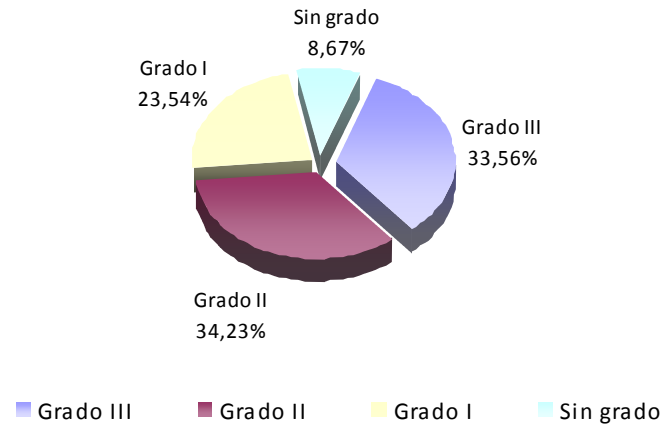


2.1. Dictámenes activos: grados y niveles

Situación a 1 de Julio de 2014

GRADO III Nivel 2	GRADO III Nivel 1	Grado 3/0 nuevo (*)	TOTAL GRADO III		GRADO II Nivel 2	GRADO II Nivel 1	Grado 2/0 nuevo (*)	TOTAL GRADO II		GRADO I Nivel 2	GRADO I Nivel 1	Grado 1/0 nuevo (*)	TOTAL GRADO I		SIN GRADO		TOTAL RESOLUCIONES		GRADO PROTEGIBLE	
			N.º	%				N.º	%				N.º	%	N.º	%	N.º	%	N.º	%
7.082	7.440	2.953	17.475	33,56%	5.883	8.566	3.372	17.821	34,23%	4.621	4.984	2.654	12.259	23,54%	4.514	8,67%	52.069	100%	37.805	72,61%

Dictámenes: grados y niveles



(*) Resoluciones de grado emitidas a partir de 16 de Julio de 2012, en aplicación de Real Decreto-ley 20/2012, de 13 de Julio de medidas para garantizar la estabilidad presupuestaria y de fomento de la competitividad (BOE de 14 de Julio de 2012)



MUNICIPIOS	GRADO III	GRADO III	Grado	TOTAL GRADO III		GRADO II	GRADO II	Grado	TOTAL GRADO II		GRADO I	GRADO I	Grado	TOTAL GRADO I		SIN GRADO		TOTAL RESOLUCIONES		GRADO PROTEGIBLE	
	Nivel 2	Nivel 1	3/0 nuevo	N.º	%	Nivel 2	Nivel 1	2/0 nuevo	N.º	%	Nivel 2	Nivel 1	1/0 nuevo	N.º	%	N.º	%	N.º	%	N.º	%
	Nº	Nº	nº	N.º	%	Nº	Nº	Nº	Nº	%	N.º	N.º	Nº	N.º	%	N.º	%	N.º	%	N.º	%
Abanilla	135	65	18	218	39,49%	67	80	27	174	31,52%	45	47	21	113	20,47%	47	8,51%	552	1,06%	419	75,91%
Abarán	107	103	40	250	32,85%	98	125	51	274	36,01%	58	75	37	170	22,34%	67	8,80%	761	1,46%	554	72,80%
Águilas	92	166	54	312	29,05%	128	199	67	394	36,69%	105	117	57	279	25,98%	89	8,29%	1.074	2,06%	742	69,09%
Albudeite	7	12	5	24	17,39%	21	32	9	62	44,93%	16	16	12	44	31,88%	8	5,80%	138	0,27%	99	71,74%
Alcantarilla	191	173	101	465	31,23%	162	237	108	507	34,05%	124	157	113	394	26,46%	123	8,26%	1.489	2,86%	1.039	69,78%
Alcázares Los	30	65	31	126	33,16%	37	58	35	130	34,21%	20	40	23	83	21,84%	41	10,79%	380	0,73%	262	68,95%
Aledo	3	3	0	6	13,33%	5	11	7	23	51,11%	4	5	4	13	28,89%	3	6,67%	45	0,09%	31	68,89%
Alguazas	37	50	29	116	34,73%	34	52	27	113	33,83%	35	28	18	81	24,25%	24	7,19%	334	0,64%	251	75,15%
Alhama de Murcia	59	89	47	195	27,05%	76	108	52	236	32,73%	76	87	44	207	28,71%	83	11,51%	721	1,38%	478	66,30%
Archena	177	140	50	367	34,99%	131	171	72	374	35,65%	88	85	66	239	22,78%	69	6,58%	1.049	2,01%	808	77,03%
Beniel	60	53	17	130	36,01%	34	61	23	118	32,69%	30	41	11	82	22,71%	31	8,59%	361	0,69%	259	71,75%
Blanca	66	47	21	134	33,09%	42	59	36	137	33,83%	32	52	18	102	25,19%	32	7,90%	405	0,78%	286	70,62%
Bullas	57	88	40	185	23,51%	77	167	52	296	37,61%	84	79	54	217	27,57%	89	11,31%	787	1,51%	536	68,11%
Calasparra	42	83	18	143	31,85%	53	89	26	168	37,42%	52	30	29	111	24,72%	27	6,01%	449	0,86%	348	77,51%
Campos del Río	30	26	7	63	37,72%	24	16	12	52	31,14%	19	14	6	39	23,35%	13	7,78%	167	0,32%	117	70,06%
Caravaca de la Cruz	80	167	56	303	26,37%	128	296	83	507	44,13%	112	78	81	271	23,59%	68	5,92%	1.149	2,21%	860	74,85%
Cartagena	440	970	435	1.845	30,21%	676	1.042	459	2.177	35,65%	543	661	343	1.547	25,33%	538	8,81%	6.107	11,73%	4.261	69,77%
Cehegín	64	111	37	212	31,27%	96	150	46	292	43,07%	66	43	35	144	21,24%	30	4,42%	678	1,30%	532	78,47%
Ceutí	74	72	44	190	37,48%	46	86	35	167	32,94%	47	44	16	107	21,10%	43	8,48%	507	0,97%	390	76,92%
Cieza	314	275	92	681	41,37%	176	251	96	523	31,77%	123	137	76	336	20,41%	106	6,44%	1.646	3,16%	1.293	78,55%
Fortuna	101	71	14	186	42,76%	44	77	14	135	31,03%	38	29	19	86	19,77%	28	6,44%	435	0,84%	343	78,85%
Fuente Álamo	25	79	15	119	26,15%	38	85	33	156	34,29%	46	56	28	130	28,57%	50	10,99%	455	0,87%	308	67,69%
Jumilla	117	156	60	333	31,87%	103	185	78	366	35,02%	100	114	65	279	26,70%	67	6,41%	1.045	2,01%	781	74,74%
Librilla	102	15	13	130	44,37%	38	27	16	81	27,65%	15	28	14	57	19,45%	25	8,53%	293	0,56%	223	76,11%
Lorca	272	499	177	948	29,35%	381	532	253	1.166	36,10%	275	302	168	745	23,07%	371	11,49%	3.230	6,20%	2.265	70,12%
Lorquí	92	44	11	147	40,61%	35	50	14	99	27,35%	31	32	24	87	24,03%	29	8,01%	362	0,70%	252	69,61%
Mazarrón	50	125	39	214	27,19%	96	148	59	303	38,50%	68	70	38	176	22,36%	94	11,94%	787	1,51%	561	71,28%
Molina de Segura	392	360	117	869	38,69%	231	359	113	703	31,30%	184	210	100	494	21,99%	180	8,01%	2.246	4,31%	1.663	74,04%



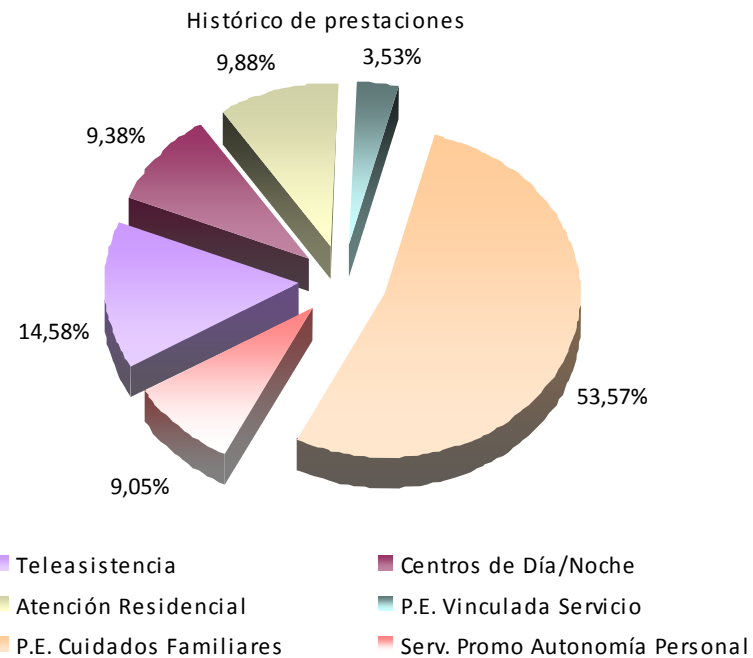
MUNICIPIOS	GRADO III Nivel 2	GRADO III Nivel 1	Grado 3/0 nuevo	TOTAL GRADO III		GRADO II Nivel 2	GRADO II Nivel 1	Grado 2/0 nuevo	TOTAL GRADO II		GRADO I Nivel 2	GRADO I Nivel 1	Grado 1/0 nuevo	TOTAL GRADO I		SIN GRADO		TOTAL RESOLUCIONES		GRADO PROTEGIBLE	
	Nº	Nº	nº	N.º	%	Nº	Nº	Nº	Nº	%	N.º	N.º	Nº	N.º	%	N.º	%	N.º	%	N.º	%
Moratalla	25	65	15	105	25,74%	46	102	25	173	42,40%	43	45	21	109	26,72%	21	5,15%	408	0,78%	301	73,77%
Mula	253	110	40	403	35,66%	110	143	51	304	26,90%	132	113	51	296	26,19%	127	11,24%	1.130	2,17%	808	71,50%
Murcia	2.860	2.157	820	5.837	37,39%	1.847	2.334	840	5.021	32,16%	1.352	1.437	652	3.441	22,04%	1.314	8,42%	15.613	29,99%	11.582	74,18%
Ojós	11	10	2	23	40,35%	4	13	4	21	36,84%	4	6	1	11	19,30%	2	3,51%	57	0,11%	45	78,95%
Pliego	22	31	13	66	25,68%	25	46	11	82	31,91%	41	32	12	85	33,07%	24	9,34%	257	0,49%	182	70,82%
Puerto Lumbreras	45	89	43	177	31,44%	74	94	42	210	37,30%	58	42	32	132	23,45%	44	7,82%	563	1,08%	423	75,13%
Ricote	20	13	4	37	31,62%	13	27	8	48	41,03%	9	12	7	28	23,93%	4	3,42%	117	0,22%	92	78,63%
San Javier	61	118	61	240	30,38%	86	134	58	278	35,19%	47	82	41	170	21,52%	102	12,91%	790	1,52%	529	66,96%
San Pedro del Pinatar	55	82	93	230	27,45%	76	120	72	268	31,98%	74	108	57	239	28,52%	101	12,05%	838	1,61%	524	62,53%
Santomera	78	69	24	171	35,26%	54	89	38	181	37,32%	43	31	34	108	22,27%	25	5,15%	485	0,93%	372	76,70%
Torre Pacheco	45	110	30	185	27,17%	72	125	53	250	36,71%	73	69	43	185	27,17%	61	8,96%	681	1,31%	473	69,46%
Torres de Cotillas	116	132	46	294	32,52%	94	170	70	334	36,95%	79	78	33	190	21,02%	86	9,51%	904	1,74%	670	74,12%
Totana	97	130	72	299	31,44%	107	160	81	348	36,59%	89	90	49	228	23,97%	76	7,99%	951	1,83%	694	72,98%
Ulea	10	3	2	15	27,27%	4	6	7	17	30,91%	8	7	5	20	36,36%	3	5,45%	55	0,11%	38	69,09%
Unión La	30	66	25	121	26,25%	66	83	25	174	37,74%	44	61	17	122	26,46%	44	9,54%	461	0,89%	325	70,50%
Villanueva del Río Segura	30	21	5	56	35,67%	16	25	3	44	28,03%	11	17	13	41	26,11%	16	10,19%	157	0,30%	105	66,88%
Yecla	108	127	70	305	32,11%	112	142	81	335	35,26%	78	77	66	221	23,26%	89	9,37%	950	1,82%	681	71,68%
Región de Murcia	7.082	7.440	2.953	17.475	33,56%	5.883	8.566	3.372	17.821	34,23%	4.621	4.984	2.654	12.259	23,54%	4.514	8,67%	52.069	100%	37.805	72,61%



2.2. Prestaciones activas

Situación a 1 de Julio de 2014

Teleasistencia		Centros de Día/Noche		Atención Residencial		P.E. Vinculada Servicio		P.E. Cuidados Familiares		Servicio de promoción de la Autonomía personal		Total Prestaciones		Personas beneficiarias con prestaciones	Ratio prest. por personas beneficiarias
N.º	%	N.º	%	N.º	%	N.º	%	N.º	%	N.º	%	N.º	%	N.º	N.º
4.951	14,58%	3.185	9,38%	3.355	9,88%	1.197	3,53%	18.187	53,57%	3.073	9,05%	33.948	100%	26.579	1,28





MUNICIPIOS	Teleasistencia		Centros de Día/ Noche		Atención Residencial		P.E. Vinculada Servicio		P.E. Cuidados Familiares		Servicio de promoción de la Autonomía personal		Total Prestaciones		Personas beneficiarias con prestaciones	Ratio prest. por personas beneficiarias
	N.º	%	N.º	%	N.º	%	N.º	%	N.º	%	N.º	%	N.º	%	N.º	Nº
Abanilla	38	11,18%	9	2,65%	79	23,24%	13	3,82%	201	59,12%	8	2,35%	340	1,00%	306	1,11
Abarán	105	20,39%	68	13,20%	29	5,63%	7	1,36%	306	59,42%	63	12,23%	515	1,52%	434	1,19
Águilas	69	11,69%	64	10,85%	68	11,53%	49	8,31%	340	57,63%	63	10,68%	590	1,74%	530	1,11
Albudeite	10	13,51%	3	4,05%	3	4,05%	2	2,70%	56	75,68%	4	5,41%	74	0,22%	64	1,16
Alcantarilla	157	18,34%	118	13,79%	71	8,29%	10	1,17%	500	58,41%	122	14,25%	856	2,52%	736	1,16
Alcázares Los	5	2,78%	12	6,67%	22	12,22%	51	28,33%	90	50,00%	10	5,56%	180	0,53%	176	1,02
Aledo	11	37,93%	0	0,00%	1	3,45%	0	0,00%	17	58,62%	0	0,00%	29	0,09%	18	1,61
Alguazas	27	14,21%	21	11,05%	7	3,68%	4	2,11%	131	68,95%	19	10,00%	190	0,56%	164	1,16
Alhama de Murcia	73	18,62%	50	12,76%	34	8,67%	7	1,79%	228	58,16%	51	13,01%	392	1,15%	332	1,18
Archena	56	9,26%	33	5,45%	69	11,40%	4	0,66%	443	73,22%	32	5,29%	605	1,78%	557	1,09
Beniel	44	19,64%	22	9,82%	16	7,14%	4	1,79%	138	61,61%	22	9,82%	224	0,66%	185	1,21
Blanca	54	20,45%	39	14,77%	31	11,74%	9	3,41%	131	49,62%	37	14,02%	264	0,78%	213	1,24
Bullas	145	26,95%	38	7,06%	6	1,12%	44	8,18%	305	56,69%	39	7,25%	538	1,58%	402	1,34
Calasparra	29	11,51%	16	6,35%	34	13,49%	1	0,40%	172	68,25%	13	5,16%	252	0,74%	227	1,11
Campos del Río	18	16,36%	2	1,82%	6	5,45%	1	0,91%	83	75,45%	2	1,82%	110	0,32%	92	1,20
Caravaca de la Cruz	61	9,52%	64	9,98%	30	4,68%	19	2,96%	467	72,85%	60	9,36%	641	1,89%	587	1,09
Cartagena	470	14,19%	487	14,70%	476	14,37%	206	6,22%	1.674	50,53%	476	14,37%	3313	9,76%	2.895	1,14
Cehegín	22	5,60%	59	15,01%	53	13,49%	5	1,27%	254	64,63%	57	14,50%	393	1,16%	379	1,04
Ceutí	88	23,47%	19	5,07%	65	17,33%	27	7,20%	176	46,93%	20	5,33%	375	1,10%	298	1,26
Cieza	92	8,89%	99	9,57%	110	10,63%	42	4,06%	692	66,86%	89	8,60%	1035	3,05%	955	1,08
Fortuna	15	5,73%	18	6,87%	2	0,76%	9	3,44%	218	83,21%	16	6,11%	262	0,77%	248	1,06
Fuente Álamo	26	14,44%	10	5,56%	21	11,67%	0	0,00%	123	68,33%	9	5,00%	180	0,53%	163	1,10
Jumilla	55	10,56%	53	10,17%	53	10,17%	16	3,07%	344	66,03%	38	7,29%	521	1,53%	471	1,11
Librilla	53	26,90%	6	3,05%	4	2,03%	0	0,00%	134	68,02%	5	2,54%	197	0,58%	144	1,37
Lorca	133	8,50%	126	8,05%	329	21,02%	73	4,66%	904	57,76%	114	7,28%	1565	4,61%	1.452	1,08
Lorquí	61	23,74%	14	5,45%	7	2,72%	6	2,33%	169	65,76%	15	5,84%	257	0,76%	200	1,29
Mazarrón	65	16,21%	43	10,72%	23	5,74%	18	4,49%	252	62,84%	38	9,48%	401	1,18%	341	1,18
Molina de Segura	235	16,57%	119	8,39%	138	9,73%	66	4,65%	860	60,65%	102	7,19%	1418	4,18%	1.210	1,17



MUNICIPIOS	Teleasistencia		Centros de Día/ Noche		Atención Residencial		P.E. Vinculada Servicio		P.E. Cuidados Familiares		Servicio de promoción de la Autonomía personal		Total Prestaciones		Personas beneficiarias con prestaciones	Ratio prest. por personas beneficiarias
	N.º	%	N.º	%	N.º	%	N.º	%	N.º	%	N.º	%	N.º	%	N.º	Nº
Moratalla	19	9,18%	25	12,08%	4	1,93%	1	0,48%	158	76,33%	25	12,08%	207	0,61%	188	1,10
Mula	208	25,40%	41	5,01%	16	1,95%	50	6,11%	504	61,54%	35	4,27%	819	2,41%	615	1,33
Murcia	1.975	19,39%	897	8,81%	1.158	11,37%	283	2,78%	5.872	57,65%	989	9,71%	10185	30,00%	8.493	1,20
Ojós	10	23,81%	0	0,00%	0	0,00%	0	0,00%	32	76,19%	0	0,00%	42	0,12%	32	1,31
Pliego	58	31,69%	2	1,09%	3	1,64%	13	7,10%	107	58,47%	1	0,55%	183	0,54%	129	1,42
Puerto Lumbreras	66	19,02%	55	15,85%	15	4,32%	14	4,03%	197	56,77%	43	12,39%	347	1,02%	307	1,13
Ricote	8	10,96%	3	4,11%	3	4,11%	0	0,00%	59	80,82%	2	2,74%	73	0,22%	65	1,12
San Javier	44	10,38%	76	17,92%	82	19,34%	59	13,92%	163	38,44%	52	12,26%	424	1,25%	386	1,10
San Pedro del Pinatar	36	9,68%	64	17,20%	115	30,91%	18	4,84%	139	37,37%	52	13,98%	372	1,10%	342	1,09
Santomera	37	13,26%	11	3,94%	19	6,81%	14	5,02%	198	70,97%	18	6,45%	279	0,82%	246	1,13
Torre Pacheco	49	13,32%	92	25,00%	16	4,35%	12	3,26%	199	54,08%	69	18,75%	368	1,08%	332	1,11
Torres de Cotillas	126	21,00%	56	9,33%	31	5,17%	11	1,83%	376	62,67%	48	8,00%	600	1,77%	480	1,25
Totana	11	2,39%	92	19,96%	43	9,33%	10	2,17%	305	66,16%	81	17,57%	461	1,36%	455	1,01
Ulea	4	15,38%	2	7,69%	2	7,69%	1	3,85%	17	65,38%	3	11,54%	26	0,08%	23	1,13
Unión La	15	7,69%	42	21,54%	12	6,15%	0	0,00%	126	64,62%	33	16,92%	195	0,57%	181	1,08
Villanueva del Río Segura	11	11,46%	4	4,17%	30	31,25%	1	1,04%	50	52,08%	4	4,17%	96	0,28%	85	1,13
Yecla	57	11,85%	111	23,08%	19	3,95%	17	3,53%	277	57,59%	94	19,54%	481	1,42%	441	1,09
Región de Murcia	4.951	14,58%	3.185	9,38%	3.355	9,88%	1.197	3,53%	18.187	53,57%	3.073	9,05%	33.948	100%	26.579	1,28

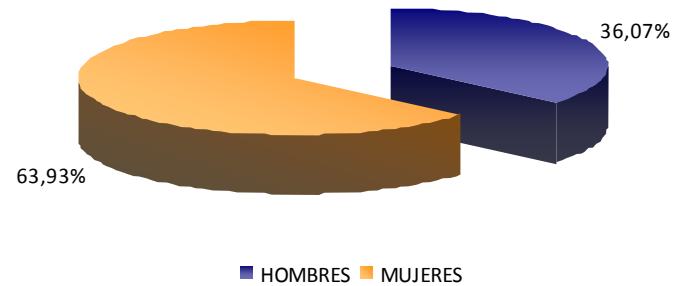


2.3. Grados y niveles por género activos

Situación a 1 de Julio de 2014

	Hombres	Mujeres
Sin Grado	1.710	2.804
Grado I . Nivel 1	1.508	3.478
Grado I . Nivel 2	1.437	3.190
Grado I . Nivel 0	961	1.694
Grado II . Nivel 1	3.121	5.477
Grado II . Nivel 2	2.168	3.733
Grado II . Nivel 0	1.475	1.905
Grado III. Nivel 1	2.759	4.706
Grado III . Nivel 2	2.432	4.665
Grado III . Nivel 0	1.255	1.708
Total	18.826	33.360

Grados por género





2.4. Grados y niveles por grupos de edad activos

Situación a 1 de Julio de 2014

Edad	'<3	'3 - 18	'19 - 65	'>65	TOTAL
Sin Grado	18	365	960	3.171	4514
Grado I . Nivel 1	0	73	734	4.179	4986
Grado I . Nivel 2	0	83	928	3.617	4628
Grado I . Nivel 0	12	147	606	1.891	2656
Grado II . Nivel 1	0	250	2.284	6.065	8599
Grado II . Nivel 2	0	241	1.593	4.067	5901
Grado II . Nivel 0	41	400	943	1.997	3381
Grado III . Nivel 1	0	433	1.636	5.396	7465
Grado III . Nivel 2	0	348	1.235	5.514	7097
Grado III . Nivel 0	61	638	329	1.937	2965
Total	132	2.978	11.248	37.834	52.192

