



Región de Murcia
Consejería de Sanidad y Política Social

Oficina de la Dependencia
Dirección General de Pensiones, Valoración y Programas de Inclusión
Instituto Murciano de Acción Social
Telf: 968200703 - Fax: 968 247122

INFORMACIÓN ESTADÍSTICA DEL SISTEMA PARA LA AUTONOMÍA Y ATENCIÓN A LA DEPENDENCIA DE LA REGIÓN DE MURCIA

Situación a 1 de Julio de 2013



ÍNDICE

1. Información histórica acumulada incorporada desde 01/01/2007

- 1.1. Histórico de solicitudes, resoluciones de grado y nivel y personas beneficiarias con derecho a prestación
- 1.2. Histórico de dictámenes: grados y niveles
- 1.3. Histórico de personas beneficiarias con prestación
- 1.4. Histórico de prestaciones
- 1.5. Histórico de grados y niveles por género
- 1.6. Histórico de grados y niveles por grupos de edad

2. Información actualizada de expedientes activos a 01/07/2013

- 2.1. Dictámenes activos: grados y niveles
- 2.2. Prestaciones activas
- 2.3. Grados y niveles por género activos
- 2.4. Grados y niveles por grupos de edad activos

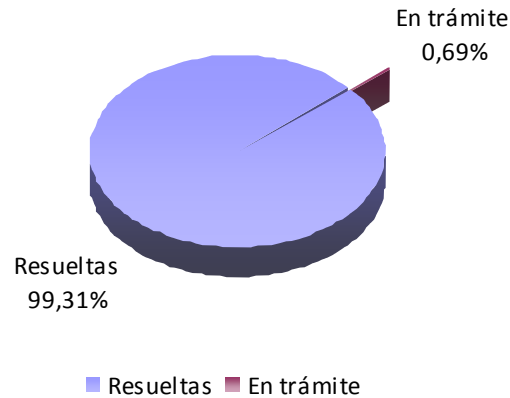


1.1. Histórico de solicitudes, resoluciones de grado y nivel y personas beneficiarias con derecho a prestación

Situación a 1 de Julio de 2013

SOLICITUDES (1)		RESOLUCIONES DE GRADO Y NIVEL (2)		OTRAS RESOLUCIONES		TOTAL RESUELTAS		EN TRÁMITE		PERSONAS BENEFICIARIAS CON DERECHO A PRESTACIÓN	
TOTAL	%	TOTAL	%(sob 1)	TOTAL	%(sob 1)	TOTAL	%(sob 1)	TOTAL	%(sob 1)	TOTAL	%(sob 2)
84.338	100%	78.486	93,06%	5.266	6,24%	83.752	99,31%	586	0,69%	63.923	81,45%

Valoraciones



MUNICIPIOS	SOLICITUDES (1)		RESOLUCIONES DE GRADO Y NIVEL (2)		OTRAS RESOLUCIONES		TOTAL RESUELTAS		EN TRÁMITE		PERSONAS BENEFICIARIAS CON DERECHO A PRESTACIÓN	
	TOTAL	%	TOTAL	%(sob 1)	TOTAL	%(sob 1)	TOTAL	%(sob 1)	TOTAL	%(sob 1)	TOTAL	%(sob 2)
Abanilla	931	1,10%	864	92,80%	63	6,77%	927	99,57%	4	0,43%	729	84,38%
Abarán	1.272	1,51%	1.182	92,92%	85	6,68%	1267	99,61%	5	0,39%	976	82,57%
Águilas	1.863	2,21%	1.698	91,14%	152	8,16%	1850	99,30%	13	0,70%	1.379	81,21%
Albudeite	195	0,23%	185	94,87%	8	4,10%	193	98,97%	2	1,03%	141	76,22%
Alcantarilla	2.295	2,72%	2.145	93,46%	131	5,71%	2276	99,17%	19	0,83%	1.724	80,37%
Alcázares Los	600	0,71%	550	91,67%	41	6,83%	591	98,50%	9	1,50%	431	78,36%
Aledo	78	0,09%	73	93,59%	5	6,41%	78	100,00%	0	0,00%	60	82,19%
Alguazas	546	0,65%	510	93,41%	29	5,31%	539	98,72%	7	1,28%	415	81,37%
Alhama de Murcia	1.204	1,43%	1.118	92,86%	75	6,23%	1193	99,09%	11	0,91%	850	76,03%
Archena	1.621	1,92%	1.544	95,25%	67	4,13%	1611	99,38%	10	0,62%	1.298	84,07%
Beniel	615	0,73%	568	92,36%	43	6,99%	611	99,35%	4	0,65%	457	80,46%
Blanca	626	0,74%	599	95,69%	25	3,99%	624	99,68%	2	0,32%	479	79,97%
Bullas	1.232	1,46%	1.157	93,91%	67	5,44%	1224	99,35%	8	0,65%	915	79,08%
Calasparra	796	0,94%	738	92,71%	53	6,66%	791	99,37%	5	0,63%	618	83,74%
Campos del Río	255	0,30%	242	94,90%	11	4,31%	253	99,22%	2	0,78%	193	79,75%
Caravaca de la Cruz	1.989	2,36%	1.858	93,41%	120	6,03%	1978	99,45%	11	0,55%	1.573	84,66%
Cartagena	9.901	11,74%	9.142	92,33%	677	6,84%	9819	99,17%	82	0,83%	7.246	79,26%
Cehegín	1.173	1,39%	1.077	91,82%	84	7,16%	1161	98,98%	12	1,02%	936	86,91%
Ceutí	863	1,02%	805	93,28%	56	6,49%	861	99,77%	2	0,23%	685	85,09%
Cieza	2.790	3,31%	2.621	93,94%	158	5,66%	2779	99,61%	11	0,39%	2.263	86,34%
Fortuna	701	0,83%	653	93,15%	44	6,28%	697	99,43%	4	0,57%	572	87,60%
Fuente Álamo	763	0,90%	697	91,35%	58	7,60%	755	98,95%	8	1,05%	540	77,47%
Jumilla	1.682	1,99%	1.546	91,91%	125	7,43%	1671	99,35%	11	0,65%	1.253	81,05%
Librilla	457	0,54%	425	93,00%	29	6,35%	454	99,34%	3	0,66%	348	81,88%
Lorca	5.330	6,32%	4.900	91,93%	390	7,32%	5290	99,25%	40	0,75%	3.824	78,04%
Lorquí	567	0,67%	533	94,00%	31	5,47%	564	99,47%	3	0,53%	433	81,24%
Mazarrón	1.196	1,42%	1.100	91,97%	85	7,11%	1185	99,08%	11	0,92%	845	76,82%
Molina de Segura	3.476	4,12%	3.259	93,76%	190	5,47%	3449	99,22%	27	0,78%	2.711	83,19%

MUNICIPIOS	SOLICITUDES (1)		RESOLUCIONES DE GRADO Y NIVEL (2)		OTRAS RESOLUCIONES		TOTAL RESUELTAS		EN TRÁMITE		PERSONAS BENEFICIARIAS CON DERECHO A PRESTACIÓN	
	TOTAL	%	TOTAL	%(sob 1)	TOTAL	%(sob 1)	TOTAL	%(sob 1)	TOTAL	%(sob 1)	TOTAL	%(sob 2)
Moratalla	690	0,82%	632	91,59%	51	7,39%	683	98,99%	7	1,01%	516	81,65%
Mula	1.702	2,02%	1.604	94,24%	93	5,46%	1697	99,71%	5	0,29%	1.270	79,18%
Murcia	25.077	29,73%	23.542	93,88%	1.395	5,56%	24937	99,44%	140	0,56%	19.514	82,89%
Ojós	89	0,11%	85	95,51%	4	4,49%	89	100,00%	0	0,00%	74	87,06%
Pliego	412	0,49%	392	95,15%	19	4,61%	411	99,76%	1	0,24%	312	79,59%
Puerto Lumbreras	969	1,15%	888	91,64%	74	7,64%	962	99,28%	7	0,72%	742	83,56%
Ricote	183	0,22%	176	96,17%	7	3,83%	183	100,00%	0	0,00%	152	86,36%
San Javier	1.250	1,48%	1.149	91,92%	85	6,80%	1234	98,72%	16	1,28%	882	76,76%
San Pedro del Pinatar	1.248	1,48%	1.121	89,82%	103	8,25%	1224	98,08%	24	1,92%	818	72,97%
Santomera	778	0,92%	725	93,19%	44	5,66%	769	98,84%	9	1,16%	611	84,28%
Torre Pacheco	1.126	1,34%	1.031	91,56%	87	7,73%	1118	99,29%	8	0,71%	814	78,95%
Torres de Cotillas	1.389	1,65%	1.305	93,95%	78	5,62%	1383	99,57%	6	0,43%	1.067	81,76%
Totana	1.669	1,98%	1.531	91,73%	120	7,19%	1651	98,92%	18	1,08%	1.242	81,12%
Ulea	94	0,11%	86	91,49%	8	8,51%	94	100,00%	0	0,00%	69	80,23%
Unión La Villanueva del Río Segura	701	0,83%	652	93,01%	45	6,42%	697	99,43%	4	0,57%	506	77,61%
Yecla	289	0,34%	276	95,50%	12	4,15%	288	99,65%	1	0,35%	221	80,07%
Yecla	1.655	1,96%	1.502	90,76%	139	8,40%	1641	99,15%	14	0,85%	1.219	81,16%
Región de Murcia	84.338	100%	78.486	93,06%	5.266	6,24%	83.752	99,31%	586	0,69%	63.923	81,45%

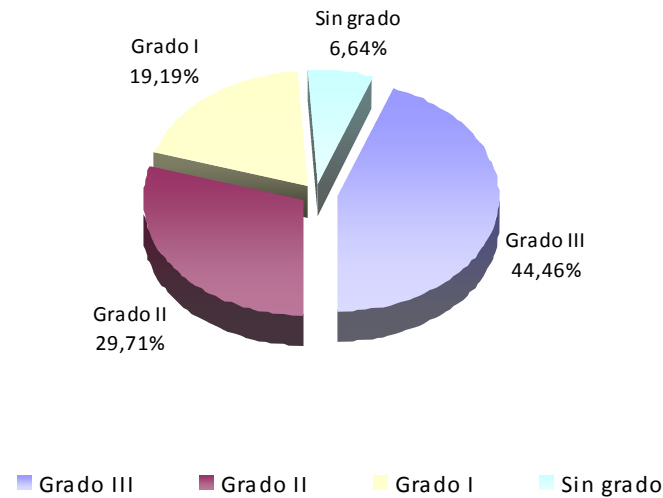


1.2. Histórico de dictámenes: grados y niveles

Situación a 1 de Julio de 2013

GRADO III Nivel 2	GRADO III Nivel 1	Grado 3/0 nuevo (*)	TOTAL GRADO III		GRADO II Nivel 2	GRADO II Nivel 1	Grado 2/0 nuevo (*)	TOTAL GRADO II		GRADO I Nivel 2	GRADO I Nivel 1	Grado 1/0 nuevo (*)	TOTAL GRADO I		SIN GRADO		TOTAL RESOLUCIONES		GRADO PROTEGIBLE	
			N.º	%				N.º	%				N.º	%	N.º	%	N.º	%	N.º	%
17.845	14.882	2.171	34.898	44,46%	9.129	11.900	2.292	23.321	29,71%	6.291	6.613	2.155	15.059	19,19%	5.208	6,64%	78.486	100%	63.923	81,45%

Dictámenes: grados y niveles



(*) Resoluciones de grado emitidas a partir de 16 de julio de 2012, en aplicación de Real Decreto-ley 20/2012, de 13 de julio de medidas para garantizar la estabilidad presupuestaria y de fomento de la competitividad (BOE de 14 de julio de 2012)

MUNICIPIOS	GRADO III Nivel 2	GRADO III Nivel 1	Grado 3/0 nuevo (*)	TOTAL GRADO III		GRADO II Nivel 2	GRADO II Nivel 1	Grado 2/0 nuevo (*)	TOTAL GRADO II		GRADO I Nivel 2	GRADO I Nivel 1	Grado 1/0 nuevo (*)	TOTAL GRADO I		SIN GRADO		TOTAL RESOLUCIONES		GRADO PROTEGIBLE	
	N.º	N.º	N.º	N.º	%	N.º	N.º		N.º	%	N.º	N.º	N.º	N.º	%	N.º	%	N.º	%	N.º	%
Abanilla	289	143	13	445	51,50%	106	101	21	228	26,39%	62	58	18	138	15,97%	53	6,13%	864	1,10%	729	84,38%
Abarán	292	233	26	551	46,62%	139	179	26	344	29,10%	85	103	34	222	18,78%	65	5,50%	1.182	1,51%	976	82,57%
Águilas	320	331	47	698	41,11%	219	278	51	548	32,27%	148	149	49	346	20,38%	106	6,24%	1.698	2,16%	1.379	81,21%
Albudeite	24	24	3	51	27,57%	26	39	6	71	38,38%	20	23	8	51	27,57%	12	6,49%	185	0,24%	141	76,22%
Alcantarilla	484	360	71	915	42,66%	258	323	62	643	29,98%	181	196	74	451	21,03%	136	6,34%	2.145	2,73%	1.724	80,37%
Alcázares Los	88	134	19	241	43,82%	55	80	22	157	28,55%	36	47	15	98	17,82%	54	9,82%	550	0,70%	431	78,36%
Aledo	12	13	0	25	34,25%	7	19	4	30	41,10%	5	5	5	15	20,55%	3	4,11%	73	0,09%	60	82,19%
Alguazas	100	106	23	229	44,90%	55	74	18	147	28,82%	51	38	17	106	20,78%	28	5,49%	510	0,65%	415	81,37%
Alhama de Murcia	185	198	37	420	37,57%	133	167	36	336	30,05%	100	125	32	257	22,99%	105	9,39%	1.118	1,42%	850	76,03%
Archena	408	267	39	714	46,24%	194	224	57	475	30,76%	107	113	62	282	18,26%	73	4,73%	1.544	1,97%	1.298	84,07%
Beniel	155	99	14	268	47,18%	52	86	18	156	27,46%	37	62	11	110	19,37%	34	5,99%	568	0,72%	457	80,46%
Blanca	161	91	16	268	44,74%	65	82	23	170	28,38%	50	67	13	130	21,70%	31	5,18%	599	0,76%	479	79,97%
Bullas	181	190	33	404	34,92%	135	232	33	400	34,57%	112	98	49	259	22,39%	94	8,12%	1.157	1,47%	915	79,08%
Calasparra	153	158	19	330	44,72%	80	132	18	230	31,17%	67	48	25	140	18,97%	38	5,15%	738	0,94%	618	83,74%
Campos del Río	59	48	8	115	47,52%	29	27	8	64	26,45%	21	20	5	46	19,01%	17	7,02%	242	0,31%	193	79,75%
Caravaca de la Cruz	299	390	56	745	40,10%	224	392	67	683	36,76%	148	118	82	348	18,73%	82	4,41%	1.858	2,37%	1.573	84,66%
Cartagena	1.357	1.991	254	3.602	39,40%	1.149	1.496	312	2.957	32,35%	761	889	279	1.929	21,10%	654	7,15%	9.142	11,65%	7.246	79,26%
Cehegín	187	249	26	462	42,90%	136	224	33	393	36,49%	95	56	30	181	16,81%	41	3,81%	1.077	1,37%	936	86,91%
Ceutí	223	144	33	400	49,69%	85	115	25	225	27,95%	61	55	16	132	16,40%	48	5,96%	805	1,03%	685	85,09%
Cieza	829	520	70	1.419	54,14%	263	347	64	674	25,72%	176	178	58	412	15,72%	116	4,43%	2.621	3,34%	2.263	86,34%
Fortuna	211	120	16	347	53,14%	67	96	13	176	26,95%	50	42	9	101	15,47%	29	4,44%	653	0,83%	572	87,60%
Fuente Álamo	92	165	9	266	38,16%	71	130	13	214	30,70%	70	74	18	162	23,24%	55	7,89%	697	0,89%	540	77,47%
Jumilla	287	313	50	650	42,04%	169	252	59	480	31,05%	137	150	50	337	21,80%	79	5,11%	1.546	1,97%	1.253	81,05%
Librilla	180	32	13	225	52,94%	46	43	13	102	24,00%	24	33	12	69	16,24%	29	6,82%	425	0,54%	348	81,88%
Lorca	783	997	132	1.912	39,02%	610	772	161	1.543	31,49%	414	457	132	1.003	20,47%	442	9,02%	4.900	6,24%	3.824	78,04%
Lorquí	185	77	10	272	51,03%	58	60	9	127	23,83%	39	44	20	103	19,32%	31	5,82%	533	0,68%	433	81,24%
Mazarrón	139	223	21	383	34,82%	146	202	38	386	35,09%	98	98	29	225	20,45%	106	9,64%	1.100	1,40%	845	76,82%
Molina de Segura	907	636	93	1.636	50,20%	321	470	59	850	26,08%	226	262	86	574	17,61%	199	6,11%	3.259	4,15%	2.711	83,19%

MUNICIPIOS	GRADO III Nivel 2	GRADO III Nivel 1	Grado 3/0 nuevo (*)	TOTAL GRADO III		GRADO II Nivel 2	GRADO II Nivel 1	Grado 2/0 nuevo (*)	TOTAL GRADO II		GRADO I Nivel 2	GRADO I Nivel 1	Grado 1/0 nuevo (*)	TOTAL GRADO I		SIN GRADO		TOTAL RESOLUCIONES		GRADO PROTEGIBLE	
	N.º	N.º	Nº	N.º	%	N.º	N.º		N.º	%	Nº	Nº	Nº	N.º	%	N.º	%	N.º	%	N.º	%
Moratalla	93	140	14	247	39,08%	73	141	19	233	36,87%	49	53	20	122	19,30%	30	4,75%	632	0,81%	516	81,65%
Mula	476	209	34	719	44,83%	174	180	39	393	24,50%	167	141	40	348	21,70%	144	8,98%	1.604	2,04%	1.270	79,18%
Murcia	6.599	4.201	621	11.421	48,51%	2.694	3.195	595	6.484	27,54%	1.787	1.855	499	4.141	17,59%	1.496	6,35%	23.542	30,00%	19.514	82,89%
Ojós	26	13	0	39	45,88%	10	18	2	30	35,29%	5	6	1	12	14,12%	4	4,71%	85	0,11%	74	87,06%
Pliego	73	68	9	150	38,27%	41	63	5	109	27,81%	55	38	8	101	25,77%	32	8,16%	392	0,50%	312	79,59%
Puerto Lumbreras	137	207	30	374	42,12%	117	148	32	297	33,45%	78	65	25	168	18,92%	49	5,52%	888	1,13%	742	83,56%
Ricote	41	30	5	76	43,18%	19	35	10	64	36,36%	11	15	6	32	18,18%	4	2,27%	176	0,22%	152	86,36%
San Javier	181	227	48	456	39,69%	137	181	45	363	31,59%	72	109	30	211	18,36%	119	10,36%	1.149	1,46%	882	76,76%
San Pedro del Pinatar	166	181	60	407	36,31%	120	162	36	318	28,37%	100	130	52	282	25,16%	114	10,17%	1.121	1,43%	818	72,97%
Santomera	183	128	23	334	46,07%	86	116	25	227	31,31%	56	52	25	133	18,34%	31	4,28%	725	0,92%	611	84,28%
Torre Pacheco	156	207	25	388	37,63%	124	176	40	340	32,98%	95	100	42	237	22,99%	66	6,40%	1.031	1,31%	814	78,95%
Torres de Cotillas	299	255	26	580	44,44%	140	218	46	404	30,96%	99	98	34	231	17,70%	90	6,90%	1.305	1,66%	1.067	81,76%
Totana	293	312	49	654	42,72%	180	236	48	464	30,31%	134	137	46	317	20,71%	96	6,27%	1.531	1,95%	1.242	81,12%
Ulea	27	7	1	35	40,70%	11	8	6	25	29,07%	9	8	5	22	25,58%	4	4,65%	86	0,11%	69	80,23%
Unión La	95	122	11	228	34,97%	100	116	11	227	34,82%	62	71	18	151	23,16%	46	7,06%	652	0,83%	506	77,61%
Villanueva del Río	94	45	6	145	52,54%	24	40	3	67	24,28%	15	19	11	45	16,30%	19	6,88%	276	0,35%	221	80,07%
Yecla	316	278	58	652	43,41%	181	225	61	467	31,09%	116	108	55	279	18,58%	104	6,92%	1.502	1,91%	1.219	81,16%
Región de Murcia	17.845	14.882	2.171	34.898	44,46%	9.129	11.900	2.292	23.321	29,71%	6.291	6.613	2.155	15.059	19,19%	5.208	6,64%	78.486	100%	63.923	81,45%

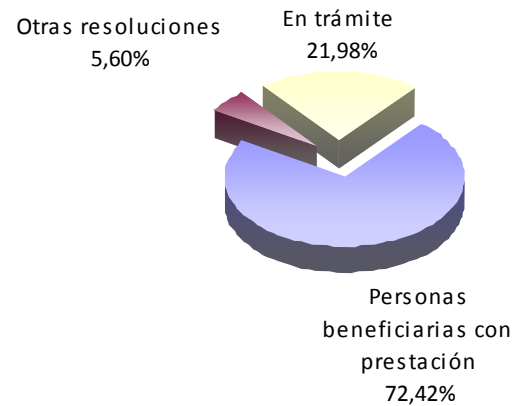


1.3. Histórico de personas beneficiarias con prestación

Situación a 1 de Julio de 2013

PERSONAS BENEFICIARIAS CON DERECHO A PRESTACIÓN		PERSONAS BENEFICIARIAS CON PRESTACIÓN		OTRAS RESOLUCIONES		TOTAL RESUELTAS		EN TRÁMITE	
TOTAL	%	TOTAL	%	TOTAL	%	TOTAL	% (sob 1)	TOTAL	%
63.923	100%	46.294	72,42%	3.578	5,60%	49872	78,02%	14051	21,98%

Personas beneficiarias con prestación



■ Personas beneficiarias con prestación ■ Otras resoluciones ■ En trámite



MUNICIPIOS	PERSONAS BENEFICIARIAS CON DERECHO A PRESTACIÓN		PERSONAS BENEFICIARIAS CON PRESTACIÓN		OTRAS RESOLUCIONES		TOTAL RESUELTAS		EN TRÁMITE	
	TOTAL	%	TOTAL	%	TOTAL	%	TOTAL	%(sob 1)	TOTAL	%
Abanilla	729	1,14%	543	74,49%	41	5,62%	584	80,11%	145	19,89%
Abarán	976	1,53%	791	81,05%	41	4,20%	832	85,25%	144	14,75%
Águilas	1.379	2,16%	970	70,34%	92	6,67%	1062	77,01%	317	22,99%
Albudeite	141	0,22%	100	70,92%	4	2,84%	104	73,76%	37	26,24%
Alcantarilla	1.724	2,70%	1.249	72,45%	102	5,92%	1351	78,36%	373	21,64%
Alcázares Los	431	0,67%	298	69,14%	23	5,34%	321	74,48%	110	25,52%
Aledo	60	0,09%	40	66,67%	3	5,00%	43	71,67%	17	28,33%
Alguazas	415	0,65%	292	70,36%	20	4,82%	312	75,18%	103	24,82%
Alhama de Murcia	850	1,33%	626	73,65%	35	4,12%	661	77,76%	189	22,24%
Archena	1.298	2,03%	962	74,11%	43	3,31%	1005	77,43%	293	22,57%
Beniel	457	0,71%	330	72,21%	27	5,91%	357	78,12%	100	21,88%
Blanca	479	0,75%	372	77,66%	25	5,22%	397	82,88%	82	17,12%
Bullas	915	1,43%	713	77,92%	47	5,14%	760	83,06%	155	16,94%
Calasparra	618	0,97%	428	69,26%	38	6,15%	466	75,40%	152	24,60%
Campos del Río	193	0,30%	148	76,68%	15	7,77%	163	84,46%	30	15,54%
Caravaca de la Cruz	1.573	2,46%	1.101	69,99%	98	6,23%	1199	76,22%	374	23,78%
Cartagena	7.246	11,34%	4.920	67,90%	590	8,14%	5510	76,04%	1736	23,96%
Cehegín	936	1,46%	675	72,12%	54	5,77%	729	77,88%	207	22,12%
Ceutí	685	1,07%	564	82,34%	26	3,80%	590	86,13%	95	13,87%
Cieza	2.263	3,54%	1.743	77,02%	102	4,51%	1845	81,53%	418	18,47%
Fortuna	572	0,89%	428	74,83%	21	3,67%	449	78,50%	123	21,50%
Fuente Álamo	540	0,84%	323	59,81%	43	7,96%	366	67,78%	174	32,22%
Jumilla	1.253	1,96%	817	65,20%	66	5,27%	883	70,47%	370	29,53%
Librilla	348	0,54%	242	69,54%	8	2,30%	250	71,84%	98	28,16%
Lorca	3.824	5,98%	2.607	68,17%	273	7,14%	2880	75,31%	944	24,69%
Lorquí	433	0,68%	353	81,52%	14	3,23%	367	84,76%	66	15,24%
Mazarrón	845	1,32%	546	64,62%	51	6,04%	597	70,65%	248	29,35%
Molina de Segura	2.711	4,24%	2.037	75,14%	124	4,57%	2161	79,71%	550	20,29%



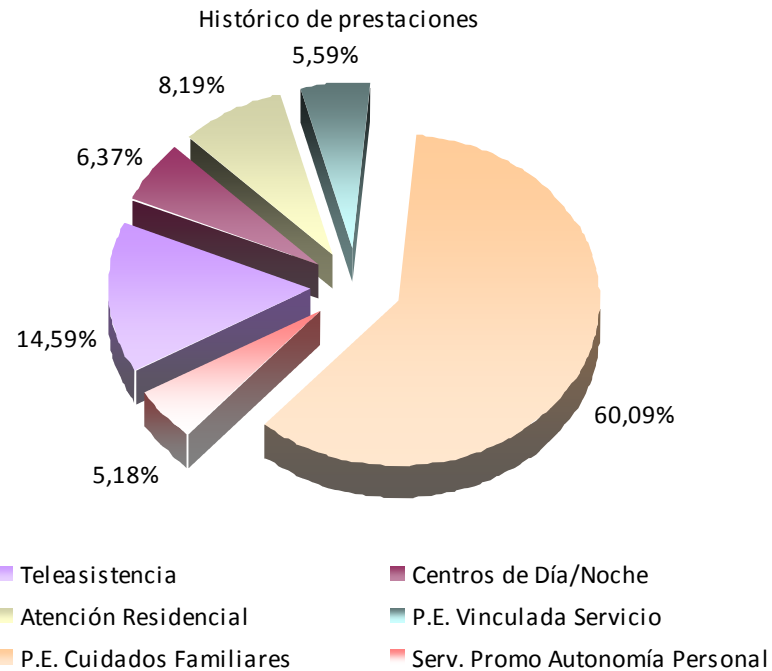
MUNICIPIOS	PERSONAS BENEFICIARIAS CON DERECHO A PRESTACIÓN		PERSONAS BENEFICIARIAS CON PRESTACIÓN		OTRAS RESOLUCIONES		TOTAL RESUELTAS		EN TRÁMITE	
	TOTAL	%	TOTAL	%	TOTAL	%	TOTAL	%(sob 1)	TOTAL	%
Moratalla	516	0,81%	350	67,83%	26	5,04%	376	72,87%	140	27,13%
Mula	1.270	1,99%	986	77,64%	36	2,83%	1022	80,47%	248	19,53%
Murcia	19.514	30,53%	14.570	74,66%	966	4,95%	15536	79,61%	3978	20,39%
Ojós	74	0,12%	58	78,38%	0	0,00%	58	78,38%	16	21,62%
Pliego	312	0,49%	231	74,04%	19	6,09%	250	80,13%	62	19,87%
Puerto Lumbreras	742	1,16%	563	75,88%	33	4,45%	596	80,32%	146	19,68%
Ricote	152	0,24%	109	71,71%	5	3,29%	114	75,00%	38	25,00%
San Javier	882	1,38%	639	72,45%	55	6,24%	694	78,68%	188	21,32%
San Pedro del Pinatar	818	1,28%	552	67,48%	77	9,41%	629	76,89%	189	23,11%
Santomera	611	0,96%	415	67,92%	39	6,38%	454	74,30%	157	25,70%
Torre Pacheco	814	1,27%	569	69,90%	51	6,27%	620	76,17%	194	23,83%
Torres de Cotillas	1.067	1,67%	794	74,41%	40	3,75%	834	78,16%	233	21,84%
Totana	1.242	1,94%	862	69,40%	85	6,84%	947	76,25%	295	23,75%
Ulea	69	0,11%	50	72,46%	3	4,35%	53	76,81%	16	23,19%
Unión La	506	0,79%	300	59,29%	29	5,73%	329	65,02%	177	34,98%
Villanueva del Río Segura	221	0,35%	185	83,71%	11	4,98%	196	88,69%	25	11,31%
Yecla	1.219	1,91%	843	69,16%	77	6,32%	920	75,47%	299	24,53%
Región de Murcia	63.923	100%	46.294	72,42%	3.578	5,60%	49872	78,02%	14051	21,98%



1.4. Histórico de prestaciones

Situación a 1 de Julio de 2013

Teleasistencia		Centros de Día/ Noche		Atención Residencial		P.E. Vinculada Servicio		P.E. Cuidados Familiares		Servicio de promoción de la Autonomía personal		Total Prestaciones		Personas beneficiarias con prestaciones	Ratio prest. por personas beneficiarias
N.º	%	N.º	%	N.º	%	N.º	%	N.º	%	N.º	%	N.º	%	N.º	Nº
9.010	14,59%	3.933	6,37%	5.059	8,19%	3.454	5,59%	37.117	60,09%	3.197	5,18%	61.770	100%	46.294	1,33





MUNICIPIOS	Teleasistencia		Centros de Día/ Noche		Atención Residencial		P.E. Vinculada Servicio		P.E. Cuidados Familiares		Servicio de promoción de la Autonomía		Total Prestaciones		Personas beneficiarias con prestaciones	Ratio prest. por personas beneficiarias
	N.º	%	N.º	%	N.º	%	N.º	%	N.º	%	N.º	%	N.º	%	N.º	Nº
Abanilla	80	11,92%	11	1,64%	126	18,78%	59	8,79%	386	57,53%	9	1,34%	671	1,09%	543	1,24
Abarán	170	16,90%	75	7,46%	39	3,88%	59	5,86%	663	65,90%	59	5,86%	1006	1,63%	791	1,27
Águilas	151	12,52%	86	7,13%	123	10,20%	149	12,35%	697	57,79%	75	6,22%	1206	1,95%	970	1,24
Albudeite	22	17,89%	3	2,44%	2	1,63%	3	2,44%	93	75,61%	3	2,44%	123	0,20%	100	1,23
Alcantarilla	289	17,64%	156	9,52%	123	7,51%	61	3,72%	1.009	61,60%	138	8,42%	1638	2,65%	1.249	1,31
Alcázares Los	11	3,25%	10	2,96%	34	10,06%	119	35,21%	164	48,52%	8	2,37%	338	0,55%	298	1,13
Aledo	15	27,27%	0	0,00%	0	0,00%	1	1,82%	39	70,91%	0	0,00%	55	0,09%	40	1,38
Alguazas	51	14,61%	27	7,74%	8	2,29%	4	1,15%	259	74,21%	20	5,73%	349	0,56%	292	1,20
Alhama de Murcia	138	17,04%	63	7,78%	58	7,16%	20	2,47%	531	65,56%	57	7,04%	810	1,31%	626	1,29
Archena	117	10,30%	33	2,90%	101	8,89%	68	5,99%	817	71,92%	28	2,46%	1136	1,84%	962	1,18
Beniel	74	17,62%	33	7,86%	18	4,29%	6	1,43%	289	68,81%	32	7,62%	420	0,68%	330	1,27
Blanca	92	18,15%	56	11,05%	41	8,09%	33	6,51%	285	56,21%	54	10,65%	507	0,82%	372	1,36
Bullas	269	26,77%	48	4,78%	15	1,49%	61	6,07%	612	60,90%	45	4,48%	1005	1,63%	713	1,41
Calasparra	51	10,20%	16	3,20%	69	13,80%	14	2,80%	350	70,00%	13	2,60%	500	0,81%	428	1,17
Campos del Río	39	20,31%	3	1,56%	7	3,65%	5	2,60%	138	71,88%	5	2,60%	192	0,31%	148	1,30
Caravaca de la Cruz	115	9,06%	87	6,86%	47	3,70%	32	2,52%	988	77,86%	66	5,20%	1269	2,05%	1.101	1,15
Cartagena	862	13,82%	586	9,39%	646	10,36%	558	8,95%	3.586	57,49%	453	7,26%	6238	10,10%	4.920	1,27
Cehegín	31	4,04%	75	9,77%	96	12,50%	12	1,56%	554	72,14%	65	8,46%	768	1,24%	675	1,14
Ceutí	138	18,38%	29	3,86%	106	14,11%	119	15,85%	359	47,80%	24	3,20%	751	1,22%	564	1,33
Cieza	130	6,52%	126	6,32%	175	8,78%	151	7,58%	1.411	70,80%	92	4,62%	1993	3,23%	1.743	1,14
Fortuna	34	7,20%	24	5,08%	5	1,06%	14	2,97%	395	83,69%	17	3,60%	472	0,76%	428	1,10
Fuente Álamo	38	10,05%	11	2,91%	26	6,88%	10	2,65%	293	77,51%	8	2,12%	378	0,61%	323	1,17
Jumilla	116	11,95%	65	6,69%	67	6,90%	43	4,43%	680	70,03%	39	4,02%	971	1,57%	817	1,19
Librilla	105	30,17%	4	1,15%	5	1,44%	2	0,57%	232	66,67%	6	1,72%	348	0,56%	242	1,44
Lorca	242	7,99%	142	4,69%	494	16,31%	161	5,32%	1.990	65,70%	112	3,70%	3029	4,90%	2.607	1,16
Lorquí	94	20,52%	15	3,28%	14	3,06%	22	4,80%	313	68,34%	15	3,28%	458	0,74%	353	1,30
Mazarrón	115	16,48%	56	8,02%	25	3,58%	32	4,58%	470	67,34%	45	6,45%	698	1,13%	546	1,28
Molina de Segura	469	17,66%	158	5,95%	184	6,93%	191	7,19%	1.654	62,27%	115	4,33%	2656	4,30%	2.037	1,30



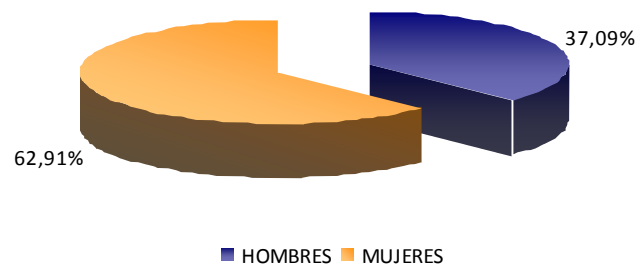
MUNICIPIOS	Teleasistencia		Centros de Día/ Noche		Atención Residencial		P.E. Vinculada Servicio		P.E. Cuidados Familiares		Servicio de promoción de la Autonomía personal		Total Prestaciones		Personas beneficiarias con prestaciones	Ratio prest. por personas beneficiarias
	N.º	%	N.º	%	N.º	%	N.º	%	N.º	%	N.º	%	N.º	%	N.º	Nº
Moratalla	21	5,51%	28	7,35%	9	2,36%	1	0,26%	322	84,51%	26	6,82%	381	0,62%	350	1,09
Mula	361	26,43%	51	3,73%	18	1,32%	69	5,05%	867	63,47%	33	2,42%	1366	2,21%	986	1,39
Murcia	3.621	17,88%	1.091	5,39%	1.774	8,76%	926	4,57%	11.841	58,46%	1002	4,95%	20.255	32,79%	14.570	1,39
Ojós	18	22,78%	0	0,00%	2	2,53%	3	3,80%	56	70,89%	0	0,00%	79	0,13%	58	1,36
Pliego	77	24,84%	2	0,65%	4	1,29%	17	5,48%	210	67,74%	1	0,32%	310	0,50%	231	1,34
Puerto Lumbreras	134	18,13%	69	9,34%	26	3,52%	47	6,36%	463	62,65%	44	5,95%	739	1,20%	563	1,31
Ricote	13	10,08%	4	3,10%	6	4,65%	2	1,55%	104	80,62%	2	1,55%	129	0,21%	109	1,18
San Javier	93	11,52%	110	13,63%	97	12,02%	146	18,09%	361	44,73%	65	8,05%	807	1,31%	639	1,26
San Pedro del Pinatar	62	9,20%	74	10,98%	180	26,71%	55	8,16%	303	44,96%	58	8,61%	674	1,09%	552	1,22
Santomera	49	10,08%	13	2,67%	23	4,73%	21	4,32%	380	78,19%	19	3,91%	486	0,79%	415	1,17
Torre Pacheco	78	11,35%	112	16,30%	24	3,49%	21	3,06%	452	65,79%	76	11,06%	687	1,11%	569	1,21
Torres de Cotillas	218	20,55%	75	7,07%	49	4,62%	17	1,60%	702	66,16%	48	4,52%	1061	1,72%	794	1,34
Totana	21	2,22%	103	10,88%	84	8,87%	57	6,02%	682	72,02%	67	7,07%	947	1,53%	862	1,10
Ulea	14	22,22%	2	3,17%	2	3,17%	1	1,59%	44	69,84%	2	3,17%	63	0,10%	50	1,26
Unión La Villanueva del Río Segura	30	8,43%	45	12,64%	20	5,62%	1	0,28%	260	73,03%	31	8,71%	356	0,58%	300	1,19
Yecla	30	12,30%	4	1,64%	71	29,10%	31	12,70%	108	44,26%	4	1,64%	244	0,40%	185	1,32
Yecla	112	11,03%	152	14,98%	16	1,58%	30	2,96%	705	69,46%	116	11,43%	1015	1,64%	843	1,20
Región de Murcia	9.010	14,59%	3.933	6,37%	5.059	8,19%	3.454	5,59%	37.117	60,09%	3.197	5,18%	61.770	100%	46.294	1,33

1.5. Histórico de grados y niveles por Género

Situación a 1 de Julio de 2013

	Hombres	Mujeres	Total
Sin Grado	2.133	3.076	5.209
Grado I . Nivel 1	2.249	4.365	6.614
Grado I . Nivel 2	2.132	4.164	6.296
Grado I . Nivel 0	773	1.383	2.156
Grado II . Nivel 1	4.537	7.392	11.929
Grado II . Nivel 2	3.489	5.653	9.142
Grado II . Nivel 0	963	1.332	2.295
Grado III. Nivel 1	5.676	9.229	14.905
Grado III . Nivel 2	6.301	11.558	17.859
Grado III . Nivel 0	889	1.284	2.173
Total	29.142	49.436	78.578

Grados por género

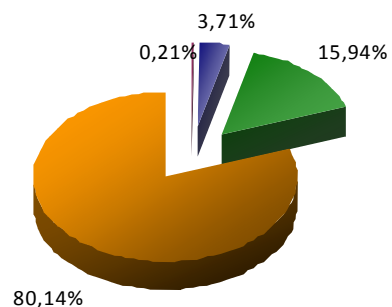


1.6. Histórico de grados y niveles por grupos de edad

Situación a 1 de Julio de 2013

	'<3	'3 - 18	'19 - 65	'>65	TOTAL
Sin Grado	21	332	1.076	3.780	5209
Grado I . Nivel 1	0	101	942	5.571	6614
Grado I . Nivel 2	0	114	1.140	5.042	6296
Grado I . Nivel 0	15	89	474	1.578	2156
Grado II . Nivel 1	0	327	2.618	8.984	11929
Grado II . Nivel 2	0	335	1.886	6.921	9142
Grado II . Nivel 0	39	209	587	1.460	2295
Grado III. Nivel 1	0	611	1.967	12.327	14905
Grado III . Nivel 2	3	498	1.612	15.746	17859
Grado III . Nivel 0	89	301	220	1.563	2173
Total	167	2917	12522	62.972	78.578

Por grupos de edad



■ Menores de 3 años ■ De 3 a 18 años ■ De 19 a 65 años ■ Mayores de 65 años

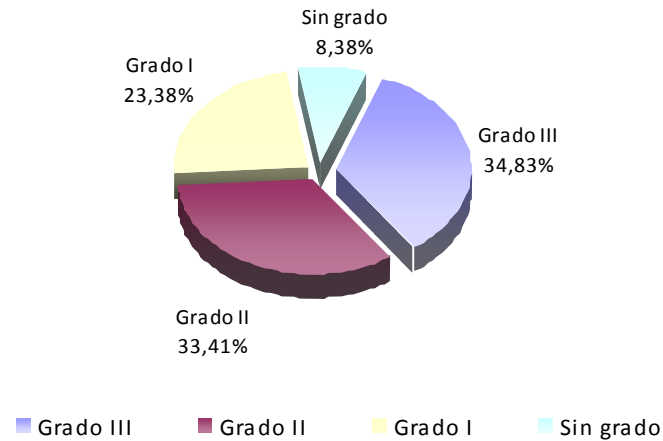


2.1. Dictámenes activos: grados y niveles

Situación a 1 de Julio de 2013

GRADO III Nivel 2	GRADO III Nivel 1	Grado 3/0 nuevo (*)	TOTAL GRADO III		GRADO II Nivel 2	GRADO II Nivel 1	Grado 2/0 nuevo (*)	TOTAL GRADO II		GRADO I Nivel 2	GRADO I Nivel 1	Grado 1/0 nuevo (*)	TOTAL GRADO I		SIN GRADO		TOTAL RESOLUCIONES		GRADO PROTEGIBLE	
			N.º	%				N.º	%				N.º	%	N.º	%	N.º	%	N.º	%
8.448	8.711	1.942	19.101	34,83%	6.648	9.472	2.202	18.322	33,41%	5.178	5.542	2.101	12.821	23,38%	4.598	8,38%	54.842	100%	40.399	73,66%

Dictámenes: grados y niveles



(*) Resoluciones de grado emitidas a partir de 16 de julio de 2012, en aplicación de Real Decreto-ley 20/2012, de 13 de julio de medidas para garantizar la estabilidad presupuestaria y de fomento de la competitividad (BOE de 14 de julio de 2012)



MUNICIPIOS	GRADO III Nivel 2	GRADO III Nivel 1	Grado 3/0 nuevo (*)	TOTAL GRADO III		GRADO II Nivel 2	GRADO II Nivel 1	Grado 2/0 nuevo (*)	TOTAL GRADO II		GRADO I Nivel 2	GRADO I Nivel 1	Grado 1/0 nuevo (*)	TOTAL GRADO I		SIN GRADO		TOTAL RESOLUCIONES		GRADO PROTEGIBLE	
	Nº	Nº	nº	N.º	%	Nº	Nº	Nº	Nº	%	N.º	N.º	Nº	N.º	%	N.º	%	N.º	%	N.º	%
	Abanilla	152	76	11	239	41,57%	71	83	21	175	30,43%	48	48	18	114	19,83%	47	8,17%	575	1,05%	441
Abarán	123	128	21	272	33,92%	112	146	26	284	35,41%	67	86	33	186	23,19%	60	7,48%	802	1,46%	593	73,94%
Águilas	122	198	41	361	31,15%	152	220	50	422	36,41%	118	122	49	289	24,94%	87	7,51%	1.159	2,11%	829	71,53%
Albudeite	10	12	3	25	17,73%	22	33	6	61	43,26%	18	20	8	46	32,62%	9	6,38%	141	0,26%	101	71,63%
Alcantarilla	218	208	63	489	32,17%	184	269	60	513	33,75%	145	175	74	394	25,92%	124	8,16%	1.520	2,77%	1.081	71,12%
Alcázares Los	35	80	17	132	34,02%	38	64	22	124	31,96%	29	43	14	86	22,16%	46	11,86%	388	0,71%	267	68,81%
Aledo	3	3	0	6	13,04%	6	13	4	23	50,00%	4	5	5	14	30,43%	3	6,52%	46	0,08%	32	69,57%
Alguazas	47	61	21	129	36,44%	39	58	17	114	32,20%	40	34	16	90	25,42%	21	5,93%	354	0,65%	266	75,14%
Alhama de Murcia	70	105	31	206	27,21%	88	130	31	249	32,89%	85	96	32	213	28,14%	89	11,76%	757	1,38%	509	67,24%
Archena	192	160	37	389	35,36%	147	184	56	387	35,18%	97	96	62	255	23,18%	69	6,27%	1.100	2,01%	856	77,82%
Beniel	83	60	13	156	38,42%	41	68	18	127	31,28%	34	48	10	92	22,66%	31	7,64%	406	0,74%	296	72,91%
Blanca	79	55	14	148	35,24%	45	66	23	134	31,90%	39	58	12	109	25,95%	29	6,90%	420	0,77%	297	70,71%
Bullas	74	101	29	204	24,79%	93	183	31	307	37,30%	92	86	47	225	27,34%	87	10,57%	823	1,50%	575	69,87%
Calasparra	53	94	13	160	33,13%	60	101	17	178	36,85%	55	33	24	112	23,19%	33	6,83%	483	0,88%	376	77,85%
Campos del Río	36	31	8	75	41,21%	26	18	7	51	28,02%	21	16	5	42	23,08%	14	7,69%	182	0,33%	130	71,43%
Caravaca de la Cruz	105	193	48	346	28,02%	148	323	62	533	43,16%	116	85	82	283	22,91%	73	5,91%	1.235	2,25%	943	76,36%
Cartagena	545	1.132	229	1.906	30,05%	780	1.150	301	2.231	35,17%	616	750	272	1.638	25,82%	568	8,95%	6.343	11,57%	4.445	70,08%
Cehegin	78	134	24	236	32,37%	102	169	33	304	41,70%	77	47	30	154	21,12%	35	4,80%	729	1,33%	575	78,88%
Ceutí	97	83	29	209	39,29%	50	93	23	166	31,20%	51	49	15	115	21,62%	42	7,89%	532	0,97%	412	77,44%
Cieza	375	322	61	758	42,95%	201	286	62	549	31,10%	143	152	58	353	20,00%	105	5,95%	1.765	3,22%	1.410	79,89%
Fortuna	118	82	14	214	45,73%	50	83	10	143	30,56%	42	33	9	84	17,95%	27	5,77%	468	0,85%	380	81,20%
Fuente Álamo	33	88	8	129	26,99%	46	98	12	156	32,64%	59	65	18	142	29,71%	51	10,67%	478	0,87%	327	68,41%
Jumilla	142	179	43	364	33,18%	116	206	58	380	34,64%	114	123	48	285	25,98%	68	6,20%	1.097	2,00%	833	75,93%
Librilla	114	19	12	145	47,39%	40	29	11	80	26,14%	17	28	12	57	18,63%	24	7,84%	306	0,56%	237	77,45%
Lorca	320	579	112	1.011	30,08%	440	585	156	1.181	35,14%	321	348	128	797	23,71%	372	11,07%	3.361	6,13%	2.372	70,57%
Lorquí	107	51	9	167	43,26%	41	53	9	103	26,68%	33	35	20	88	22,80%	28	7,25%	386	0,70%	278	72,02%
Mazarrón	61	147	20	228	27,87%	108	163	37	308	37,65%	81	78	28	187	22,86%	95	11,61%	818	1,49%	587	71,76%
Molina de Segura	456	417	83	956	40,56%	253	393	55	701	29,74%	201	237	84	522	22,15%	178	7,55%	2.357	4,30%	1.783	75,65%

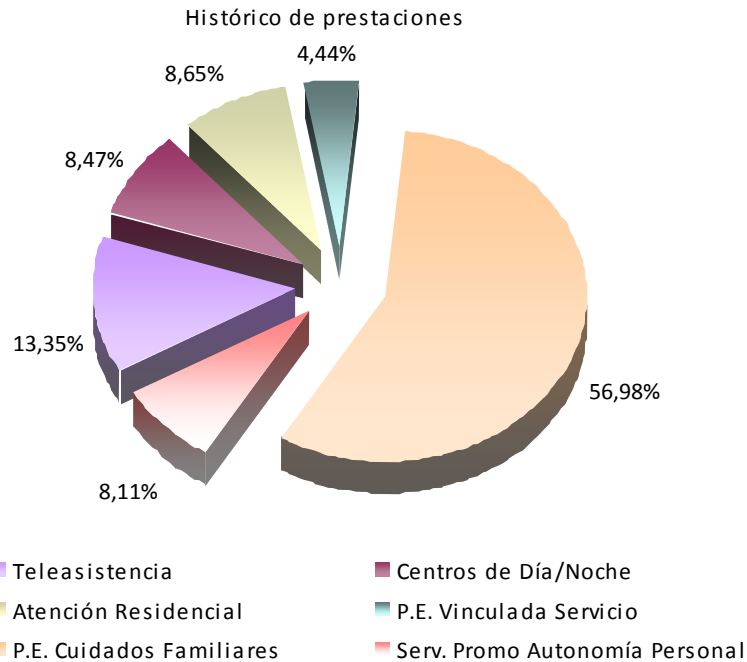
MUNICIPIOS	GRADO III Nivel 2	GRADO III Nivel 1	Grado 3/0 nuevo (*)	TOTAL GRADO III		GRADO II Nivel 2	GRADO II Nivel 1	Grado 2/0 nuevo (*)	TOTAL GRADO II		GRADO I Nivel 2	GRADO I Nivel 1	Grado 1/0 nuevo (*)	TOTAL GRADO I		SIN GRADO		TOTAL RESOLUCIONES		GRADO PROTEGIBLE	
	Nº	Nº	nº	N.º	%	Nº	Nº	Nº	Nº	%	N.º	N.º	Nº	N.º	%	N.º	%	N.º	%	N.º	%
Moratalla	34	78	14	126	28,70%	50	112	18	180	41,00%	44	47	18	109	24,83%	24	5,47%	439	0,80%	330	75,17%
Mula	281	120	31	432	36,55%	122	147	39	308	26,06%	148	123	39	310	26,23%	132	11,17%	1.182	2,16%	854	72,25%
Murcia	3.395	2.511	570	6.476	39,12%	2.049	2.566	571	5.186	31,33%	1.499	1.569	485	3.553	21,46%	1.339	8,09%	16.554	30,18%	12.523	75,65%
Ojós	11	11	0	22	37,29%	7	15	2	24	40,68%	4	6	1	11	18,64%	2	3,39%	59	0,11%	48	81,36%
Pliego	25	35	8	68	24,91%	29	57	5	91	33,33%	45	35	7	87	31,87%	27	9,89%	273	0,50%	197	72,16%
Puerto Lumbreras	51	112	27	190	31,72%	85	109	30	224	37,40%	64	52	24	140	23,37%	45	7,51%	599	1,09%	452	75,46%
Ricote	21	17	4	42	33,87%	15	27	9	51	41,13%	9	12	6	27	21,77%	4	3,23%	124	0,23%	99	79,84%
San Javier	71	135	41	247	30,23%	96	145	44	285	34,88%	55	99	29	183	22,40%	102	12,48%	817	1,49%	546	66,83%
San Pedro del Pinatar	73	109	51	233	27,64%	89	135	33	257	30,49%	82	115	51	248	29,42%	105	12,46%	843	1,54%	527	62,51%
Santomera	96	76	22	194	37,89%	63	98	25	186	36,33%	45	37	24	106	20,70%	26	5,08%	512	0,93%	400	78,13%
Torre Pacheco	61	130	23	214	28,96%	88	139	38	265	35,86%	80	79	41	200	27,06%	60	8,12%	739	1,35%	523	70,77%
Torres de Cotillas	139	160	26	325	34,25%	106	184	46	336	35,41%	84	86	33	203	21,39%	85	8,96%	949	1,73%	708	74,60%
Totana	120	160	46	326	32,50%	121	179	47	347	34,60%	94	108	46	248	24,73%	82	8,18%	1.003	1,83%	723	72,08%
Ulea	13	4	1	18	29,51%	6	7	6	19	31,15%	9	7	5	21	34,43%	3	4,92%	61	0,11%	43	70,49%
Unión La	47	73	9	129	26,60%	75	94	11	180	37,11%	51	64	17	132	27,22%	44	9,07%	485	0,88%	346	71,34%
Villanueva del Río	32	26	5	63	37,28%	18	29	3	50	29,59%	12	18	11	41	24,26%	15	8,88%	169	0,31%	117	69,23%
Yecla	130	156	50	336	33,50%	130	162	57	349	34,80%	90	89	51	230	22,93%	88	8,77%	1.003	1,83%	732	72,98%
Región de Murcia	8.448	8.711	1.942	19.101	34,83%	6.648	9.472	2.202	18.322	33,41%	5.178	5.542	2.101	12.821	23,38%	4.598	8,38%	54.842	100%	40.399	73,66%



2.2. Prestaciones activas

Situación a 1 de Julio de 2013

Teleasistencia		Centros de Día/Noche		Atención Residencial		P.E. Vinculada Servicio		P.E. Cuidados Familiares		Servicio de promoción de la Autonomía personal		Total Prestaciones		Personas beneficiarias con prestaciones	Ratio prest. por personas beneficiarias
N.º	%	N.º	%	N.º	%	N.º	%	N.º	%	N.º	%	N.º	%	N.º	N.º
4.722	13,35%	2.995	8,47%	3.059	8,65%	1.570	4,44%	20.153	56,98%	2.869	8,11%	35.368	100%	28.264	1,25



MUNICIPIOS	Teleasistencia		Centros de Día/ Noche		Atención Residencial		P.E. Vinculada Servicio		P.E. Cuidados Familiares		Servicio de promoción de la Autonomía personal		Total Prestaciones		Personas beneficiarias con prestaciones	Ratio prest. por personas beneficiarias
	N.º	%	N.º	%	N.º	%	N.º	%	N.º	%	N.º	%	N.º	%	N.º	Nº
Abanilla	39	10,92%	8	2,24%	78	21,85%	16	4,48%	216	60,50%	8	2,24%	357	1,01%	324	1,10
Abarán	92	16,67%	58	10,51%	26	4,71%	33	5,98%	343	62,14%	50	9,06%	552	1,56%	461	1,20
Águilas	75	11,66%	62	9,64%	71	11,04%	57	8,86%	378	58,79%	60	9,33%	643	1,82%	569	1,13
Albudeite	10	13,16%	3	3,95%	2	2,63%	2	2,63%	59	77,63%	4	5,26%	76	0,21%	66	1,15
Alcantarilla	146	16,52%	114	12,90%	62	7,01%	14	1,58%	548	61,99%	118	13,35%	884	2,50%	761	1,16
Alcázares Los	5	2,84%	10	5,68%	13	7,39%	62	35,23%	86	48,86%	7	3,98%	176	0,50%	175	1,01
Aledo	9	33,33%	0	0,00%	0	0,00%	0	0,00%	18	66,67%	0	0,00%	27	0,08%	18	1,50
Alguazas	27	13,43%	23	11,44%	5	2,49%	3	1,49%	143	71,14%	21	10,45%	201	0,57%	176	1,14
Alhama de Murcia	63	15,37%	50	12,20%	31	7,56%	7	1,71%	259	63,17%	49	11,95%	410	1,16%	349	1,17
Archena	58	9,03%	25	3,89%	67	10,44%	12	1,87%	480	74,77%	24	3,74%	642	1,82%	592	1,08
Beniel	41	16,94%	26	10,74%	11	4,55%	4	1,65%	160	66,12%	26	10,74%	242	0,68%	201	1,20
Blanca	53	19,20%	41	14,86%	27	9,78%	11	3,99%	144	52,17%	41	14,86%	276	0,78%	226	1,22
Bullas	130	23,17%	36	6,42%	5	0,89%	49	8,73%	341	60,78%	36	6,42%	561	1,59%	437	1,28
Calasparra	24	8,99%	15	5,62%	38	14,23%	1	0,37%	189	70,79%	12	4,49%	267	0,75%	245	1,09
Campos del Río	16	13,56%	2	1,69%	5	4,24%	1	0,85%	94	79,66%	2	1,69%	118	0,33%	102	1,16
Caravaca de la Cruz	59	8,63%	65	9,50%	27	3,95%	21	3,07%	512	74,85%	59	8,63%	684	1,93%	633	1,08
Cartagena	463	13,55%	466	13,64%	376	11,01%	271	7,93%	1.840	53,86%	448	13,11%	3416	9,66%	2.999	1,14
Cehegín	19	4,58%	58	13,98%	51	12,29%	8	1,93%	279	67,23%	56	13,49%	415	1,17%	402	1,03
Ceutí	80	20,20%	18	4,55%	66	16,67%	38	9,60%	194	48,99%	19	4,80%	396	1,12%	327	1,21
Cieza	52	4,71%	99	8,97%	108	9,78%	60	5,43%	785	71,11%	87	7,88%	1104	3,12%	1.057	1,04
Fortuna	14	4,95%	18	6,36%	1	0,35%	12	4,24%	238	84,10%	16	5,65%	283	0,80%	270	1,05
Fuente Álamo	23	12,17%	7	3,70%	16	8,47%	2	1,06%	141	74,60%	6	3,17%	189	0,53%	171	1,11
Jumilla	55	9,89%	49	8,81%	55	9,89%	22	3,96%	375	67,45%	34	6,12%	556	1,57%	507	1,10
Librilla	51	24,88%	4	1,95%	3	1,46%	1	0,49%	146	71,22%	6	2,93%	205	0,58%	156	1,31
Lorca	124	7,52%	113	6,86%	327	19,84%	84	5,10%	1.000	60,68%	105	6,37%	1648	4,66%	1.545	1,07
Lorquí	54	19,78%	11	4,03%	8	2,93%	10	3,66%	190	69,60%	12	4,40%	273	0,77%	220	1,24
Mazarrón	59	14,15%	43	10,31%	20	4,80%	21	5,04%	274	65,71%	40	9,59%	417	1,18%	363	1,15
Molina de Segura	235	15,54%	121	8,00%	133	8,80%	79	5,22%	944	62,43%	100	6,61%	1512	4,28%	1.295	1,17



MUNICIPIOS	Teleasistencia		Centros de Día/ Noche		Atención Residencial		P.E. Vinculada Servicio		P.E. Cuidados Familiares		Servicio de promoción de la Autonomía personal		Total Prestaciones		Personas beneficiarias con prestaciones	Ratio prest. por personas beneficiarias
	N.º	%	N.º	%	N.º	%	N.º	%	N.º	%	N.º	%	N.º	%	N.º	Nº
Moratalla	14	6,36%	21	9,55%	4	1,82%	1	0,45%	180	81,82%	21	9,55%	220	0,62%	204	1,08
Mula	204	24,14%	38	4,50%	14	1,66%	57	6,75%	532	62,96%	31	3,67%	845	2,39%	645	1,31
Murcia	1.952	18,09%	827	7,66%	1.070	9,91%	374	3,47%	6.570	60,87%	925	8,57%	10793	30,52%	9.087	1,19
Ojós	12	25,53%	0	0,00%	0	0,00%	1	2,13%	34	72,34%	0	0,00%	47	0,13%	34	1,38
Pliego	47	24,74%	2	1,05%	4	2,11%	14	7,37%	123	64,74%	1	0,53%	190	0,54%	145	1,31
Puerto Lumbreras	65	16,88%	47	12,21%	11	2,86%	38	9,87%	224	58,18%	33	8,57%	385	1,09%	324	1,19
Ricote	7	9,46%	2	2,70%	4	5,41%	0	0,00%	61	82,43%	1	1,35%	74	0,21%	66	1,12
San Javier	40	9,30%	76	17,67%	61	14,19%	67	15,58%	186	43,26%	51	11,86%	430	1,22%	393	1,09
San Pedro del Pinatar	33	8,48%	65	16,71%	103	26,48%	29	7,46%	159	40,87%	50	12,85%	389	1,10%	358	1,09
Santomera	24	8,51%	11	3,90%	18	6,38%	16	5,67%	213	75,53%	18	6,38%	282	0,80%	258	1,09
Torre Pacheco	36	9,63%	88	23,53%	16	4,28%	14	3,74%	220	58,82%	65	17,38%	374	1,06%	350	1,07
Torres de Cotillas	116	19,27%	46	7,64%	28	4,65%	13	2,16%	399	66,28%	40	6,64%	602	1,70%	492	1,22
Totana	4	0,85%	73	15,57%	39	8,32%	17	3,62%	336	71,64%	59	12,58%	469	1,33%	470	1,00
Ulea	7	20,59%	1	2,94%	2	5,88%	1	2,94%	23	67,65%	2	5,88%	34	0,10%	28	1,21
Unión La	17	8,25%	42	20,39%	10	4,85%	1	0,49%	136	66,02%	34	16,50%	206	0,58%	190	1,08
Villanueva del Río	14	12,50%	4	3,57%	31	27,68%	6	5,36%	57	50,89%	4	3,57%	112	0,32%	99	1,13
Yecla	54	10,44%	107	20,70%	12	2,32%	20	3,87%	324	62,67%	88	17,02%	517	1,46%	474	1,09
Región de Murcia	4.722	13,35%	2.995	8,47%	3.059	8,65%	1.570	4,44%	20.153	56,98%	2.869	8,11%	35.368	100%	28.264	1,25

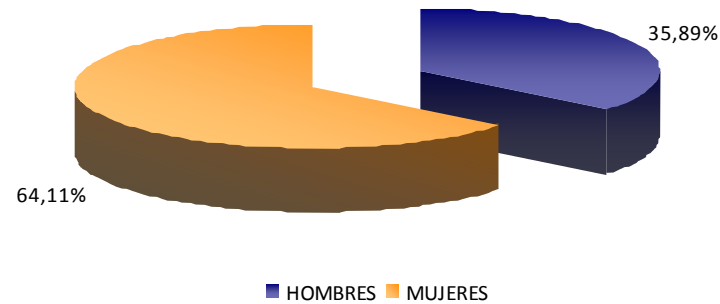


2.3. Grados y niveles por género activos

Situación a 1 de Julio de 2013

	Hombres	Mujeres
Sin Grado	1.767	2.832
Grado I . Nivel 1	1.724	3.819
Grado I . Nivel 2	1.638	3.545
Grado I . Nivel 0	750	1.352
Grado II . Nivel 1	3.510	5.989
Grado II . Nivel 2	2.450	4.211
Grado II . Nivel 0	912	1.293
Grado III . Nivel 1	3.264	5.470
Grado III . Nivel 2	2.908	5.554
Grado III . Nivel 0	793	1.151
Total	19.716	35.216

Grados por género



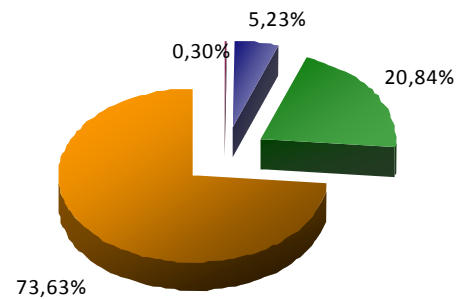


2.4. Grados y niveles por grupos de edad activos

Situación a 1 de Julio de 2013

Edad	'<3	'3 - 18	'19 - 65	'>65	TOTAL
Sin Grado	21	331	1.002	3.245	4599
Grado I . Nivel 1	0	101	854	4.588	5543
Grado I . Nivel 2	0	114	1.056	4.013	5183
Grado I . Nivel 0	15	89	463	1.535	2102
Grado II . Nivel 1	0	326	2.482	6.691	9499
Grado II . Nivel 2	0	334	1.739	4.588	6661
Grado II . Nivel 0	39	209	579	1.378	2205
Grado III . Nivel 1	0	605	1.755	6.374	8734
Grado III . Nivel 2	2	464	1.308	6.688	8462
Grado III . Nivel 0	87	300	210	1.347	1944
Total	164	2873	11448	40.447	54.932

Por grupos de edad



■ Menores de 3 años ■ De 3 a 18 años ■ De 19 a 65 años ■ Mayores de 65 años