



## Solicitudes

Situación a 1 de noviembre de 2009

<b>Solicitudes Recibidas</b>	<b>47.670</b>
<b>Solicitudes Valoradas</b>	<b>39.702</b>
<b>Otras resoluciones*</b>	<b>1.956</b>
<b>En trámite</b>	<b>6.012</b>



\*Otras resoluciones: desistidos, renunciaciones, fallecidos, traslados, acumulados



## Grados y Niveles

Situación a 1 de noviembre de 2009

Grado III		Grado II		Grado I		Sin Grado	Total	Total protegible 2009
Nivel 2	Nivel 1	Nivel 2	Nivel 1	Nivel 2	Nivel 1			
11.111	8.673	4.795	4.697	3.622	3.608	3.196	39.702	29.276

Grados y Niveles





## Resoluciones de Grado por Género

Situación a 1 de noviembre de 2009

	Grado III		Grado II		Grado I		Sin Grado	Total
	Nivel 2	Nivel 1	Nivel 2	Nivel 1	Nivel 2	Nivel 1		
<b>Hombres</b>	3.963	3.244	1.720	1.616	1.268	1.233	1.313	14.357
<b>Mujeres</b>	7.148	5.429	3.075	3.081	2.354	2.375	1.883	25.345
<b>Total</b>	11.111	8.673	4.795	4.697	3.622	3.608	3.196	39.702



### Resoluciones de Grado por Genero





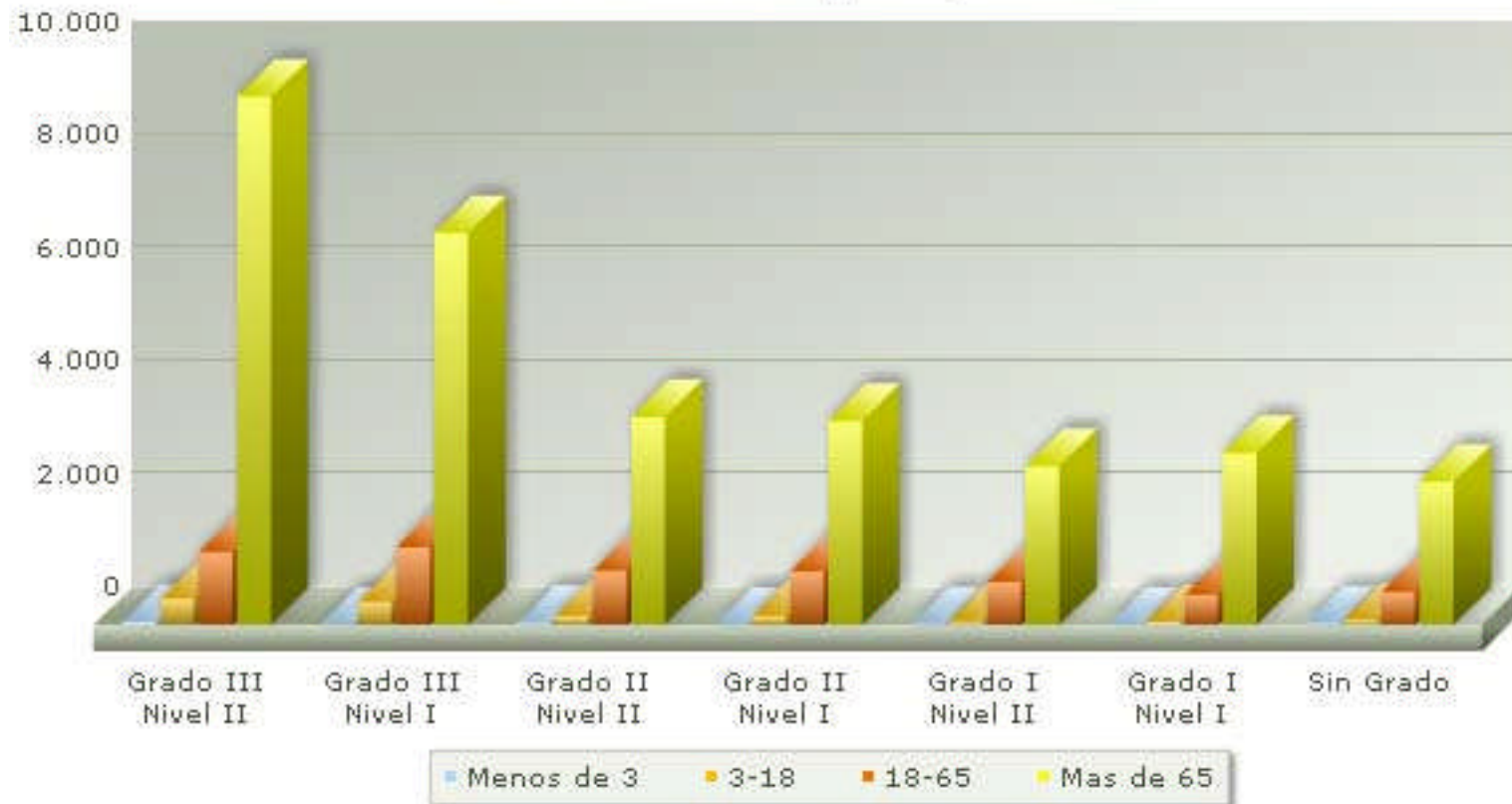
## Resoluciones de Grado por Grupos de Edades

Situación a 1 de noviembre de 2009

	Grado III		Grado II		Grado I		Sin Grado	Total
	Nivel 2	Nivel 1	Nivel 2	Nivel 1	Nivel 2	Nivel 1		
<b>&lt;3 años</b>	51	-	25	-	8	-	21	105
<b>3-18 años</b>	455	401	149	155	62	46	80	1.348
<b>18-65 años</b>	1.283	1.358	953	946	752	530	573	6.395
<b>&gt; 65 años</b>	9.322	6.914	3.668	3.596	2.800	3.032	2.522	31.854
<b>Total</b>	11.111	8.673	4.795	4.697	3.622	3.608	3.196	39.702



### Resoluciones de Grado por Grupos de Edades





## Resoluciones de Grado por Municipios

Situación a 1 de noviembre de 2009

Municipio	Grado III		Grado II		Grado I		Sin grado	Total
	Nivel 2	Nivel 1	Nivel 2	Nivel 1	Nivel 2	Nivel 1		
ABANILLA	168	103	61	32	44	52	37	497
ABARAN	170	153	83	77	52	55	33	623
AGUILAS	205	174	98	106	83	79	81	826
ALBUDEITE	20	13	11	21	8	11	8	92
ALCANTARILLA	346	221	156	119	125	102	70	1139
ALEDO	9	9	3	6	5	3	2	37
ALGUAZAS	68	56	23	35	25	15	13	235
ALHAMA DE MURCIA	114	126	80	80	54	72	98	624
ARCHENA	280	187	115	111	71	81	39	884
BENIEL	86	59	31	49	22	43	30	320
BLANCA	101	50	38	38	25	23	22	297
BULLAS	115	134	69	105	71	68	41	603
CALASPARRA	97	86	41	44	42	34	25	369
CAMPOS DEL RIO	37	25	13	11	7	17	12	122
CARAVACA DE LA CRUZ	192	215	102	146	103	99	44	901
CARTAGENA	839	1148	565	527	400	365	428	4272
CEHEGIN	97	136	54	84	36	30	11	448
CEUTI	116	90	52	43	36	49	29	415
CIEZA	583	286	123	143	105	81	57	1378
FORTUNA	131	69	39	45	35	32	15	366
FUENTE ALAMO	64	99	40	41	29	26	22	321
JUMILLA	165	146	82	99	87	84	51	714
LIBRILLA	99	26	35	27	29	19	19	254



### Grados por municipios (continuación)

MUNICIPIO	Grado III		Grado II		Grado I		Sin grado	Total
	Nivel 2	Nivel 1	Nivel 2	Nivel 1	Nivel 2	Nivel 1		
LORCA	463	470	256	303	248	282	288	<b>2310</b>
LORQUI	88	56	46	26	35	44	17	<b>312</b>
LOS ALCAZARES	46	67	33	29	18	16	22	<b>231</b>
MAZARRON	104	115	59	53	44	51	61	<b>487</b>
MOLINA DE SEGURA	581	376	183	181	134	131	98	<b>1684</b>
MORATALLA	58	91	36	49	22	18	14	<b>288</b>
MULA	254	155	119	100	102	101	106	<b>937</b>
MURCIA	4136	2560	1528	1268	1048	1024	1026	<b>12590</b>
OJOS	19	7	7	8	6	4	3	<b>54</b>
PLIEGO	54	37	28	26	16	29	18	<b>208</b>
PUERTO LUMBRERAS	96	103	46	69	48	45	22	<b>429</b>
RICOTE	28	17	9	20	4	9	4	<b>91</b>
SAN JAVIER	108	130	65	93	42	42	62	<b>542</b>
SAN PEDRO DEL PINATAR	76	79	41	56	30	36	29	<b>347</b>
SANTOMERA	116	94	46	58	39	57	33	<b>443</b>
TORRE PACHECO	109	124	50	46	38	35	24	<b>426</b>
TORRES DE COTILLAS	181	164	72	67	45	44	36	<b>609</b>
TOTANA	177	173	92	96	103	100	62	<b>803</b>
ULEA	26	13	13	7	6	11	6	<b>82</b>
UNION LA	62	72	45	39	26	20	10	<b>274</b>
VILLANUEVA DEL RIO SEGURA	49	19	13	18	6	11	8	<b>124</b>
YECLA	178	140	94	96	68	58	60	<b>694</b>
<b>Total general</b>	<b>11111</b>	<b>8673</b>	<b>4795</b>	<b>4697</b>	<b>3622</b>	<b>3608</b>	<b>3196</b>	<b>39702</b>