

CONTÁCTANOS PARA MÁS INFORMACIÓN Y DERIVACIONES EN:

ANDALUCÍA

CÓRDOBA

Avda. Gran Capitán,
12-3° / 14008
957 40 28 37
cordoba@ymca.es

MÁLAGA

Carril de la Cordobesa,
29-local / 29003
951 83 35 00
empleomalaga@ymca.es

EXTREMADURA

BADAJOS

C/ Santo Cristo de la Paz,
32 / 06009
924 91 03 05
empleobadajoz@ymca.es

C. LA MANCHA

TOLEDO

C/ Carreteros,
7 / 45003
925 22 42 79
empleotoledo@ymca.es

TOLEDO

C/ Río Alberche,
78 / 45007

C. Y LEÓN

VALLADOLID

Pasaje de la Marquesina,
15 / 47004
983 39 96 43
empleovalladolid@ymca.es

C. DE MADRID

MADRID

Alba de Tormes,
10 / 28025
915 25 16 76
empleomadrid@ymca.es

LEGANÉS

Plaza Tahona,
2-3 / 28911
916 89 60 46

R. DE MURCIA

MURCIA

Pº Almirante Fajardo
de Guevara,
13 / 30007
968 30 69 24
murcia@ymca.es

C. VALENCIANA

VALENCIA

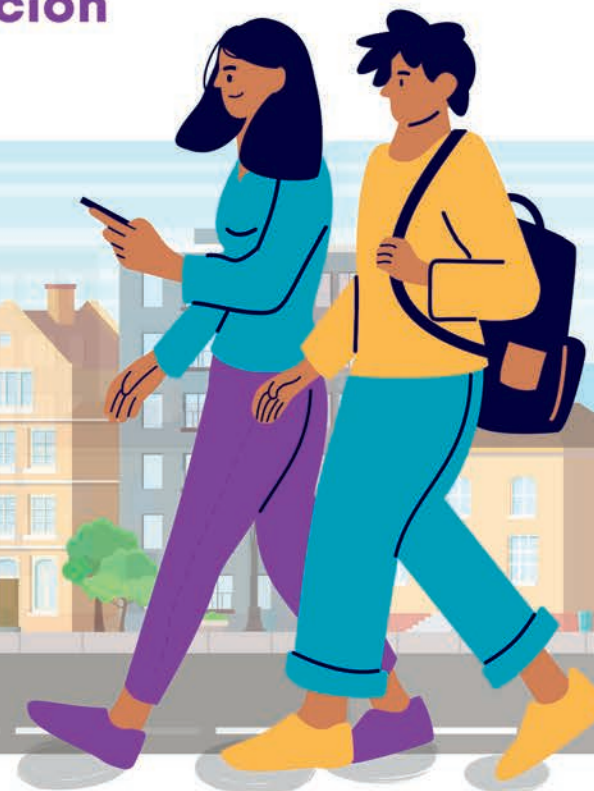
C/ Duque de Gaeta,
18 / 46022
963 33 24 87
empleovalencia@ymca.es

VALENCIA

C/ Motilla del Palancar,
33 / 46019



INFORMACIÓN TÉCNICA Para la derivación al programa



Programa estatal FSE+ de empleo juvenil CCI 2021ES05SFPR001



✓ POR SOLIDARIDAD
OTROS FINES DE INTERÉS SOCIAL

www.ymca.es

YMCA

¿QUÉ ES EMPLEO 5G?

“Empleo 5G” está dirigido a **jóvenes entre 16 y 29 años**, que actualmente **no se encuentran estudiando ni trabajando**, y quieren **incorporarse al mercado laboral**.

OFRECEMOS A CADA JOVEN:

- Autoconocimiento, diagnóstico y plan de acción.
- Atención individual y personalizada.
- Orientación, información y asesoramiento.
- Adquisición de competencias BAE y entrenamiento.
- Prospección e intermediación laboral con empresas.
- Acciones para la reducción de la brecha digital.
- Ayudas complementarias.
- Acompañamiento y seguimiento durante todo el itinerario.

“Empleo 5G” es un programa **variado y flexible** donde cada joven avanza en su **itinerario individual**, que es único y está adaptado a sus necesidades personales.

ACCIONES EMPLEO 5G

Cada joven incluirá en su itinerario diferentes acciones, según su plan de acción.

TUTORÍAS INDIVIDUALES

Cada joven tendrá las **tutorías que necesite** de su orientador/a personal, para avanzar en su itinerario.

CARTOGRAFÍA MULTIMEDIA

A través de una **plataforma interactiva y gamificada** (interactivat.es) el/la joven podrá aprender sobre la búsqueda de empleo, de forma amena, online y a su ritmo.

TRAINING GROUP

El/la joven podrá participar en este **taller grupal gamificado**, lleno de retos y juegos para divertirse mientras desarrolla competencias para la BAE.

TALLERES GRUPALES

Cada joven podrá participar en talleres con otros/as jóvenes, para **adquirir y entrenar habilidades** que necesita para conseguirlo.

MENTORING PROFESIONAL

El/la joven podrá **conversar con un/a profesional experto/a** en su campo y beneficiarse de consejos que le acerquen a su meta.

WEBINAR DE ESPECIALISTAS

El/la joven podrá asistir a **seminarios online** impartidos por especialistas en diferentes **sectores o áreas profesionales**.

ÁGORA DE EMPLEO

Espacio para el **intercambio** de información, experiencias y consejos entre **jóvenes**, que impulse el avance de todos/as.

CONTACTO CON EMPRESAS

El/la joven podrá participar en eventos de **networking con empresas** (visitas grupales e “YMCA Speed Job Dating”), para conocer el mercado laboral y darse a conocer.

PROCESOS DE SELECCIÓN

Acceso a ofertas de empleo y participación en **procesos de selección** para conseguir el **empleo** que cada joven busca.