



ANEXO GRAFICOS POR CCAA

Sanidad, Educación y Servicios Sociales

Cien gráficos, tablas y mapas para representar los presupuestos de las políticas sociales en España y por Comunidades Autónomas

Redactores del documento:

Álvaro Revilla Castro - José Manuel Ramírez Navarro.

Rocío Fernández Ordoño - Ana María Aranda Lasheras.

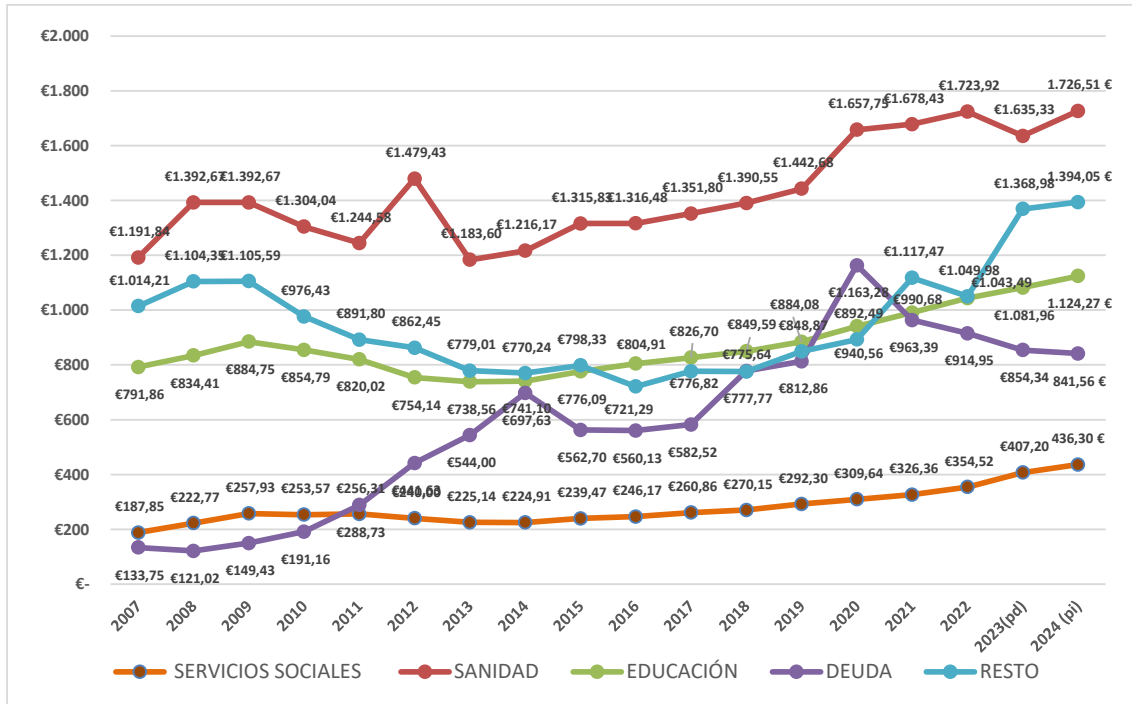
Edita: Asociación de Directoras y Gerentes de Servicios Sociales de España.

Redacción, Diseño, Maquetación y Edición Electrónica. ADYGSS.

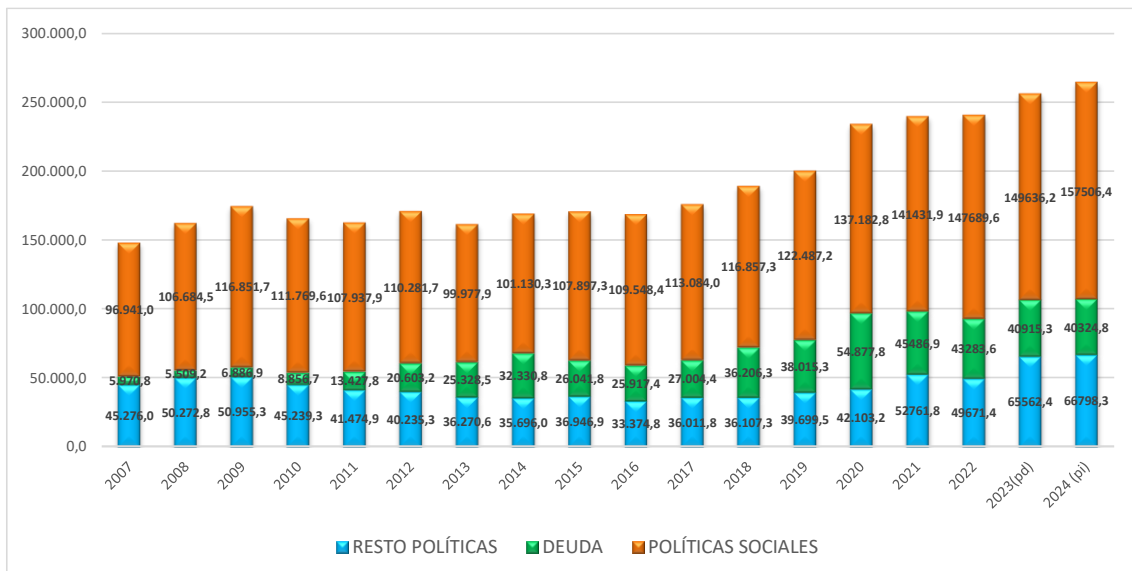
Málaga, 12 de septiembre de 2024

EVOLUCIÓN PRESUPUESTOS AUTONÓMICOS EN ESPAÑA.

GASTO AUTONÓMICO POR HABITANTE/AÑO SEGÚN GRUPO DE GASTO (2007-2024).

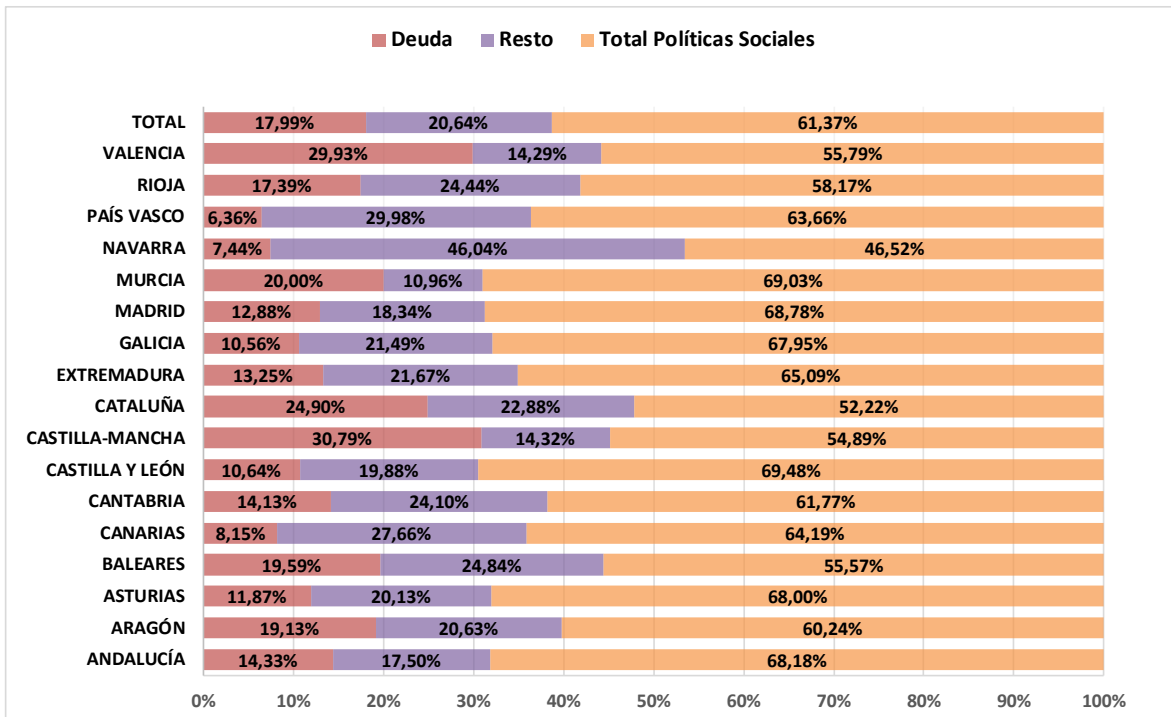


GASTO AUTONÓMICO TOTAL POR ÁREAS DE GASTO (2007-2024).



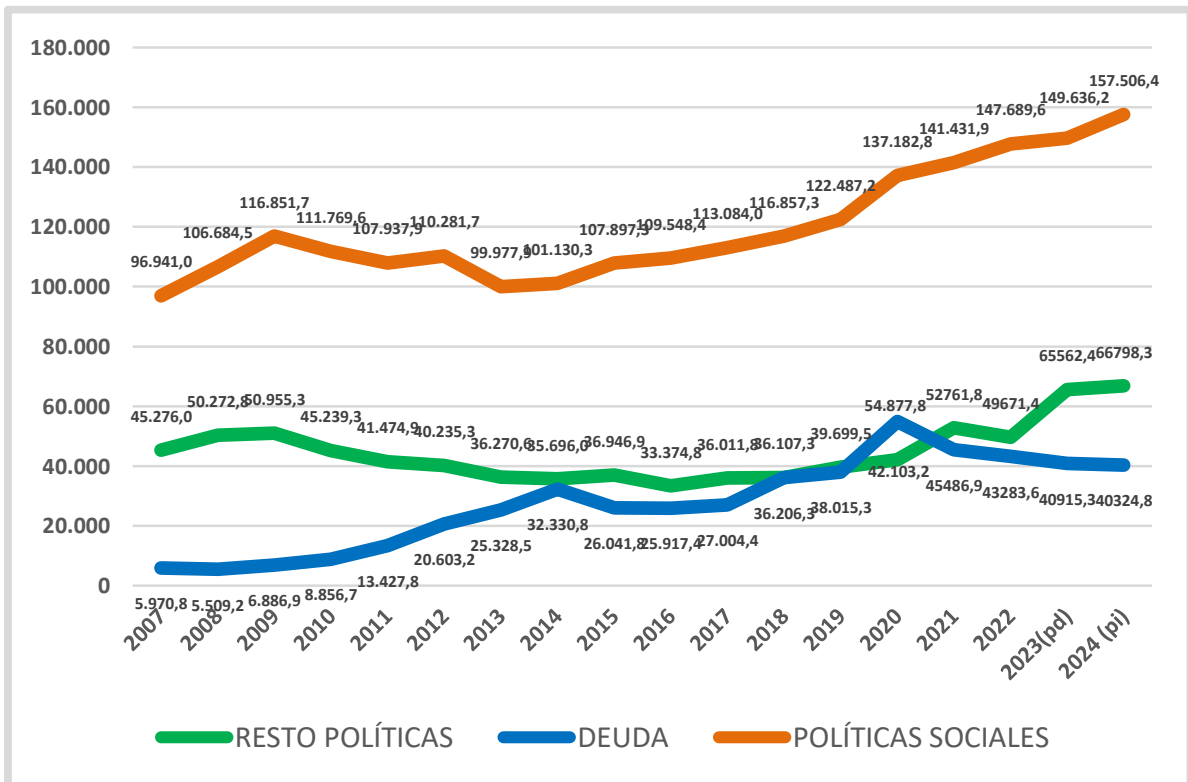


DISTRIBUCIÓN % DEL GASTO AUTONÓMICO EN GRANDES GRUPOS ÚLTIMO AÑO CON DATOS DE LIQUIDACIÓN (2022).



ESTRUCTURA DEL GASTO AUTONÓMICO 2007-2024

En Millones de €



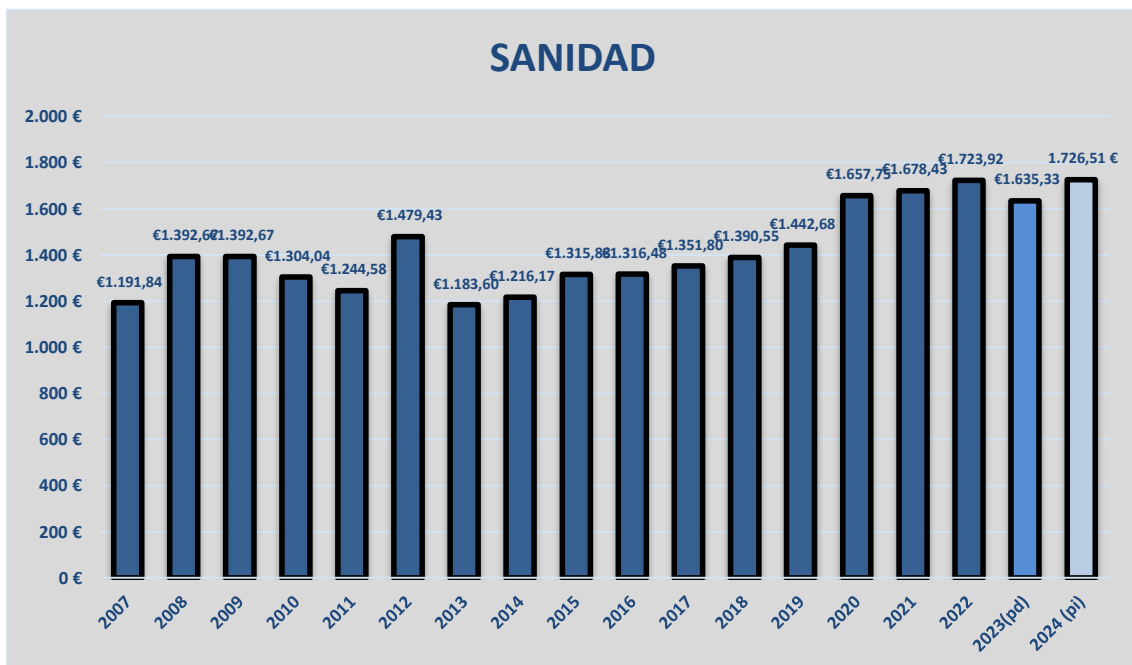
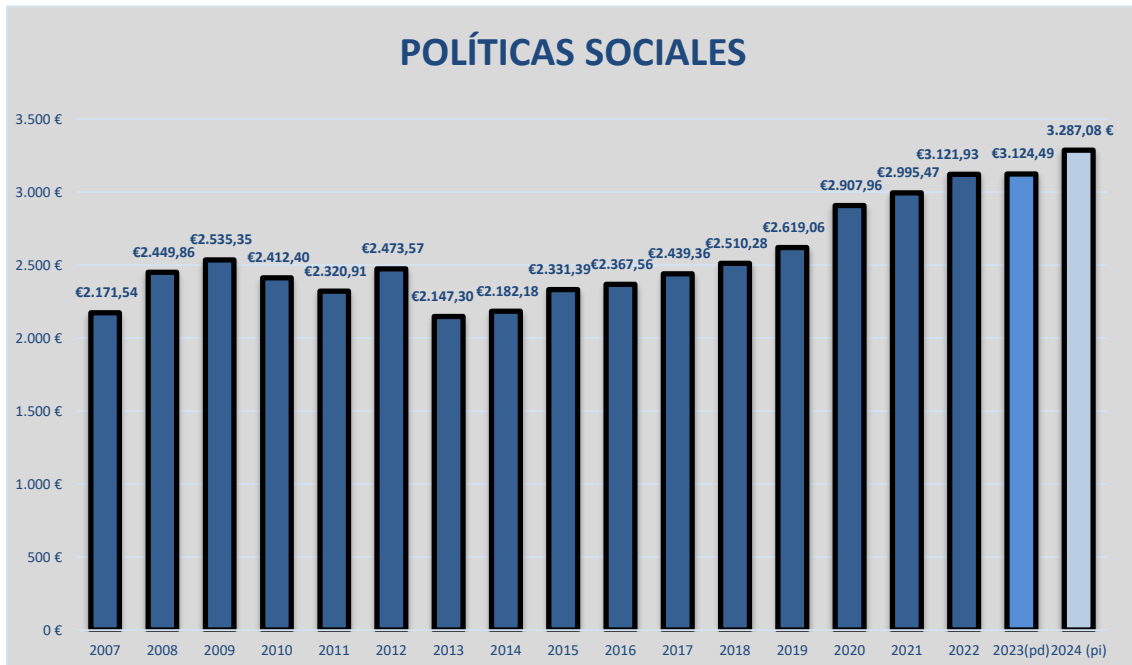


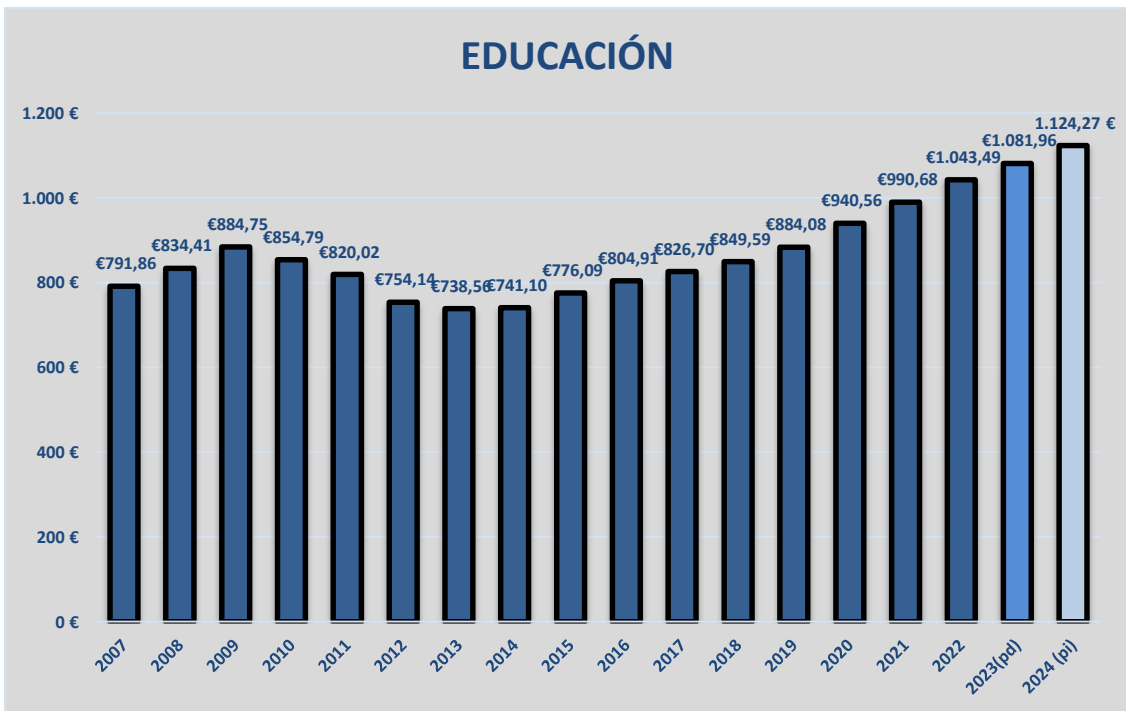
Gasto en Políticas Sociales (Sanidad, Educación y Servicios Sociales).

		Millones €	% s/ppto.	€/ hab.
ESPAÑA	2009	116.851,70	66,89%	2.535,35 €
	2023	149.636,20	58,43%	3.124,49 €
	Diferencia	32.784,50	-8,46 p.	589,14 €
		28,06%		23,24%

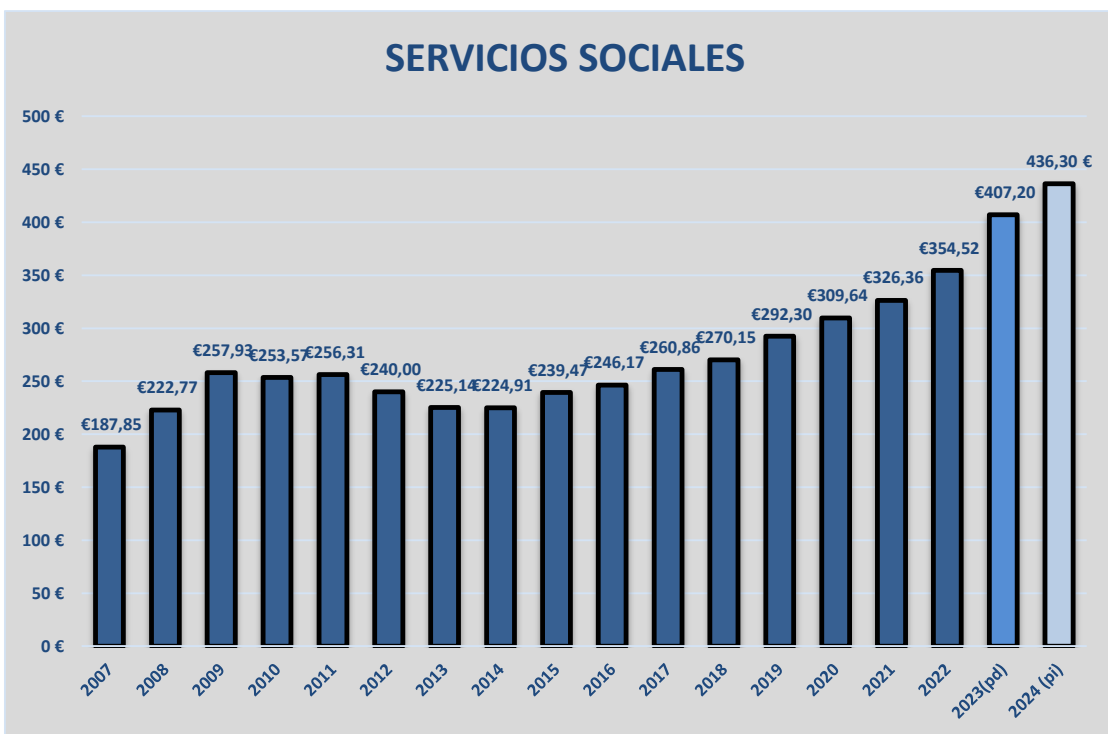
ESPAÑA. Evolución de gasto por habitante y año en políticas sociales.

GASTO AUTONÓMICO NO FINANCIERO (Capítulos 1 a 7) EN **POLÍTICAS SOCIALES** (SANIDAD, EDUCACIÓN Y SERVICIOS SOCIALES-PROMOCIÓN SOCIAL).



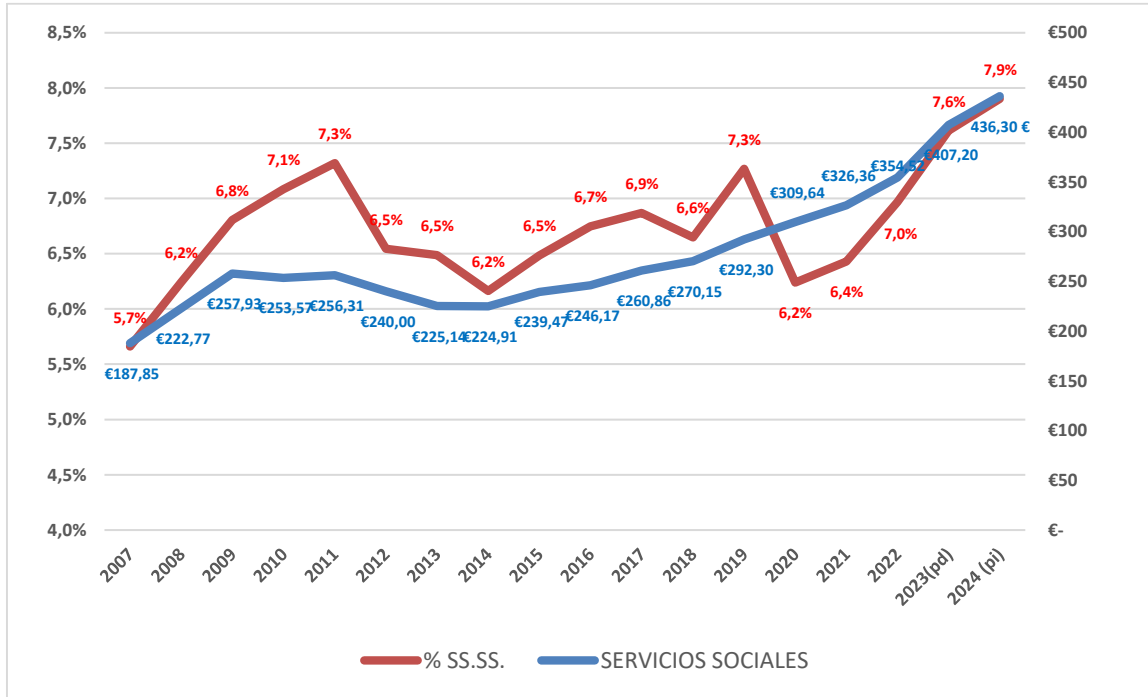


ESPAÑA. Evolución del gasto específico por habitante en Servicios Sociales.





ESPAÑA. Evolución del gasto específico en Servicios Sociales. Gasto por habitante y porcentaje respecto al presupuesto total.





NOTA METODOLÓGICA

GASTO AUTONÓMICO:

- **POLÍTICAS SOCIALES:** SANIDAD (31), EDUCACIÓN (32) Y SERVICIOS SOCIALES Y PROMOCIÓN SOCIAL (23).
- **DEUDA PÚBLICA.**
- **RESTO DE POLÍTICAS/FUNCIONES.**

Datos considerados: **Gasto depurado IFL y PAC de presupuesto liquidado 2007 a 2022 del presupuesto definitivo 2023 y del presupuesto inicial 2024.**

Fuentes:

INE: Población de la Comunidad Autónoma a 1 de enero de cada año.

Nota: El % en políticas sociales y resto se aplica sobre el total de gasto de la Comunidad Autónoma.

Presupuestos 2007 a 2022 = Datos de LIQUIDACIÓN DE PRESUPUESTO.

Fuente: Ministerio de Hacienda.

<https://serviciostelematicosex.hacienda.gob.es/SGCIEF/PublicacionLiquidaciones/aspx/menulnicio.aspx>

Presupuestos 2023 = Datos de PRESUPUESTO DEFINITIVO.

Fuente: Ministerio de Hacienda.

<https://serviciostelematicosex.hacienda.gob.es/SGCIEF/PublicacionPresupuestos/aspx/inicio.aspx>

Presupuestos 2024 = Datos de PRESUPUESTO INICIAL

Fuente: Ministerio de Hacienda. Informe 2024 de la S.G. de financiación autonómica y Local. Cataluña y Castilla y León han prorrogado sus presupuestos.

<https://serviciostelematicosex.hacienda.gob.es/SGCIEF/PublicacionPresupuestos/aspx/MenuREP.aspx>

NOTAS:

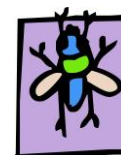
Solo se deben comparar entre sí los datos de las Comunidades de Régimen Común. Los datos de los territorios forales (Navarra y País Vasco) no tienen comparabilidad plena con los del resto de CC.AA. debido a sus ámbitos fiscales y competencias diversos.

También en casos como el de Illes Balears los datos pueden resultar incompletos en materias como Servicios Sociales debido a las transferencias a los *Consell Insulares* no computadas en dicha política social. Para este territorio (y posiblemente para Canarias) la comparabilidad requeriría incorporar datos consolidados con dichas administraciones. No obstante, sí es válida la presentación para representar la evolución propia.

****** Los datos de presupuesto inicial 2024 que se consignan deben considerarse con toda cautela al tratarse de presupuestos iniciales que sufrirán previsiblemente importantes variaciones.

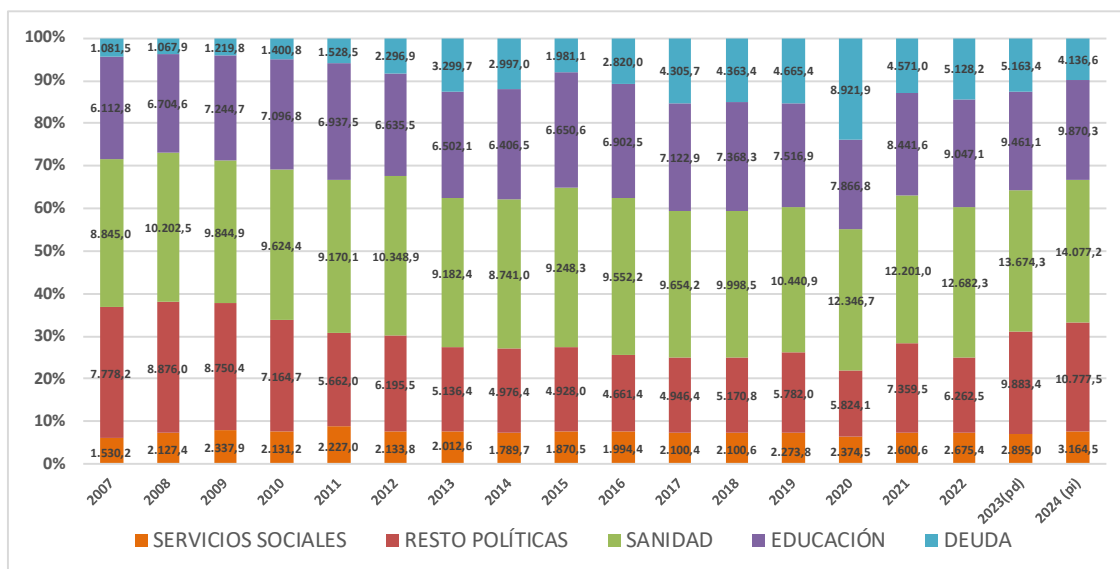
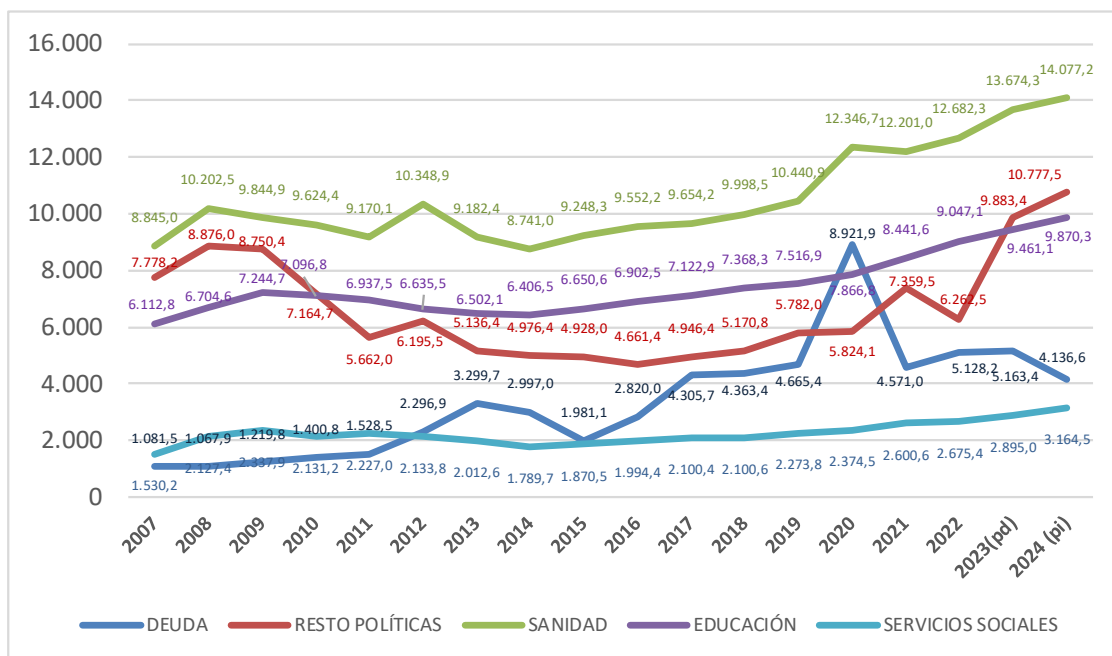


EVOLUCIÓN DE LOS PRESUPUESTOS POR COMUNIDADES AUTÓNOMAS



EVOLUCIÓN PRESUPUESTOS AUTONÓMICOS EN ANDALUCÍA.

Estructura del gasto autonómico – ANDALUCÍA 2007-2024.
(Millones de €)



Gasto en Políticas Sociales (Sanidad, Educación y Servicios Sociales).

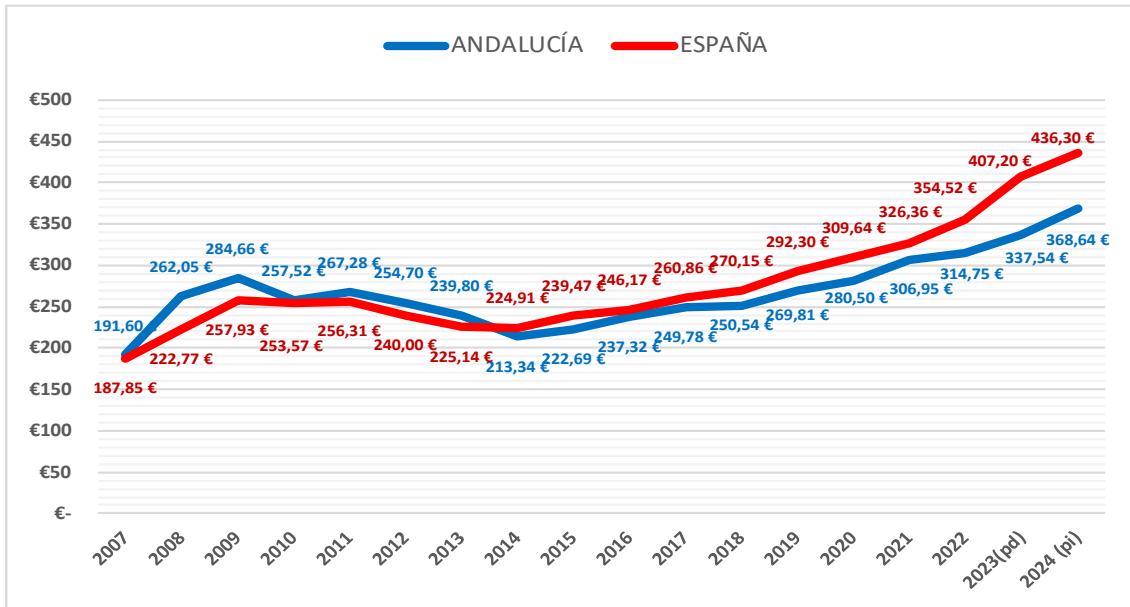
	Millones €	% s/ppto.	€/ hab.
ANDALUCÍA			
2009	19.427,47	66,08%	2.365,46 €
2023	26.030,40	63,37%	3.035,01 €
Diferencia	6.602,93	-2,72 p.	669,55 €
	33,99%		28,31%



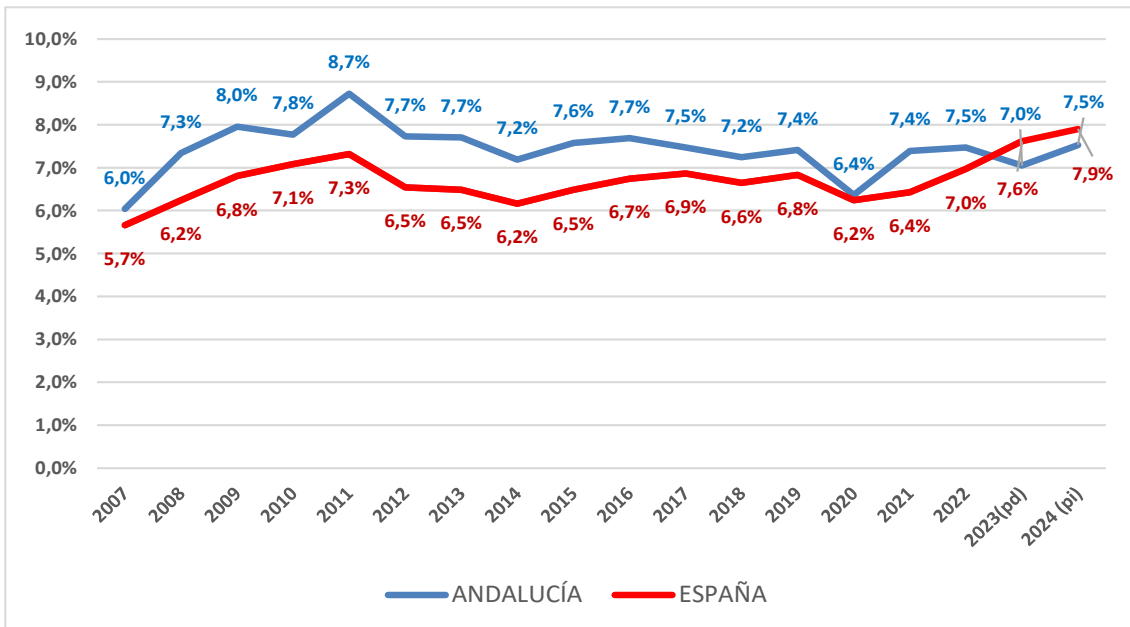
ANDALUCÍA. Evolución del gasto específico en Servicios Sociales.

Comparativa con la evolución del conjunto de CC.AA.

Gasto Autónomico por habitante y año en Servicios Sociales y Promoción Social.

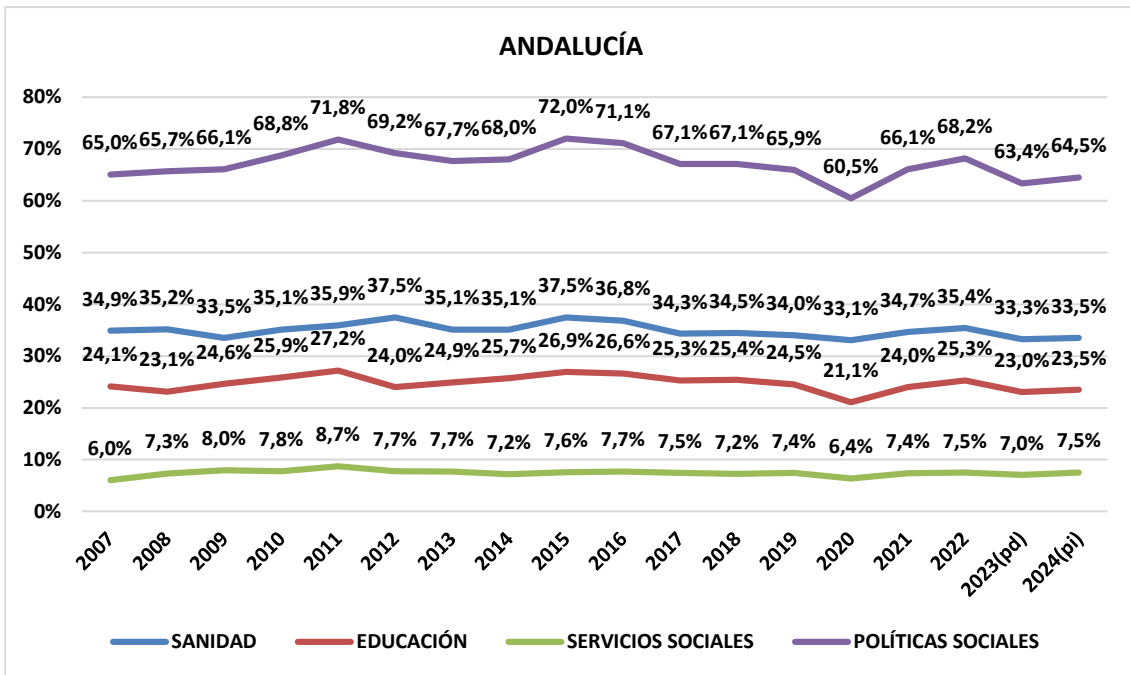


% Gasto Autónomico en Servicios Sociales y Promoción Social respecto al presupuesto total autonómico.



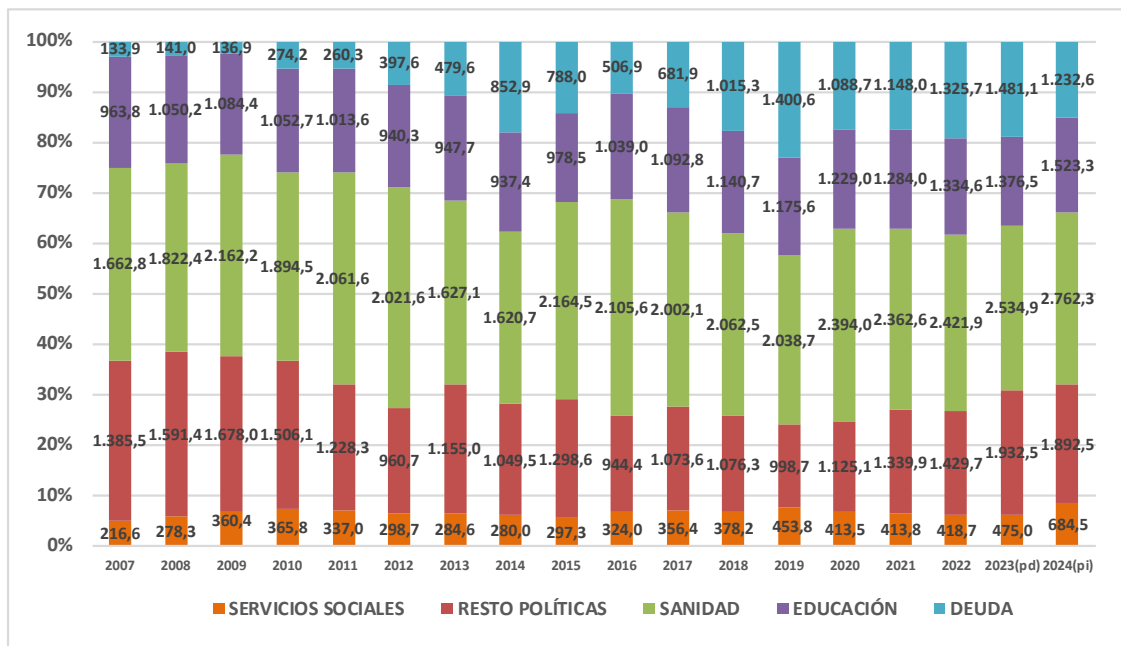
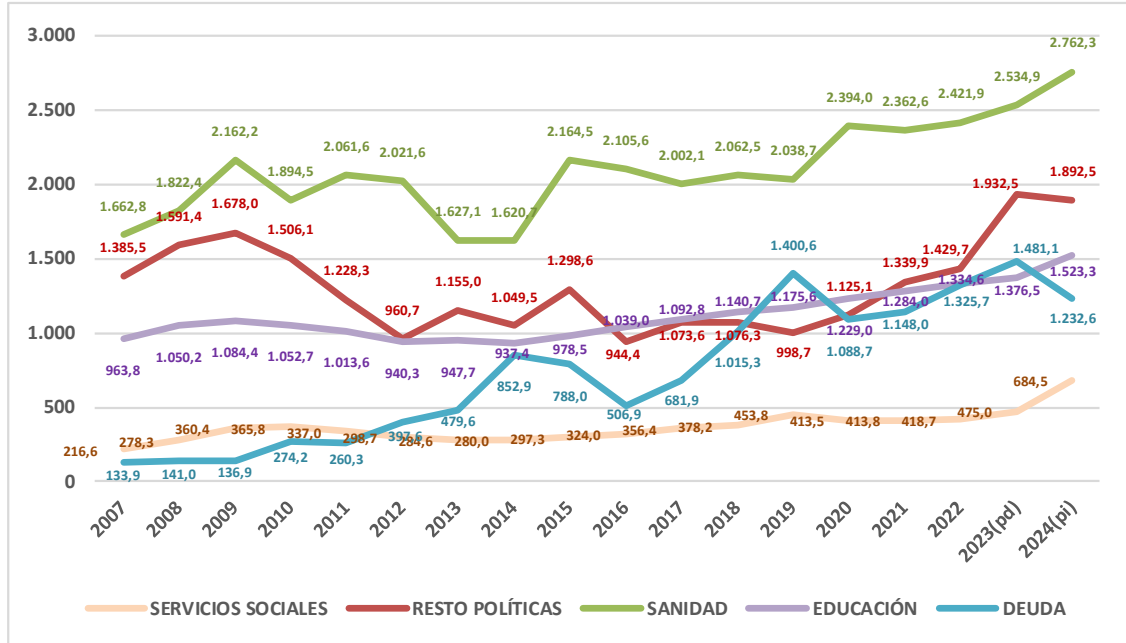


% de gasto autonómico por áreas de gasto (2007-2024).



EVOLUCIÓN PRESUPUESTOS AUTONÓMICOS EN ARAGÓN.

Estructura del gasto autonómico – ARAGÓN 2007-2024. (Millones de €)



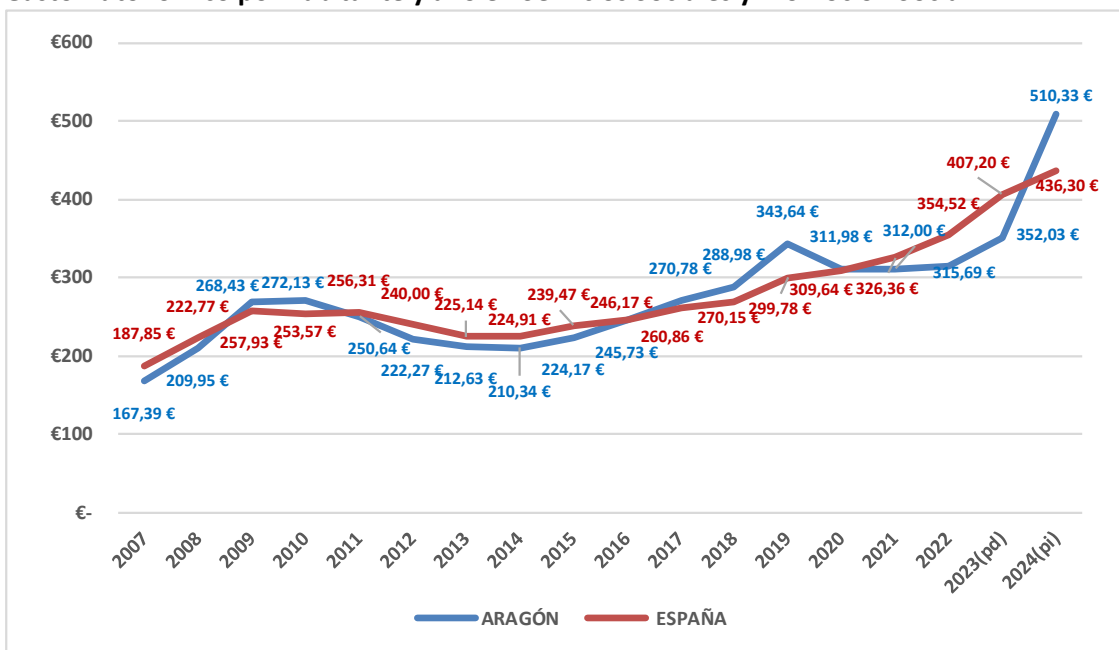
Gasto en Políticas Sociales (Sanidad, Educación y Servicios Sociales).

	Millones €	% s/ppto.	€/ hab.
2009	3.606,98	66,53%	2.686,21 €
2023	4.386,40	56,24%	3.250,80 €
Diferencia	779,42	-10,29 p.	564,59 €
	21,61%		21,02%

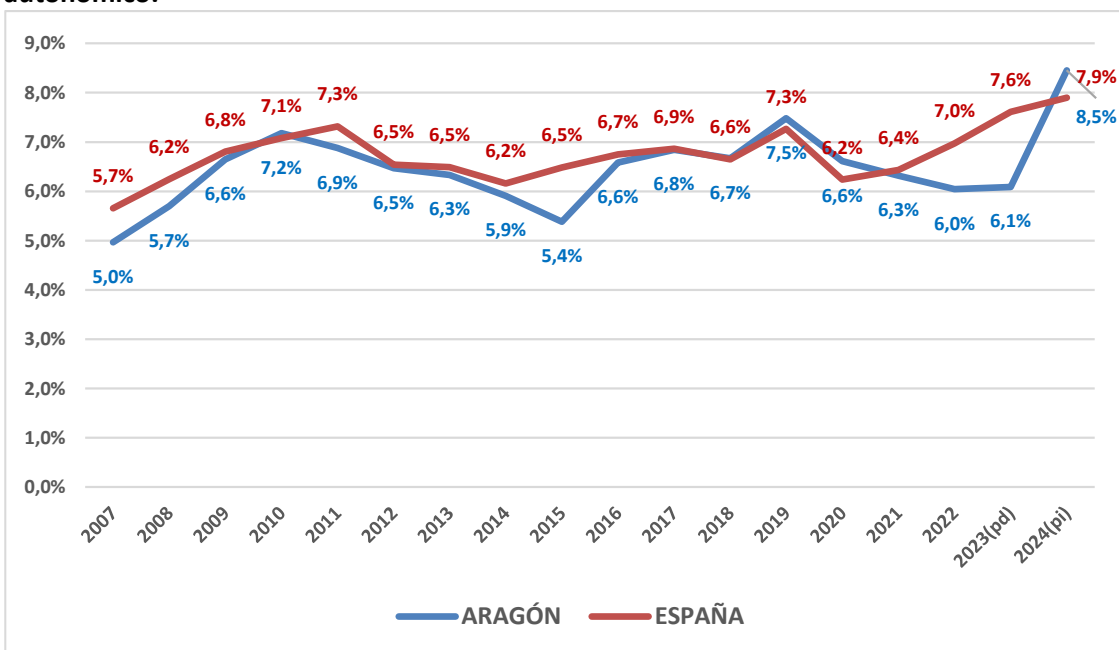
ARAGÓN

ARAGÓN. Evolución del gasto específico en Servicios Sociales. Comparativa con la evolución del conjunto de CC.AA.

Gasto Autónomico por habitante y año en Servicios Sociales y Promoción Social.

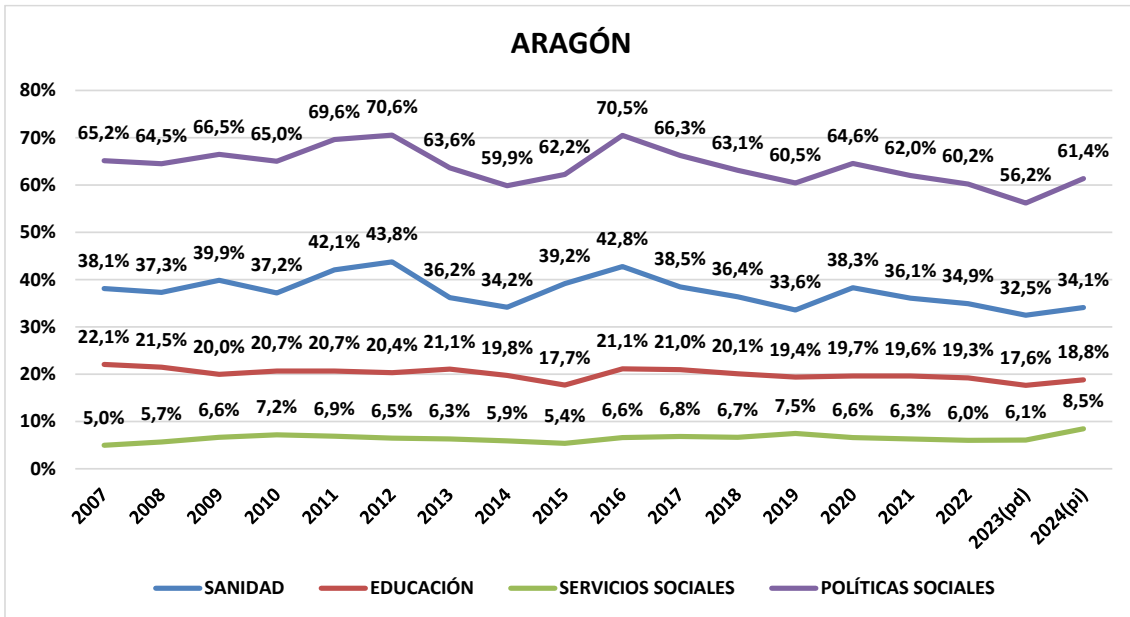


% Gasto Autónomico en Servicios Sociales y Promoción Social respecto al presupuesto total autónomico.





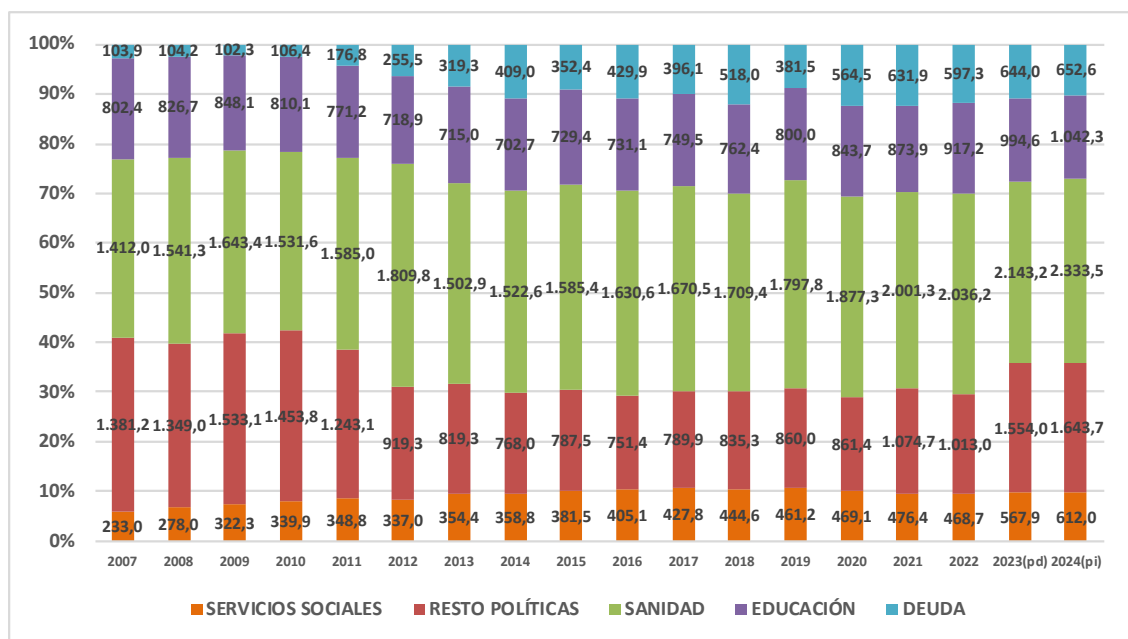
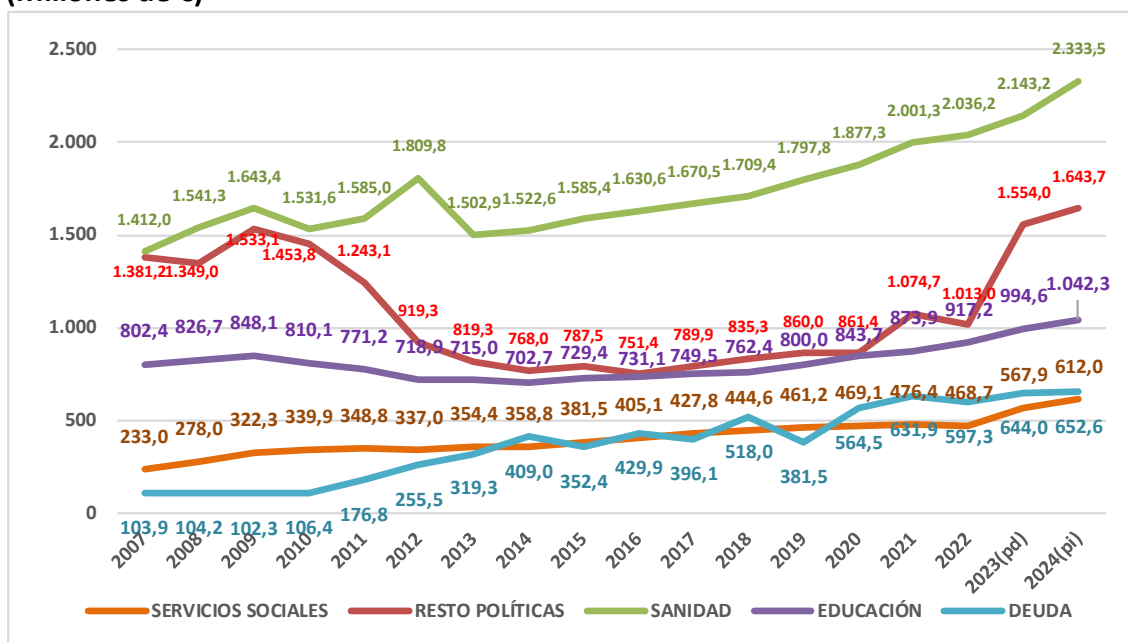
% de gasto autonómico por áreas de gasto (2007-2024).



EVOLUCIÓN PRESUPUESTOS AUTONÓMICOS EN ASTURIAS.

Estructura del gasto autonómico – ASTURIAS 2007-2024.

(Millones de €)



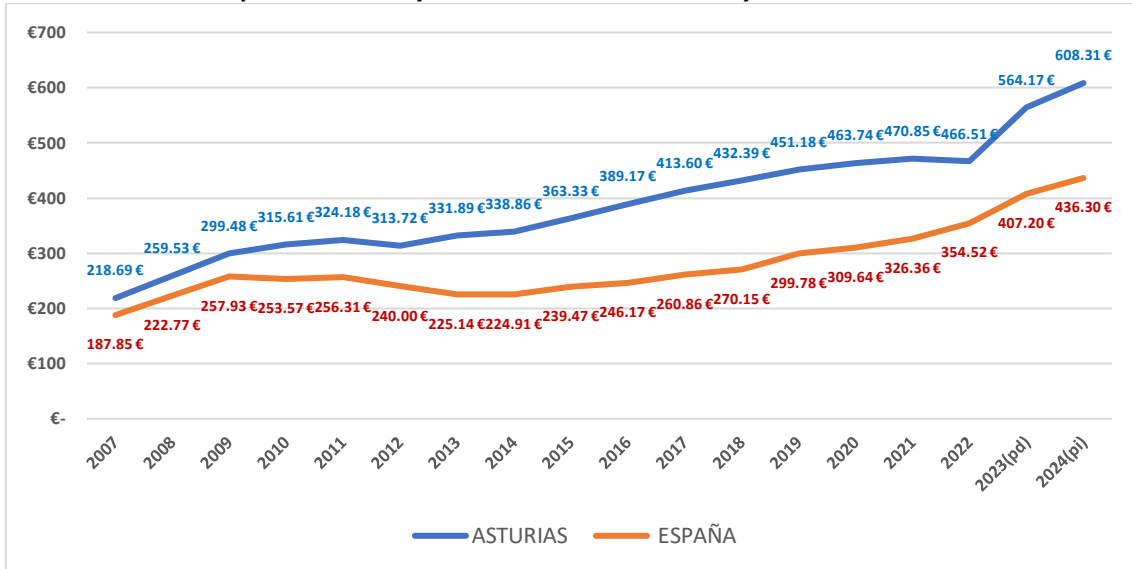
Gasto en Políticas Sociales (Sanidad, Educación y Servicios Sociales)

	Millones €	% s/ppto.	€/ hab.
2009	2.813,79	63,24%	2.614,37 €
2023	3.705,70	62,77%	3.681,38 €
Diferencia	891,91	-0,47 p.	1.067,01 €
	31,70%		40,81%

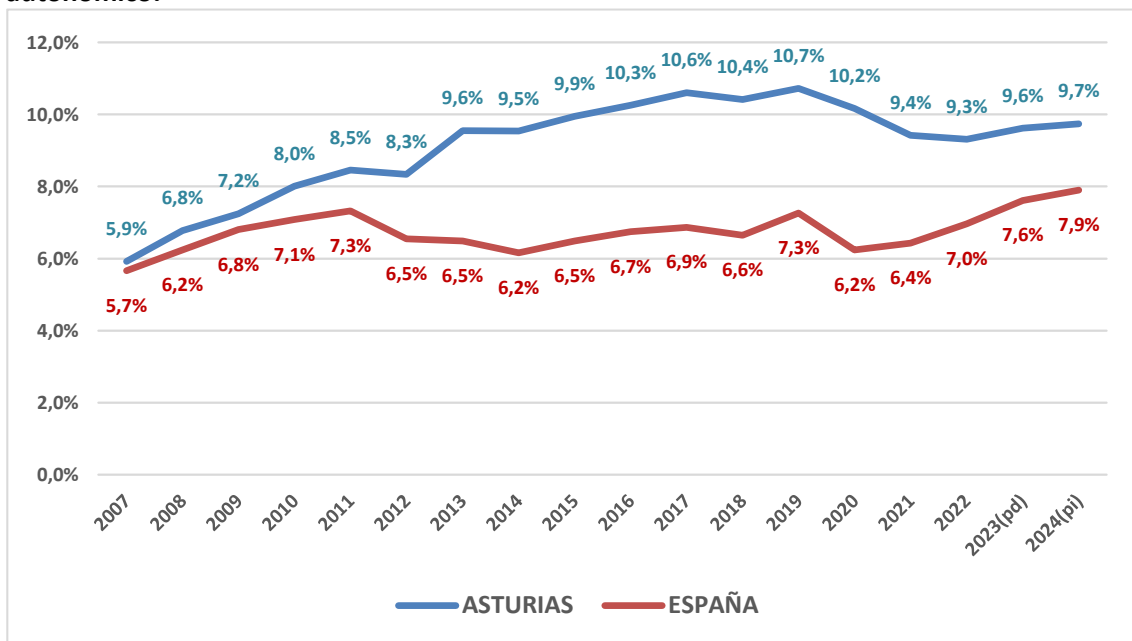


ASTURIAS. Evolución del gasto específico en Servicios Sociales. Comparativa con la evolución del conjunto de CC.AA.

Gasto Autónomico por habitante y año en Servicios Sociales y Promoción Social.

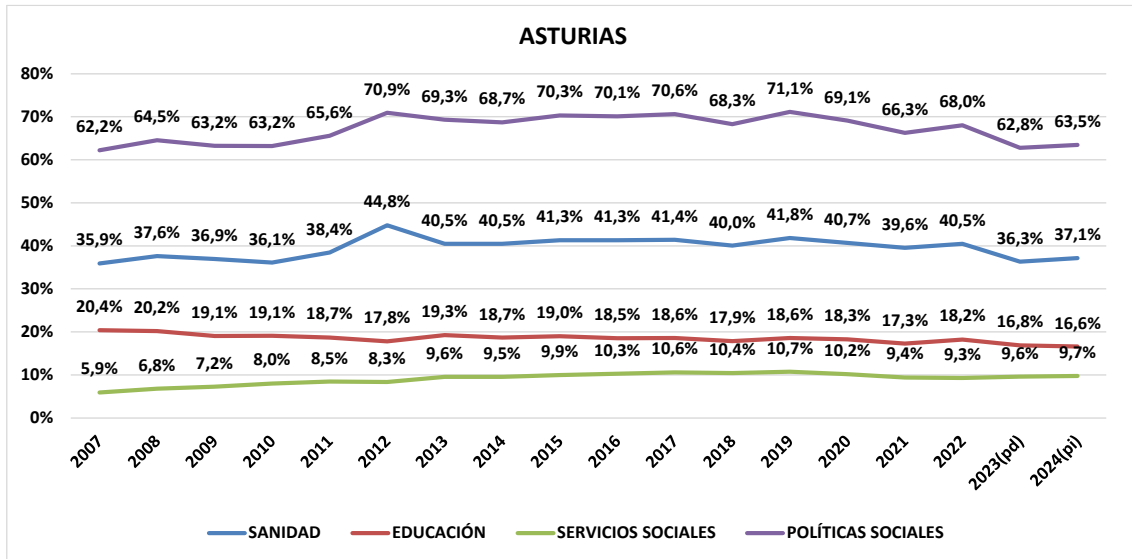


% Gasto Autónomico en Servicios Sociales y Promoción Social respecto al presupuesto total autónomico.





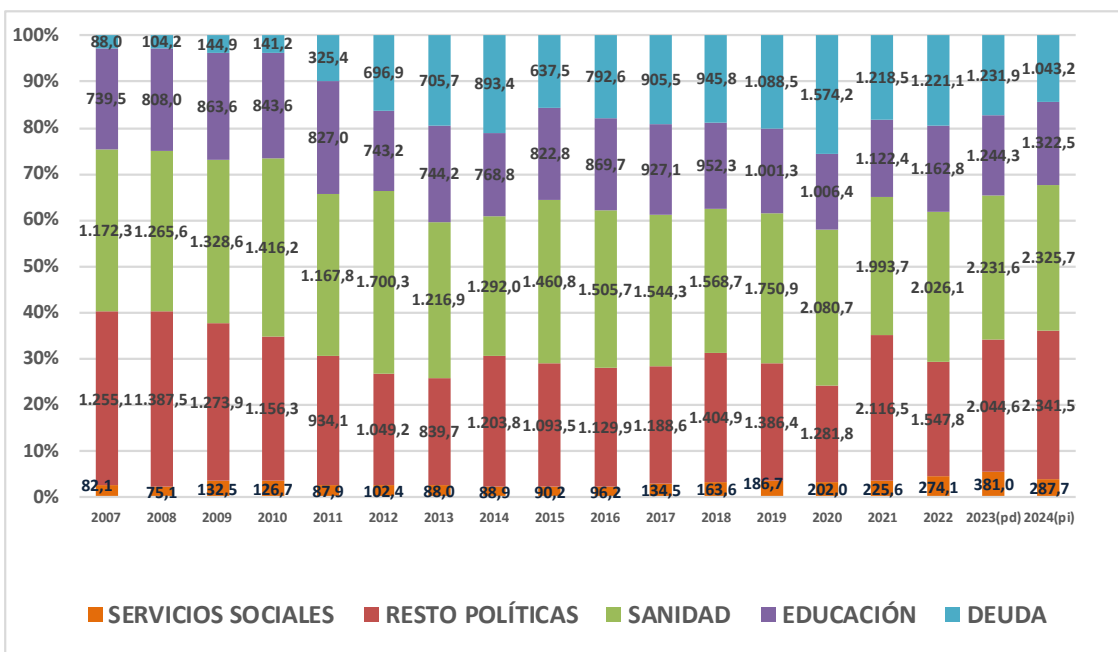
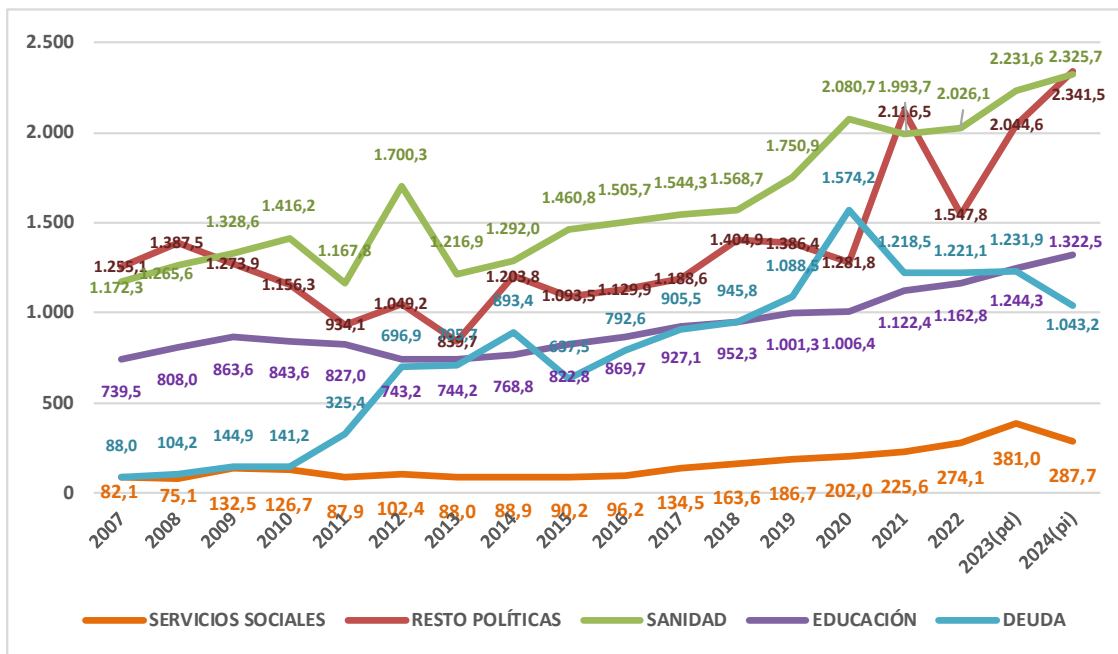
% de gasto autonómico por áreas de gasto (2007-2024).



EVOLUCIÓN PRESUPUESTOS AUTONÓMICOS EN BALEARES

Estructura del gasto autonómico – BALEARES 2007-2024

(Millones de €)



Gasto en Políticas Sociales (Sanidad, Educación y Servicios Sociales)

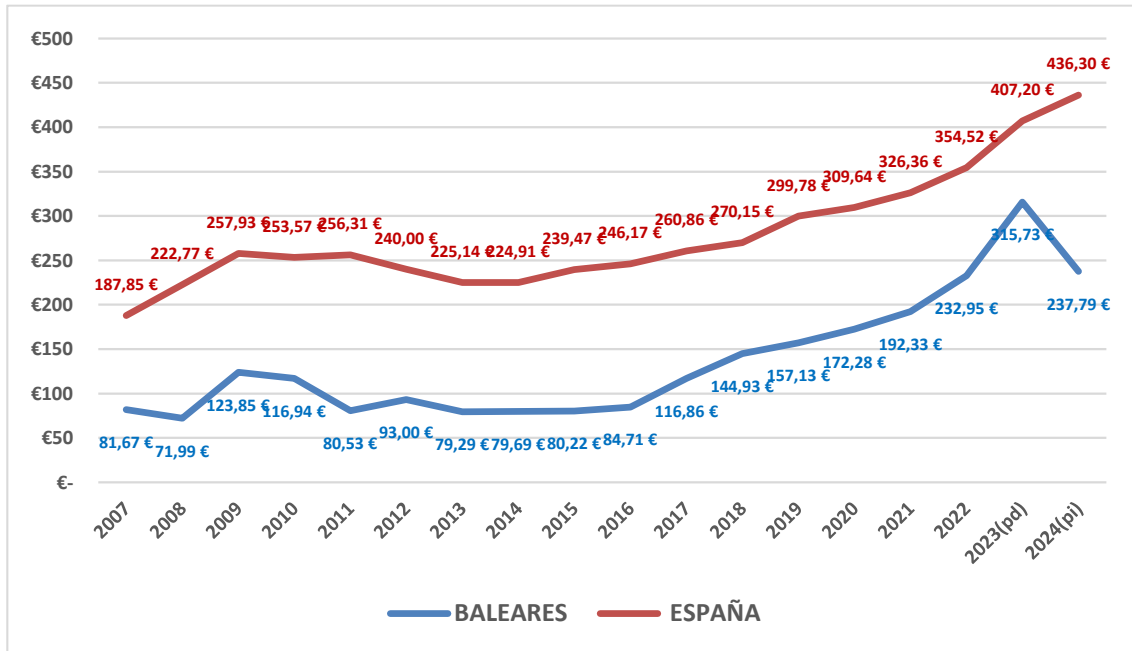
	Millones €	% s/ppto.	€/ hab.
2009	2.324,78	62,10%	2.172,36 €
2023	3.856,90	54,07%	3.196,17 €
Diferencia	1.532,12	-8,03p.	1.023,81 €
	65,90%		47,13%



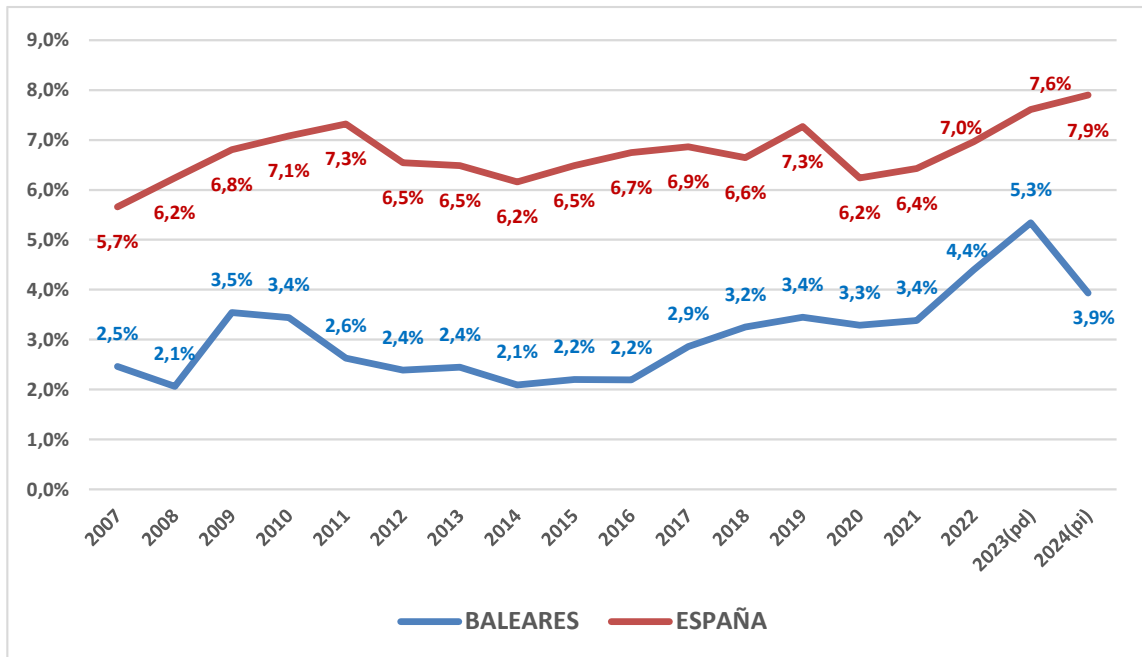
BALEARES. Evolución del gasto específico en Servicios Sociales

Comparativa con la evolución del conjunto de CC.AA.

Gasto Autónomo por habitante y año en Servicios Sociales y Promoción Social

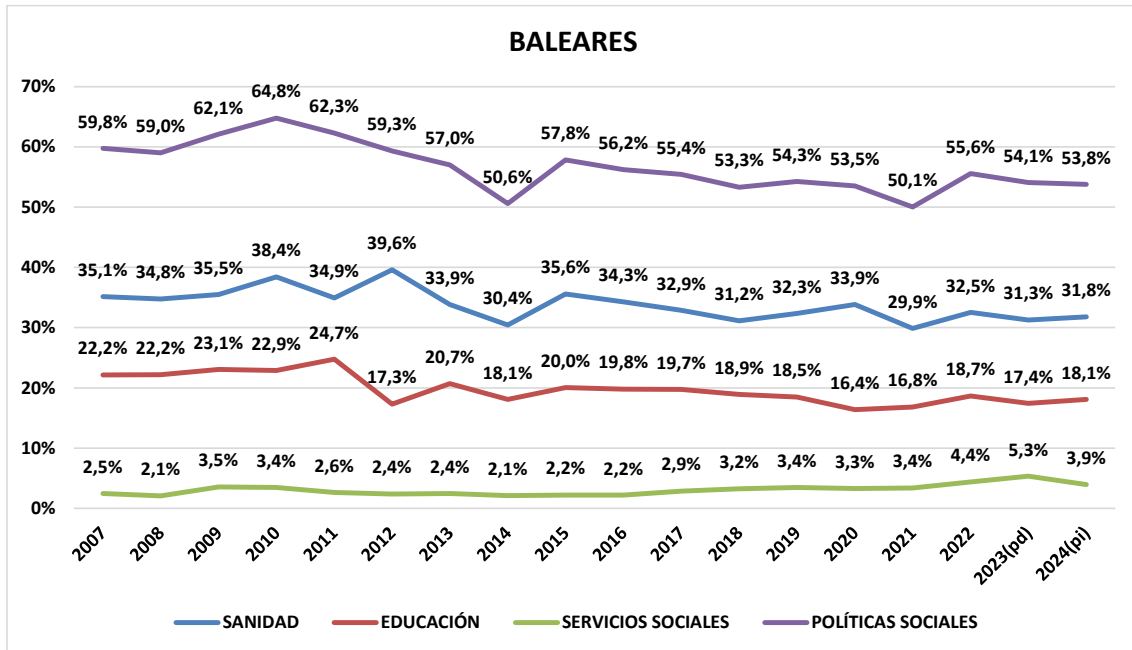


% Gasto Autónomo en Servicios Sociales y Promoción Social respecto al presupuesto total autonómico





% de gasto autonómico por áreas de gasto (2007-2024).

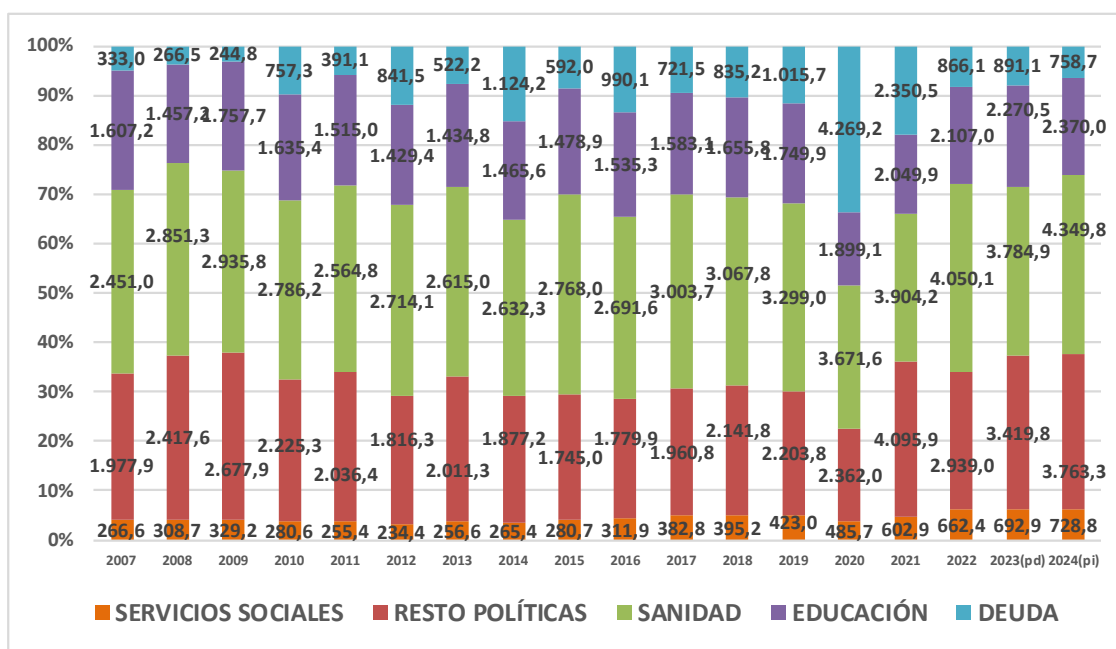
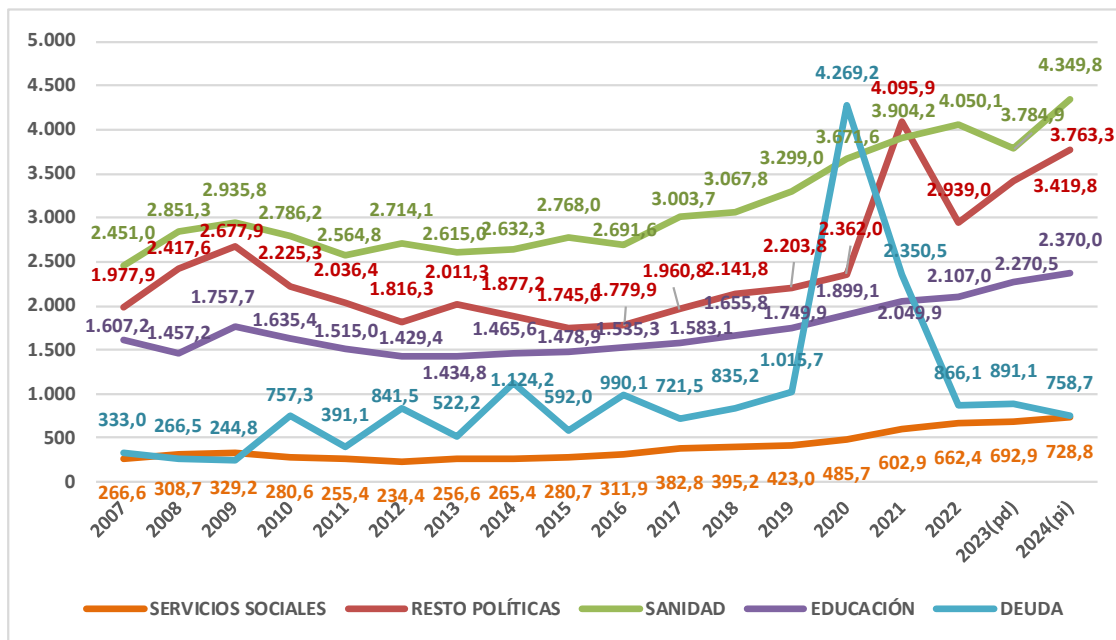




EVOLUCIÓN PRESUPUESTOS AUTONÓMICOS EN CANARIAS

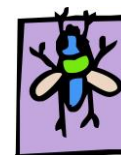
Estructura del gasto autonómico – CANARIAS 2007-2024

(Millones de €)



Gasto en Políticas Sociales (Sanidad, Educación y Servicios Sociales)

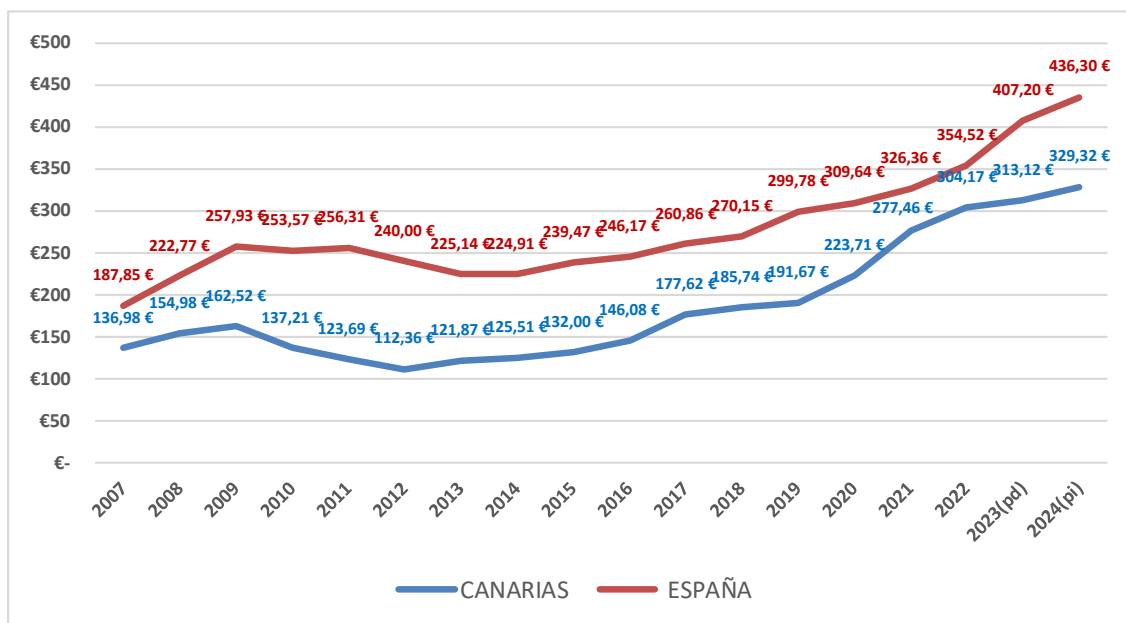
	Millones €	% s/ppto.	€/ hab.
CANARIAS 2009	5.022,67	63,22%	2.479,74 €
CANARIAS 2023	6.748,30	61,02%	3.049,52 €
Diferencia	1.725,63	-2,20 p.	569,79 €
	34,36%		22,98%



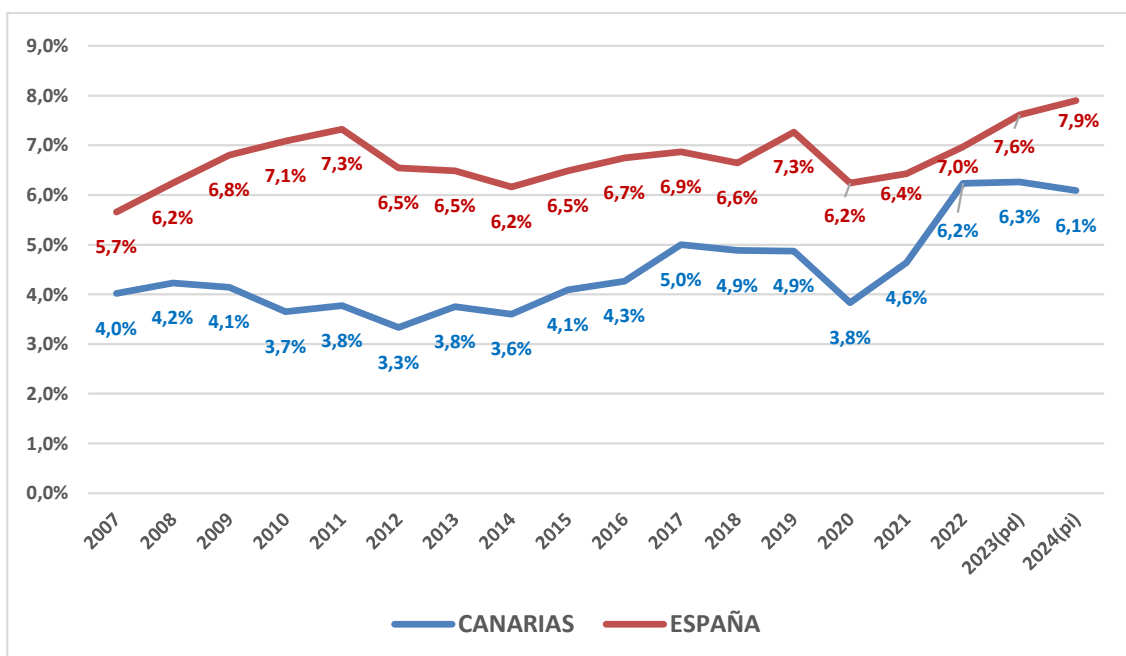
CANARIAS. Evolución del gasto específico en Servicios Sociales

Comparativa con la evolución del conjunto de CC.AA.

Gasto Autónomo por habitante y año en Servicios Sociales y Promoción Social

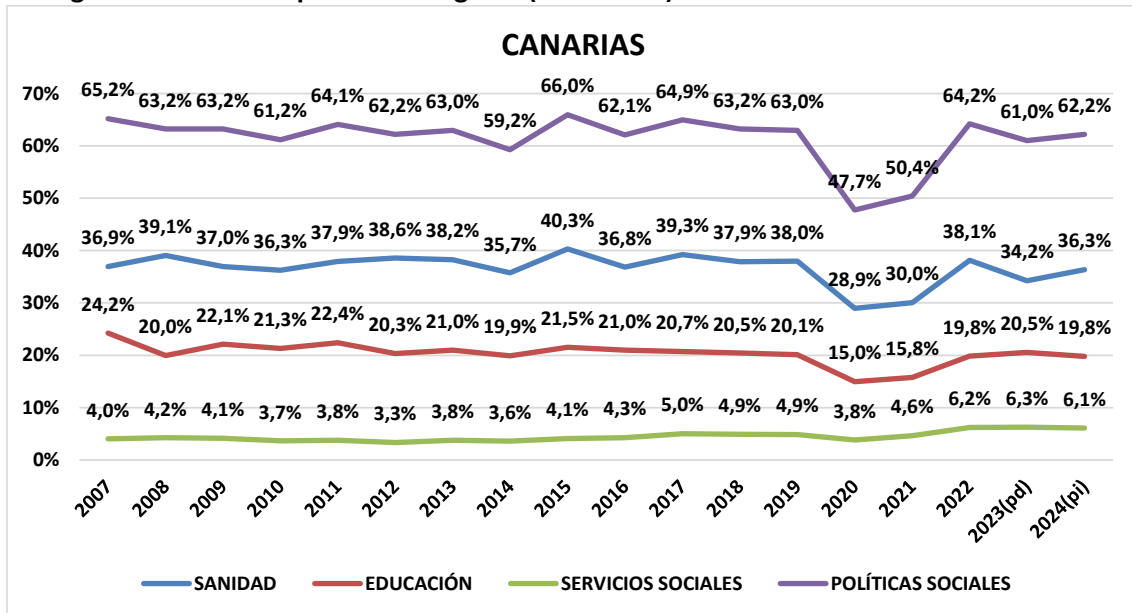


% Gasto Autónomo en Servicios Sociales y Promoción Social respecto al presupuesto total autonómico





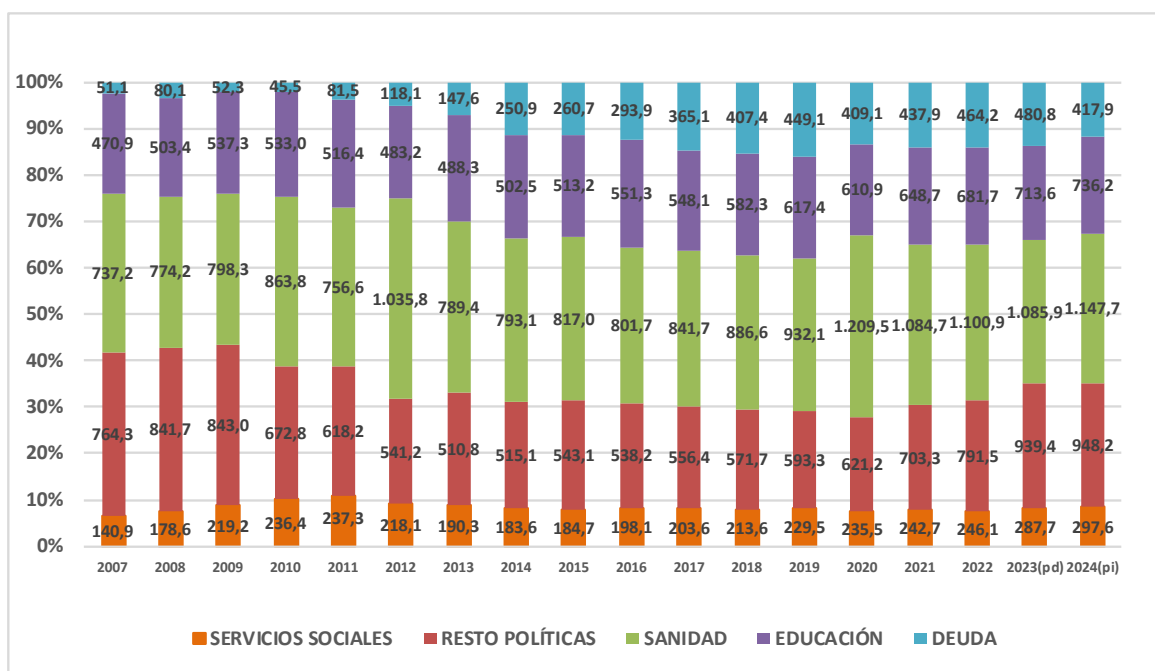
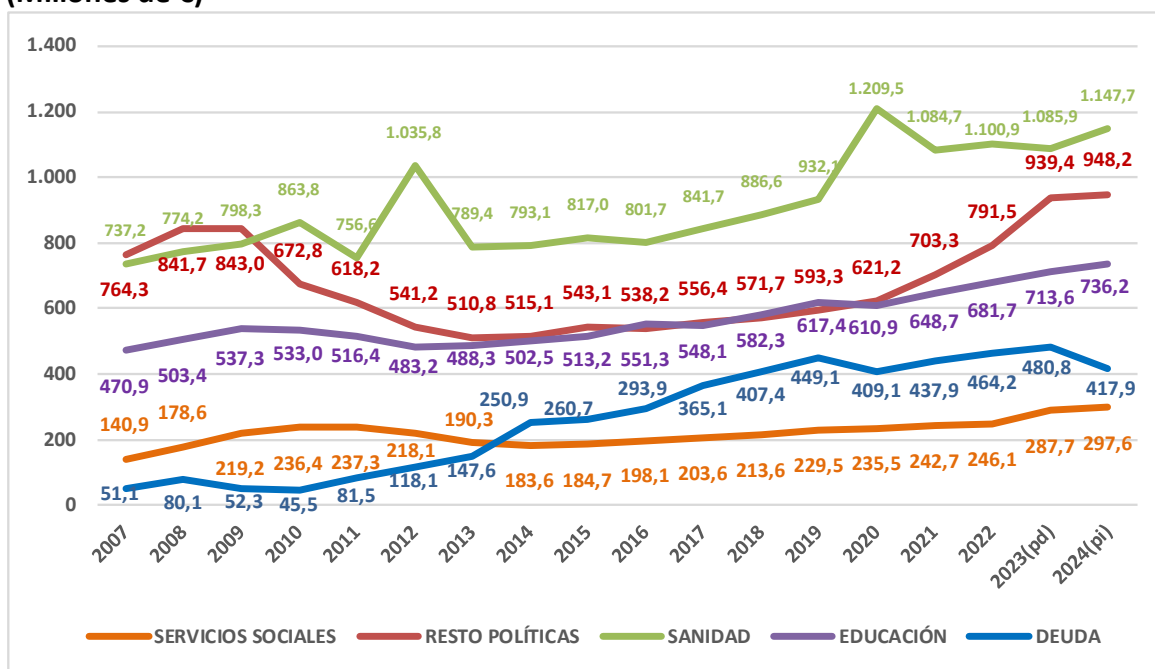
% de gasto autonómico por áreas de gasto (2007-2024).



EVOLUCIÓN PRESUPUESTOS AUTONÓMICOS EN CANTABRIA

Estructura del gasto autonómico – CANTABRIA 2007-2024

(Millones de €)



Gasto en Políticas Sociales (Sanidad, Educación y Servicios Sociales).

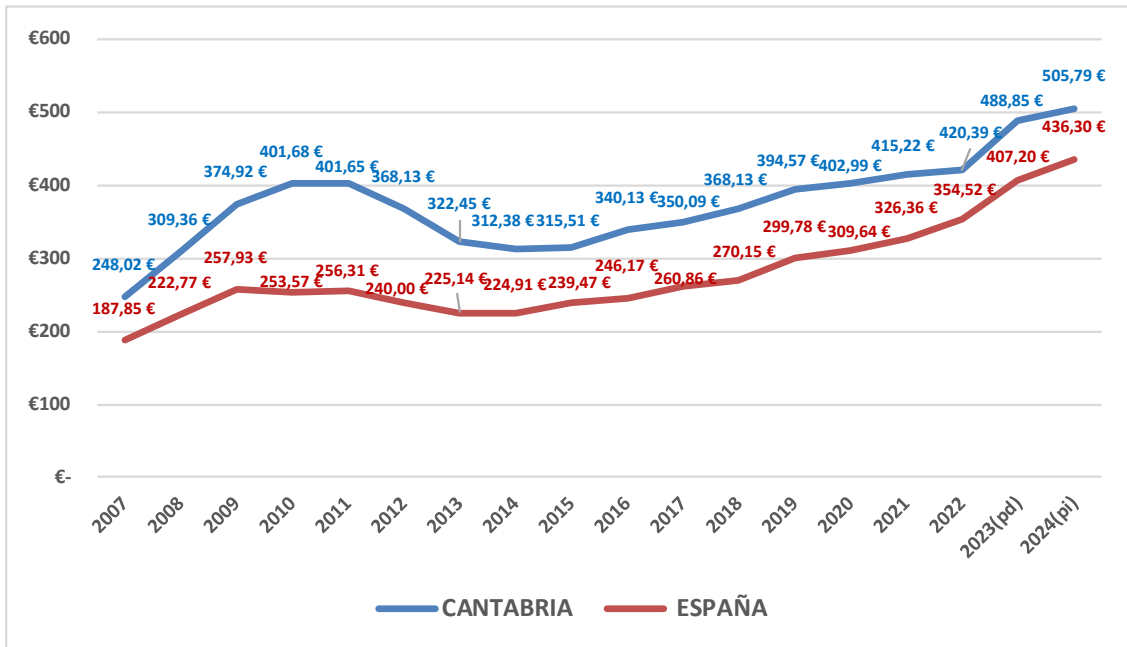
	Millones €	% s/ppto.	€/ hab.
CANTABRIA	2009	1.554,85	63,46%
	2023	2.087,20	59,51%
	Diferencia	532,35	-3,95 p.
		34,24%	887,04 €
			33,35%



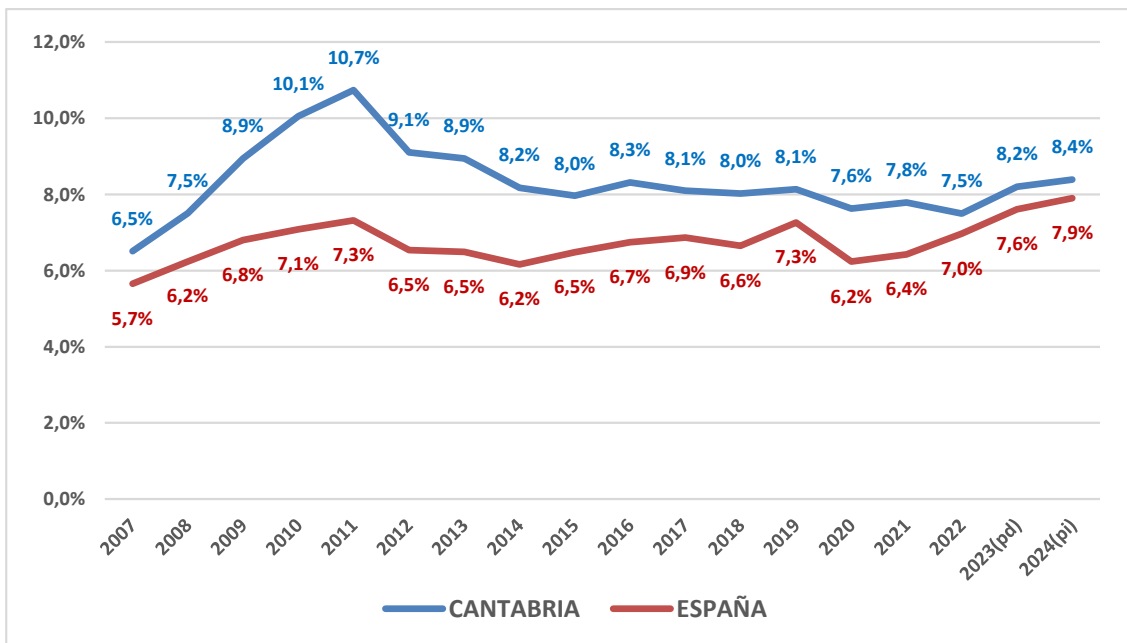
CANTABRIA. Evolución del gasto específico en Servicios Sociales

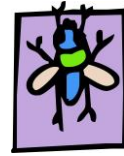
Comparativa con la evolución del conjunto de CC.AA.

Gasto Autónomo por habitante y año en Servicios Sociales y Promoción Social

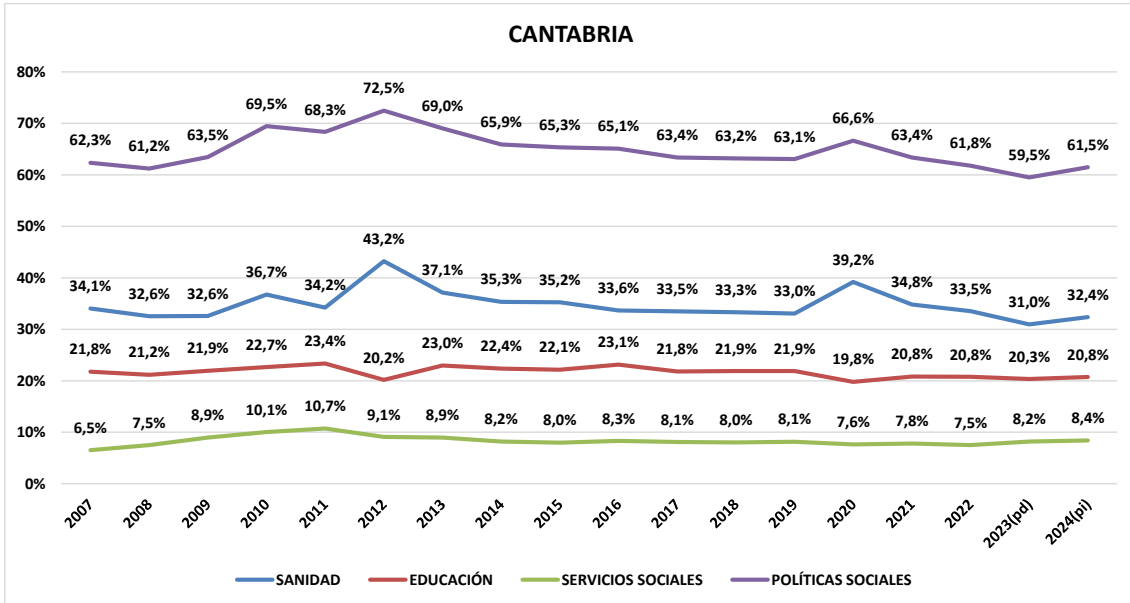


% Gasto Autónómico en Servicios Sociales y Promoción Social respecto al presupuesto total autonómico





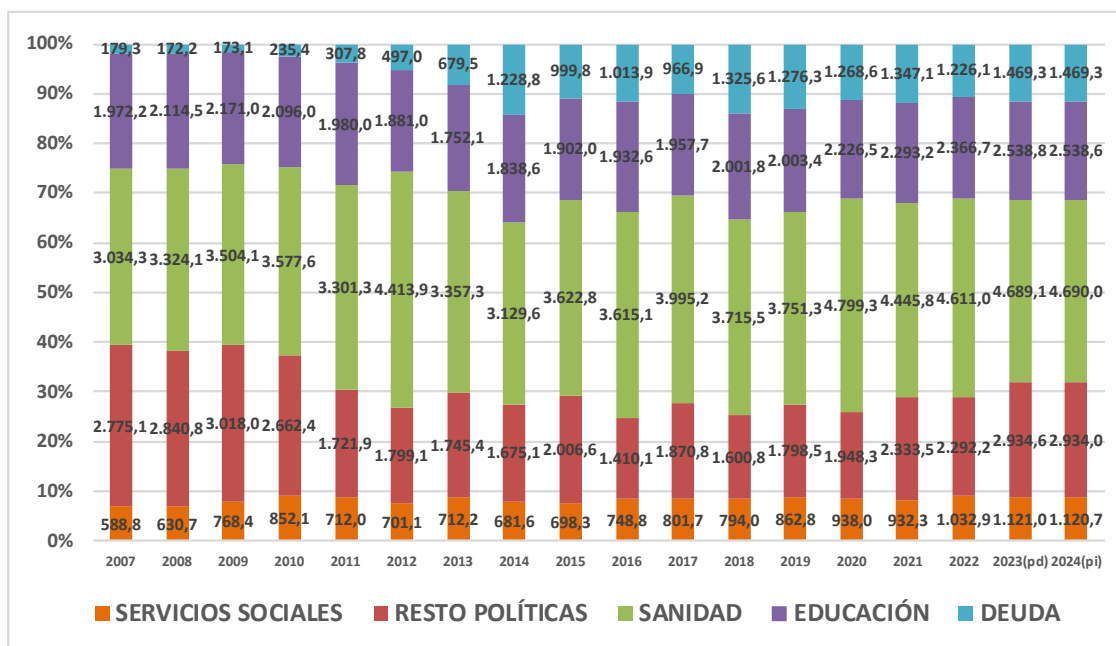
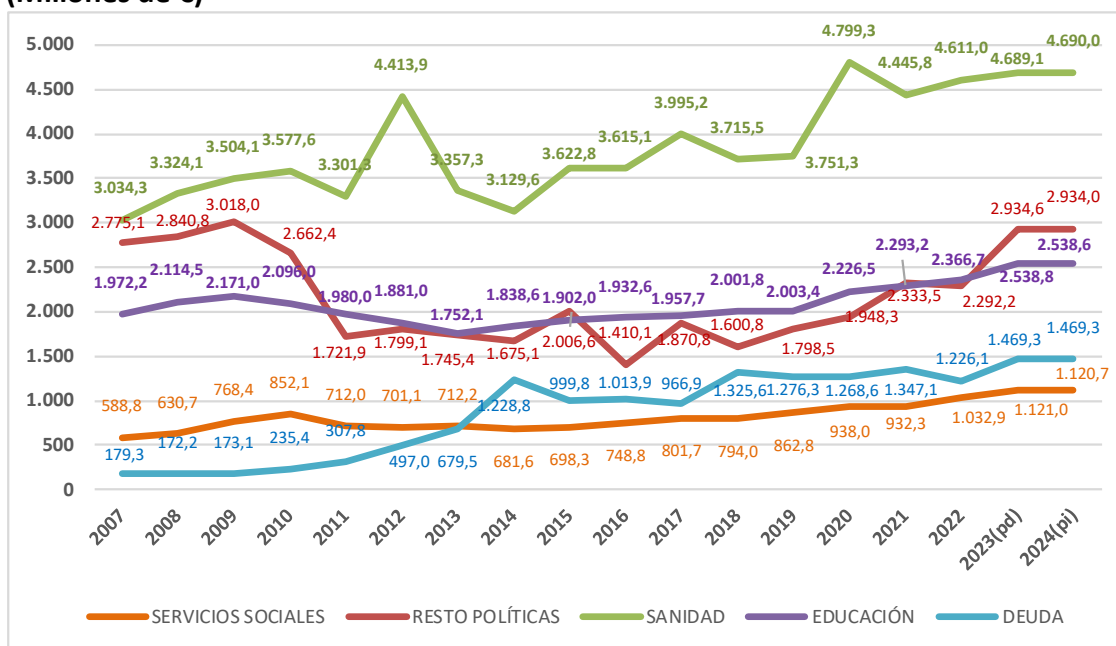
% de gasto autonómico por áreas de gasto (2007-2024).



EVOLUCIÓN PRESUPUESTOS AUTONÓMICOS EN CASTILLA Y LEÓN

Estructura del gasto autonómico – CASTILLA Y LEÓN 2007-2024

(Millones de €)

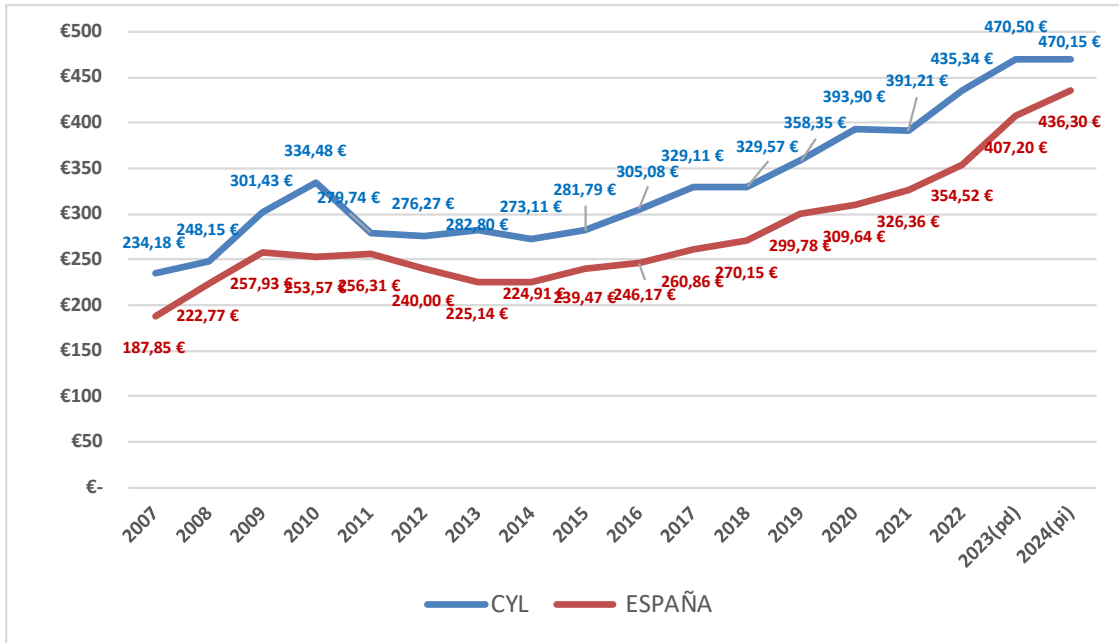


Gasto en Políticas Sociales (Sanidad, Educación y Servicios Sociales).

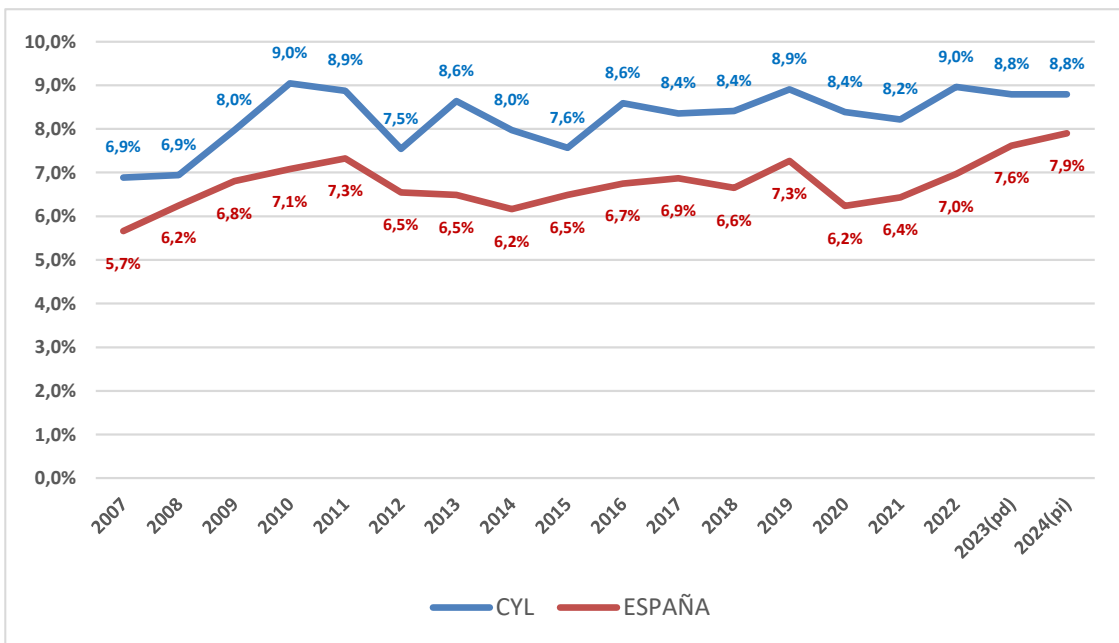
	Millones €	% s/ppto.	€/ hab.
2009	6.443,59	66,88%	2.527,72 €
2023	8.348,90	65,47%	3.504,17 €
Diferencia	1.905,31	-1,41 p.	976,46 €
	29,57%		38,63%

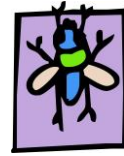
CASTILLA Y LEÓN. Evolución del gasto específico en Servicios Sociales Comparativa con la evolución del conjunto de CC.AA.

Gasto Autónomico por habitante y año en Servicios Sociales y Promoción Social

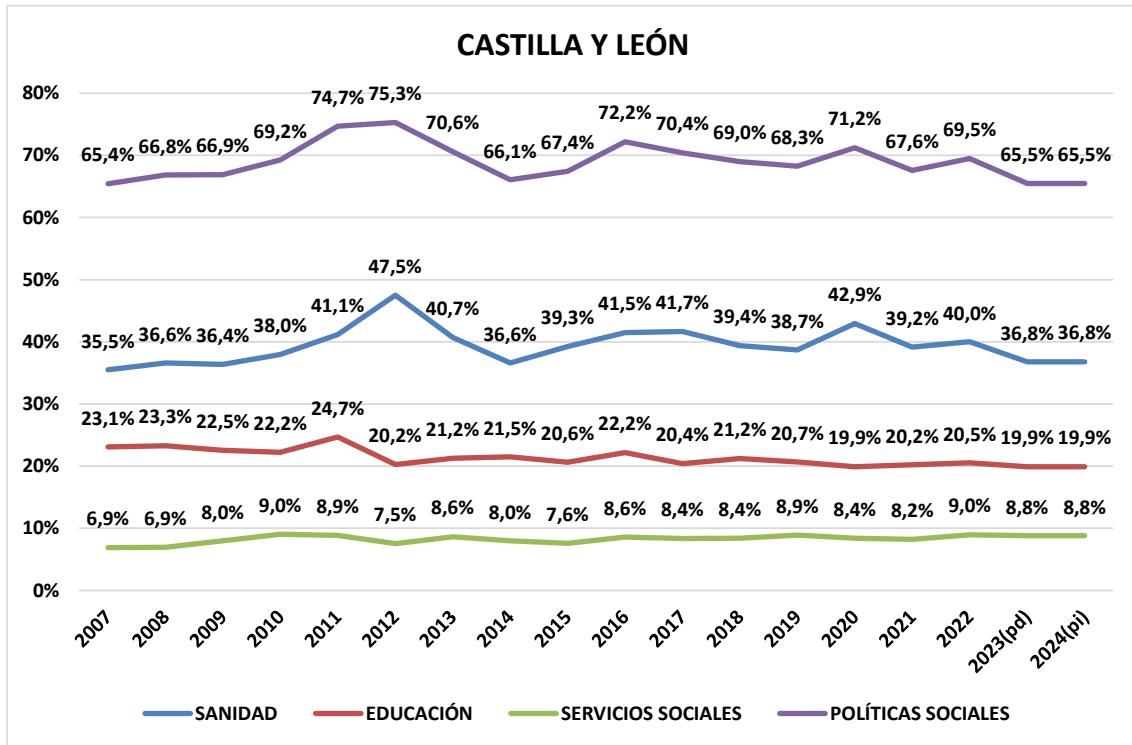


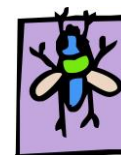
% Gasto Autónomico en Servicios Sociales y Promoción Social respecto al presupuesto total autonómico





% de gasto autonómico por áreas de gasto (2007-2024).

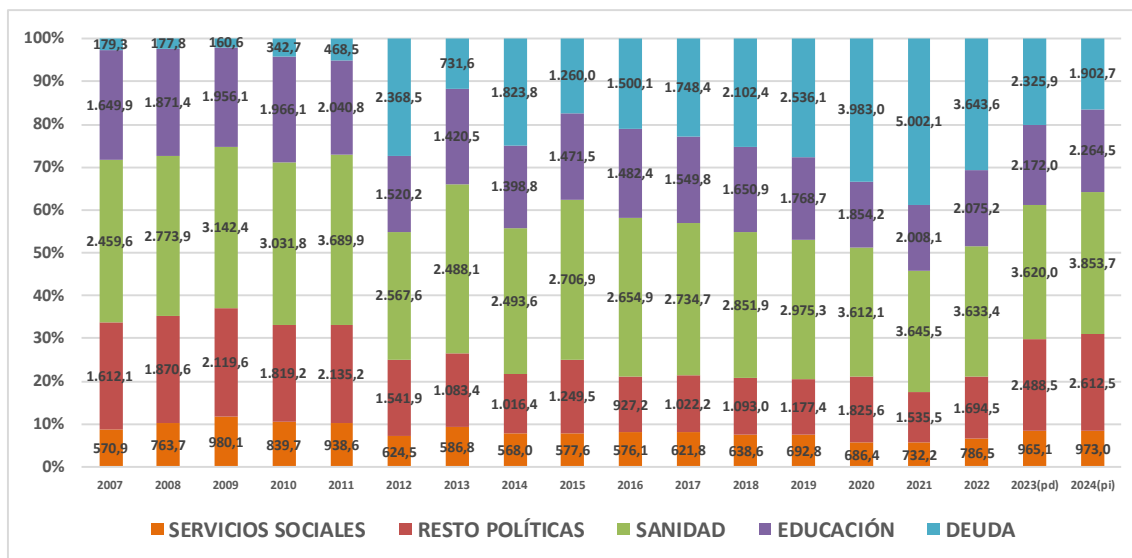
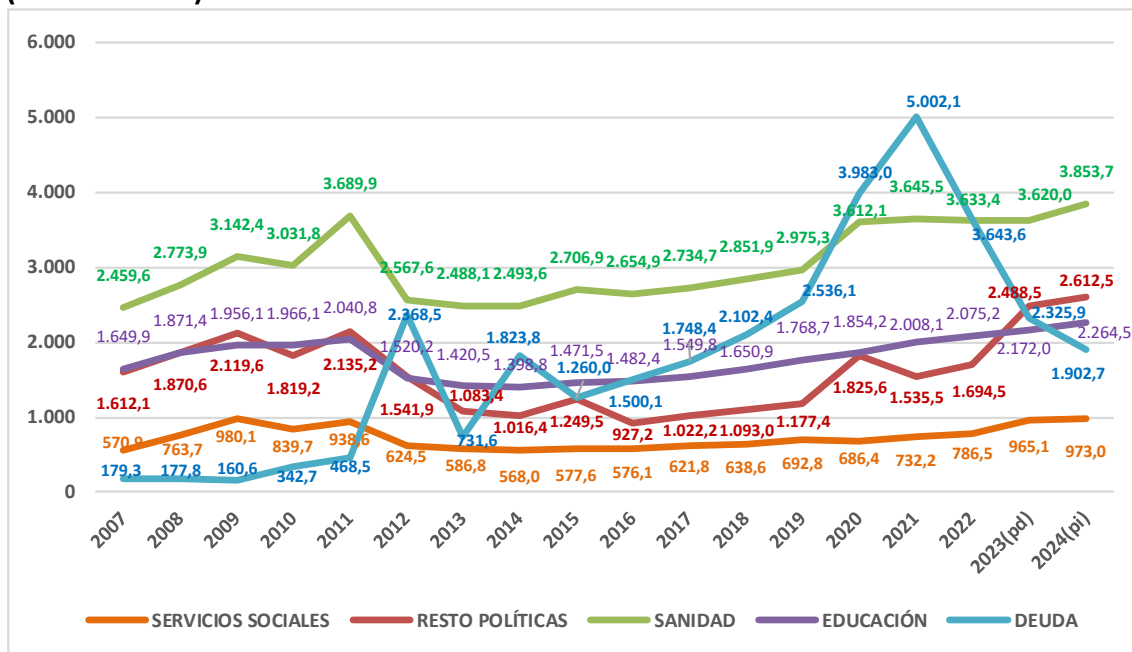




EVOLUCIÓN PRESUPUESTOS AUTONÓMICOS EN CASTILLA-LA MANCHA

Estructura del gasto autonómico – CASTILLA-LA MANCHA 2007-2024.

(Millones de €)



Gasto en Políticas Sociales (Sanidad, Educación y Servicios Sociales).

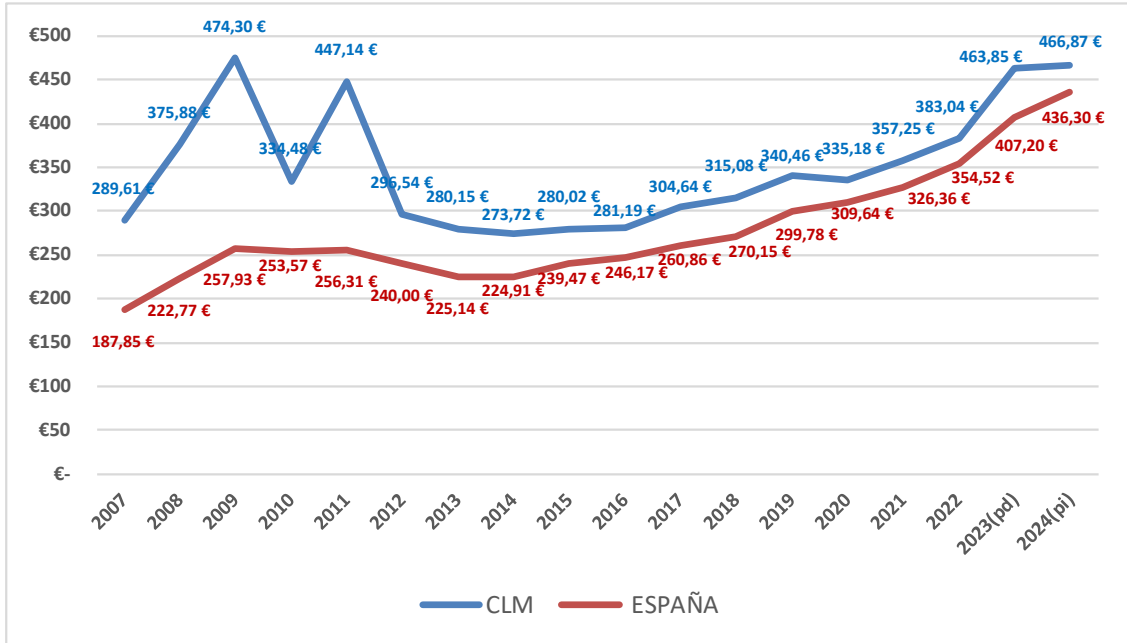
	Millones €	% s/ppto.	€/ hab.	
CASTILLA LA MANCHA	2009	6.078,66	72,72%	2.941,64 €
	2023	6.757,10	58,39%	3.247,63 €
	Diferencia	678,44	-14,33 p.	305,99 €
		11,16%		10,40%



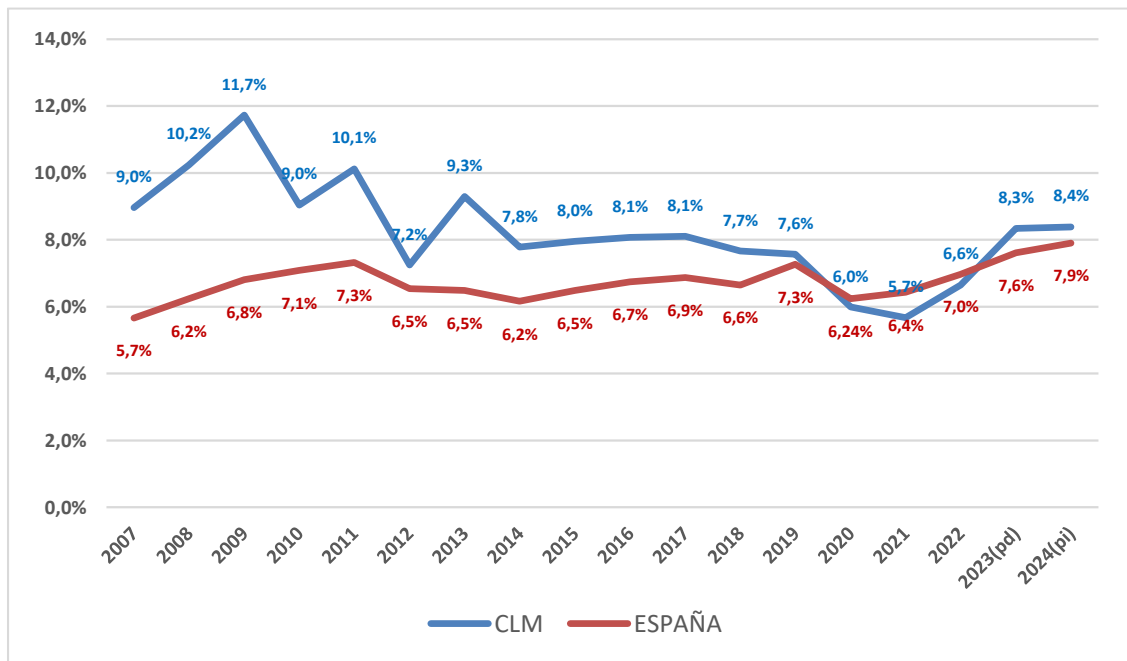
CASTILLA-LA MANCHA. Evolución del gasto específico en Servicios Sociales.

Comparativa con la evolución del conjunto de CC.AA.

Gasto Autónomo por habitante y año en Servicios Sociales y Promoción Social.

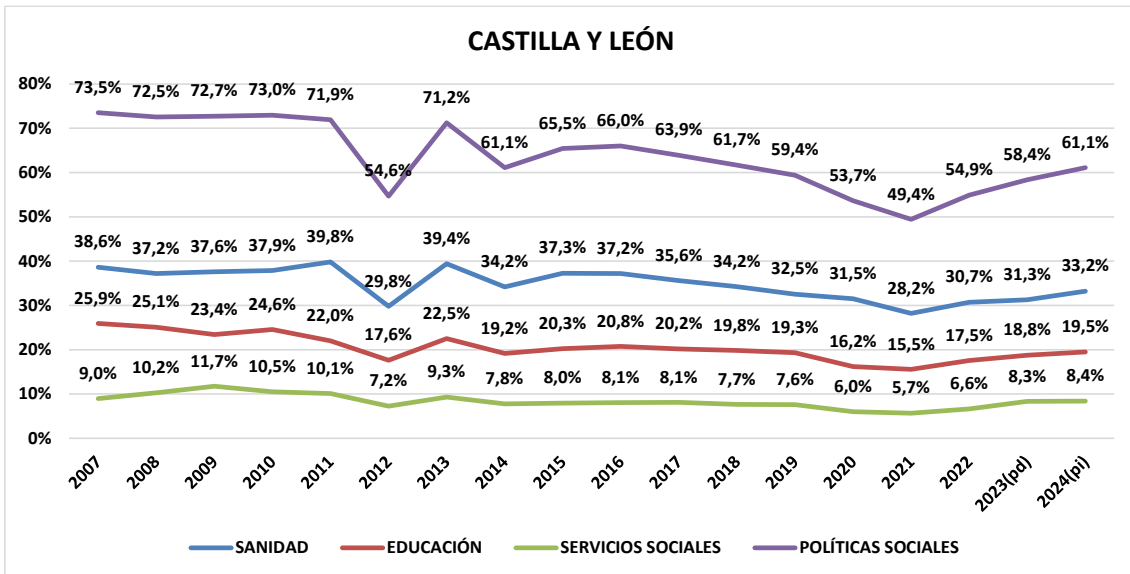


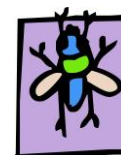
% Gasto Autónomo en Servicios Sociales y Promoción Social respecto al presupuesto total autónómico.





% de gasto autonómico por áreas de gasto (2007-2024).

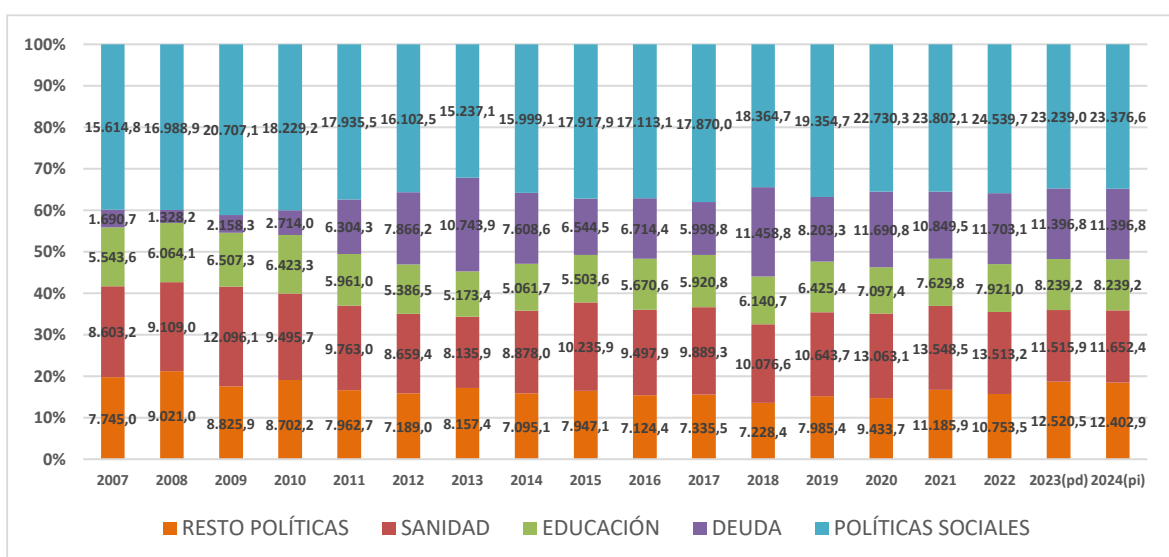
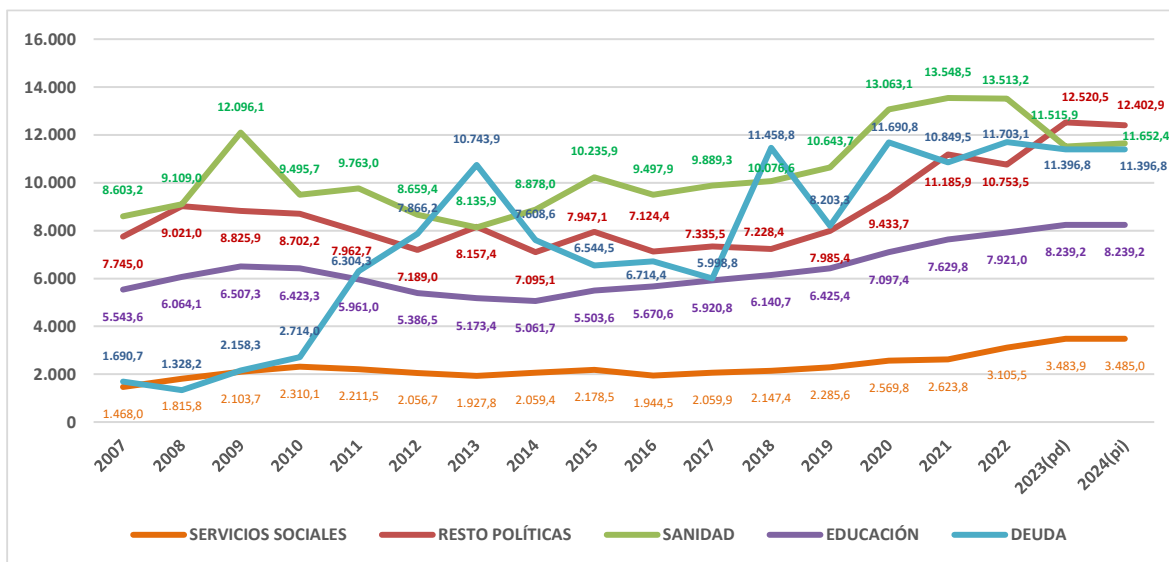




EVOLUCIÓN PRESUPUESTOS AUTONÓMICOS EN CATALUÑA.

Estructura del gasto autonómico – Cataluña 2007-2024.

(Millones de €)



Gasto en Políticas Sociales (Sanidad, Educación y Servicios Sociales).

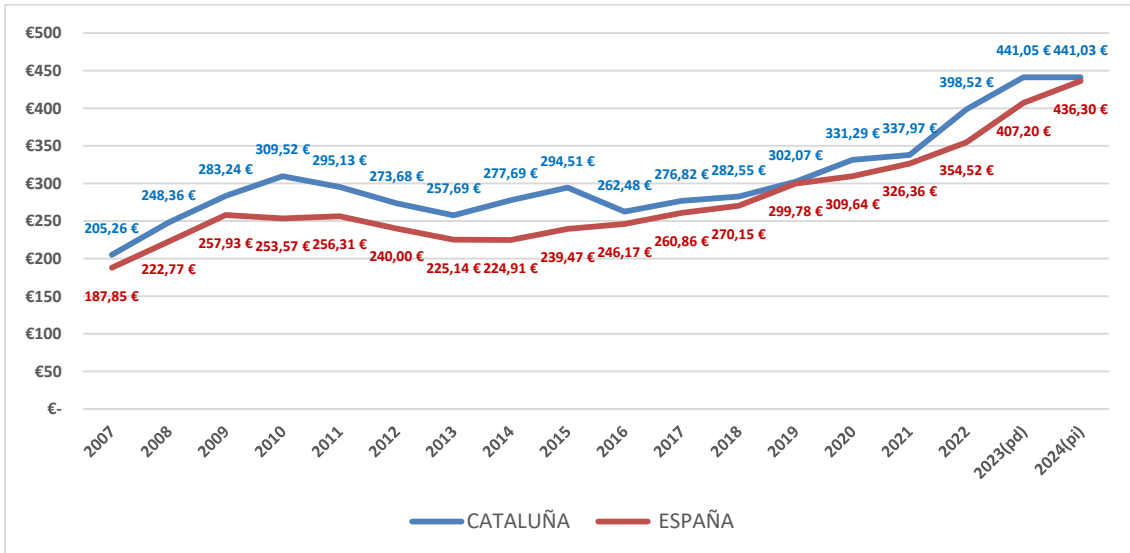
	Millones €	% s/ppto.	€/ hab.
CATALUÑA	2009	20.707,10	65,34%
	2023	23.239,00	49,28%
	Diferencia	2.531,90	-16,06 p.
		12,23%	5,52%



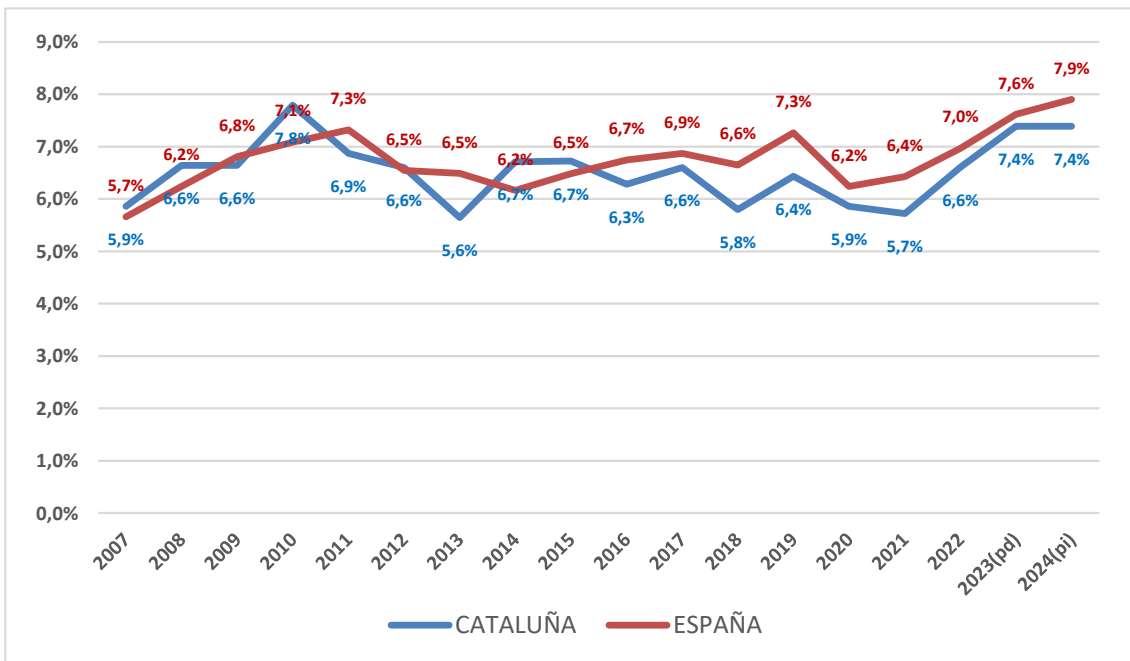
CATALUÑA. Evolución del gasto específico en Servicios Sociales.

Comparativa con la evolución del conjunto de CC.AA.

Gasto Autónomo por habitante y año en Servicios Sociales y Promoción Social.

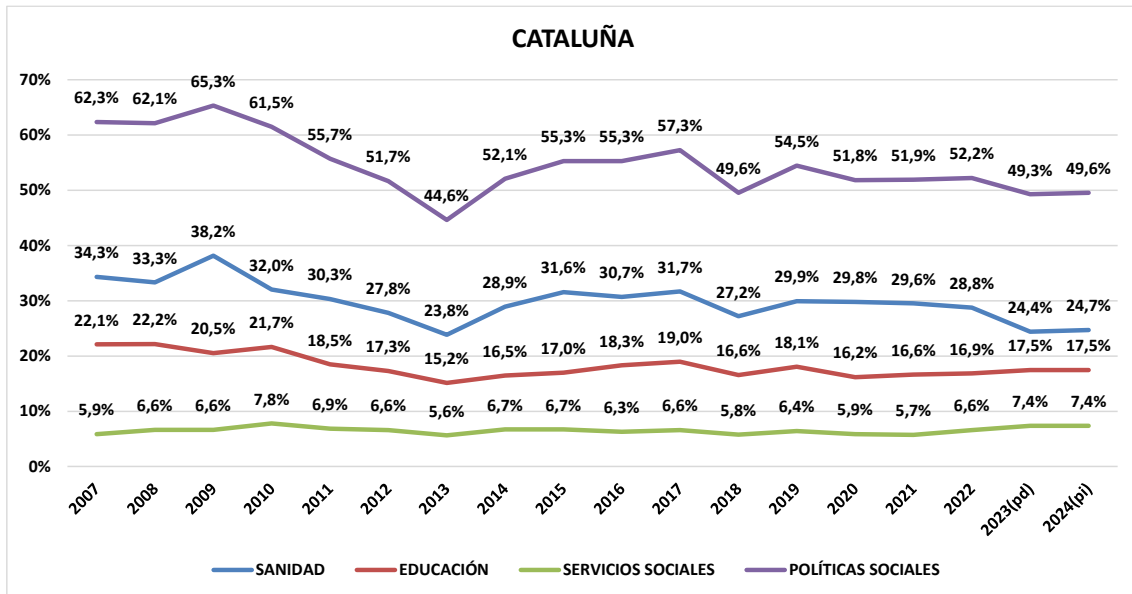


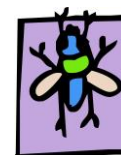
% Gasto Autónomo en Servicios Sociales y Promoción Social respecto al presupuesto total autonómico.





% de gasto autonómico por áreas de gasto (2007-2024).

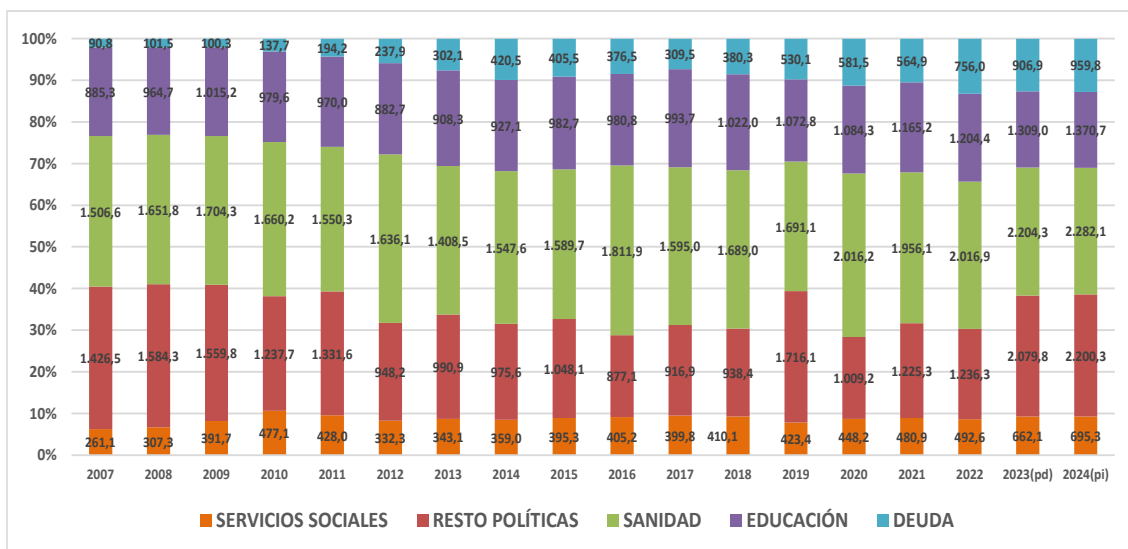
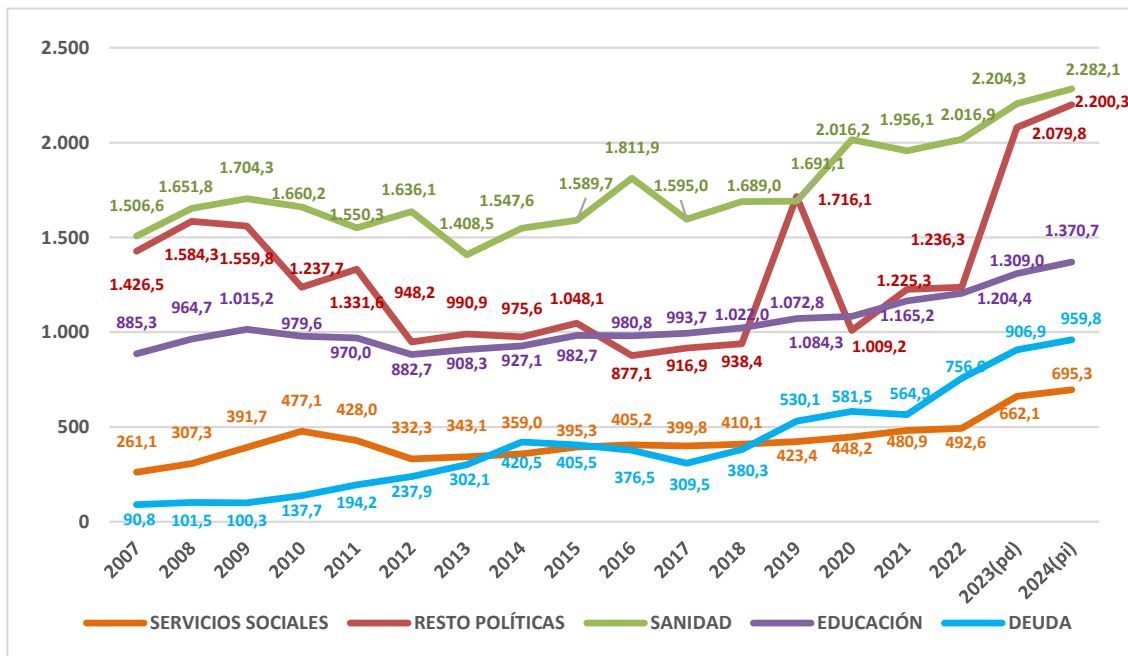




EVOLUCIÓN PRESUPUESTOS AUTONÓMICOS EN EXTREMADURA

Estructura del gasto autonómico – EXTREMADURA 2007-2024.

(Millones de €)



Gasto en Políticas Sociales (Sanidad, Educación y Servicios Sociales).

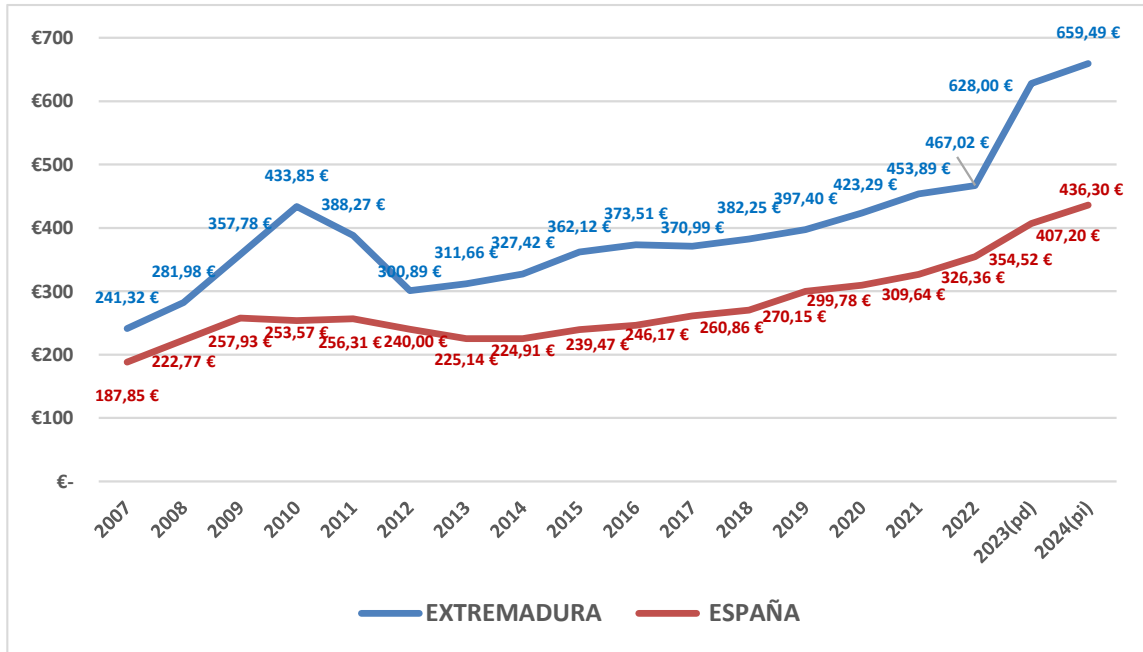
	Millones €	% s/ppto.	€/ hab.
EXTREMADURA 2009	3.111,15	65,21%	2.842,04 €
EXTREMADURA 2023	4.175,40	58,30%	3.960,33 €
Diferencia	1.064,25	-6,91 p	1.118,30 €
	34,21%		39,35%



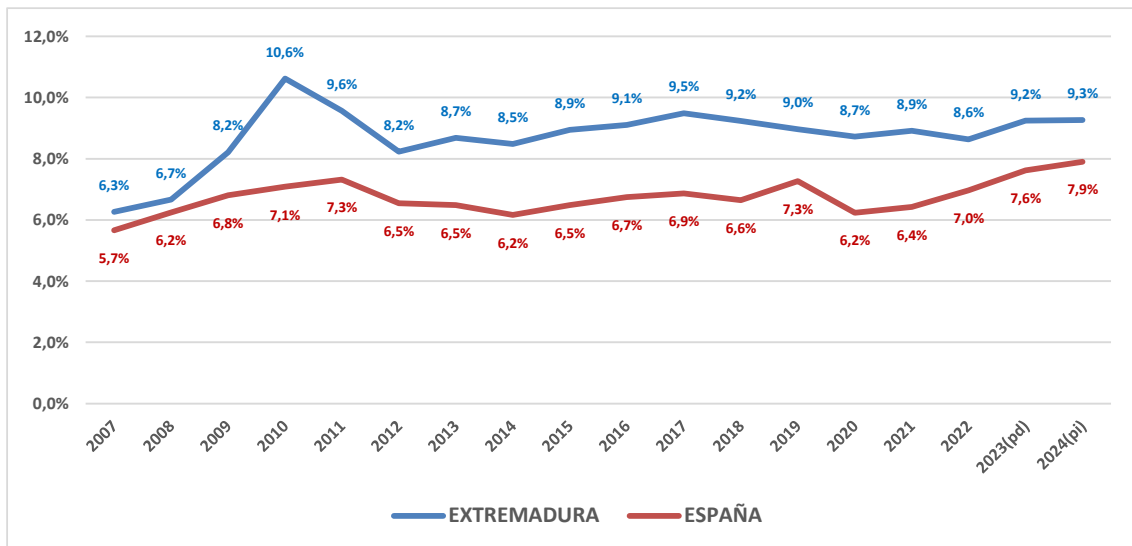
EXTREMADURA. Evolución del gasto específico en Servicios Sociales.

Comparativa con la evolución del conjunto de CC.AA.

Gasto Autónomo por habitante y año en Servicios Sociales y Promoción Social.

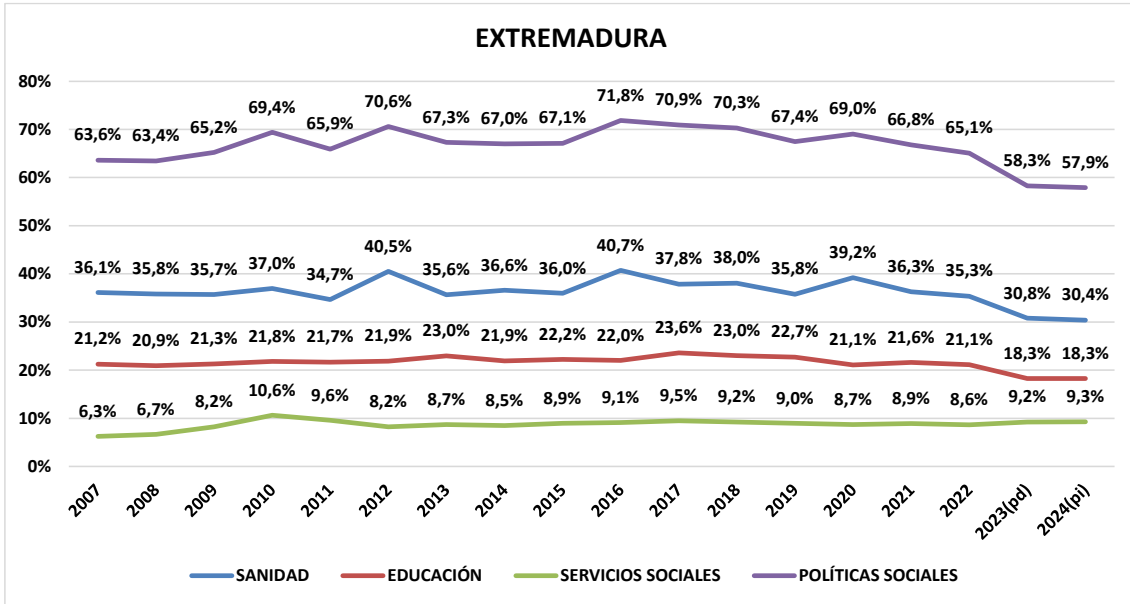


% Gasto Autónomo en Servicios Sociales y Promoción Social respecto al presupuesto total autónómico





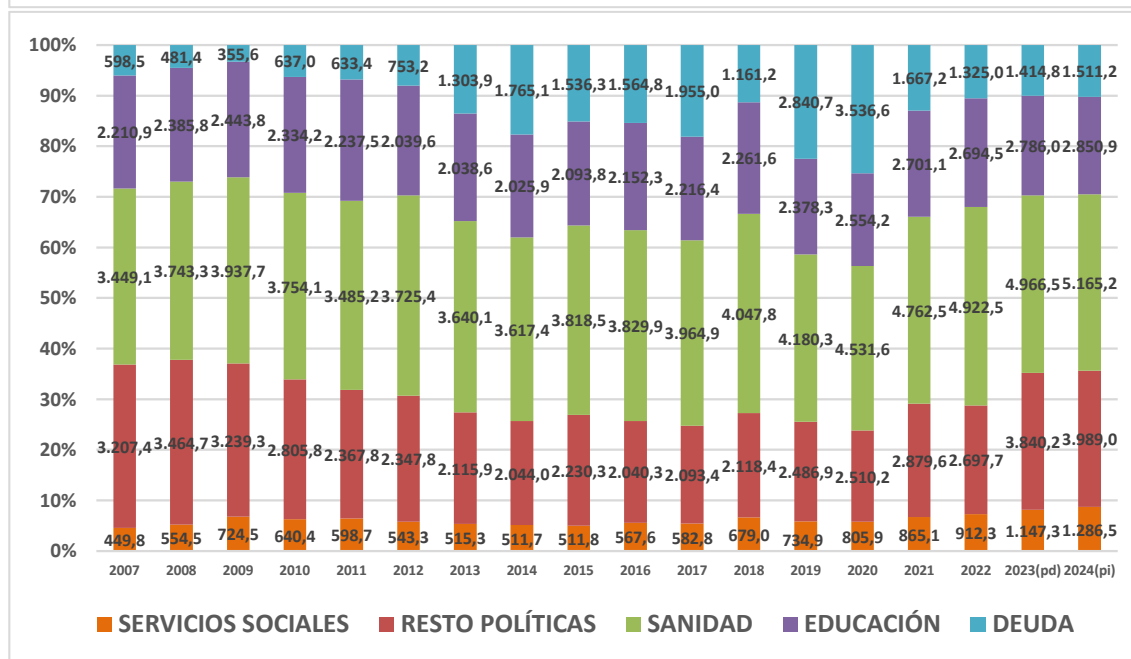
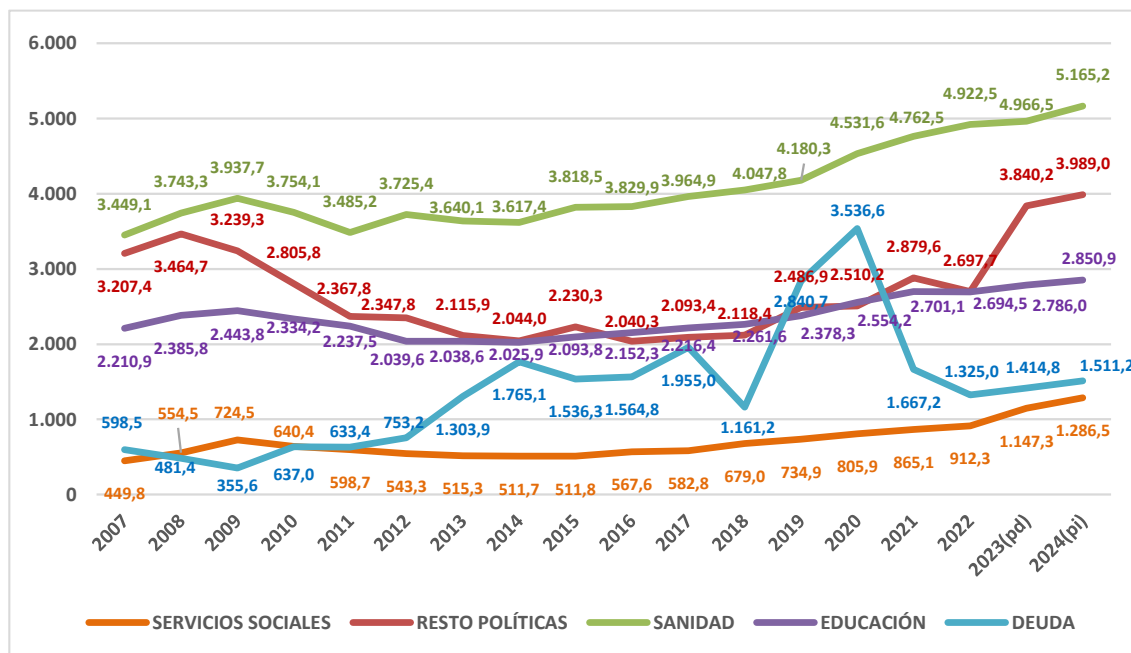
% de gasto autonómico por áreas de gasto (2007-2024).



EVOLUCIÓN PRESUPUESTOS AUTONÓMICOS EN GALICIA.

Estructura del gasto autonómico – GALICIA 2007-2024.

(Millones de €)



Gasto en Políticas Sociales (Sanidad, Educación y Servicios Sociales).

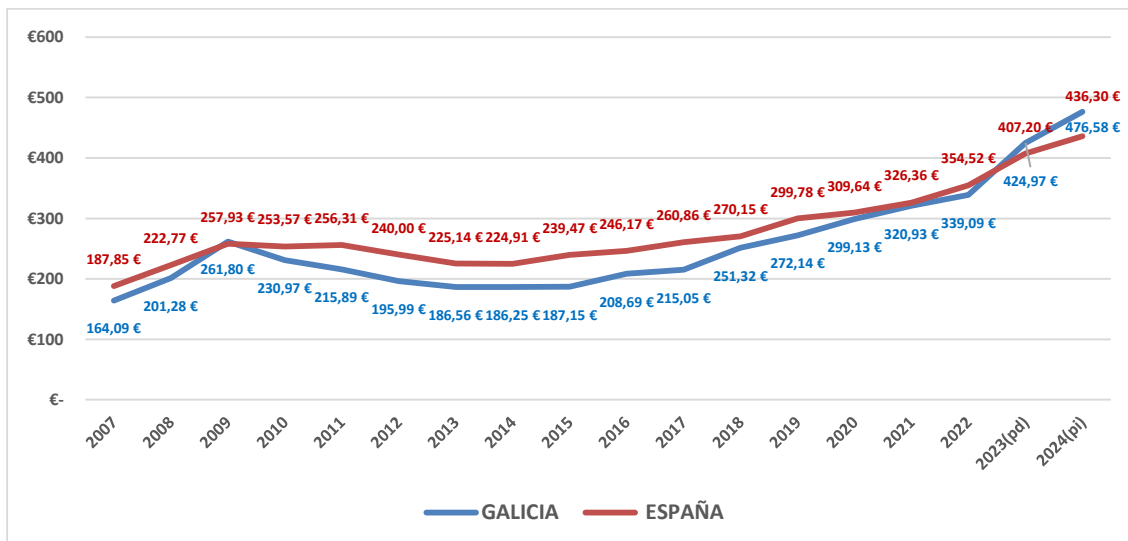
	Millones €	% s/ppto.	€ / hab.
GALICIA	7.106,00	66,41%	2.567,69 €
	8.899,80	62,87%	3.296,57 €
Diferencia	€1.793,80	-3,53 p.	728,88 €
	25,24%		28,39%



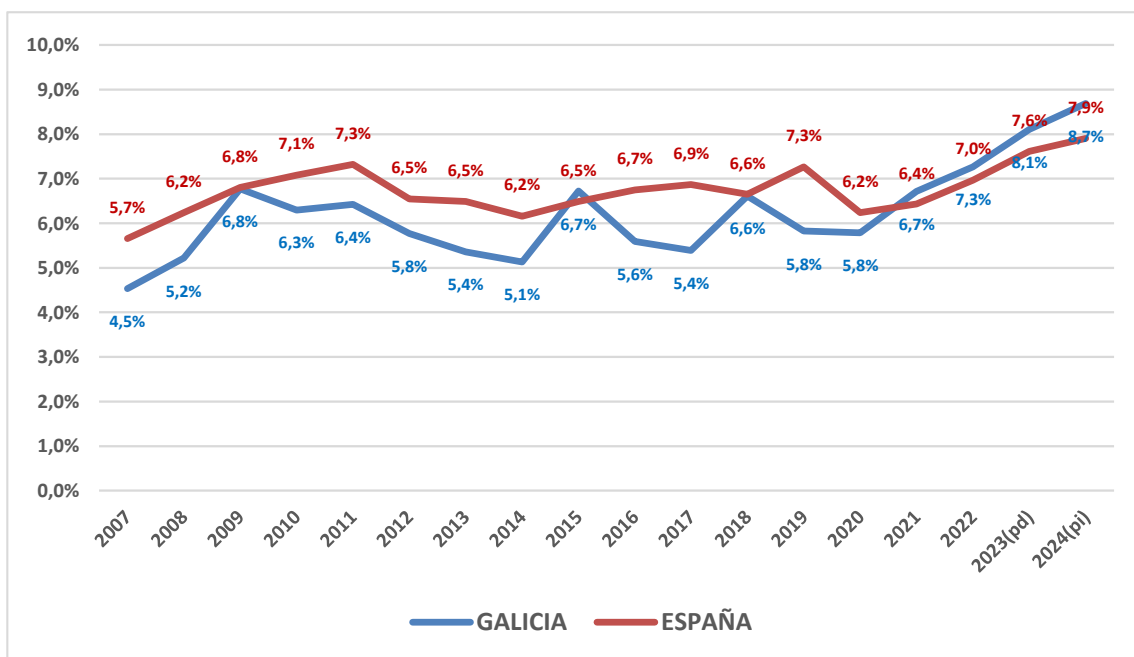
GALICIA. Evolución del gasto específico en Servicios Sociales.

Comparativa con la evolución del conjunto de CC.AA.

Gasto Autónomo por habitante y año en Servicios Sociales y Promoción Social.

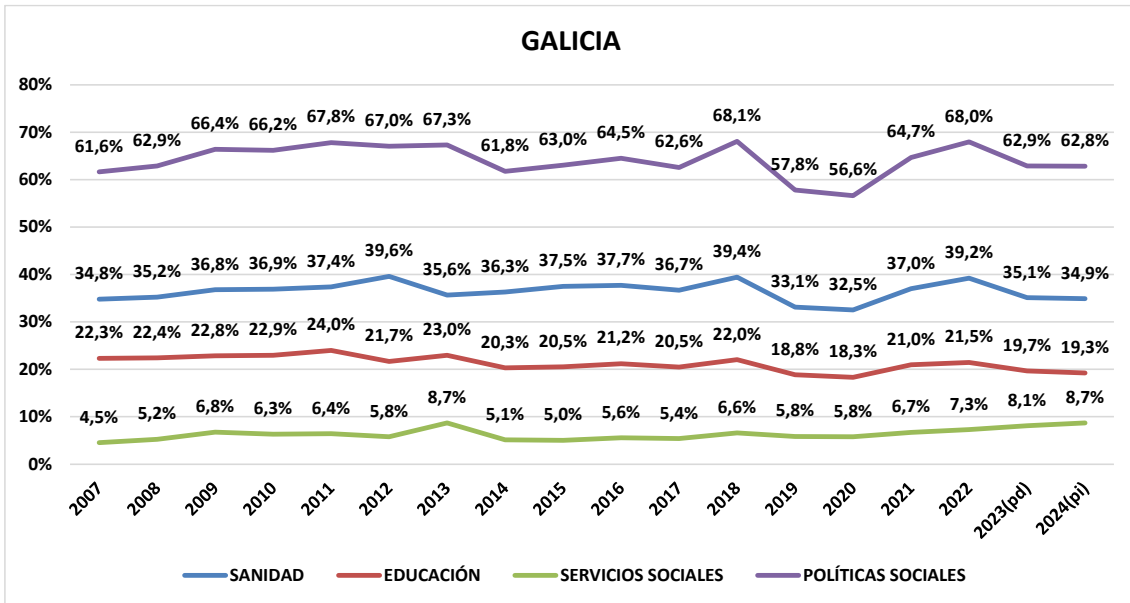


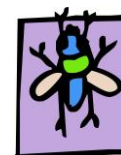
% Gasto Autónomo en Servicios Sociales y Promoción Social respecto al presupuesto total autonómico





% de gasto autonómico por áreas de gasto (2007-2024).

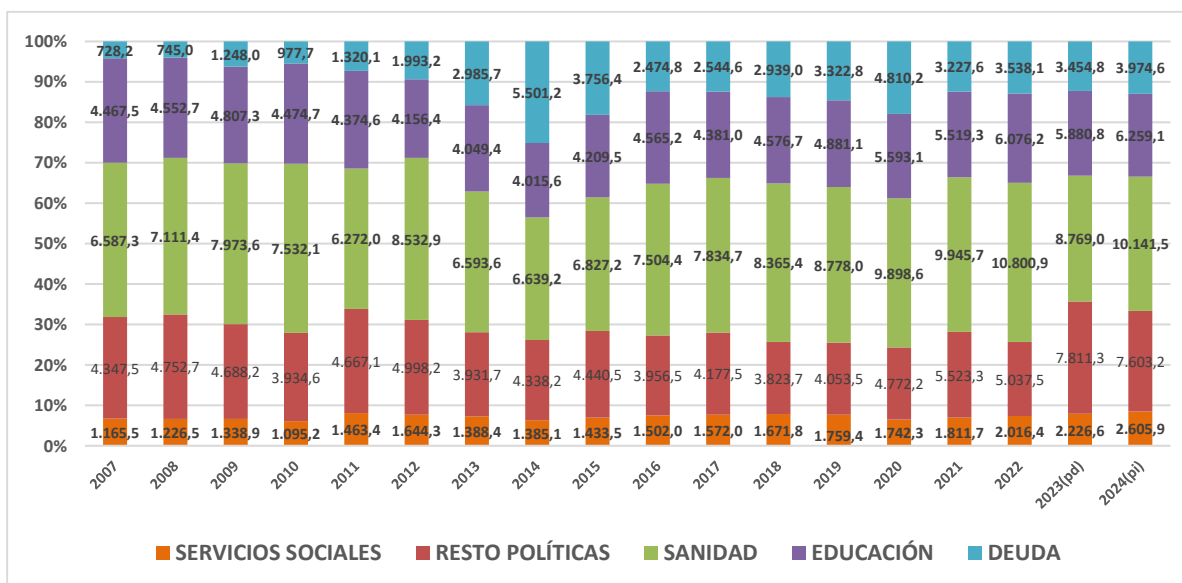
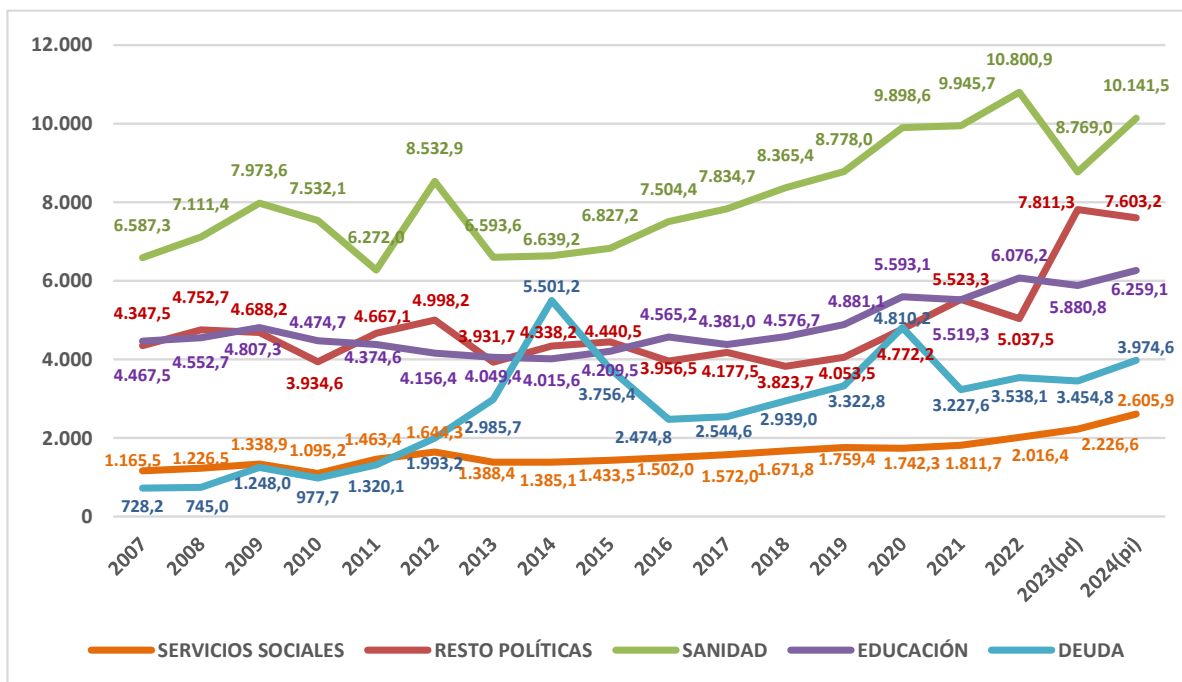




EVOLUCIÓN PRESUPUESTOS AUTONÓMICOS EN MADRID.

Estructura del gasto autonómico – MADRID 2007-2024.

(Millones de €)



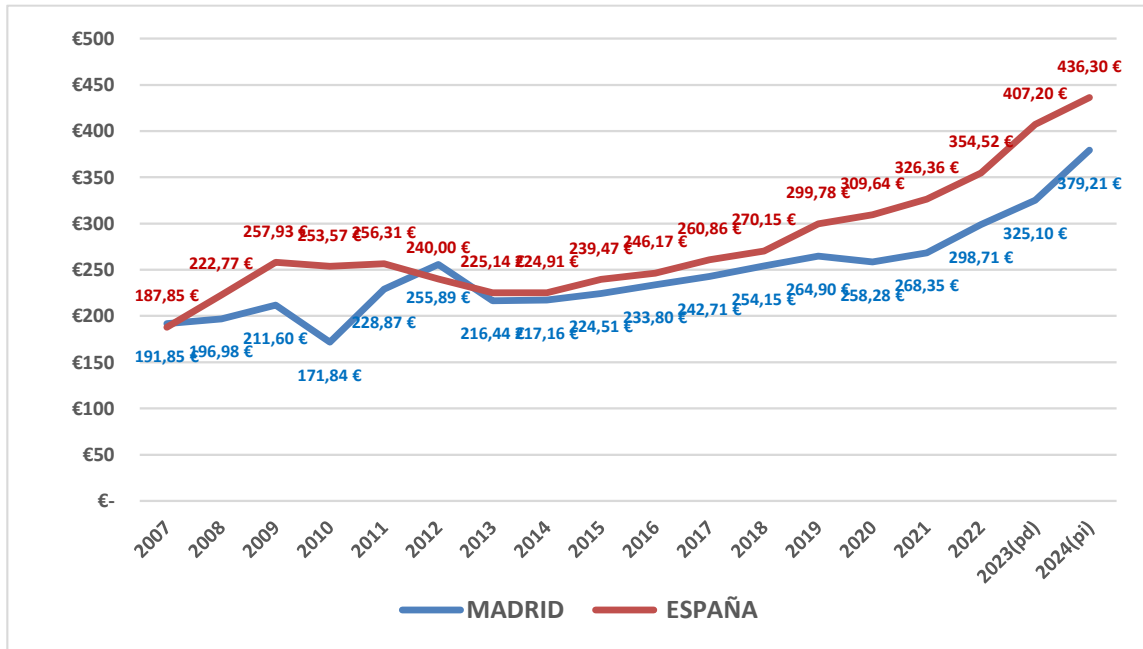
Gasto en Políticas Sociales (Sanidad, Educación y Servicios Sociales).

	Millones €	% s/ppto.	€/ hab.	
MADRID	2009	14.119,91	70,40%	2.231,48 €
	2023	16.876,40	59,97%	2.464,08 €
	Diferencia	2.756,49	-10,43 p.	232,60 €
		19,52%		10,42%

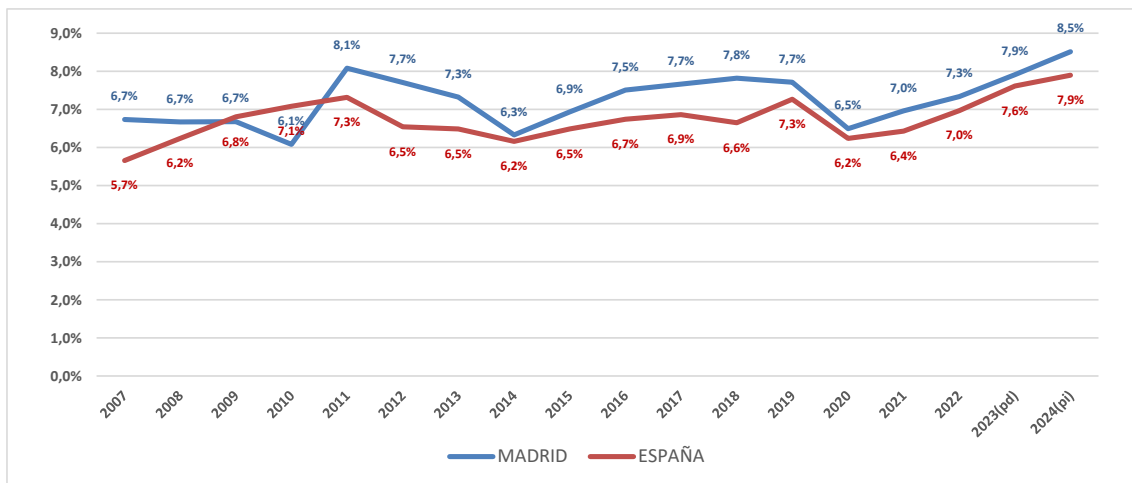
MADRID. Evolución del gasto específico en Servicios Sociales.

Comparativa con la evolución del conjunto de CC.AA.

Gasto Autónomo por habitante y año en Servicios Sociales y Promoción Social.

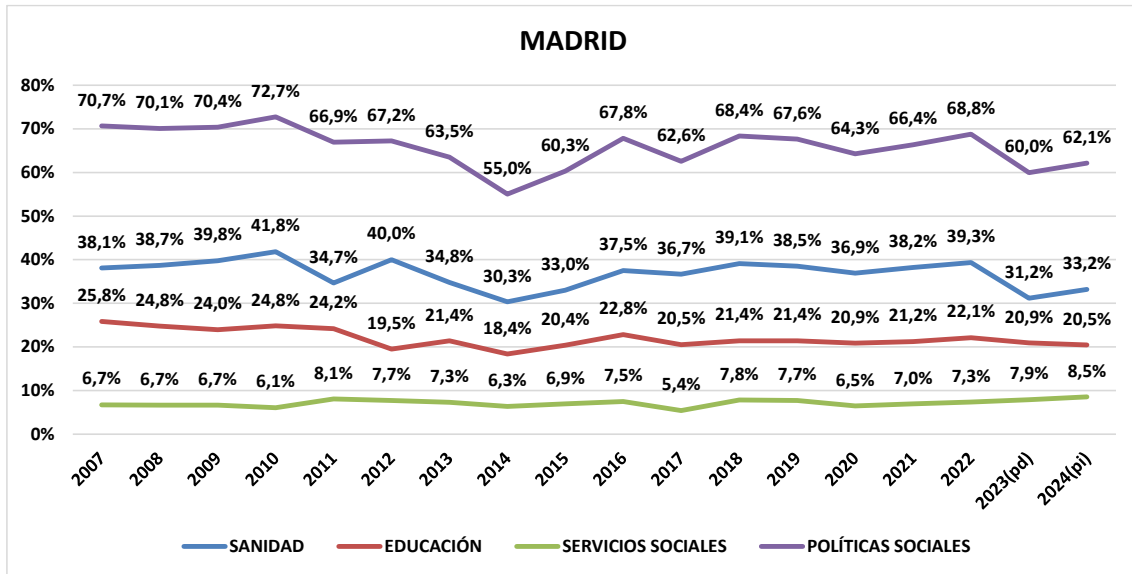


% Gasto Autónomo en Servicios Sociales y Promoción Social respecto al presupuesto total autonómico





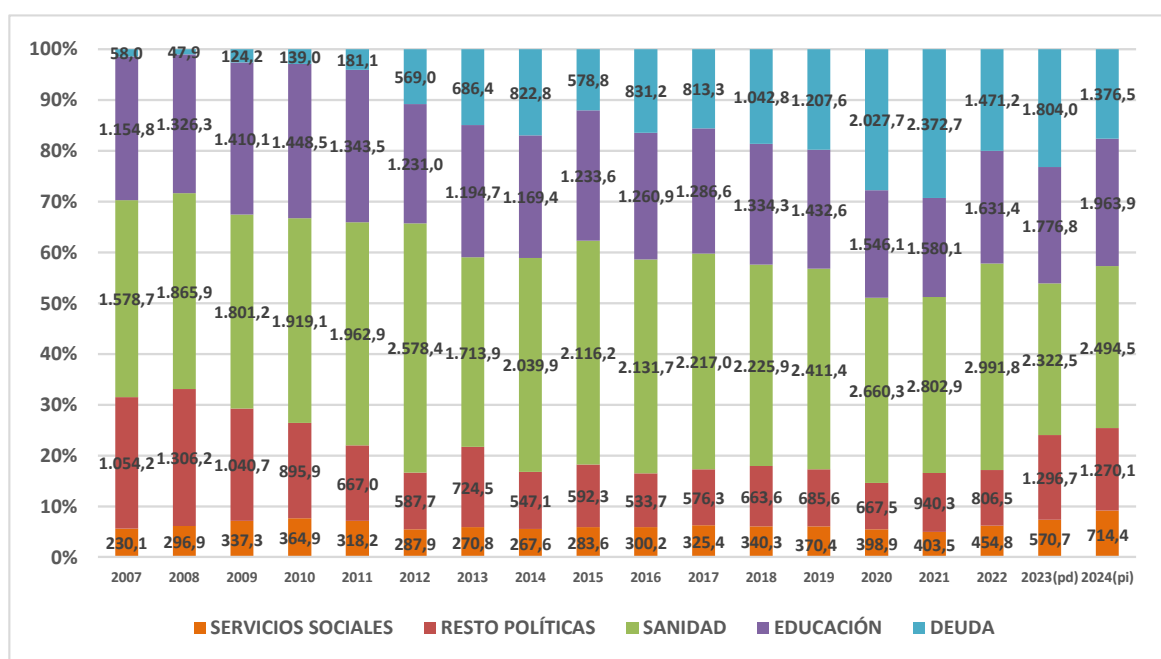
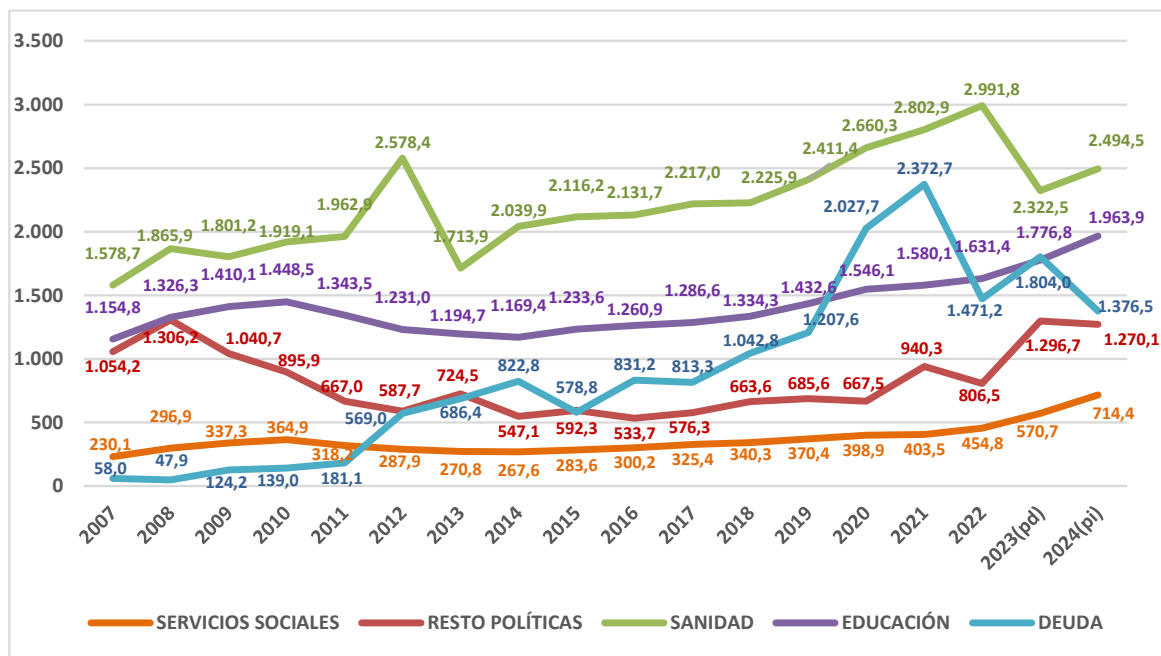
% de gasto autonómico por áreas de gasto (2007-2024).



EVOLUCIÓN PRESUPUESTOS AUTONÓMICOS EN MURCIA.

Estructura del gasto autonómico – MURCIA 2007-2024.

(Millones de €)



Gasto en Políticas Sociales (Sanidad, Educación y Servicios Sociales).

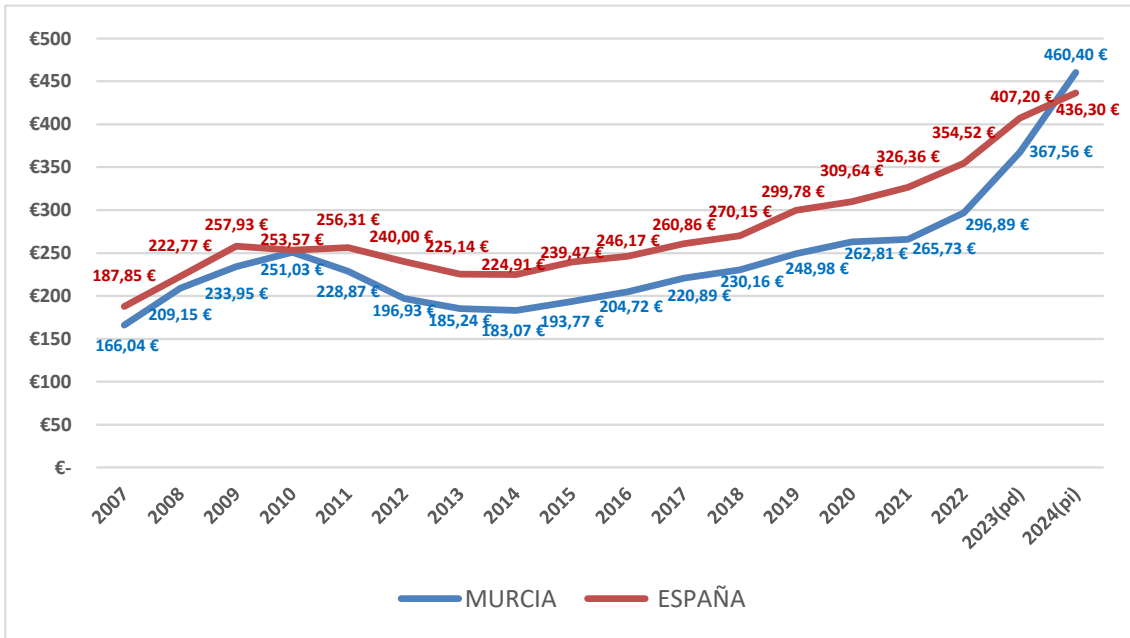
	Millones €	% s/ppto.	€/ hab.
MURCIA	2009	75,29%	2.461,24 €
	2023	60,10%	3.007,69 €
	Diferencia	-15,19 p.	546,45 €
			22,20%



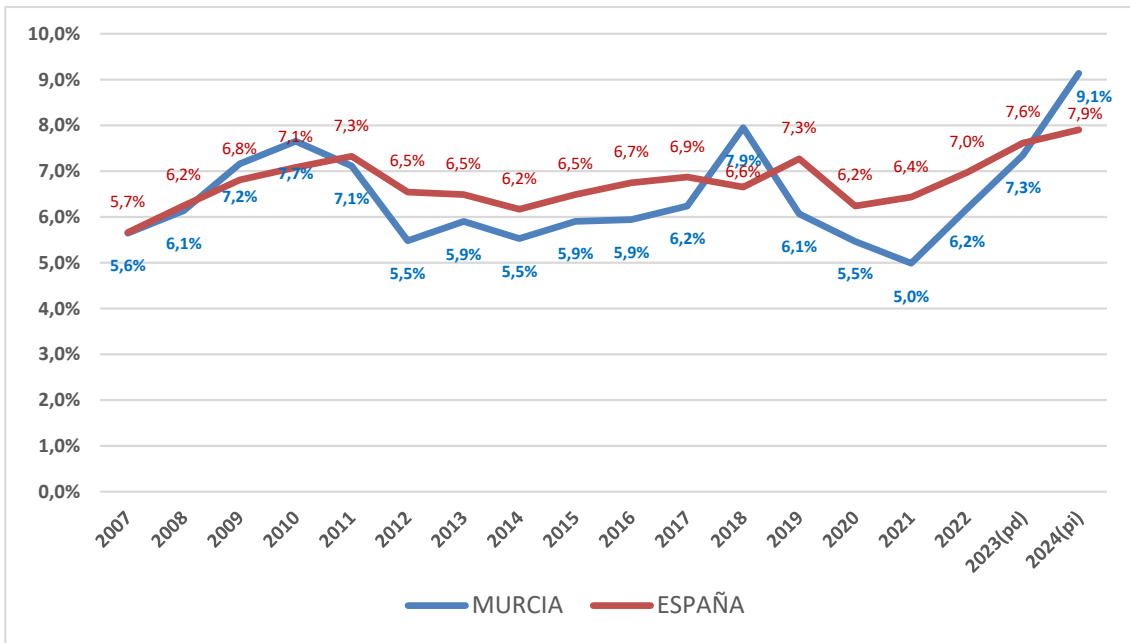
MURCIA. Evolución del gasto específico en Servicios Sociales.

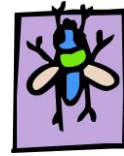
Comparativa con la evolución del conjunto de CC.AA.

Gasto Autónomo por habitante y año en Servicios Sociales y Promoción Social.

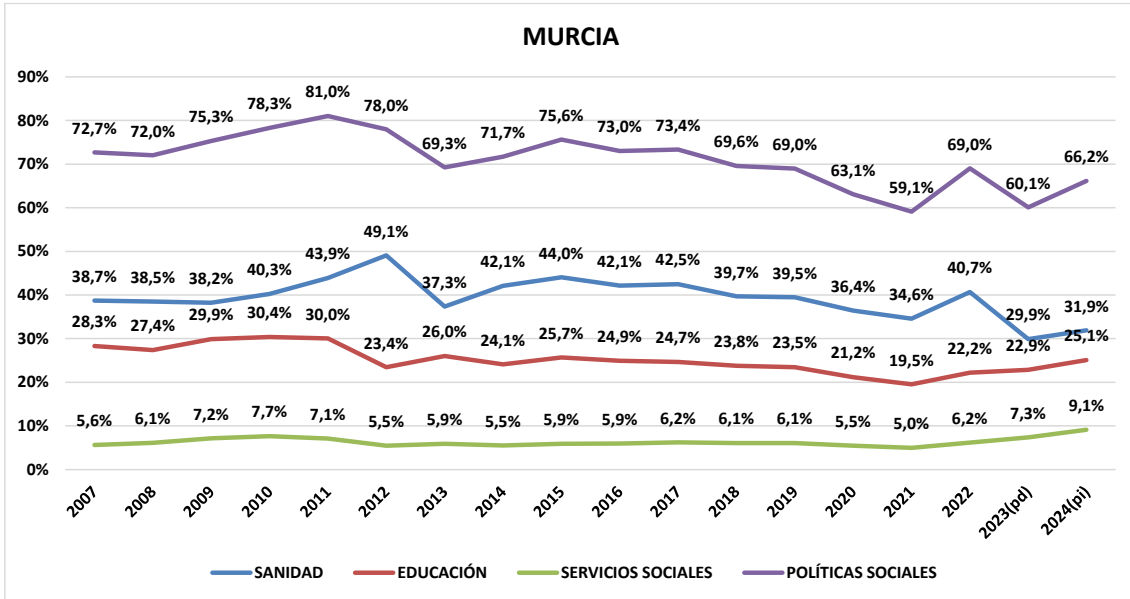


% Gasto Autónomo en Servicios Sociales y Promoción Social respecto al presupuesto total autonómico.





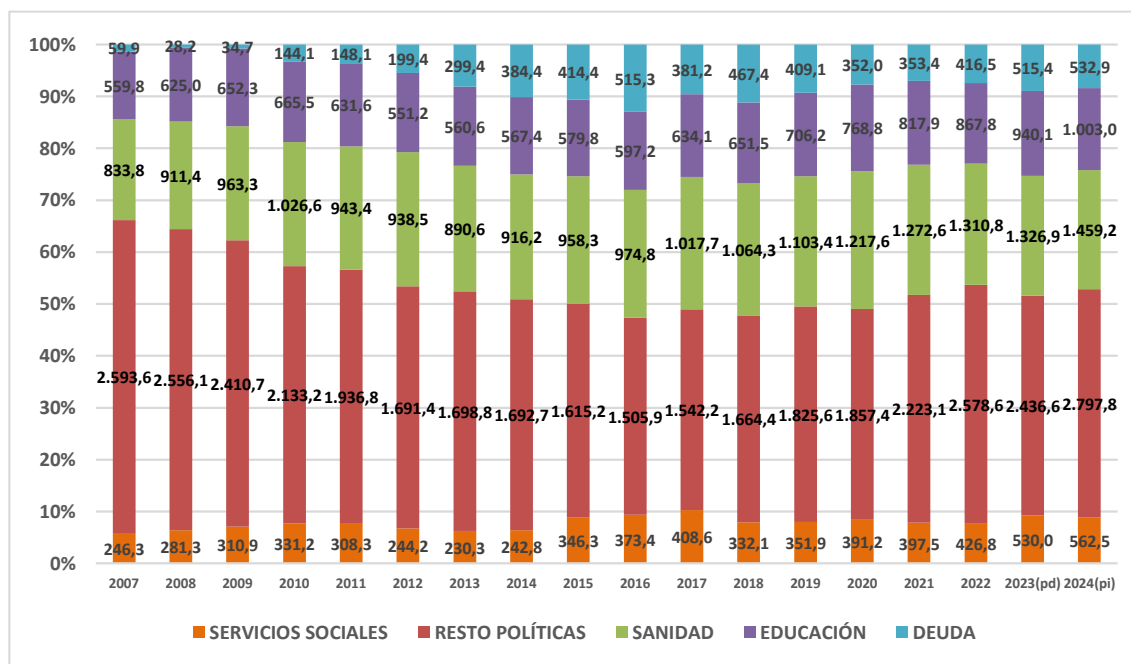
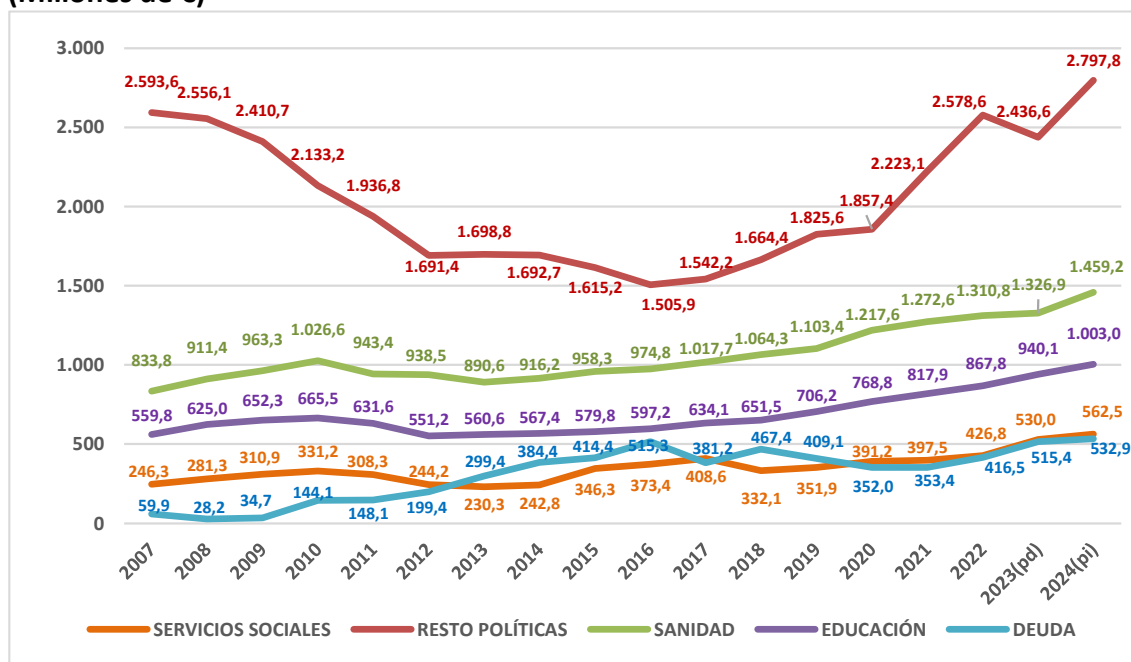
% de gasto autonómico por áreas de gasto (2007-2024).



EVOLUCIÓN PRESUPUESTOS AUTONÓMICOS EN NAVARRA.

Estructura del gasto autonómico – NAVARRA 2007-2024.

(Millones de €)



Gasto en Políticas Sociales (Sanidad, Educación y Servicios Sociales).

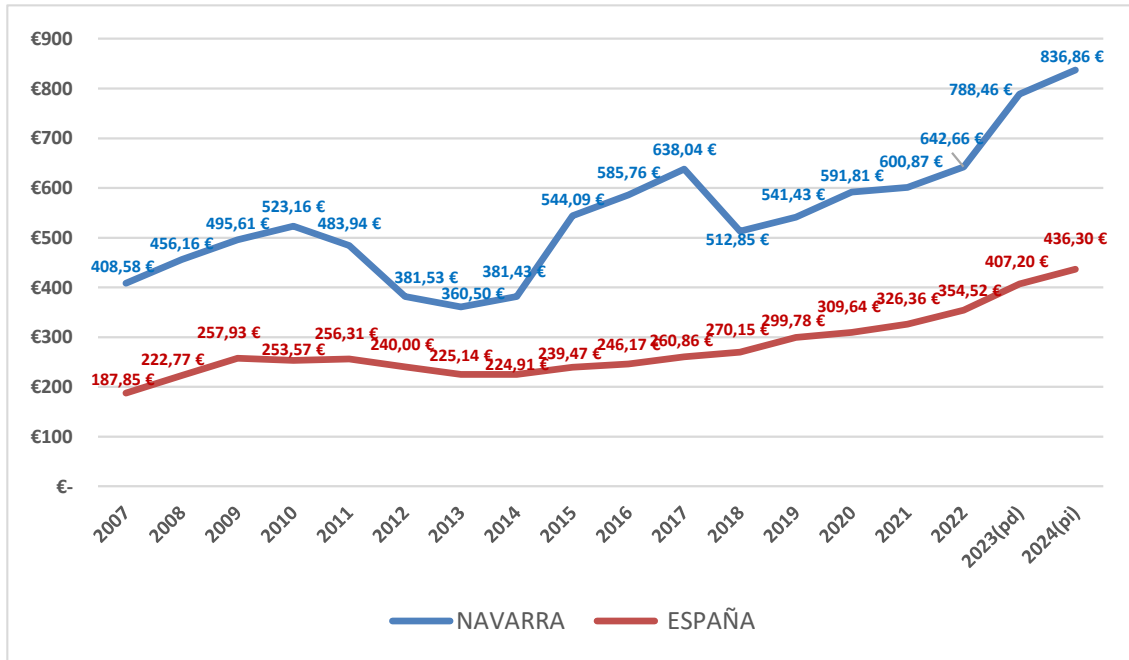
	Millones €	% s/ppto.	€/ hab.
NAVARRA 2009	1.926,53	44,07%	3.071,26 €
NAVARRA 2023	2.797,00	48,65%	4.160,96 €
Diferencia	870,5	4,59 p.	1.089,70 €
	45,18%		35,48%



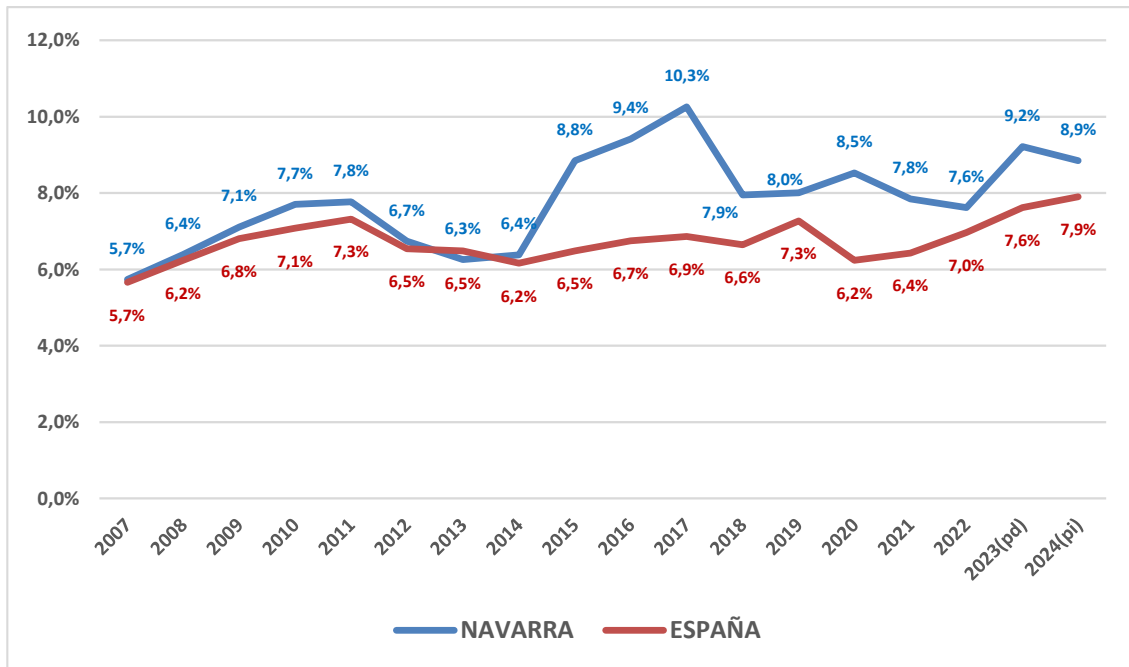
NAVARRA. Evolución del gasto específico en Servicios Sociales.

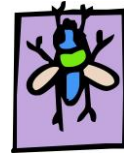
Comparativa con la evolución del conjunto de CC.AA.

Gasto Autónomo por habitante y año en Servicios Sociales y Promoción Social.

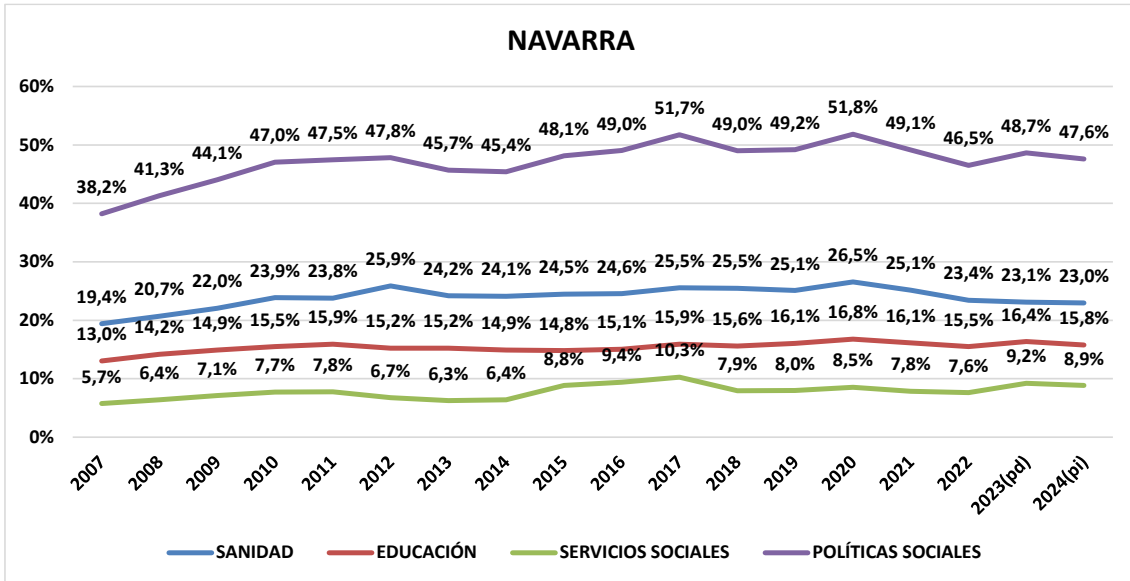


% Gasto Autónomo en Servicios Sociales y Promoción Social respecto al presupuesto total autónómico.





% de gasto autonómico por áreas de gasto (2007-2024).

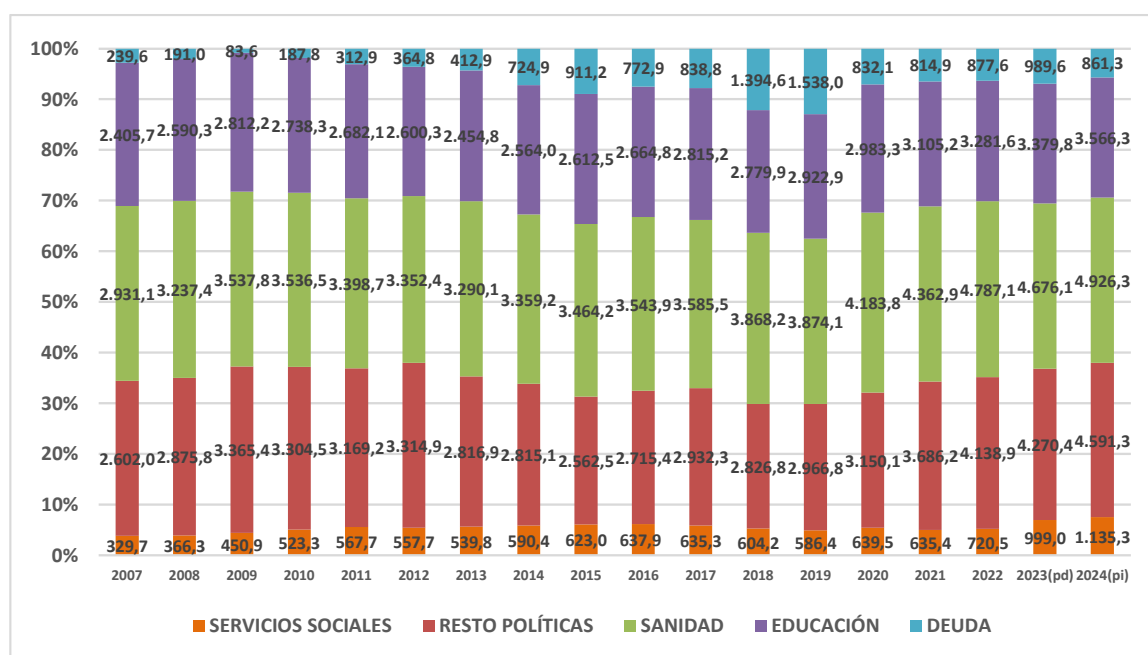
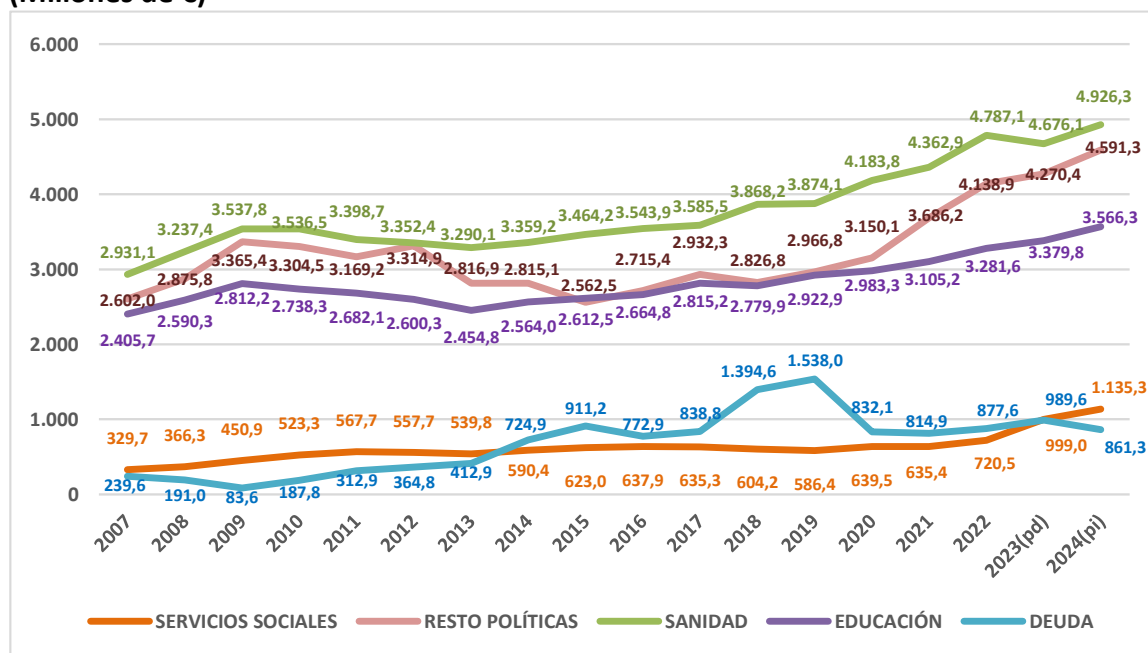




EVOLUCIÓN PRESUPUESTOS AUTONÓMICOS EN EL PAÍS VASCO.

Estructura del gasto autonómico – PAÍS VASCO 2007-2024.

(Millones de €)



Gasto en Políticas Sociales (Sanidad, Educación y Servicios Sociales).

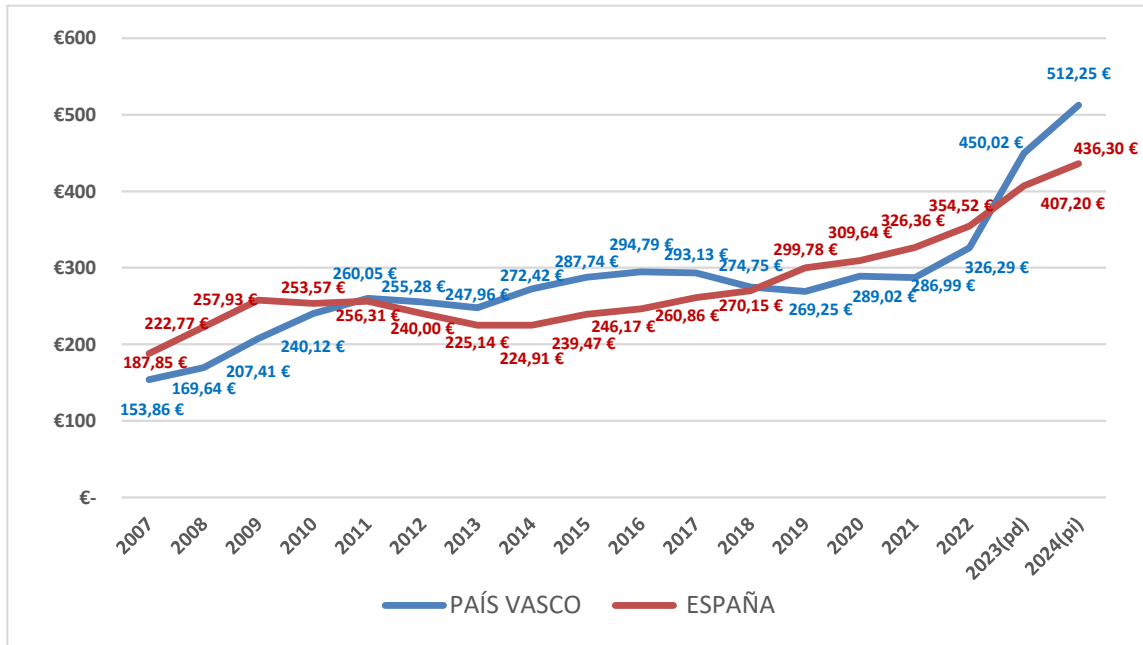
	Millones €	% s/ppto.	€/ hab.
PAÍS VASCO			
2009	6.800,91	66,35%	3.128,18 €
2023	9.054,90	63,26%	4.078,95 €
Diferencia	2.253,99	-3,10 p.	950,77 €
	33,14%		30,39%



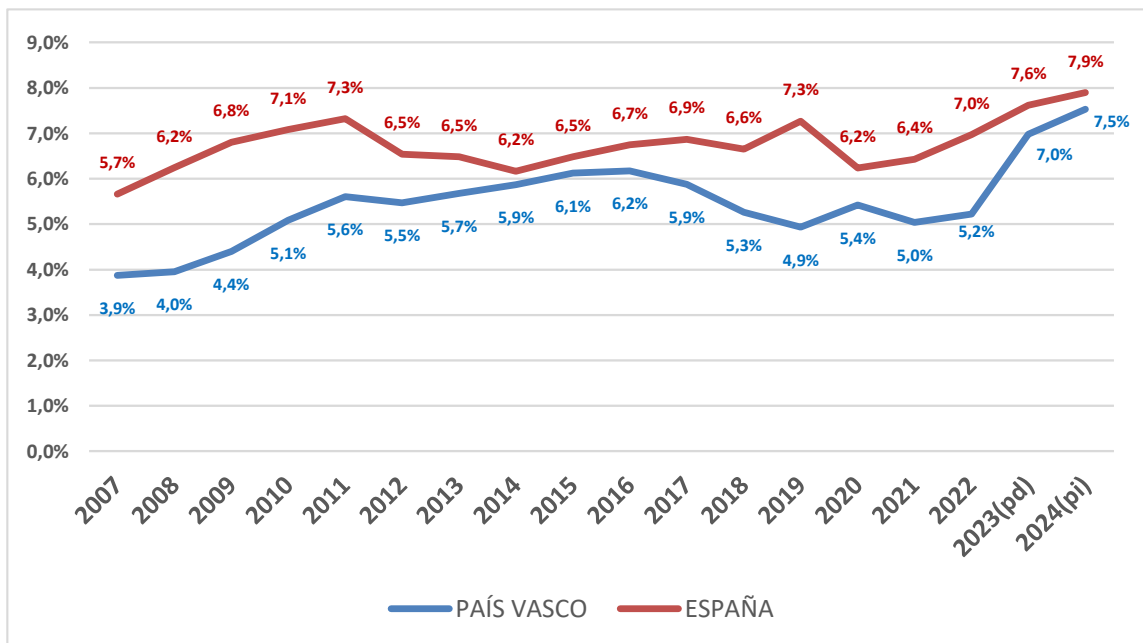
PAÍS VASCO. Evolución del gasto específico en Servicios Sociales.

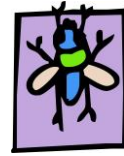
Comparativa con la evolución del conjunto de CC.AA.

Gasto Autónomo por habitante y año en Servicios Sociales y Promoción Social.

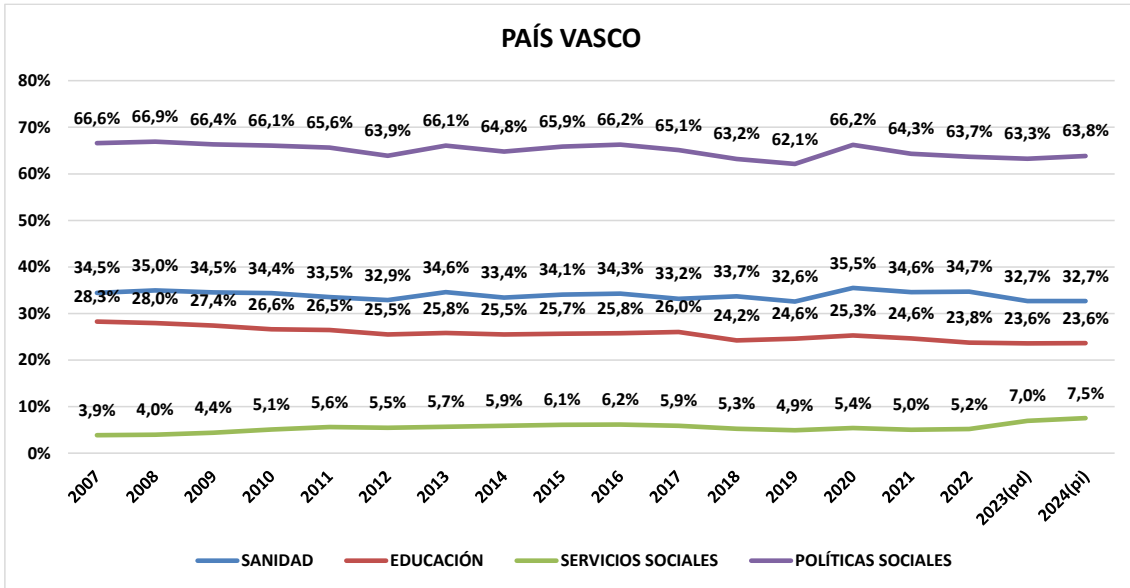


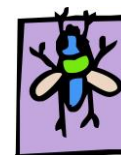
% Gasto Autónómico en Servicios Sociales y Promoción Social respecto al presupuesto total autonómico.





% de gasto autonómico por áreas de gasto (2007-2024).

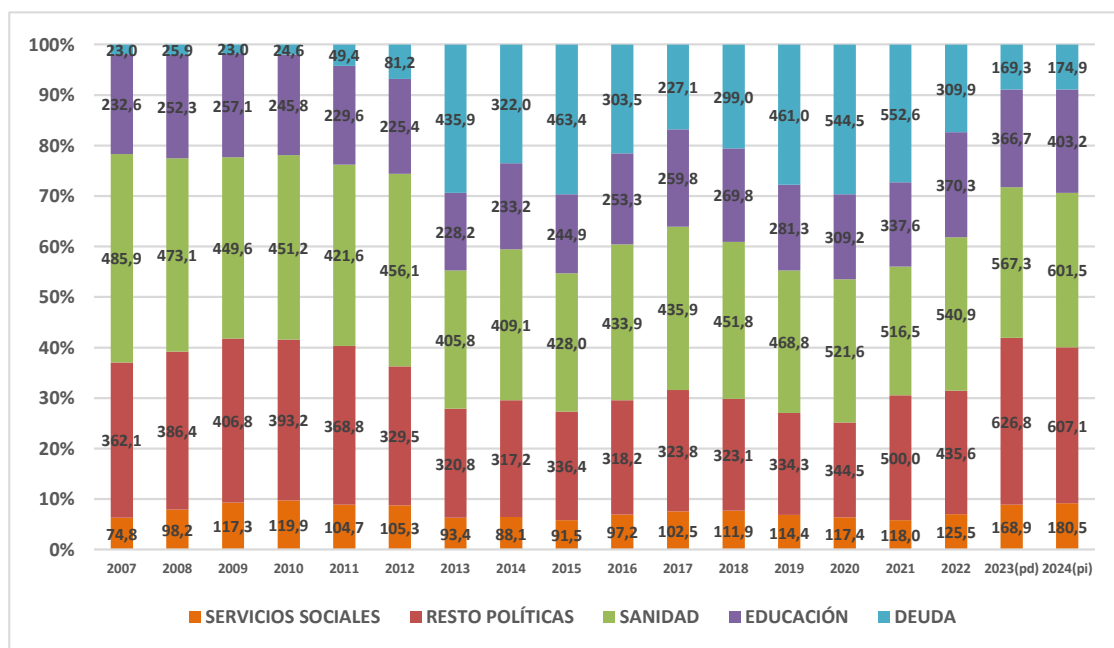
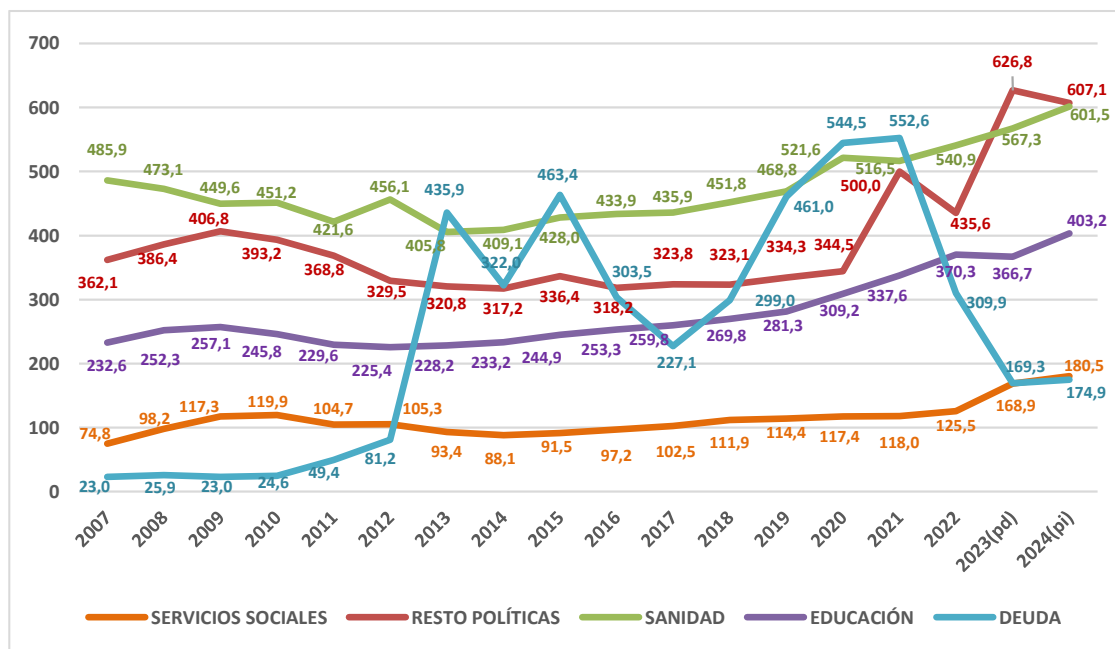




EVOLUCIÓN PRESUPUESTOS AUTONÓMICOS EN LA RIOJA.

Estructura del gasto autonómico – LA RIOJA 2007-2024.

(Millones de €)



Gasto en Políticas Sociales (Sanidad, Educación y Servicios Sociales).

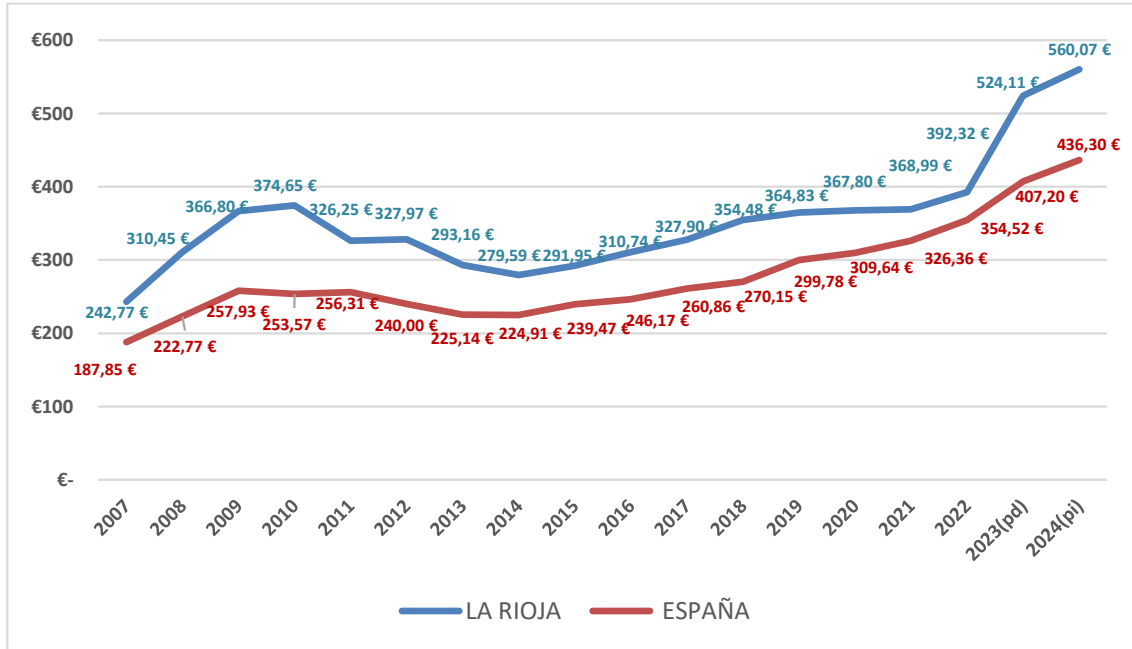
	Millones €	% s/ppto.	€/ hab.
2009	824,07	65,72%	2.576,93 €
2023	1.102,90	58,08%	3.422,36 €
LA RIOJA	Diferencia	278,83	845,43 €
		33,84%	-7,64 p.
			32,81%



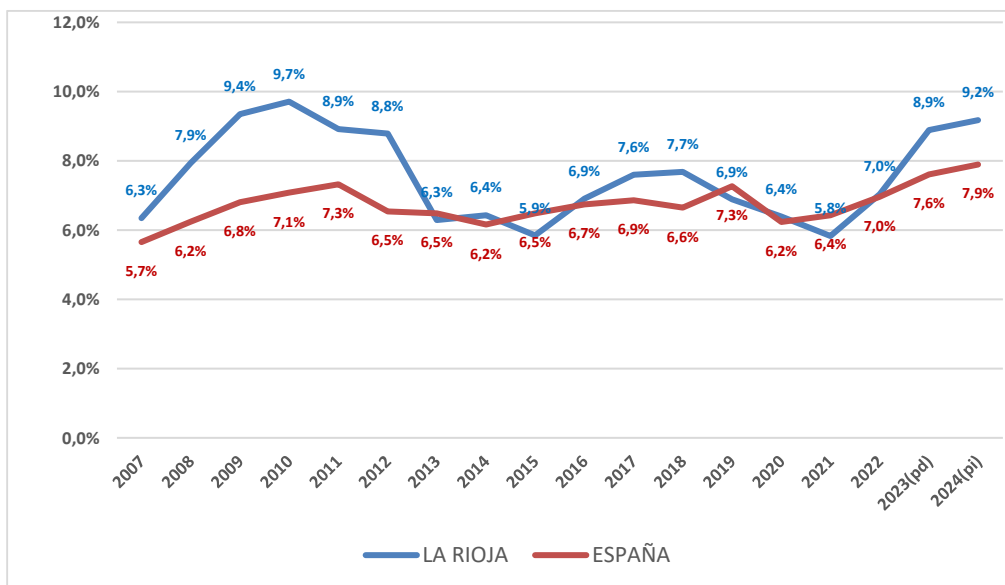
LA RIOJA. Evolución del gasto específico en Servicios Sociales.

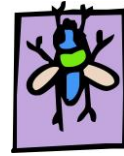
Comparativa con la evolución del conjunto de CC.AA.

Gasto Autónomo por habitante y año en Servicios Sociales y Promoción Social.

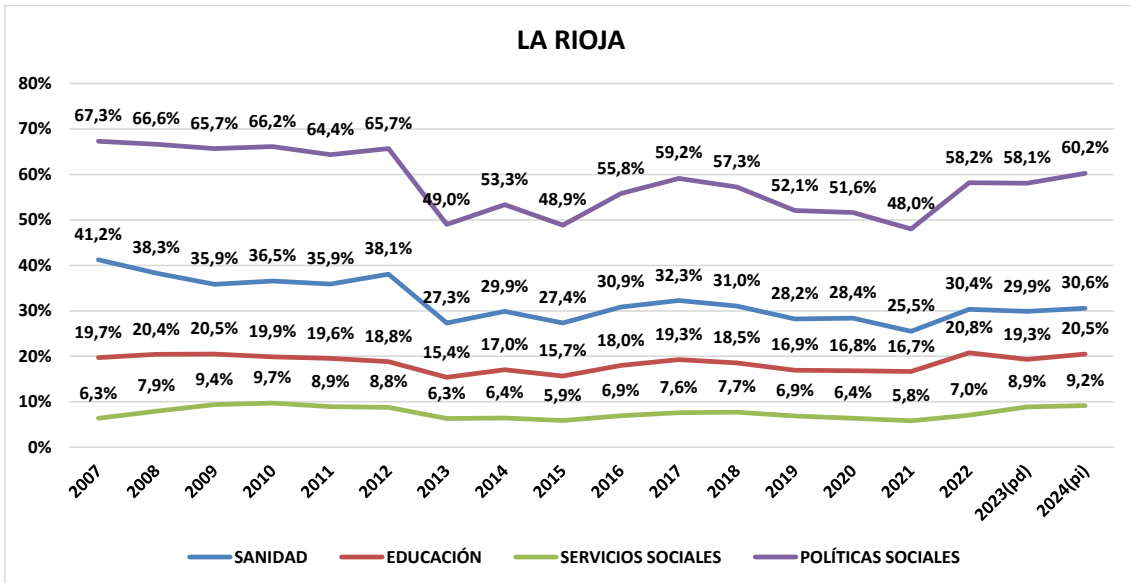


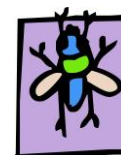
% Gasto Autónomo en Servicios Sociales y Promoción Social respecto al presupuesto total autonómico.





% de gasto autonómico por áreas de gasto (2007-2024).

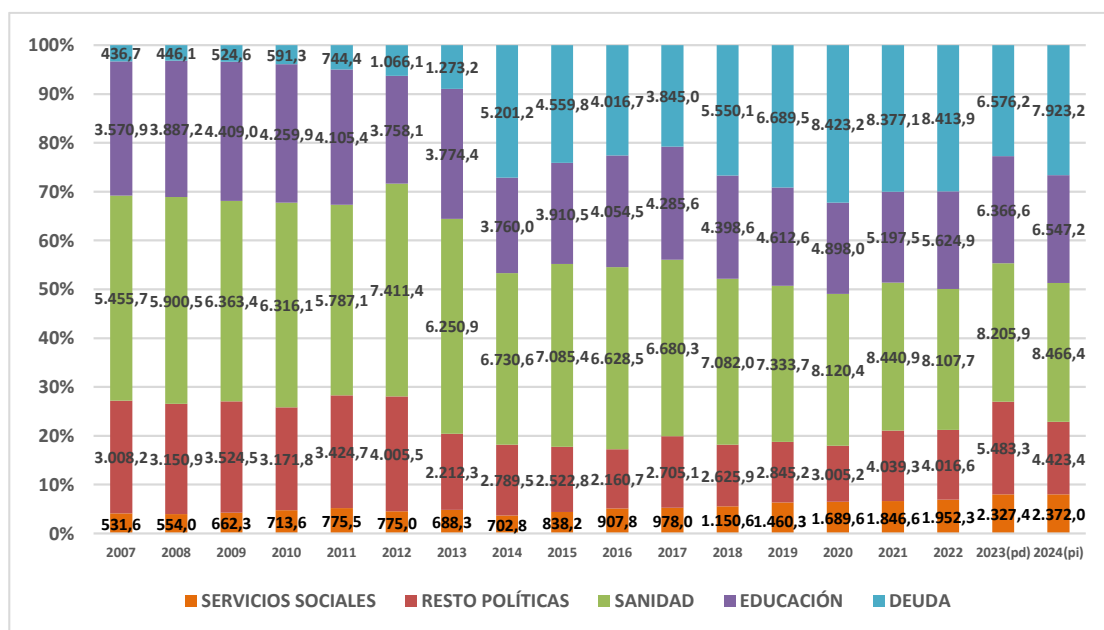
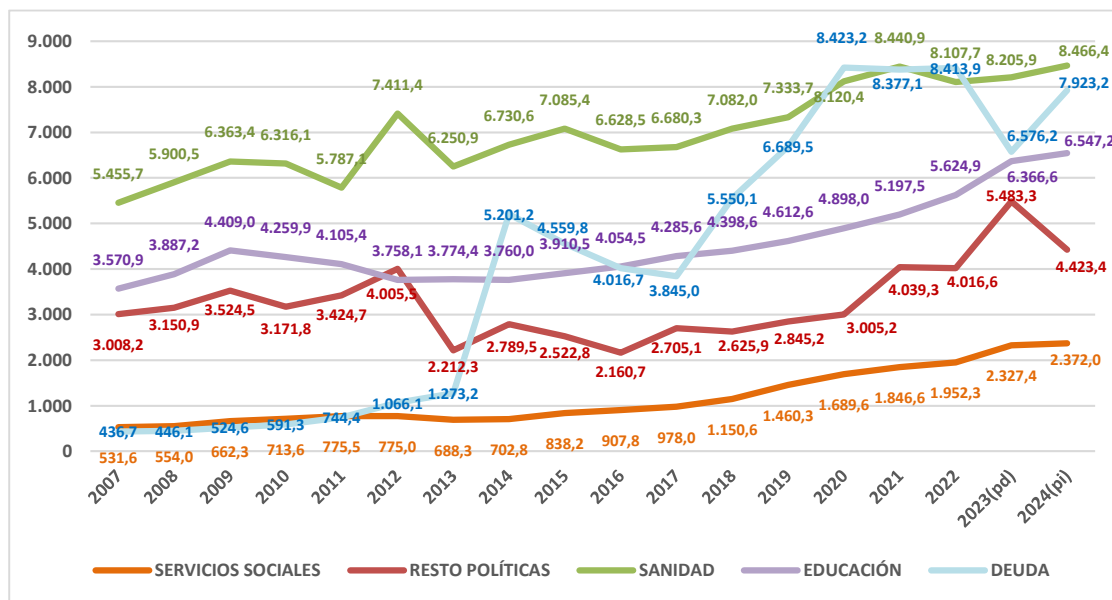




EVOLUCIÓN PRESUPUESTOS AUTONÓMICOS EN C. VALENCIANA.

Estructura del gasto autonómico – C. VALENCIANA 2007-2024.

(Millones de €)



Gasto en Políticas Sociales (Sanidad, Educación y Servicios Sociales).

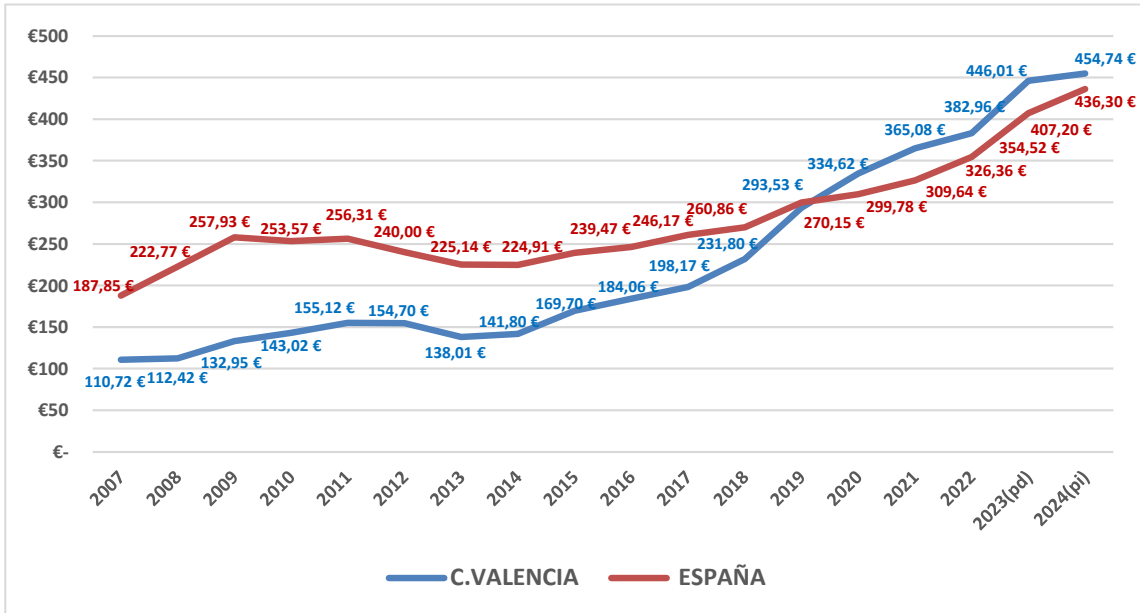
	Millones €	% s/ppto.	€/ hab.
2009	11.434,66	73,85%	2.295,53 €
2023	16.899,90	58,36%	3.238,60 €
VALENCIA	Diferencia	5.465,24	943,07 €
		47,80%	-15,49 P.
			41,08%



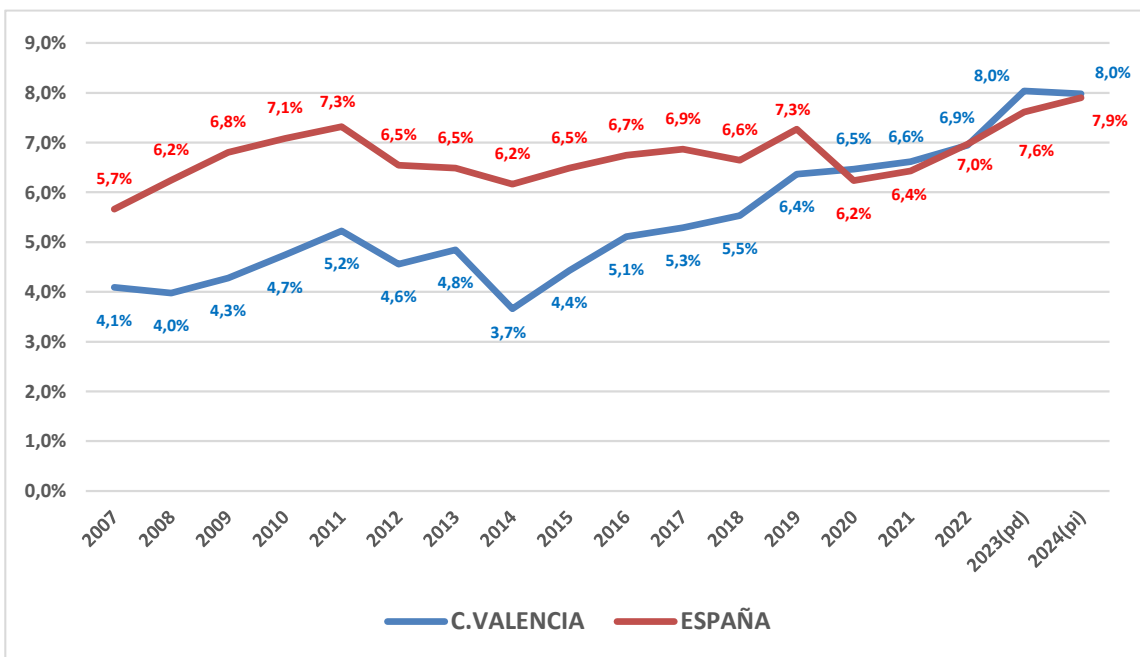
C. VALENCIA. Evolución del gasto específico en Servicios Sociales.

Comparativa con la evolución del conjunto de CC.AA.

Gasto Autónomo por habitante y año en Servicios Sociales y Promoción Social.



% Gasto Autónomo en Servicios Sociales y Promoción Social respecto al presupuesto total autonómico.





% de gasto autonómico por áreas de gasto (2007-2024).

