

CONÓCEME, SOY UN PERRO DE ASISTENCIA

1ª Edición www.biakbat.org



Nafarroako Gobernua
Gobierno de Navarra



PRESENTACIÓN

**Inés Francés
Román**

Directora
Gerente ANADP

*** Reguladora de la libertad de acceso al entorno, de deambulación y permanencia en espacios abiertos y otros delimitados, de personas con discapacidad acompañadas de perros de asistencia.**

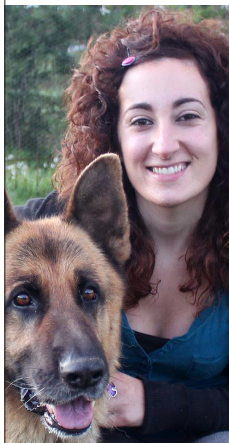
El 2 de febrero de 2015, el Parlamento de Navarra aprobó la Ley Foral 3/2015*. Posteriormente la OF 535/2016 de 24 de noviembre, desarrolló las medidas y obligaciones de reconocimiento y acreditación.

Sirva esta guía para sensibilizar e informar sobre la importancia de los perros de asistencia como ayudas técnicas para aquellas personas que los necesitan y el compromiso del Gobierno de Navarra en su difusión.

Los animales son una fuente de apoyo indudable en la vida de las personas. Los perros de asistencia proporcionan soporte técnico y emocional en la vida de quienes tienen una discapacidad o enfermedad. Es por ello, que es importante favorecer y respetar el acceso público de dichos perros en los diferentes espacios de convivencia y así como promover su accesibilidad en los mismos.

**Josune
Azpiroz
Imaz**

Directora
de Biak Bat-
Intervenciones
Asistidas con
Animales



PRESENTACIÓN

**D. Javier
Fernández
Valdivieso**

Director general
Fundación
Caja Navarra



Fundación Caja Navarra está comprometida con la accesibilidad. Los perros de asistencia son parte de la accesibilidad y realizan una gran labor para muchas personas en su día a día.

La colaboración en esta guía sirve como muestra de que Fundación Caja Navarra busca ser referencia en el ámbito de la accesibilidad, como Biak Bat lo es en su ámbito.

¿QUÉ ES UN PERRO DE ASISTENCIA?

Es el perro que ha sido seleccionado y entrenado para prestar servicios de acompañamiento, conducción, ayuda, auxilio y asistencia a personas con alguna discapacidad, enfermedad o trastorno del espectro autista.



Recuerda:

No soy una mascota.

Estoy específicamente entrenado para realizar mi función.



Foto:
Hugo
Cardeña
García

TIPOS DE PERROS DE ASISTENCIA

Perro guía



Perro de servicio



Perro señal



Perro de aviso



Perro TEA



Los perros de asistencia se clasifican en 5 tipos, de acuerdo al servicio que prestan, el cual depende de la necesidad de su usuaria o usuario. Estas necesidades pueden ser derivadas de una discapacidad o de una circunstancia concreta.

Los perros con peto amarillo y sin arnés son perros de asistencia en entrenamiento.

Los únicos perros de asistencia que llevan arnés son los perros guía.

PERRO GUÍA



Es el perro adiestrado para el acompañamiento, conducción y auxilio de personas con discapacidad visual o personas con sordoceguera. Desde 1983 hay legislación estatal que regula el acceso de los perros guía.



Recuerda:

El perro guía mejora la movilidad de la usuaria o usuario salvando obstáculos, incrementando la rapidez y seguridad. Favorece la integración e interacción social.



Foto: **FUNDACIÓN ONCE**
PERRO GUÍA

**Recuerda:**

El perro de servicio necesita accesibilidad física, por ejemplo que una puerta se abra con una manilla en vez de un pomo.

Es el perro adiestrado para prestar ayuda a personas con alguna discapacidad física en las actividades de su vida diaria.

Por ejemplo le puede ayudar a alcanzar objetos, abrir puertas, vestirse o desvestirse, etc.



Foto:
Hugo
Cardeña
García

PERRO SEÑAL



Es el perro adiestrado para avisar a las personas con discapacidad auditiva de distintos sonidos e indicarles su fuente de procedencia.

Por ejemplo cuando llaman a la puerta o cuando en la calle pita un vehículo cerca.



Recuerda:

También alertan en caso de sonidos de emergencia y evacuación.



Foto:

 **ASKAL**
PERROS PARA PERSONAS SORDAS



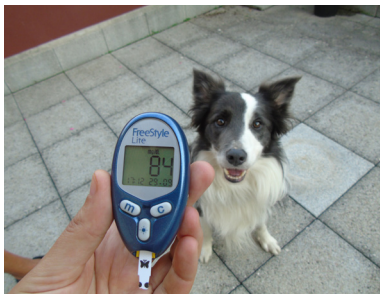
Recuerda:

El trabajo del perro de aviso puede prevenir situaciones de alto riesgo para la persona enferma, como por ejemplo, una bajada de azúcar.

Es el perro adiestrado para dar una alerta médica a las personas que padecen epilepsia, diabetes o alguna de las enfermedades reconocidas por el organismo competente. También se les conoce como **perros de alerta médica**.



Foto: **BIAK BAT**





Perro para personas con trastornos del espectro autista: es el perro adiestrado para cuidar de la integridad física de una persona con trastornos del espectro autista, guiarla y controlar las situaciones de emergencia que pueda sufrir.



Recuerda:

En el caso de menores, irá acompañado de una persona adulta.

Aumentan la autonomía.

Potencian la relajación y mejoran sus patrones de sueño.

Foto: Hugo Cardeña García

¿QUÉ DEBO HACER?



Recuerda:

Solo está restringida la entrada en quirófanos, zonas de manipulación de alimentos y vasos de piscinas.

El usuario o usuaria, lleva la documentación, que incluye un seguro de responsabilidad civil.

Foto: Perro de asistencia en entrenamiento

Si eres una persona responsable de algún espacio público o eres propietario o propietaria de algún local privado pero con acceso público, debes saber que la entrada de una persona con perro de asistencia está garantizada por la ley.





Estos perros no son mascotas, si tu local no permite la entrada de animales, sí debe permitir la entrada de los perros de asistencia, así como de los entrenadores y entrenadoras y los o las agentes de socialización.

El agente de socialización es la familia que acoge al perro desde que tiene 2 meses hasta su entrenamiento.

En los taxis pueden subir hasta 2 perros de asistencia.



Recuerda:

Los perros de asistencia están altamente entrenados, reconocidos e identificados.

Pasan controles anuales y cumplen todos los requisitos higiénico sanitarios.

No representan ningún peligro, ni para ti, ni para tu negocio.

¿QUÉ NO DEBO HACER?



Recuerda:

No me puedes cobrar entrada.

No me alimentos.

No me distraigas, porque puedes poner en peligro la integridad de la persona a la que le estoy prestando ayuda.

No puedes denegar el acceso a la persona acompañada de un perro de asistencia, salvo que observes alguna circunstancia de peligro, pero tendrás que informarla debidamente al usuario o usuaria y justificarla.

Los perros de asistencia son una ayuda técnica para los usuarios y usuarias; no son una mascota, cuando están trabajando no se debe llamar su atención o darles objetos.



El perro de asistencia no va a hacer sus necesidades en tu negocio, una vez más hay que recordar que son perros altamente entrenados; por eso es muy importante que no se les alimente salvo expresa indicación del usuario o usuaria.



Recuerda:

No puedes percibir ingresos adicionales en concepto de acceso del perro, siempre está acompañando a su usuario o usuaria, no se le debe considerar como una plaza adicional.

Foto: Hugo
Cardeña García

DEBERES DEL USUARIO O USUARIA



Recuerda:

La usuaria o usuario, es el responsable de la salud, el bienestar y el comportamiento del perro.

Debe llevar la documentación completa y actualizada.



Foto: Biak Bat

- Mantener colocado en un lugar visible del perro su distintivo de identificación.
- Colocar al perro un arnés o un collar, para su sujeción mediante una correa.
- Mantener el perro a su lado, con la sujeción que en cada caso proceda.
- Utilizar el perro de asistencia exclusivamente para el cumplimiento de las funciones propias de su adiestramiento.
- Comunicar de forma inmediata la desaparición del animal a la policía.

POR ÚLTIMO, ¡LAS CLAVES!

- Hay 5 tipos de perros de asistencia, son animales altamente entrenados y cumplen todos los requisitos de higiene y seguridad.
- Los perros de asistencia están debidamente identificados, mediante un carné que porta su usuario o usuaria y una placa que porta el propio animal.
- La labor de los perros de asistencia es diferente a la de los perros de terapia.
- Actualmente hay 12 Comunidades Autónomas con normativa aprobada.



Recuerda:

Estas son las Comunidades con leyes sobre perros de asistencia:

Valencia/2003.
Galicia/2003.
País Vasco/2007.
Cataluña/2009.
Baleares/2014.
Extremadura/
2014.
Navarra/2015.
Murcia/2015.
Madrid/2015.
Canarias/2017.
Cantabria/2017.
Rioja/2017.



BIAK BAT

Nafarroako  Gobierno
Gobernua de Navarra

 **FUNDACIÓN**
CAJANAVARRA

 calícrates

Calle A, 12,
Polígono Isasia
31800
Alsasua - Altsasu,
Navarra

www.biakbat.org
@laguntzatxakur
Tel. 646 12 37 68

DL NA 2227-2017



Esta obra está bajo una
licencia Creative Commons
Atribución-NoComercial-
CompartirIgual 3.0
Unported.

EZAGUTU NAZAZU, LAGUNTZA- TXAKURRA NAIZ



BIAK BAT

1. edizioa www.biakbat.org



Nafarroako Gobernua
Gobierno de Navarra



**Inés Francés
Román**

PAGNA-ko
Zuzendari
kudeatzailea

* Ezgaitasuna duten pertsonak, laguntza-txakurrekin daudenean, gune irekietan eta mugatutako beste gune batzuetan sartu, ibili eta egoteko askatasuna arautzen duena.

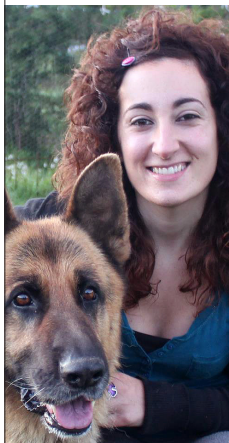
2015eko otsailaren 2an, Nafarroako Parlamentuak 3/2015 Foru Legea* onetsi zuen. Ondoren, azaroaren 24ean 535/2016 Foru aginduak onartze eta akreditaziorako betebeharrak eta neurriak garatu zituen.

Gida hau, laguntza-txakurra behar duten pertsonentzat laguntza tekniko moduan duten garrantziaz informatu eta sentikortzeko eta baita ere Nafarroako Gobernuak bere hedatzean duen konpromisoa adierazteko erabilgarria izan dadila.

Zalantzarik gabe animaliek onurak eragiten dituzte pertsonen bizitzetan. Are gehiago ezgaitasunen bat edo gaixotasun zehatzen bat daukaten pertsonendako babes edota euskarri lanetan aritzen diren txakurrek. Hori dela eta, garrantzitsua da txakur horiek errespetatzea elkarbizitzarako eremu publikoak erabiltzen dituztenean, baita txakur horien irisgarritasuna bulkatzea ere.

**Josune
Azpiroz
Imaz**

Biak Bat-eko
Zuzendaria



**Javier
Fernández
Valdivieso
jauna,**
Nafarroako
Kutxa
Fundazioko
zuzendari
nagusia



Nafarroako Kutxa Fundazioak konpromisoa hartua du irisgarritasunaren alde. Laguntza-txakurrak irisgarritasunaren parte dira eta lan bikaina egiten dute pertsona askorentzat eguneroko bizitzan.

Gida honetan laguntzen duela, Nafarroako Kutxa Fundazioak erakusten du erreferentzia izan nahi duela irisgarritasunaren esparruan, Biak Bat bere esparruan den bezala.

ZER DA LAGUNTZA-TXAKURRA?

Txakur bat, hautatu eta trebatu dena desgaitasuna, gaixotasuna edo espektro autistako nahasmendua duten pertsoneri konpainia egiteko eta haiek gidatzeko, laguntzeko, sorosteko eta artatzeko.



Oroitu:

Ez naiz maskota bat.

Nire egitekoa betetzeko trebatu naute bereziki.



Argazkia:
Hugo
Cardeña
García

LAGUNTZA-TXAKURRAREN MOTAK

Itsu-txakurra



Zerbitzu-txakurra



Seinale-txakurra



Abisu-txakurra



EAN txakurra



Laguntza-txakurrak 5 motatan sailkatzen dira, ematen duten zerbitzua kontuan izanda, eta zerbitzu hori erabiltzailearen beharraren arabera da. Behar horiek, berriz, desgaitasun baten edo inguruabar zehatz baten ondorioak dira.

Peto horiarekin eta arnesik gabe dabilzan txakurrak trebatzen ari diren laguntza-txakurrak dira. Laguntza-txakurren artean, bakarrik itsu-txakurrek izaten dute arnesa.

ITSU-TXAKURRA



Ikusmeneko desgaitasuna duten edo gor-itsuak diren pertsonei konpainia egiteko eta haiek gidatu nahiz laguntzeko trebatutako txakurra da. Estatuko legediak 1983tik aitzina arautu du itsu-txakurrak lokaletan sartzea.



Argazkia:



Oroitu:

Itsu-txakurrak erabiltzailearen mugigarritasuna hobetzen du, harekin joanda oztopoak saihesten direlako eta abiadura nahiz segurtasuna handitzen direlako. Laguntzen du gizartean integratzen eta elkarreragina izaten.



Oroitu:

Zerbitzu-txakurrak irisgarritasun fisikoa behar du; esate baterako, atak eskulekua izatea irekitzeko, helduleku borobila izan beharrean.

Txakur hau trebatuta dago desgaitasun fisiko bat duten pertsoneri beren eguneroko jardueretan laguntza emateko. Laguntzen ahal die, adibidez, objektuetara iristen, atak irekitzen, janzten edo eranzten.

Argazkia:
Hugo
Cardeña
García





Txakur hau trebatuta dago entzumeneko desgaitasuna duten pertsonen soinuei buruz ohartarazteko eta soinu horien jatorria aditzera emateko. Esaterako, atea jotzen dutenean edo kalean hurbileko kotxe batek klaxona jotzen duenean.



Oroitu:

Gainera, pertsona ohartarazten du larrialdiko eta ebakuazioko soinuen kasuan.



Argazkia:



Oroitu:

Gaixoarentzat arrisku handikoak diren egoerak prebenitzen ditu abisu-txakurraren lanak; esaterako, azukre jaitiera bat.

Txakur hau trebatuta dago epilepsia, diabetesa edo organo eskudunak aitortutako gaixotasunen bat duten pertsoneri osasun alerta bat emateko.

Osasun alertako txakurrak ere deitzen zaie.

Argazkia:



EAN TXAKURRA



Espektro autistako nahasmenduak dituzten pertsonentzako txakurra da. Trebatuta dago espektro autistako nahasmenduak dituen pertsona baten osotasun fisikoaz arduratzeko, hura gidatzeko eta gerta litezkeen larrialdi egoerak kontrolatzeko.



Oroitu:

Adingabeak badira, pertsona heldua izanen dute laguntzaile.

Erabiltzaileen autonomia handitzen dute.

Erlaxazioa handitu eta lo-ereduak hobetzen dizkiete.

Argazkia: Hugo Cardeña García

ZER EGIN BEHAR DUT?



Oroitu:

Sarrera bakarrik dago mugatuta ebakuntza-geletan, elikagaiak manipulatzeko eremuetan eta igeri-ontzietan.

Erabiltzaileak aldean darama dokumentazioa eta hor sartzen da erantzukizun zibileko aseguruak.

Argazkia:
Laguntza-txakurra
entrenamenduan

Espazio publiko baten arduraduna bazara edo sarbide publikoa duen lokal pribatu baten jabea, jakin ezazu legeak bermatzen duela pertsona bat laguntza-txakurrarekin sartzea.





Txakur hauek ez dira maskotak; zure lokalean animaliak sartu ezin badira ere, utzi behar da laguntza-txakurrak eta entrenatzaile nahiz sozializazio eragileak sar daitezen.

Sozializazio eragilea da txakurra bi hilabete dituenetik entrenamendua egin arte hartzen duen familia.

Ez dakarte inolako arriskurik ez zuretzat ez zure establezimenduarentzat.

Taxietan bi laguntza-txakur ere sar daitezke.



Oroitu:

Laguntza-txakurrek trebakuntza bikaina izan dute, onarpen handia dute eta oso identifikatuta daude.

Urtero pasatzen dituzte kontrolak eta baldintza higieniko-sanitario guztiak betetzen dituzte.

ZER EZ DUT EGIN BEHAR?



Oroitu:

Ezin didazu sarrerarik kobratu.

Ez eman niri janaririk.

Ez niri arreta galarazi, bestela laguntzen dudan pertsonaren osotasuna arriskuan jar dezakezu eta.

Laguntza-txakur batekin datorren pertsonari ezin diozu sarrera ukatu, non eta ez duzun arriskuko inguruabarren bat ikusten, baina kasu horretan behar bezala emanen diozu horren berri erabiltzaileari eta arrazoitu egin beharko duzu.

Laguntza-txakurrek teknikoki laguntzen diete erabiltzaileei; ez dira maskotak, eta lanean ari direnean ez da haien arreta erakarri behar eta ez zaie objekturik eman behar.



Laguntza-txakurrak ez ditu eginkariak zure establezimenduan eginen. Gogora dezagun trebakuntza bikaina izan duela. Horregatik oso garrantzitsua da hari janaririk ez ematea, erabiltzaileak baimentzen ez badu behintzat.



Oroitu:

Ezin duzu diru gehiago kobratu txakurra establezimenduan sartzeagatik. Beti ari da erabiltzaileari lagun egiten eta ez da uste izan behar beste plaza bat betetzen duenik.

Argazkia: Hugo Cardeña García

ERABILTZAILEEN BETEBEHARRAK



Oroitu:

Erabiltzailea da txakurraren osasunaren, ongizatearen eta jokaeraren arduraduna.

Dokumentazio guztia eraman behar du, eguneratuta eraman ere.



Argazkia: Biak Bat

- Txakurrak toki ikusgarri batean eramatea bere identifikaziorako erakusgarria.
- Txakurrari arnes edo lepoko bat jartzea, uhal baten bitartez lotuta eramateko.
- Txakurra ondoan edukitzea, kasu bakoitzean bidezkoa den loturarekin.
- Laguntza-txakurra erabiltzea soilik bere trebakuntzaren berezko eginkizunak betetzeko.
- Poliziari berehala jakinaraztea animalia desagertu dela.

AZKENIK, GILTZAK!

- Laguntza-txakurraren 5 mota daude, trebakuntza bikaina izan dute eta higieneko nahiz segurtasuneko baldintza guztiak betetzen dituzte.
- Laguntza-txakurrak behar bezala identifikatuta daude; izan ere, erabiltzaileak txartel bat darama eta txakurrak berak plaka bat.
- Laguntza-txakurren lana terapia-txakurren lana ez bezalakoa da.
- Gaur egun 12 autonomia erkidegotan dago laguntza-txakurrei buruzko araudia.



Oroitu:

Hauek dira laguntza-txakurrei buruzko legeak dituzten erkidegoak:

Valentzia/2003.
Galizia/2003.
Euskal Autonomia Erkidegoa/2007.
Katalunia/2009.
Balearrak/2014.
Extremadura/2014.
Nafarroa/2015.
Murtzia/2015.
Madril/2015.
Kanariak/2017.
Kantabria/2017.
Errioxa/2017.



BIAK BAT

Nafarroako  Gobierno
Gobernua de Navarra

 **FUNDACIÓN**
CAJANAVARRA

 calícrates

A kalea, 12,
Isasia
industrialdea
31800 Altsasu,
Nafarroa

www.biakbat.org
@laguntzatxakur
Tel. 646 12 37 68

LG NA 2227-2017



Lan honek lizentzia hau
du: Creative Commons
Aitortu-EzKomertziala-
PartekatuBerdin 3.0
Unported.